



# 控制方向用电动缸 LZB · LZC系列

使用方向控制驱动器LC3F2系列，如同气缸那样，便可使用本电动缸。



LZB系列

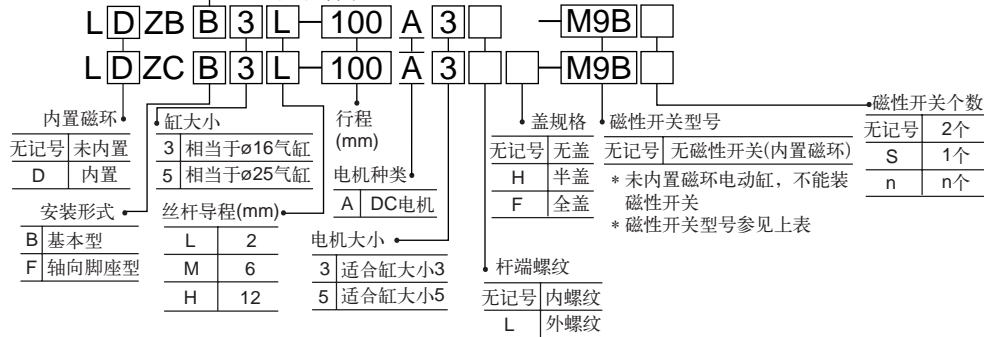
LZC系列

## 型号表示方法

安装形式

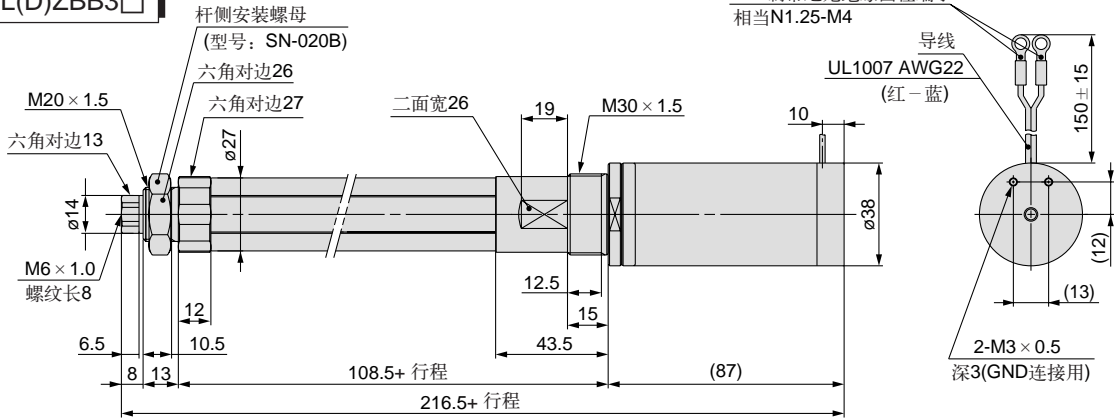
- B 基本型
- L 轴向脚座型
- F 杆侧法兰型
- U 杆侧耳轴型\*

\*使用耳轴座时，最大行程为150mm，丝杠导程仅2mm

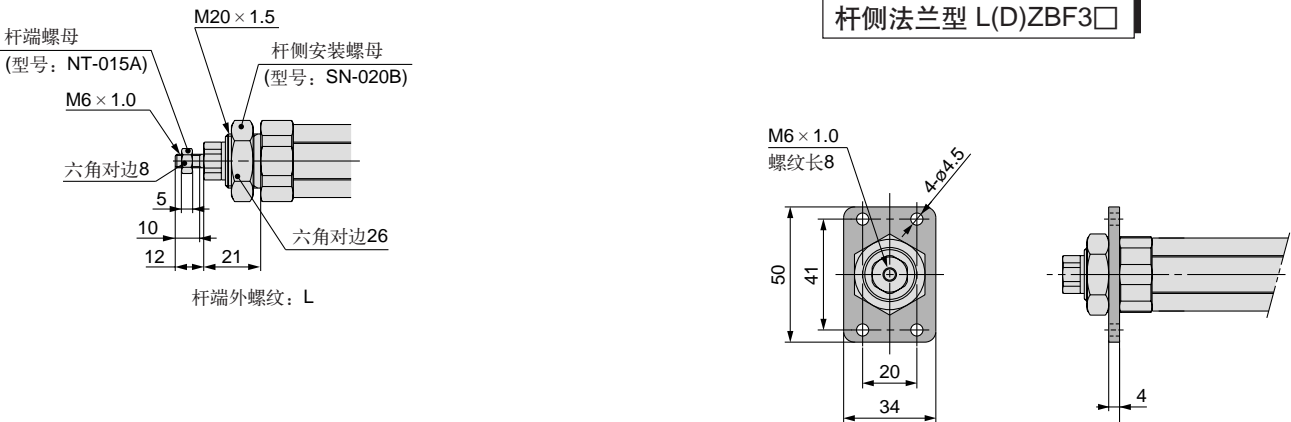


## 外形尺寸图 (毫米)

### 基本型 L(D)ZBB3□



### 杆侧法兰型 L(D)ZBF3□



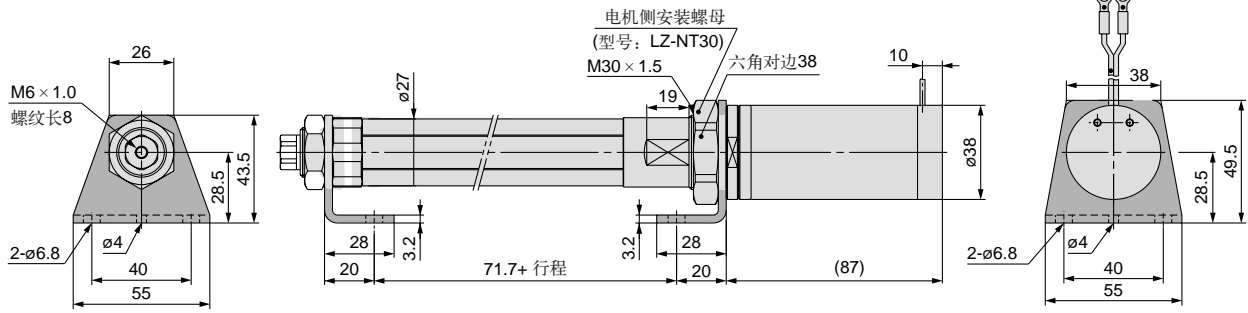
## 规格

型号	L□ZB□3L	L□ZB□3M	L□ZB□3H	L□ZB□5L	L□ZB□5M	L□ZB□5H	
	L□ZC□3L	L□ZC□3M	L□ZC□3H	L□ZC□5L	L□ZC□5M	L□ZC□5H	
电动缸大小	3(相当于 $\phi 16$ 气缸)			5(相当于 $\phi 25$ 气缸)			
进给丝杆	丝杆直径 $\phi 8$						
	导程(mm)		2	6	12	2	6
无负载时速度(mm/s)	33以上	100以上	200以上	33以上	100以上	200以上	
额定推力(N)	80以上	43以上	24以上	196以上	117以上	72以上	
行程(mm)	25、40、50、100、200						
环境温度	5-40℃(未结露)						
杆端螺纹公差	JIS2级						
行程长度允差(mm)	$+1_0$						
电机种类	DC电机						
对应方向控制驱动器	LC3F212-5A3□			LC3F212-5A5□			
对应磁性开关型号	D-M9N, M9P, M9B						

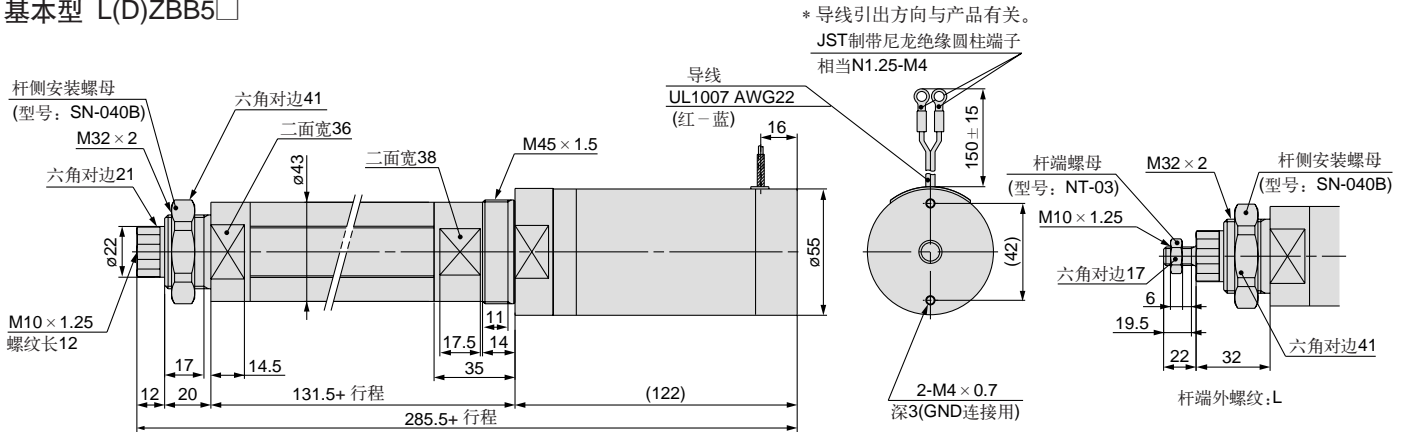
控制方向用电动缸: LZB · LZO系列

外形尺寸图 (毫米)

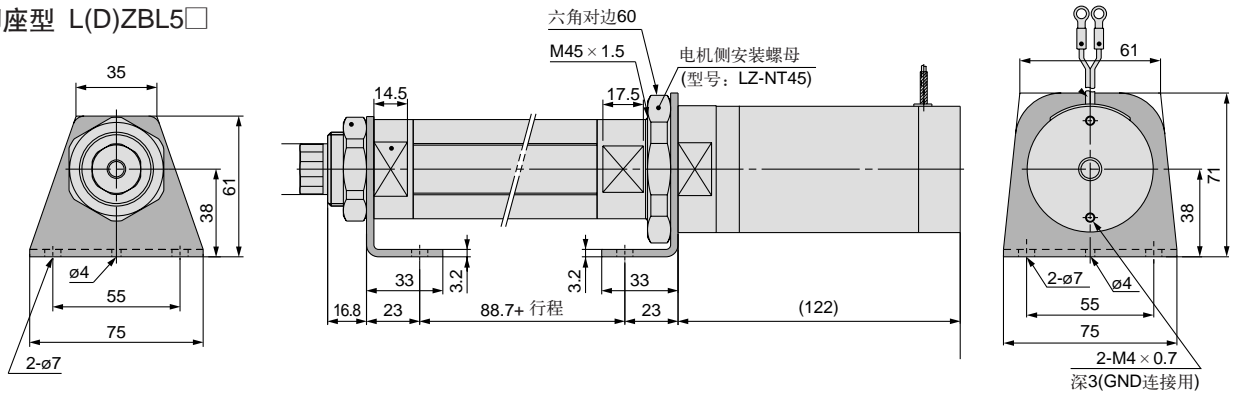
轴向脚座型 L(D)ZBL3□



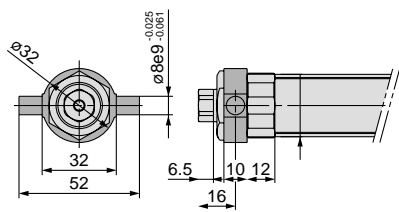
基本型 L(D)ZBB5□



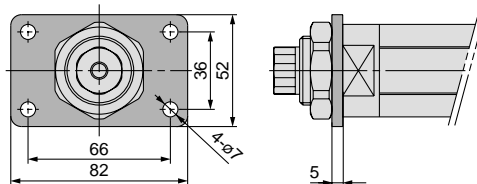
轴向脚座型 L(D)ZBL5□



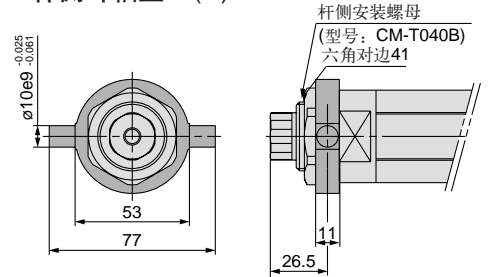
杆侧耳轴型 L(D)ZBU3□



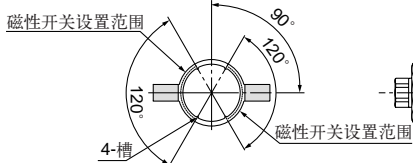
杆侧法兰型 L(D)ZBF5□



杆侧耳轴型 L(D)ZBU5□



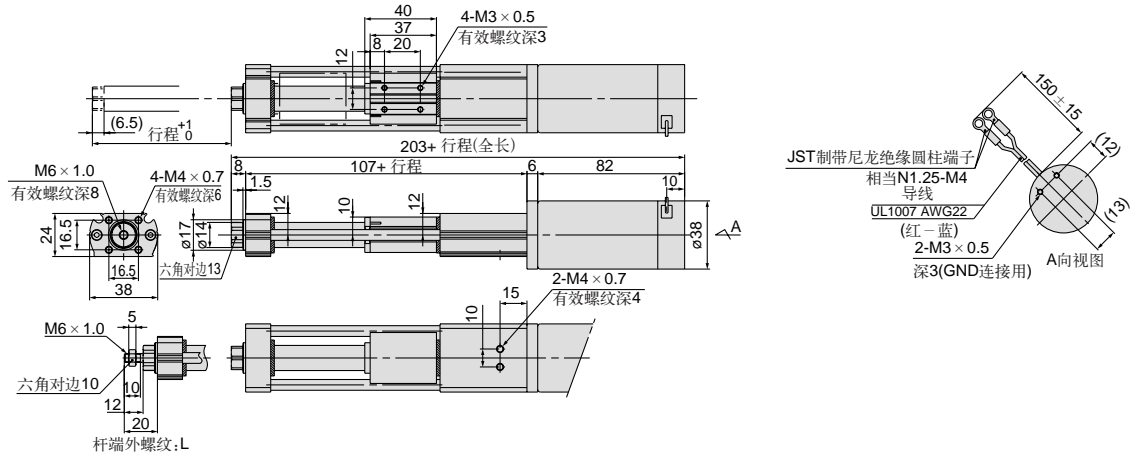
安装耳轴座时, 如下图所示位置进行固定。



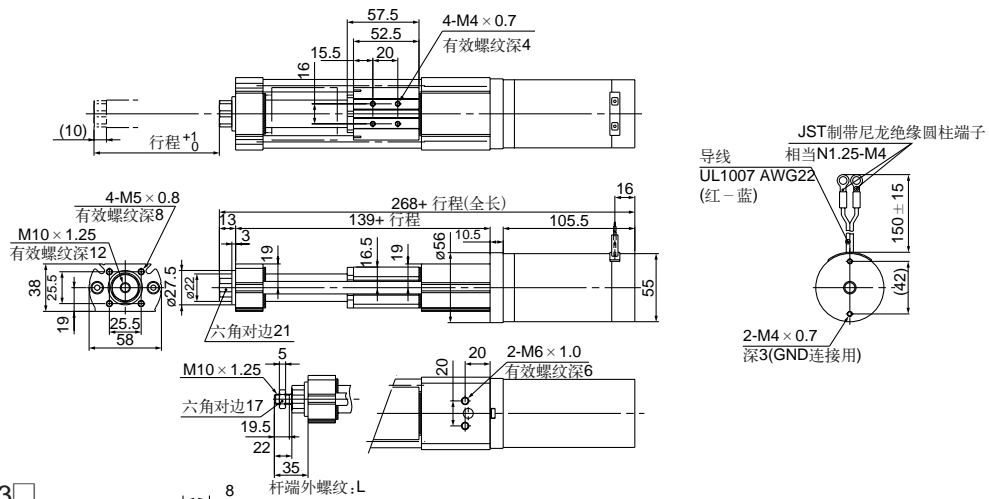
# 控制方向用电动缸: LZB·LZC系列

## 外形尺寸图 (毫米)

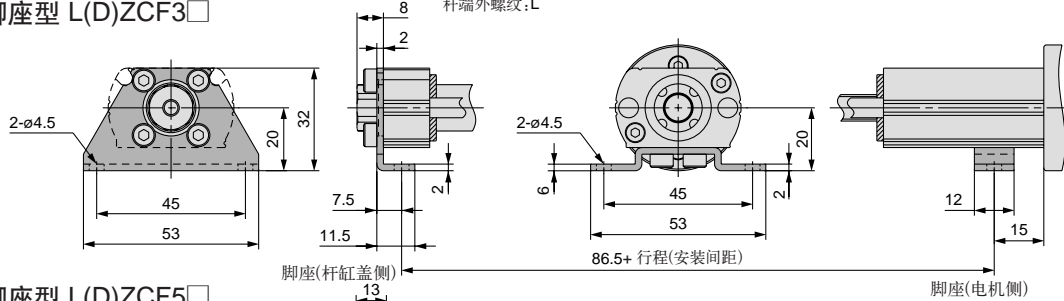
### 基本型 L(D)ZCB3□



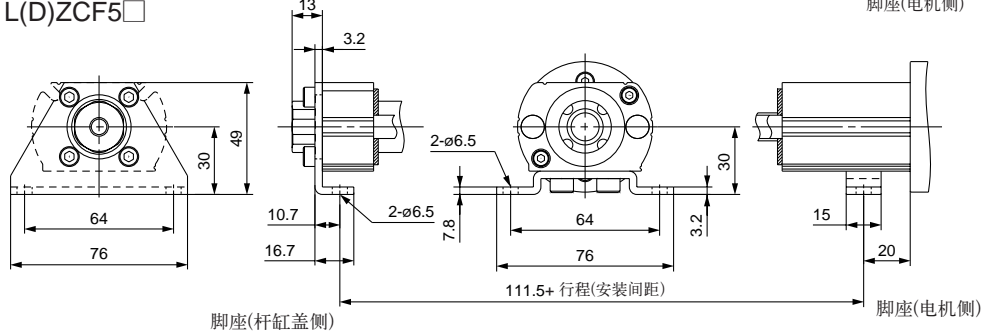
### 基本型 L(D)ZCB5□



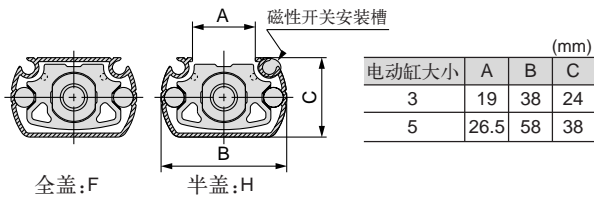
### 轴向脚座型 L(D)ZCF3□



### 轴向脚座型 L(D)ZCF5□



### 盖规格



### 安装件型号/附件型号

名称	适合系列	LZB3	LZB5	LZC3	LZC5
安装件	杆侧脚座	LZB-LR3	LZB-LR5	LZC-LR3	LZC-LR5
	电机侧脚座	LZB-LM3	LZB-LM5	LZC-LM3	LZC-LM5
	法兰	LZB-F3	LZB-F5	-	-
	杆侧耳轴	CM-T020B	CM-T040B	-	-
附件	安装螺母	SN-020B	SN-040B	-	-
	电机侧	LZ-NT30	LZ-NT45	-	-
	杆端螺母	NT-015A	NT-03	NT-015A	NT-03