



导台式气缸 MGF系列(ø40 · ø63 · ø100)

- * 气缸高度减小, 相对MGQ系列减小15~25%。
- * 耐偏心负载(导向杆直径大)。
- * 附设令活塞杆不回转装置。
- * 采用最新的T形槽, 可安装其它附件。
- * 磁性开关可安装在气缸的四侧。

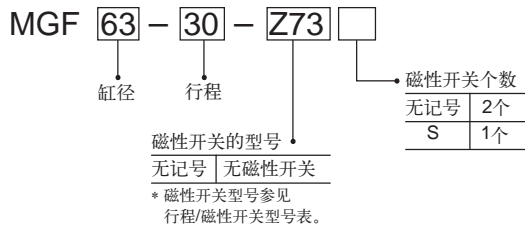


标准规格

缸径 (mm)	40	63	100
动作方式	双作用		
使用流体	空气		
最高使用压力	1.0MPa		
最低使用压力	0.1MPa		
环境及使用压力	-10 ~ +60℃ (但未冻结)		
活塞速度	20 ~ 200 mm/S		
缓冲	两端橡胶缓冲		
行程长度公差	+1 0 (mm)		
* 给油	不需要		
接管口径Rc	1/8	1/4	

* 如需给油, 请用透平1号油ISO VG32。

型号表示方法

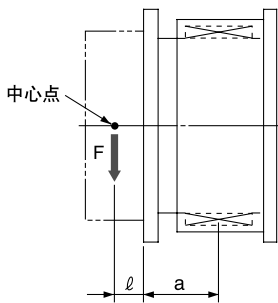


行程/磁性开关型号表

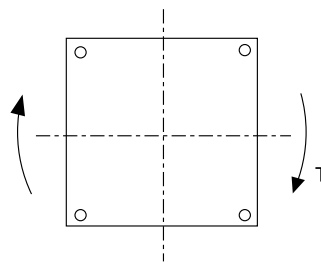
缸径 (mm)	标准行程 (mm)	磁性开关型号 (轨道安装)
40	30, 50, 75, 100	Z73, Y59A Z76, Y59B
63	30, 50, 75, 100	Y69A, Y69B Y7NW, Y7BA
100	30, 50, 75, 100	

* 磁性开关的规格及特性参见磁性开关系列。
在磁性开关型号后面, 附导线长度表示记号: 无记号-0.5m, L-3m, Z-5m。
例: Z73, Z73L

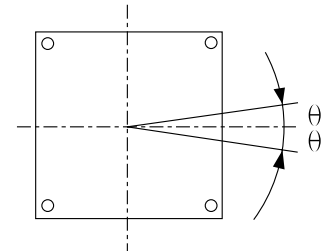
允许负载 (水平方向)



允许回转力矩



不回转精度



允许负载: F(N)

$$F = \frac{1000M}{l + a + \text{行程}} * l, a, \text{行程(mm)}$$

缸径 (mm)	允许弯矩 M(N·m)	a (mm)	行程 (mm)
40	11	23	30, 50 75, 100
63	28	30	
100	49	32.5	

T(N·m)

缸径 (mm)	行程 (mm)			
	30	50	75	100
40	7	5	4	3
63	22	16	12	10
100	30	22	17	13

缸径 (mm)	不回转精度 θ
40	±0.08°
63	±0.06°
100	±0.05°

导台式气缸: MGF系列

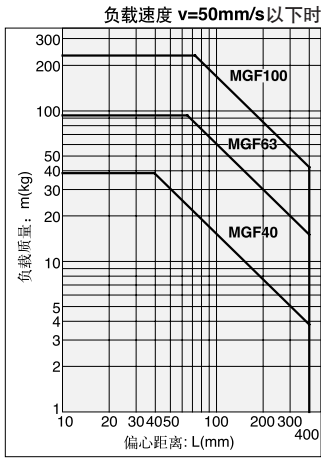


图1

偏心负载

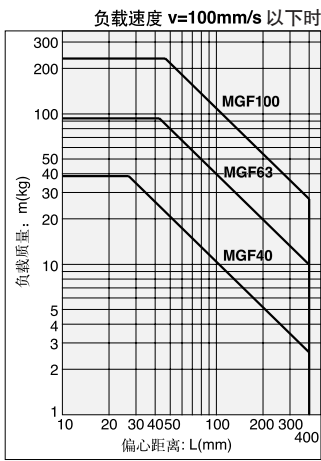
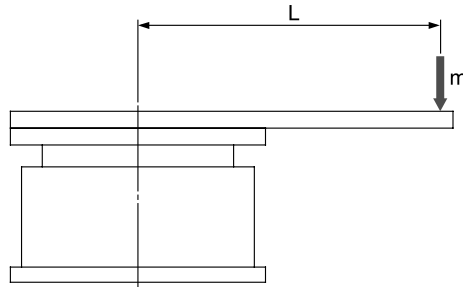


图2

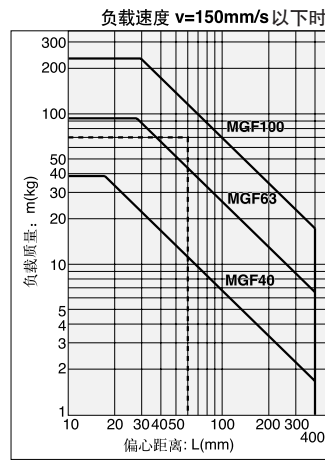


图3

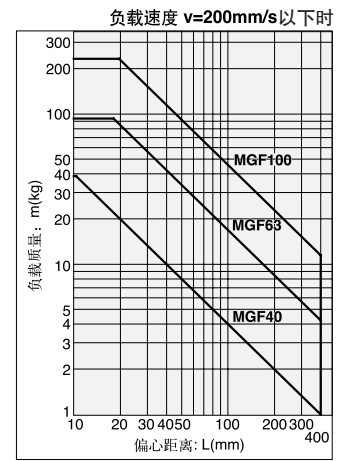


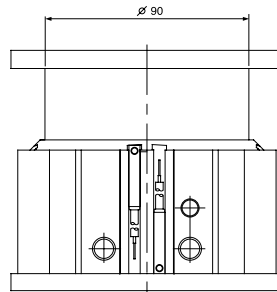
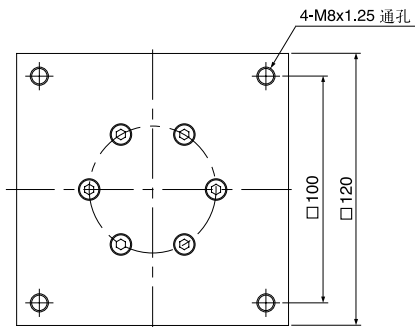
图4

例: 负载质量: 70kg, 偏心距离: 60mm, 最大负载速度: 150mm/s, 在图3中, 适合型号: MGF100

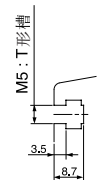
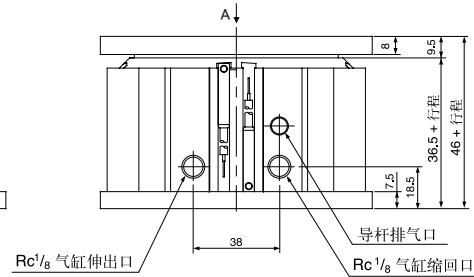
外形尺寸图 (毫米)

MGF40

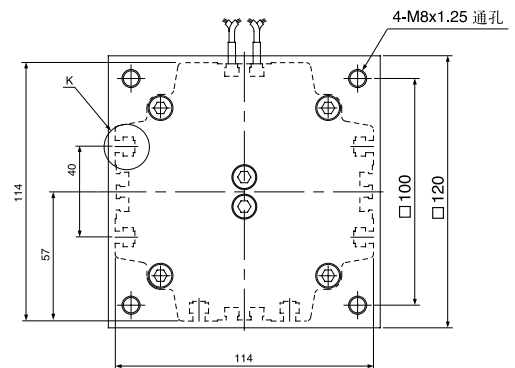
A向视图



气缸伸出情况下



6-K (6个位置)

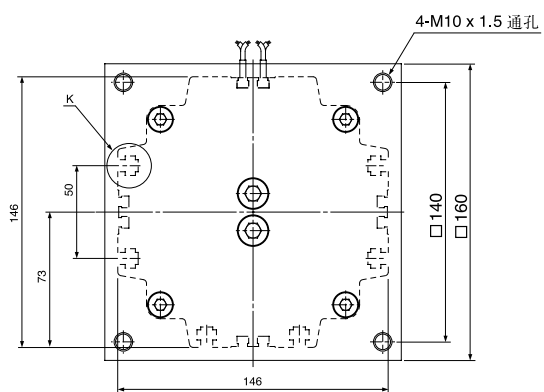
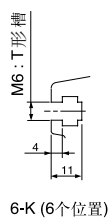
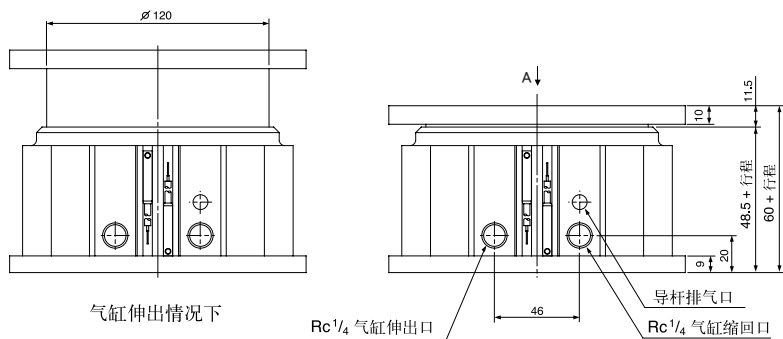
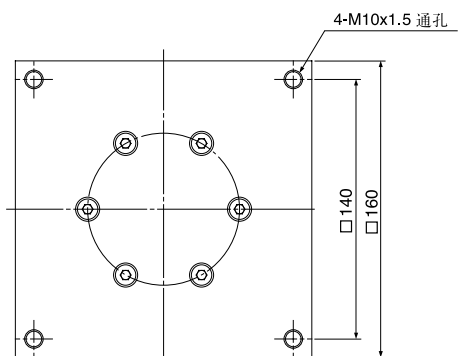


导台式气缸: MGF系列

外形尺寸图 (毫米)

MGF63

A向视图



MGF100

A向视图

