

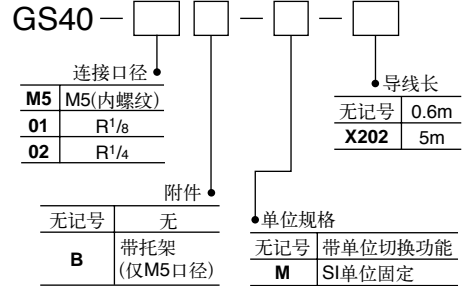


- * 将压力计和压力开关一体化，内置半导体压力传感器和微型计算机，下限压力设定可用数字显示。
- * 压下SET键，设定压力使用数字显示出来，确认后便设定完成，平时显示的是气路中的压力。
- * 一旦处于设定压力以下，红色报警指示灯(LED)便亮。当压力开关的设定压力值在+10%以内，LCD的“↓”便闪灭，就知道已接近设定压力了。

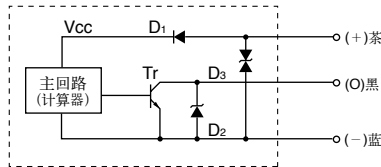
规格

型号	GS40
使用流体	空气、惰性气体
迟滞	3%F.S. 以下
精度	± 3%F.S.(5~40℃), ± 5%F.S.(-5~60℃)
使用电压	DC12~24V ± 10%以内
输出	开路集电极30V、80mA以下
动作指示灯	ON时灯亮(设定压力以下ON)
消耗电流	15mA(DC24V ON时)以下
最高使用压力	0.98MPa
使用温度范围	-5~60℃(未冻结)
采样频率	4Hz

型号表示方法



内部回路



茶色线——为了开关动作，接直流电源的“+”端
 黑色线——是开关输出端，接PLC输入端子或直流继电器等负载
 蓝色线——为了开关动作，接直流电源的“-”端
 D1——逆接保护二极管
 D2、D3——过电压吸收二极管
 Tr——输出晶体管

外形尺寸图 (毫米)

