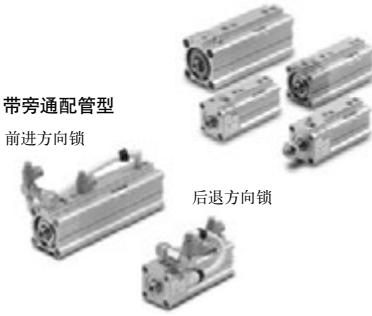




# 薄型气缸/带锁·带气缓冲 RLQ系列(ø32~ø63)



## 气缸规格

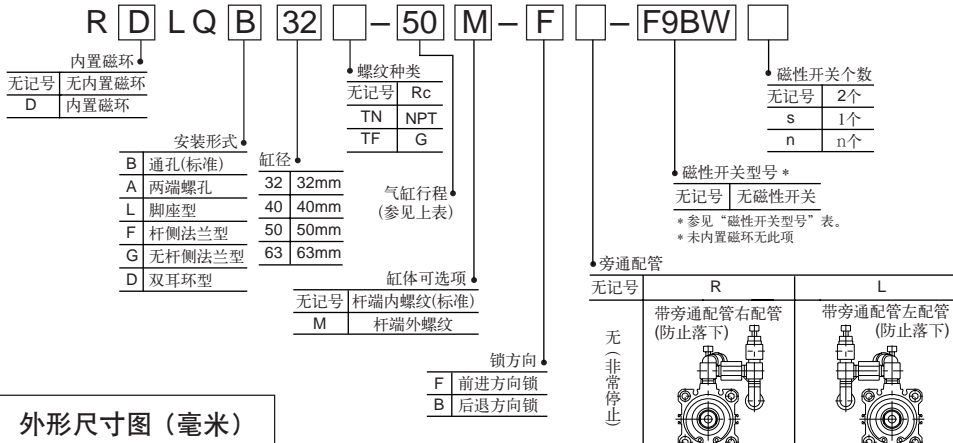
缸径(mm)	32	40	50	63
接管口径(Rc,NPT,G)	1/8		1/4	
标准行程(mm)	20,25,30,40,50,75,100		30,40,50,75,100	
使用压力范围(MPa)	0.2~1.0*			
环境及流体温度(°C)**	带磁性开关: -10~60°C 无磁性开关: -10~70°C			
给油	不需要			
使用活塞速度(mm/s)	50~500			
行程长度允差(mm)	+1.0 0			

\* 气缸部和锁部各自配管时, 气缸部的最低使用压力为0.1MPa。  
\*\* 未冻结时。

## 锁规格

缸径(mm)	32	40	50	63
保持力(N)	402	629	982	1559
锁动作形式	弹簧锁(排气锁)			
开锁压力	0.2MPa以上			
开始锁压力	0.05MPa以下			
锁方向	一个方向(前进或后退)			
锁开启通口	Rc,NPT		1/8	
接管口径	G		M5×0.8	

## 型号表示方法



## 磁性开关型号

开关种类	轨道安装*	直接安装
有触点	A72,A73, A73C,A79W	A93,A93V
无触点	F79,J79,F79W J79W,F79F F7BV,F7NV	M9NV,M9N,M9P M9PV,M9B,M9BV F9BW,F9NW,F9BA

\* 安装件型号: BQ-2。

## 安装件型号

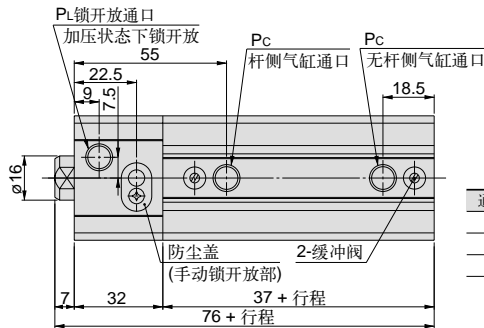
缸径(mm)	脚座型	法兰型	双耳环型
32	CLQ-L032	CLQ-F032	CLQ-D032
40	CLQ-L040	CLQ-F040	CLQ-D040
50	CLQ-L050	CLQ-F050	CLQ-D050
63	CLQ-L063	CLQ-F063	CLQ-D063

\* 1台气缸订购2只脚座。  
\* 脚座型、法兰型附本体安装螺钉。  
\* 双耳环型附耳环用销轴, 弹性挡圈, 本体安装螺钉及垫圈。

## 外形尺寸图(毫米)

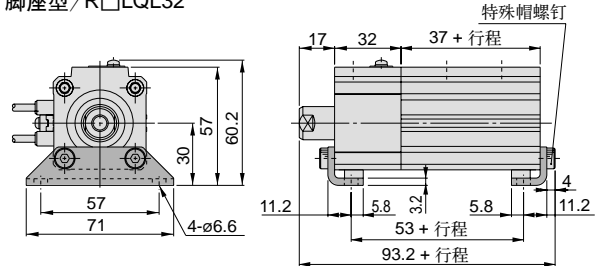
### ø32(非常停止)

#### 两端螺孔/R□LQA32

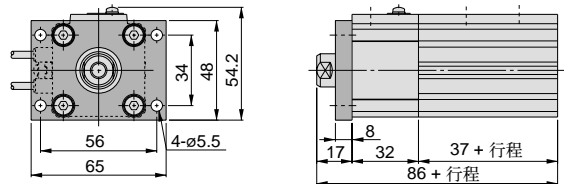


通口螺纹	Pc	PL
Rc	1/8	1/8
NPT		
G		M5×0.8

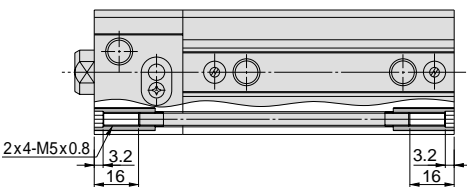
#### 脚座型/R□LQL32



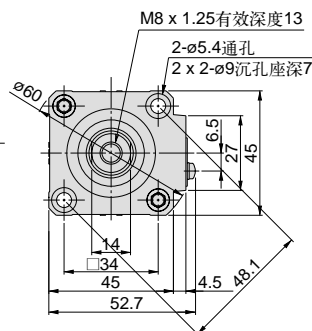
#### 杆侧法兰型/R□LQF32



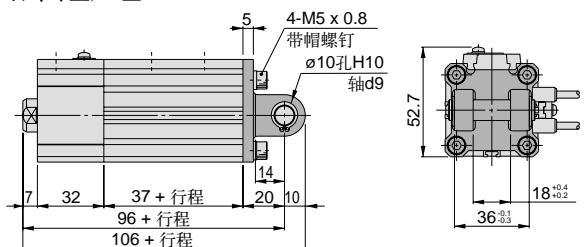
#### 前进方向锁



#### 通孔(标准型)/R□LQB32



#### 双耳环型/R□LQD32



#### 后退方向锁

