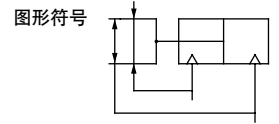




薄型气爪 MHF2系列(ø8·ø12·ø16·ø20)



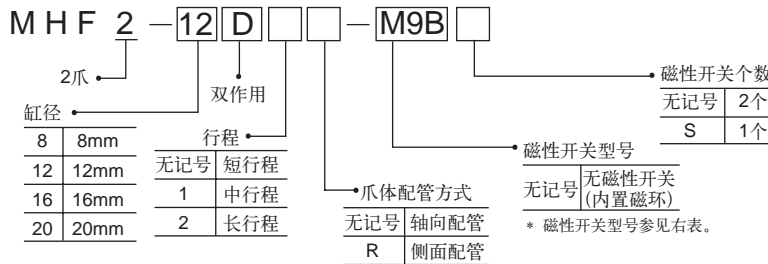
* 与MHZ2系列相比, 高度约缩小1/3, 不仅有空间, 而且产生的力矩减小, 下弯也减小, 则精度提高。
* 每个缸径的关闭行程都有长、中、短3种。

规格

缸径 (mm)	8	12	16	20
使用流体	空气(不给油)			
使用压力范围(MPa)	0.15~0.7	0.1~0.7		
环境及流体温度	-10℃~+60℃(但未冻结)			
重复精度 (mm)	±0.05 *			
最高使用频度(c.p.m)	短行程、中行程: 120; 长行程: 60			
动作方式	双作用			
* 每个手指的有效夹持力(N)	19	48	90	141
开闭行程(两侧)(mm)	8,16,32	12,24,48	16,32,64	20,40,80

* 在不受偏载时, 手指上若有偏载, 由于齿隙的影响, 最大为±0.15mm。
* 压力为0.5MPa, 夹持点距离为20mm时。

型号表示方法



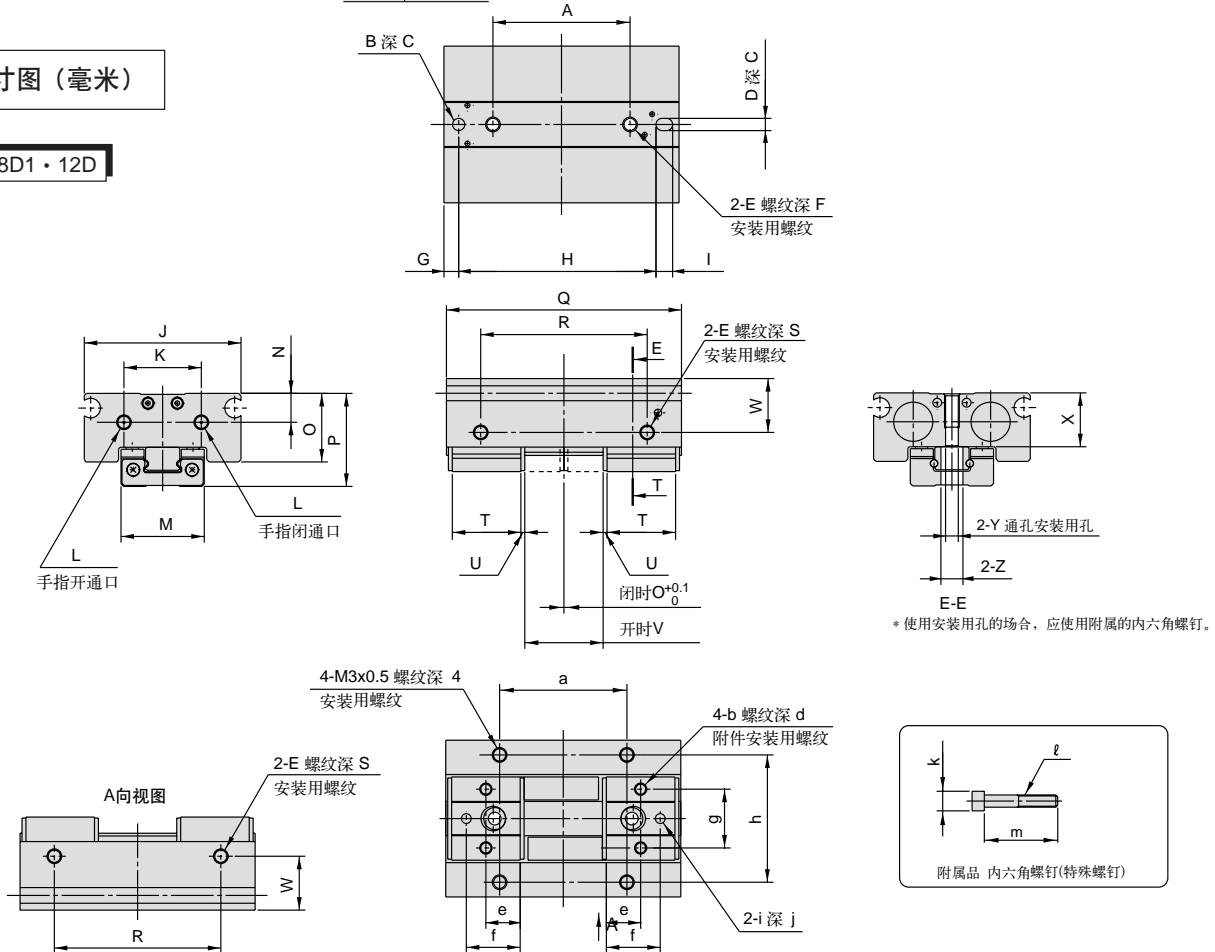
磁性开关型号

M9N(V), M9B(V), M9P(V), F9NW(V)

* 在磁性开关型号后面, 附导线长度记号, 无记号-0.5m, L-3m, Z-5m, 例: M9NL

外形尺寸图 (毫米)

MHF2-8D · 8D1 · 12D

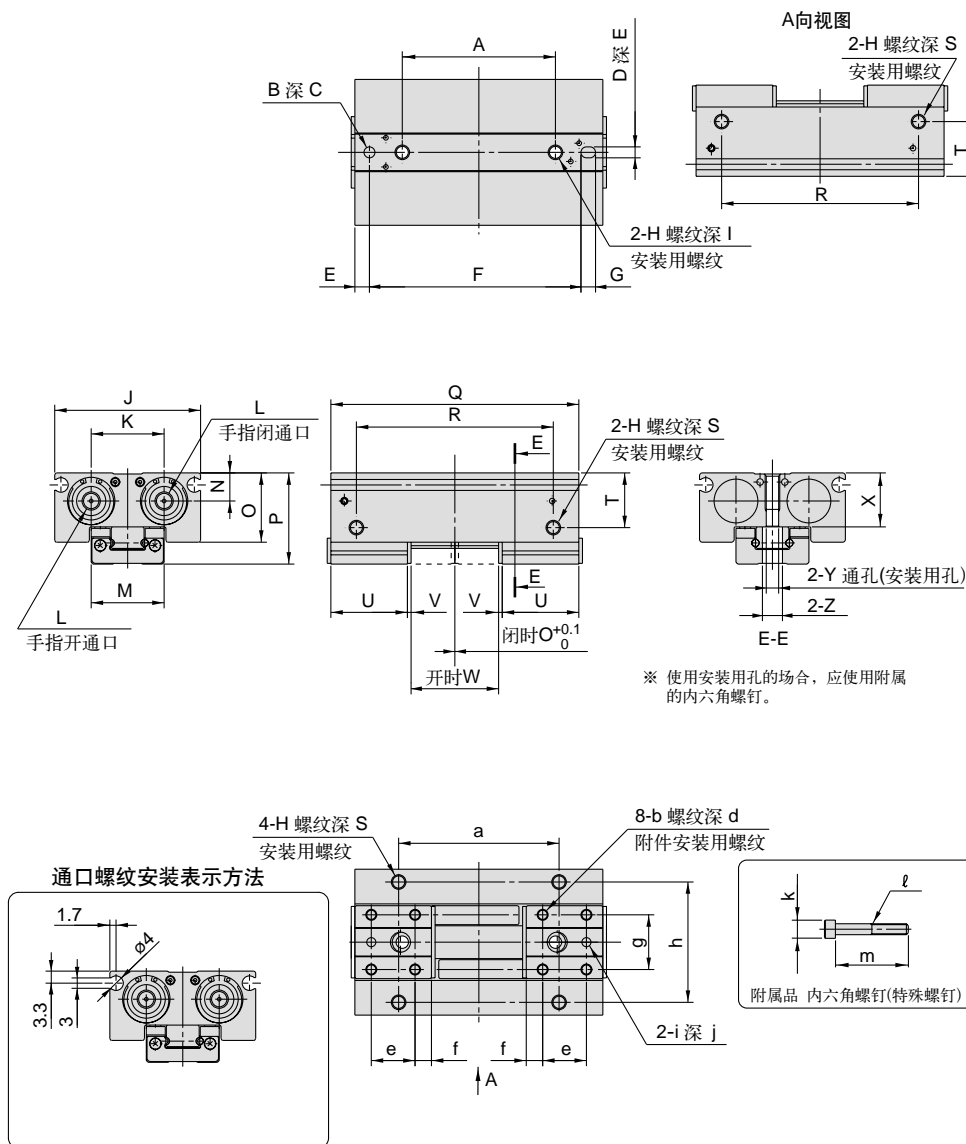


型号	A	B	C	D	E	F	G	H	I	J	K	L	M	N	O	P	Q	R	S	T	U	V	W	X	Y	Z	a	b	d	e	f	g	h	i	j	k	l	m
MHF2-8D	16	ø25H9 ^{+0.025} ₀	2.5	ø25H9 ^{+0.025} ₀	M3 x 0.5	7	3	28.3	3.4	32	15.8	M3 x 0.5	17 ⁰ _{0.01}	5.9	14	19	36	22	4	12	0.8	8 ⁺¹ ₁₁	11	11	ø2.6	ø4.5	14	M2.5 x 0.45	3	6	10	12	26	ø2H9 ^{+0.025} ₀	2	ø4	M2.5 x 0.45	15
MHF2-8D1	28	ø25H9 ^{+0.025} ₀	2.5	ø25H9 ^{+0.025} ₀	M3 x 0.5	7	3	40.3	3.4	32	15.8	M3 x 0.5	17 ⁰ _{0.01}	5.9	14	19	48	34	4	14	0.8	16 ⁺¹ ₁₁	11	11	ø2.6	ø4.5	26	M2.5 x 0.45	3	7	11	12	26	ø2H9 ^{+0.025} ₀	2	ø4	M2.5 x 0.45	15
MHF2-12D	26	ø3H9 ^{+0.030} ₀	3	ø3H9 ^{+0.025} ₀	M4 x 0.7	10	4	42	4	40	20	M5 x 0.8	20 ⁰ _{0.01}	7.7	19	25	52	38	5	18	1	12 ⁻¹ ₁₅	15	14.8	ø3.4	ø5.5	28	M3 x 0.5	4	9	14	15	33	ø2.5H9 ^{+0.025} ₀	2.5	ø5	M3 x 0.5	20

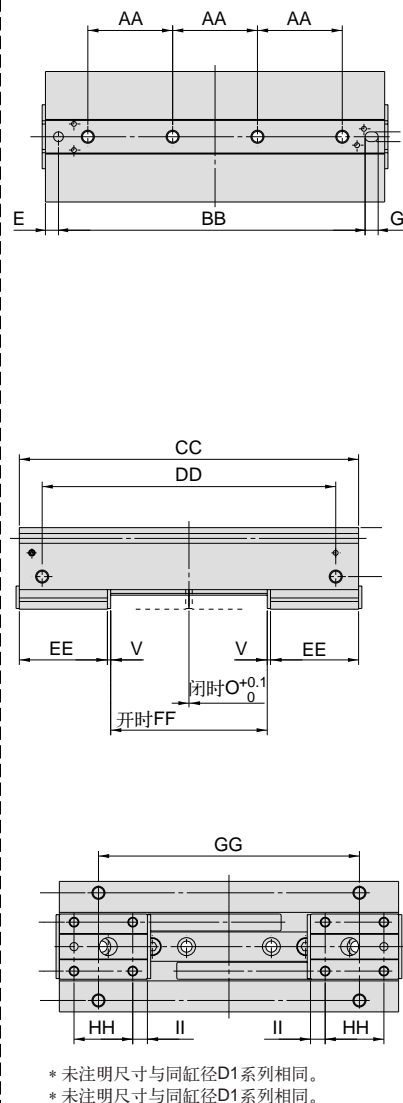
薄型气爪: MHF2系列

外形尺寸图 (毫米)

MHF2-12D1 · 16D · 16D1 · 20D · 20D1



MHF2-8D2:12D2 · 16D2 · 20D2



型号	A	B	C	D	E	F	G	H	I	J	K	L	M	N	O	P	Q	R	S	T	U	V
MHF2-12D1	42	∅3H9 ^{+0.030} ₀	3	∅3H9 ^{+0.025} ₀	4	58	4	M4 x 0.7	10	40	20	M5x0.8	20 ⁰ _{-0.1}	7.7	19	25	68	54	5	15	21	1
MHF2-16D	38	∅4H9 ^{+0.030} ₀	3	∅4H9 ^{+0.030} ₀	6	57.5	5	M5 x 0.8	12	50	26	M5x0.8	27 ⁰ _{-0.1}	10.6	24	33	72	52	5.5	20	25	1.2
MHF2-16D1	60	∅4H9 ^{+0.030} ₀	3	∅4H9 ^{+0.030} ₀	6	79.5	5	M5 x 0.8	12	50	26	M5x0.8	27 ⁰ _{-0.1}	10.6	24	33	94	74	5.5	20	29	1.2
MHF2-20D	38	∅5H9 ^{+0.030} ₀	4	∅5H9 ^{+0.030} ₀	6	71	6	M6 x 1	15	62	33	M5x0.8	32 ⁰ _{-0.1}	13	30	41	86	56	6	25	31	1.2
MHF2-20D1	66	∅5H9 ^{+0.030} ₀	4	∅5H9 ^{+0.030} ₀	6	99	6	M6 x 1	15	62	33	M5x0.8	32 ⁰ _{-0.1}	13	30	41	114	84	6	25	36	1.2

型号	AA	BB	CC	DD	EE	FF	GG	HH	II
MHF2-8D2	17	64.3	72	58	18	32 ⁺¹ ₀	50	8	5
MHF2-12D2	26	94	104	90	27	48 ⁺¹ ₀	80	18	4.5
MHF2-16D2	36	127.5	142	122	37	64 ⁺¹ ₀	106	26	5.5
MHF2-20D2	42	159	174	144	46	80 ⁺¹ ₀	128	30	8

型号	W	X	Y	Z	a	b	d	e	f	g	h	i	j	k	ℓ	m
MHF2-12D1	24 ⁺¹	14.8	∅3.4	∅5.5	44	M3 x 0.5	4	12	4.5	15	33	∅2.5H9 ^{+0.025} ₀	2.5	∅5	M3 x 0.5	20
MHF2-16D	16 ⁺¹	20	∅4.3	∅7.5	36	M4 x 0.7	4	15	5	20	43	∅3H9 ^{+0.025} ₀	3	∅5	M3 x 0.5	20
MHF2-16D1	32 ⁺¹	20	∅4.3	∅7.5	58	M4 x 0.7	4	18	5.5	20	43	∅3H9 ^{+0.025} ₀	3	∅5	M3 x 0.5	20
MHF2-20D	20 ⁺¹	25	∅5.2	∅10	40	M4 x 0.7	4	16	7.5	24	52	∅3H9 ^{+0.025} ₀	3	∅5	M3 x 0.5	20
MHF2-20D1	40 ⁺¹	25	∅5.2	∅10	68	M4 x 0.7	4	20	8	24	52	∅3H9 ^{+0.025} ₀	3	∅5	M3 x 0.5	20