

气爪 (支点开闭型)/肘节型 MHT2系列(ø32~ø63)



- * 适合夹持重工件。
- * 肘节式结构，就算是突然失去压力，手指一样能夹持工件。
- * 内置磁环型，可安装磁性开关使用。

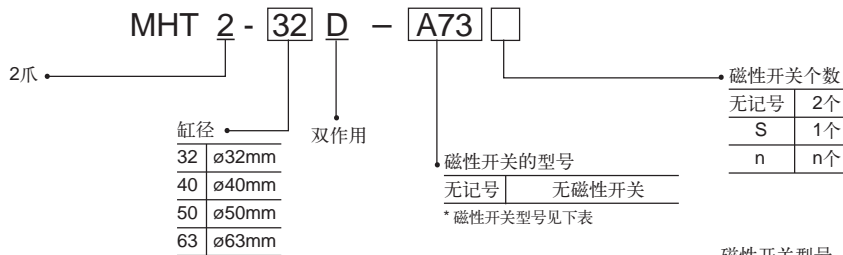
标准规格

型号	MHT2-32D	MHT2-40D	MHT2-50D	MHT2-63D
缸径 (mm)	ø32	ø40	ø50	ø63
动作方式	双作用			
使用流体	空气			
使用压力范围	0.1~0.6MPa			
环境和液体温度	5~60°C			
注1 给油	不需要			
手指开闭角度	-3°~28°	-3°~27°	-2°~23°	-2°~23°
注2 夹持力 N·m	12.4	36.0	63.0	106

注1) 如需给油，请用透平1号油ISOVG32。

注2) 在 0.5MPa 的情况下。

型号表示方法



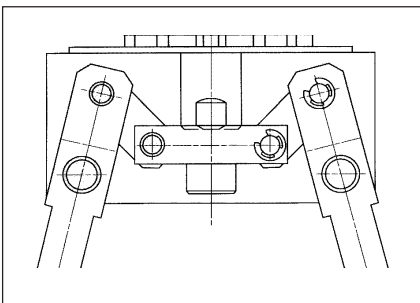
磁性开关型号

种类	轨道安装	直接安装
有触点	A72(H), A73H,A73C, A76H	A93(V) A96(V)
无触点	F79,F7NV, J79,F7BV, F79W,F79F	M9N(V) M9B(V) M9P(V) F9NW,F9BA

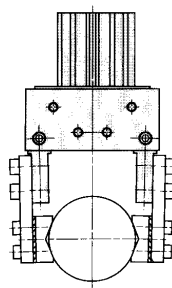
* 在磁性开关型号后面，附导线长度表示记号：
无记号-0.5m, L-3m, Z-5m例：A72, A72L

* 安装件型号：BQ-2

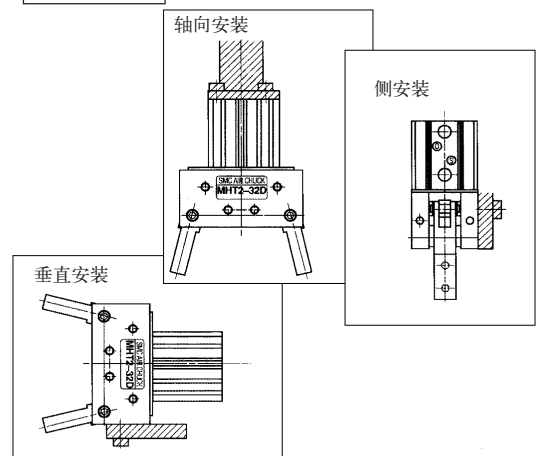
肘节式结构



用途例



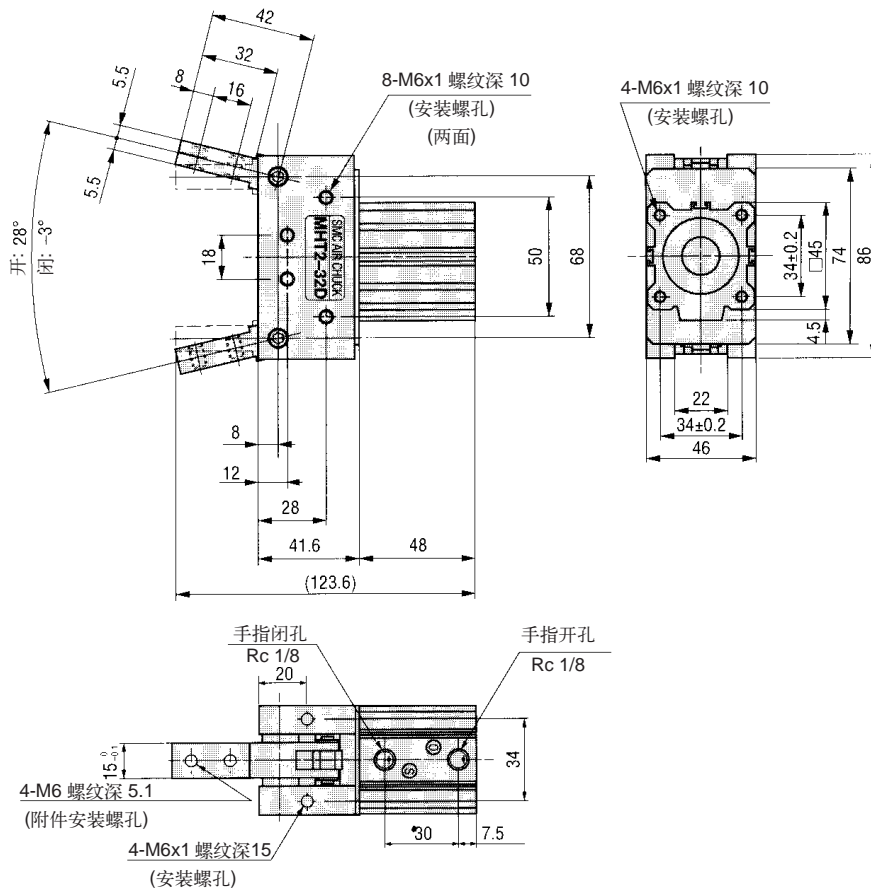
安装形式



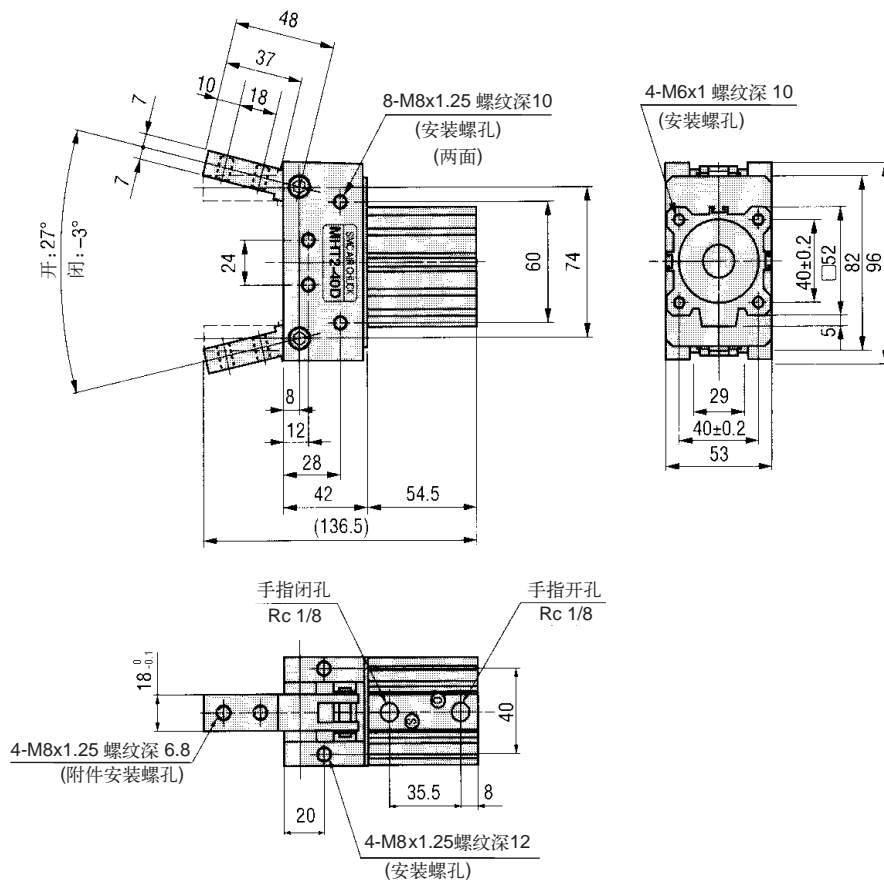
肘节式气爪: MHT2系列

外形尺寸图 (毫米)

MHT2-32D



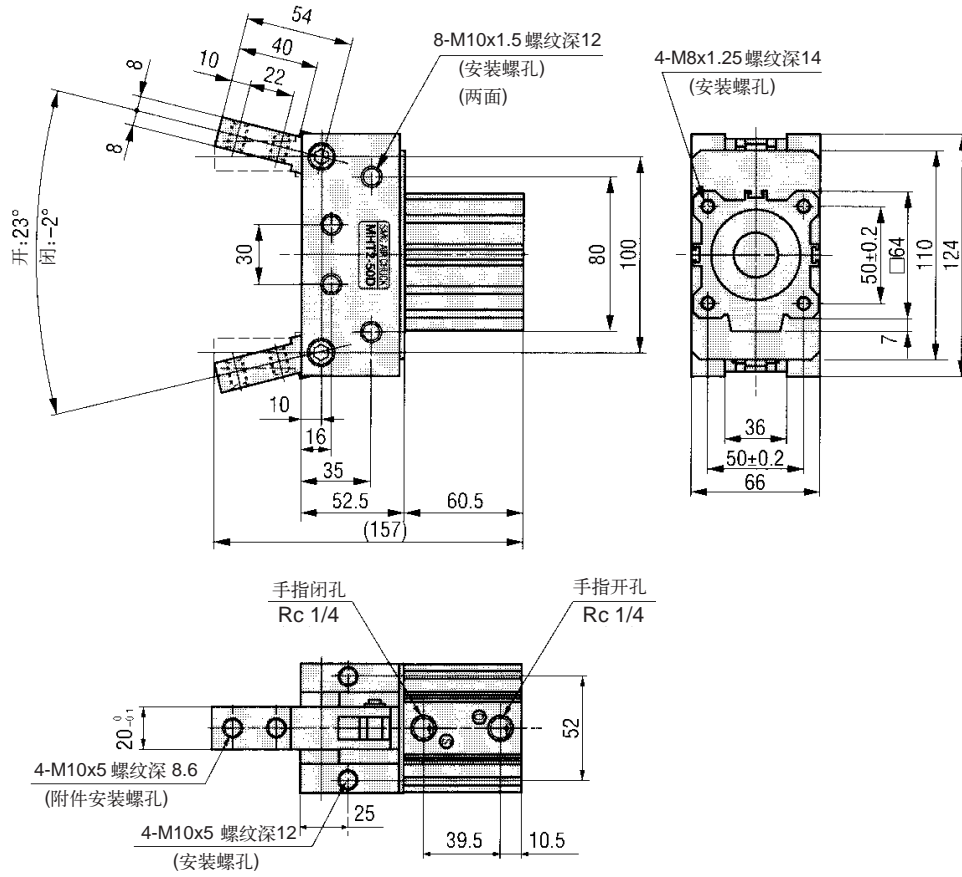
MHT2-40D



肘节式气爪: MHT2系列

外形尺寸图 (毫米)

MHT2-50D



MHT2-63D

