

特点

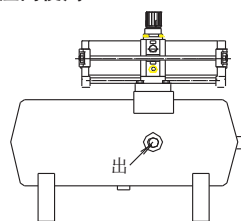
- * 气罐内部已涂上防锈油漆
- * 可安装安全阀门 (选项)
- * CE标准市场通用：VBAT05A ~ 38A-Q
- * 提供纵向气罐以节省空间：VBAT05B ~ 38B

规格型号

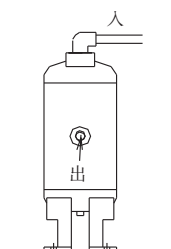
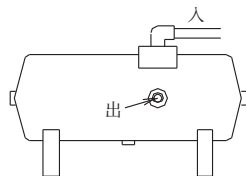
| 型号 | 横向 | | | | 纵向 | | | | |
|-------------|---------------|---------|---------|---------|----------|---------|---------|---------|--|
| | VBAT05A | VBAT10A | VBAT20A | VBAT38A | VBAT05B | VBAT10B | VBAT20B | VBAT38B | |
| 容量 | 5L | 10L | 20L | 38L | 5L | 10L | 20L | 38L | |
| 最高操作压力 | 2MPa | | 1MPa | | 2MPa | 1MPa | | | |
| 环境及流体温度 | 0 ~ 75°C | | | | 0 ~ 75°C | | | | |
| 材料 | SS400 | | | | SS400 | | | | |
| 接管口径 | 入 | 3/8 | 1/2 | 3/4 | 3/4 | 1/2 | 3/4 | 3/4 | |
| | 出 | 3/8 | 1/2 | 1/2 | 3/4 | 3/8 | 1/2 | 1/2 | |
| 配件 (任选项) | 安全阀 (1MPa 设定) | | | | | VBAT-R | | | |
| | 安全阀 (2MPa 设定) | VBAT-S | | - | | VBAT-S | | - | |
| | 手动排水阀 | | | | | VBAT-V1 | | | |

应用

连接增压阀使用

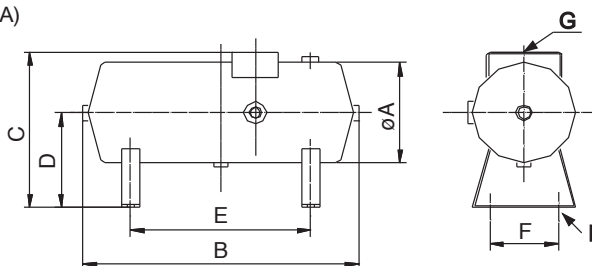


独立使用

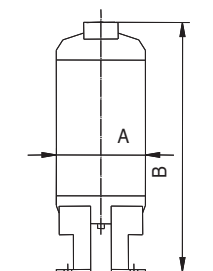


外形尺寸图 (毫米)

横向贮气罐 (VBAT□A)



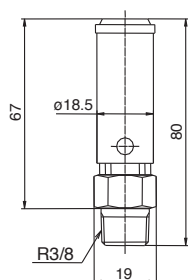
纵向贮气罐 (VBAT□B)



| 型号 | A | B | C | D | E | F | G | H | I |
|---------|-----|-----|-----|-----|-----|-----|-------|-------|-----|
| VBAT05A | 156 | 360 | 257 | 163 | 200 | 100 | Rc3/8 | Rc3/8 | ø11 |
| VBAT10A | 180 | 482 | 278 | 170 | 312 | 120 | Rc1/2 | Rc1/2 | ø11 |
| VBAT20A | 206 | 696 | 305 | 180 | 400 | 100 | Rc3/4 | Rc1/2 | ø13 |
| VBAT38A | 256 | 846 | 355 | 205 | 500 | 150 | Rc3/4 | Rc3/4 | ø13 |

| 型号 | A | B |
|---------|-----|-----|
| VBAT05B | 156 | 545 |
| VBAT10B | 206 | 452 |
| VBAT20B | 256 | 563 |
| VBAT38B | 290 | 750 |

安全阀 (VBAT-R, S)



排水阀 (VBAT-V1)

