

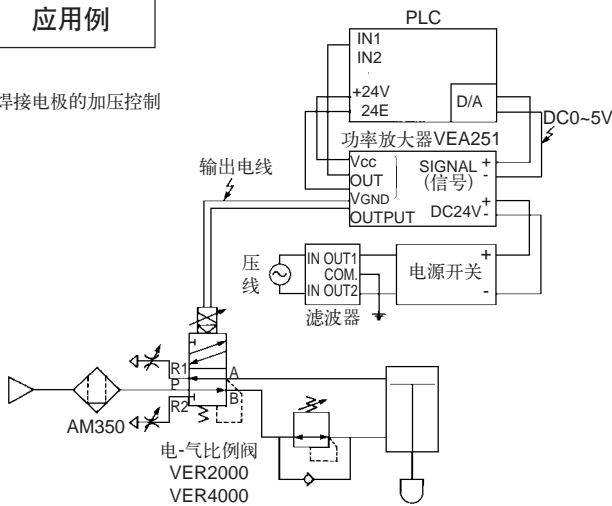
VER4000



VER2000

应用例

焊接电极的加压控制



型号/规格

型号	VER2000	VER4000	VER4001
操作方式	直动式	内部先导式	外部先导式
接管口径	1/4, 3/8	3/8, 1/2, 3/4	
使用流体	空气 (惰性气体)		
最高使用压力	1.0MPa		
流体及环境温度	0~50℃ (无冻结)		
A口设定压力范围	0.1~0.9MPa	0.1~0.9MPa ^{注1)}	0.1~0.9MPa ^{注2)}
最大有效截面积(Cv值)	16mm ² (0.9)	52mm ² (2.9)	
响应时间	0.04s	0.06s	
迟滞	3%满刻度		
重复精度	3%满刻度		
灵敏度	0.5%满刻度	1.5%满刻度	
线性度	3%满刻度		
给油	不需要(如需要, 采用透平1号油ISO VG32)		

注1)供给气压必需大于最高设定压力的0.05MPa。

注2)外部先导气压必需大于最高设定压力的0.05MPa。

比例电磁阀规格

适用功率放大器	VEA250, VEA251
最大电流	1A
线圈电阻	13% _o (20℃)
额定耗电量	13W (在20℃, 最大电流下)
线圈绝缘	H级或相同等级 (180℃)
最高温升	140℃ (最大电流下)
接线方式	DIN形插座式

配件

型号	VER2000	VER4000
安装螺钉 (带垫圈)	M5 × 45	M6 × 53
密封圈	AXT500-13	AXT510-13, VER4-13
反馈板	-	VER4-3P

可选项

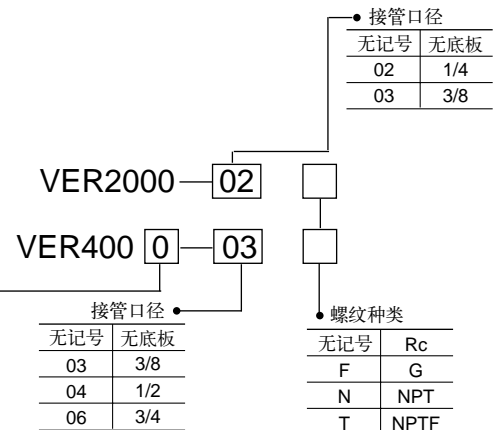
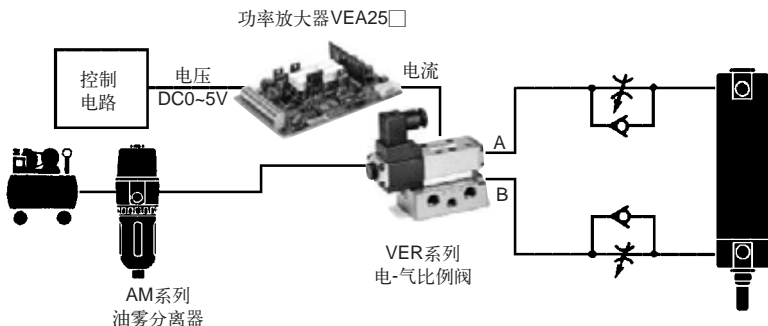
型号	VER2000	VER4000
隔板式减压阀 (B口调压)	ARB210-00-B	ARB310-00-B
节流阀连接板	AXT503-23A	AXT510-32A
压力表	G36-10-01	G36-10-01

采用VER系列电-气压力比例阀, 可根据不同工件的材料、厚度及重迭件数的要求, 自动地调节焊接压力。VER控制放大器配合编程器可检测控制线路不正常情况, 如输出电缆断线、DC24V电源故障, 以减少废品及防止设备损坏。

型号表示方法

先导方式	
0	内部先导
1	外部先导

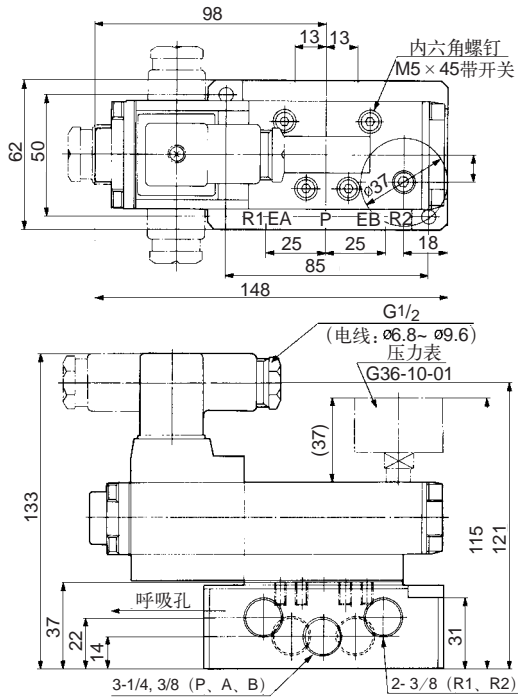
控制系统



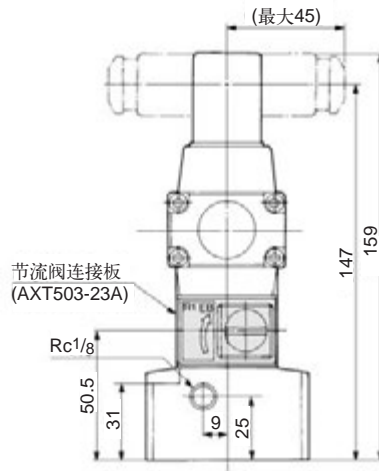
5通电-气比例阀: VER2000/4000系列

外形尺寸图 (毫米)

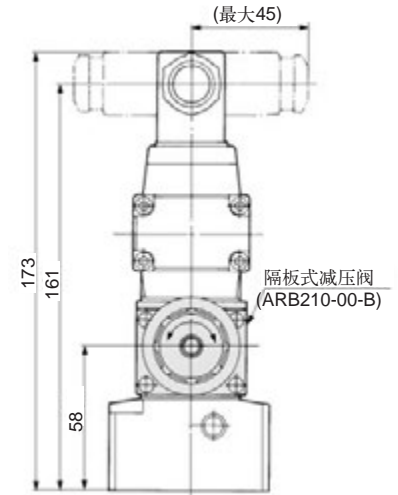
VER2000-□□□: 带底板



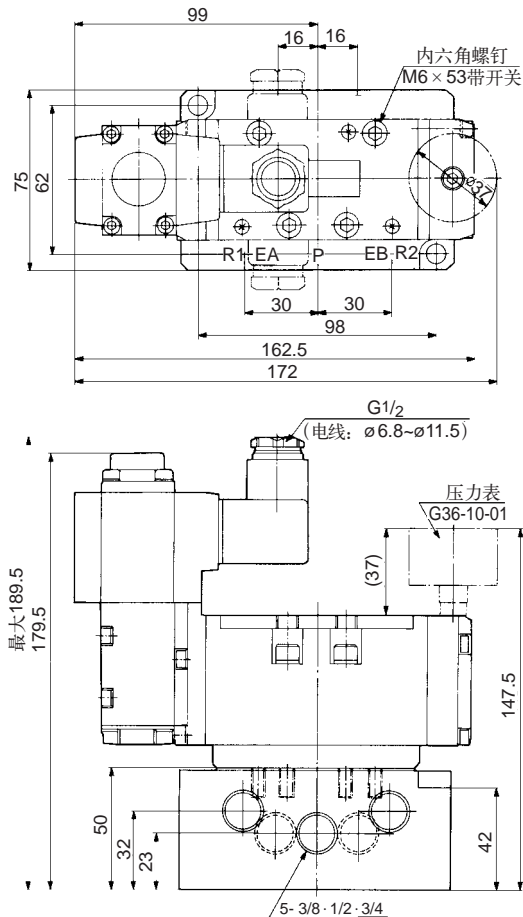
带节流阀连接板



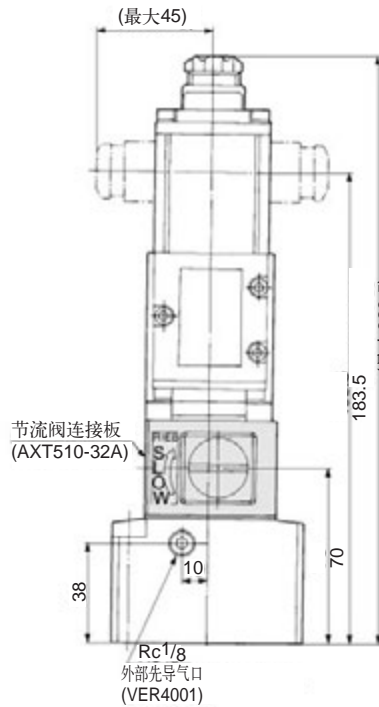
带隔板式减压阀(B口减压)



VER4000-□□□
VER4001-□□□: 带底板



带节流阀连接板



带隔板式减压阀(B口减压)

