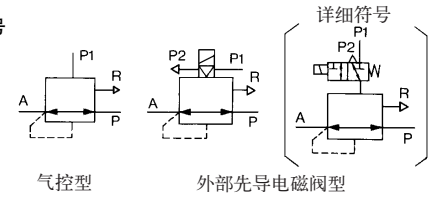




大流量型减压阀 VEX1□0₁系列

图形符号



外部先导电磁阀型

气控型

共同规格

型号	VEX110, 120, 130	VEX150, 170, 190
控制形式	气控型 / 外部先导电磁阀型	
使用流体	空气	
最高使用压力	1.0MPa	
设定压力范围	气控型	0.05 ~ 0.9MPa
	外部先导电磁阀型	0.05~0.7MPa 0.05~0.9MPa
环境及流体温度	最高 50℃ (气控型: 60℃)	
迟滞	0.03MPa	
重复精度	0.01MPa	
灵敏度	0.01MPa	
给油	不需要 (如给油, 请用透平 1 号油 ISOVG32)	

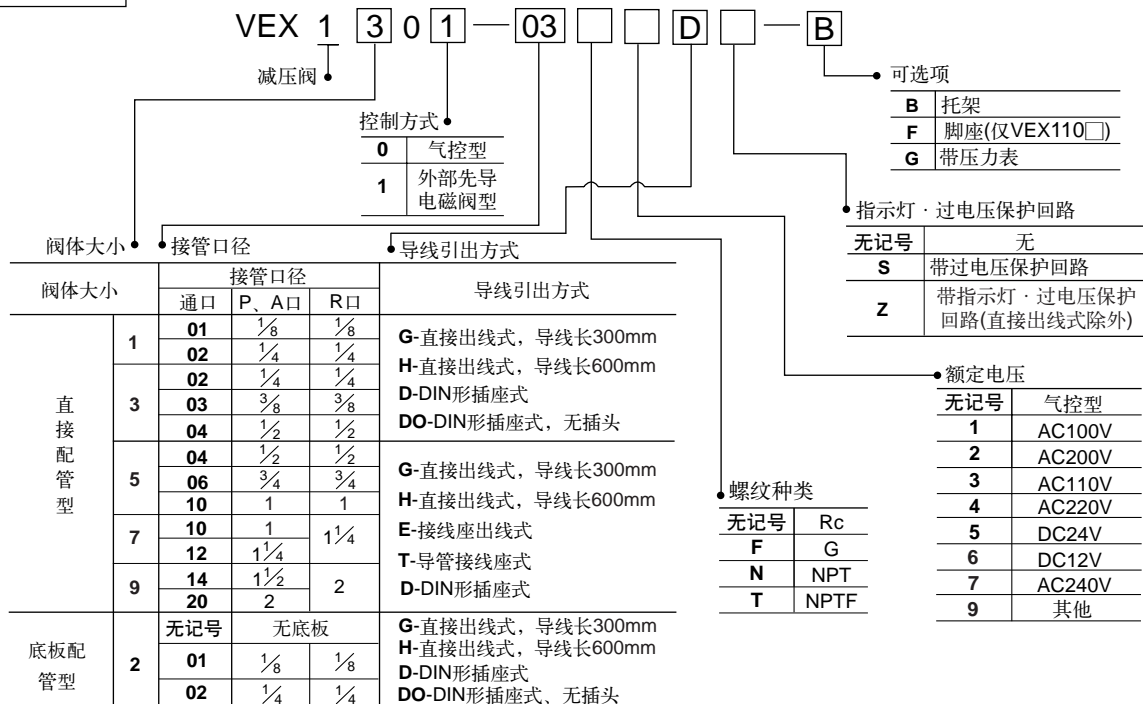
电磁线圈规格

先导阀型号	VK334	VO307
导线引出方式	直接出线式 (G) / DIN 形插座式 (D)	
*标准电压	交流: 110V, 220V (50Hz) 直流: 12V, 24V	
允许电压变动范围	额定电压的 ± 10%	额定电压的 -15 ~ +10%
绝缘	B 级 (130℃)	
温升	55℃ 或以下	50℃ 或以下 (额定电压)
功率消耗	交流	启动: 9.5VA, 持续: 7VA
	直流	4W/4.3W (带指示灯)
手动开关	无锁定按钮式	

*有非标准电压可供选择

三通大流量溢流的减压阀, 排气孔(即溢流口)与出、进气孔口径一样。

型号表示方法

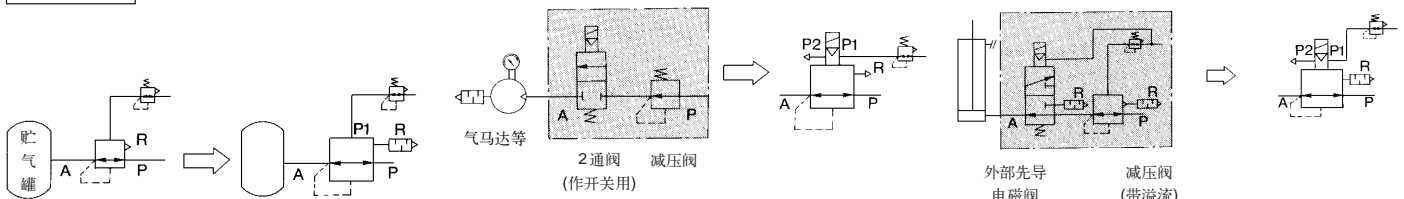


应用例

① 快速压力设定

② 吹气(相当2通阀带减压阀)

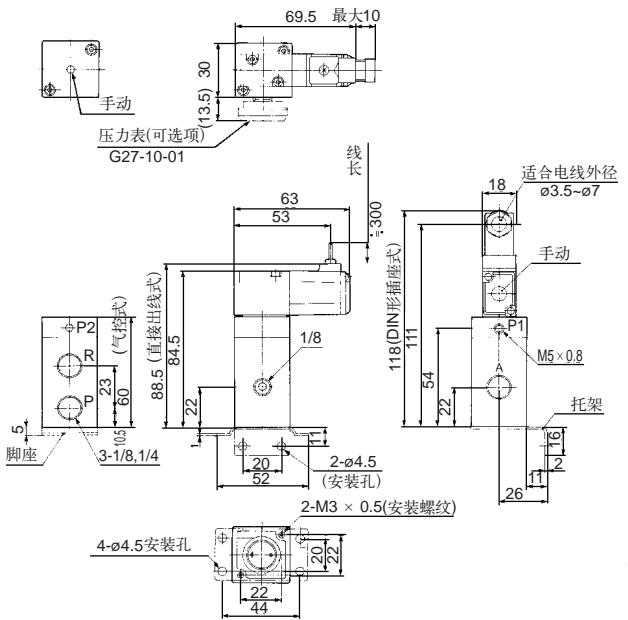
③ 平衡及驱动



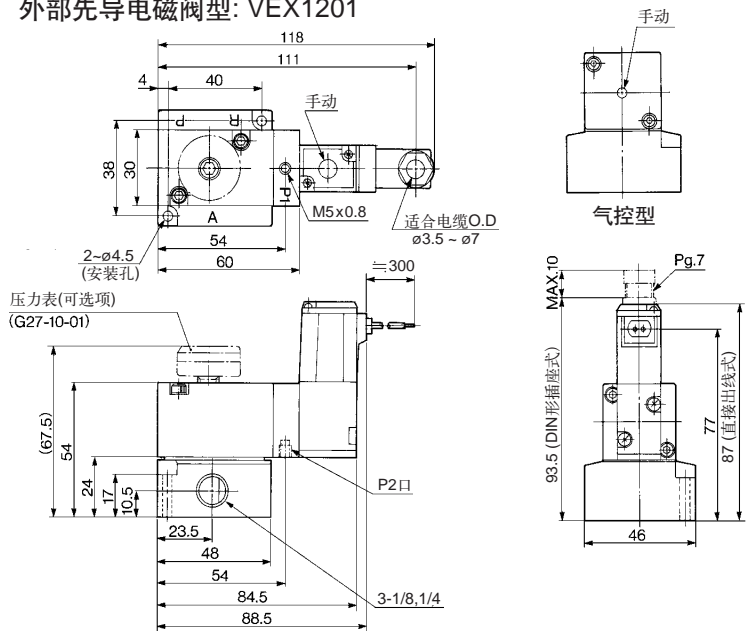
大流量型减压阀: VEX1□0⁰系列

外形尺寸图 (毫米)

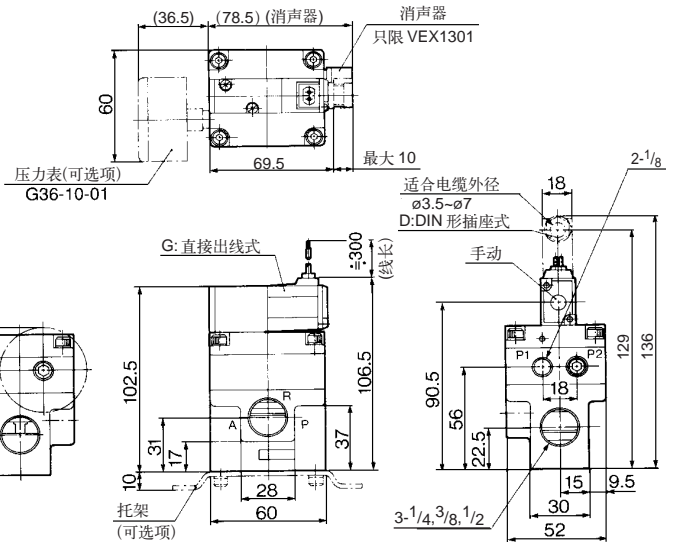
气控型: VEX1100
外部先导电磁阀型: VEX1101



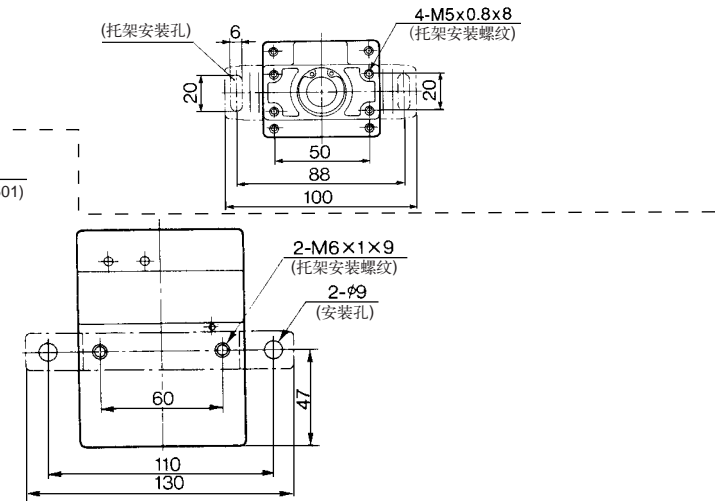
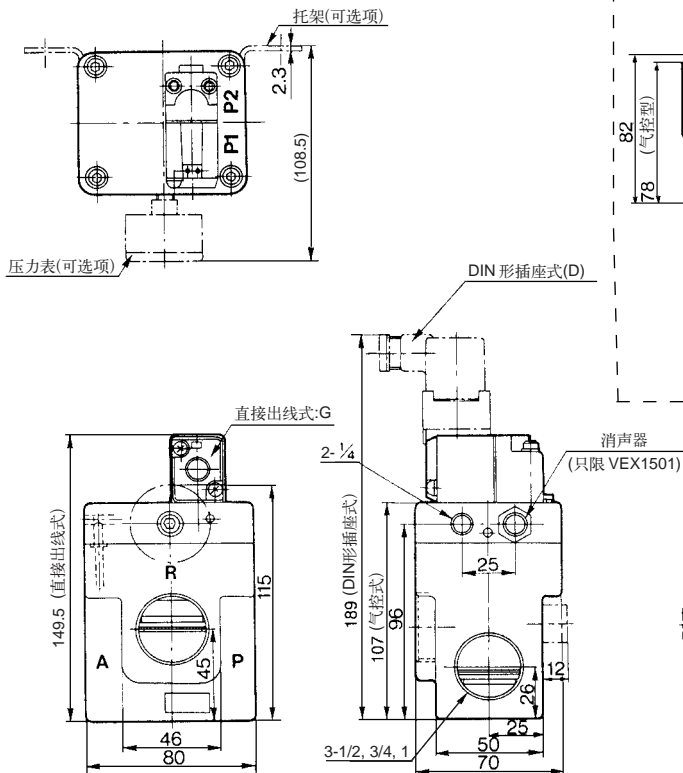
气控型: VEX1200
外部先导电磁阀型: VEX1201



气控型: VEX1300
外部先导电磁阀型: VEX1301



气控型: VEX1500
外部先导电磁阀型: VEX1501

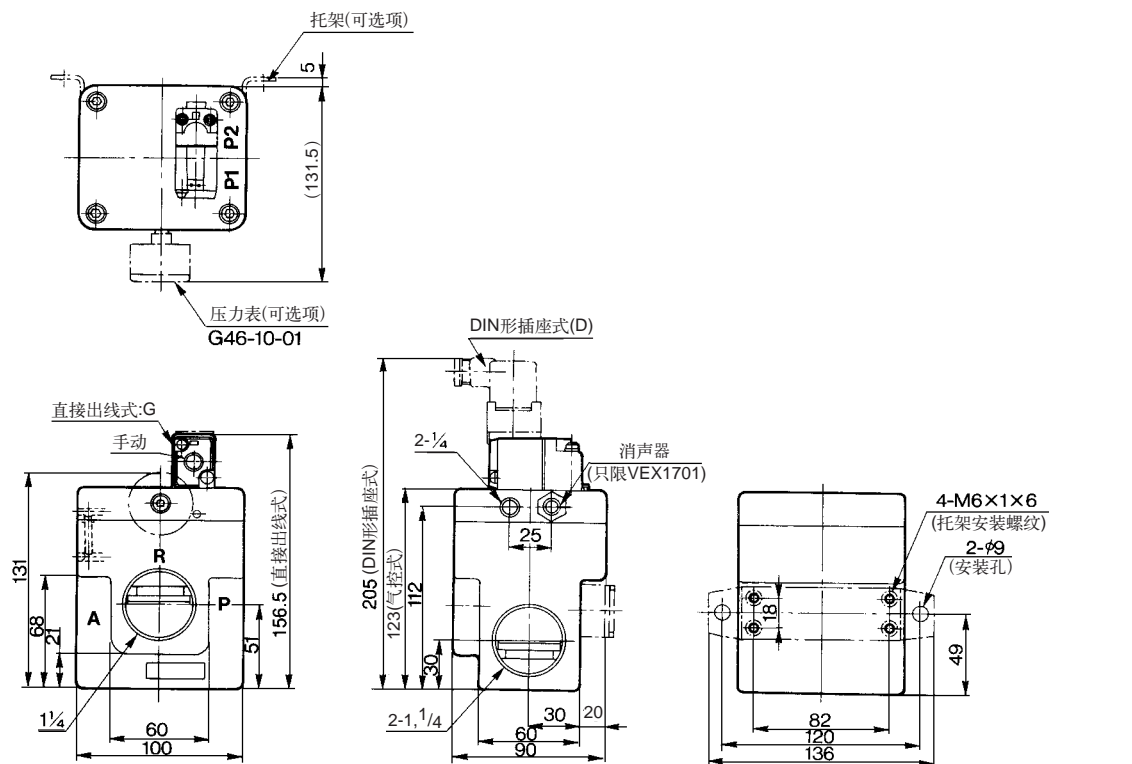


大流量型减压阀: VEX1□0⁰系列

外形尺寸图 (毫米)

气控型: VEX1700

外部先导电磁阀型: VEX1701



气控型: VEX1900

外部先导电磁阀型: VEX1901

