

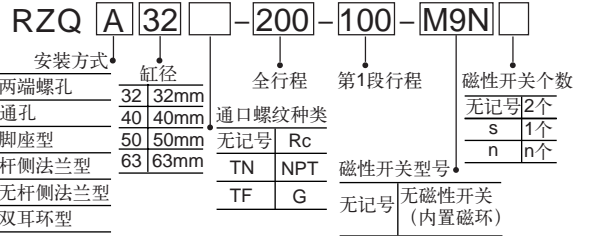


三位气缸 RZQ系列(ø32~ø63)

规格

缸径(mm)	32 · 40	50 · 63
接管口径	1/8	1/4
动作方式	单杆双作用	
使用流体	空气(不给油)	
使用压力范围(MPa)	0.1 ~ 1MPa	
环境及流体温度	-10 ~ 60℃(但未冻结)	
使用活塞速度	50 ~ 300 mm/s	
行程长度允差(mm)	+1.0 0	
缓冲	垫缓冲	

型号表示方法



标准行程 (mm)

全行程*	25,50,75,100,125,150,175,200,250,300
第一段行程	5mm~全行程-5mm

* RZQB的全行程仅有25,50和75mm。

磁性开关型号表

种类	导轨安装	直接安装
有触点	A72(H), A73(H), A76H	A93(V), A96(V)
无触点	F7NV, F79, F79W, F7BV, J79, F7BA	M9N(V), M9B(V), M9P(V), F9NW(V), F9BA

安装件型号

缸径(mm)	脚座型 ¹⁾	法兰	双耳环	磁性开关安装件
32	RZQ-L032	RZQ-F032	RZQ-D032	BQ-2 (含安装小螺钉2个 (M3×0.5×10ℓ) 开关衬垫 开关安装螺母)
40	RZQ-L040	RZQ-F040	RZQ-D040	
50	RZQ-L050	RZQ-F050	RZQ-D050	
63	RZQ-L063	RZQ-F063	RZQ-D063	

注1)订购脚座时, 每台缸应配置2个。

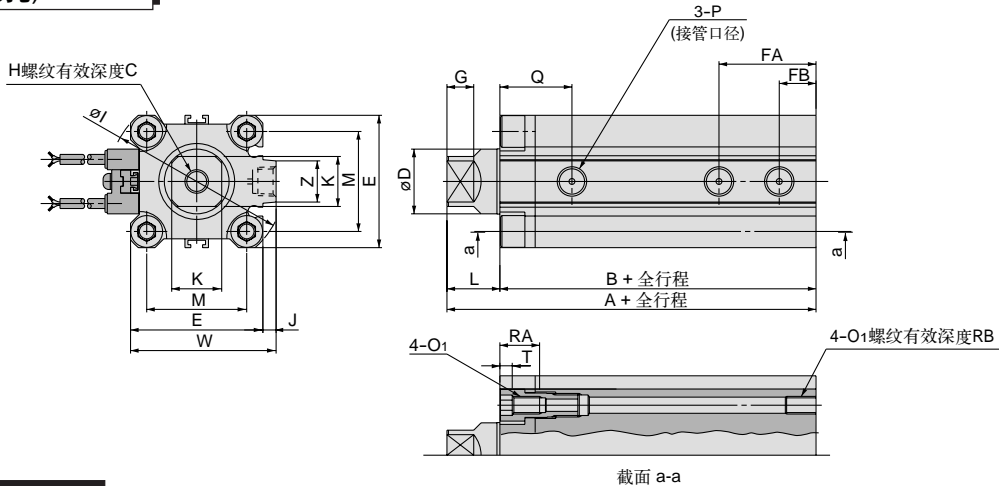
注2)安装件的附件如下:

脚座、法兰——本体安装用螺钉

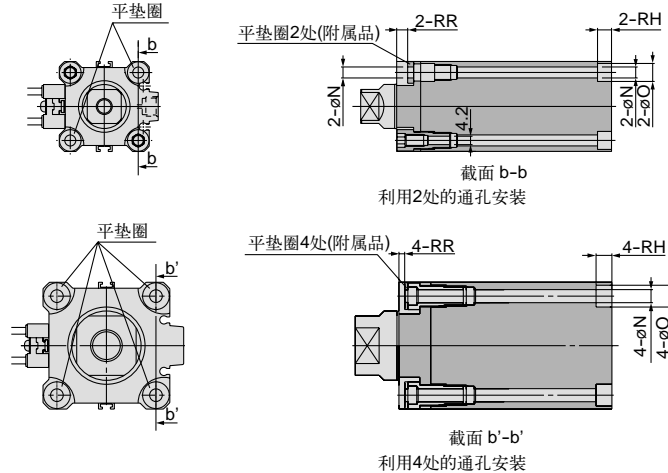
双耳环——耳环用销轴、轴用C形弹性挡圈、本体安装用螺钉。

外形尺寸图 (毫米)

基本型(两端螺孔) / RZQA



基本型(通孔) / RZQB

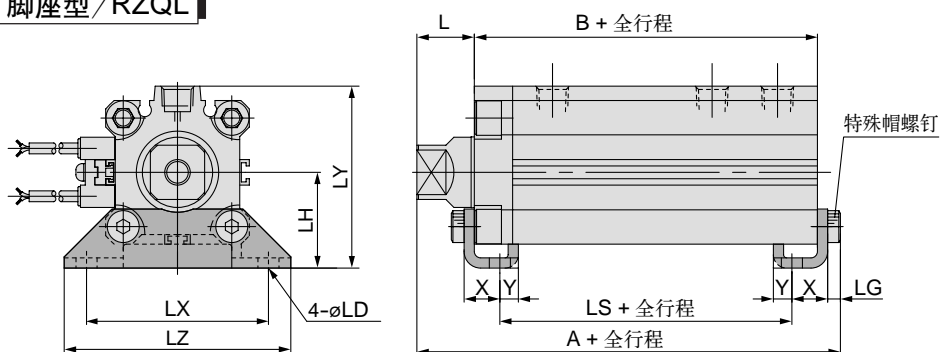


缸径(mm)	A	B	C	D	E	FA	FB	G	H	I	J	K	L	M	N	O ₁	O	P	Q	RA	RB	RR	RH	T	W	Z
32	100.5	82.5	14	22.4	45	33	12.5	9	M8 x 1.25	60	4.5	17	18	34	5.5	M6 x 1.0	9	Rc1/8	24.5	14	10	5.5	7	4.5	49.5	14
40	110	92	16	28	52	35	14	9	M10 x 1.5	69	5	24	18	40	5.5	M6 x 1.0	9	Rc1/8	26	14	10	5.5	7	4.5	57	14
50	118.5	96.5	16	35	64	37	14	12	M10 x 1.5	86	7	30	22	50	6.6	M8 x 1.25	11	Rc1/4	30	17	14	3	8	5.5	71	19
63	130	102	21	45	77	39.5	16.5	15	M16 x 2.0	103	7	36	28	60	9	M10 x 1.5	14	Rc1/4	36.5	21.5	18	4.5	10.5	6.5	84	19

三位气缸: RZQ系列

外形尺寸图 (毫米)

脚座型/RZQL

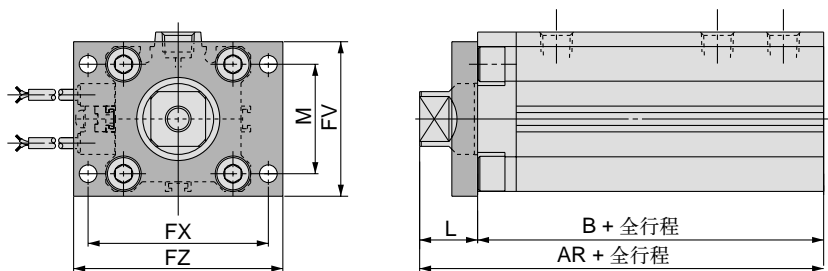


脚座型

缸径 (mm)	A	B	L	LD	LG	LH	LS
32	107.7	82.5	18	6.6	4	30	66.5
40	117.2	92	18	6.6	4	33	76
50	126.7	96.5	22	9	5	39	73.5
63	138.2	102	28	11	5	46	76

缸径 (mm)	LX	LY	LZ	X	Y
32	57	57	71	11.2	5.8
40	64	64	78	11.2	7
50	79	78	95	14.7	8
63	95	91.5	113	16.2	9

杆侧法兰型/RZQF

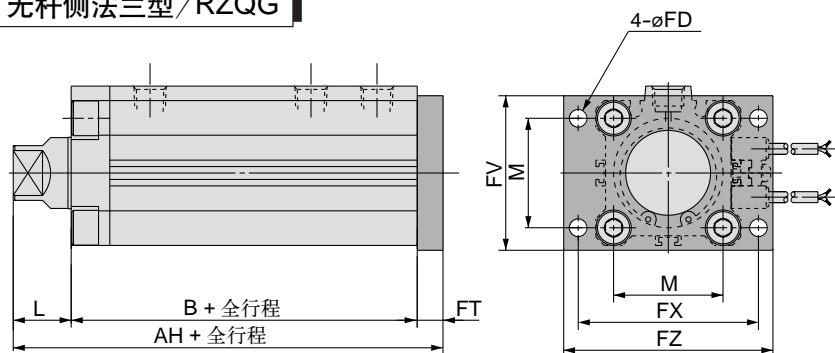


法兰型

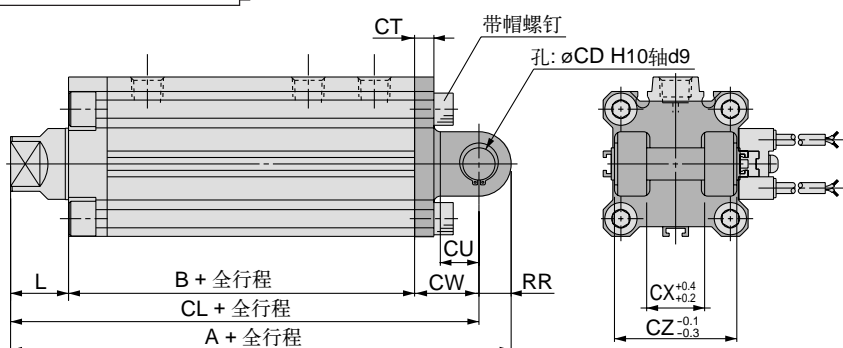
缸径 (mm)	AR	AH	B	FD	FT	FV	FX
32	100.5	108.5	82.5	5.5	8	50	56
40	110	118	92	5.5	8	56	62
50	118.5	127.5	96.5	6.6	9	67	76
63	130	139	102	9	9	90	92

缸径 (mm)	FZ	L	M
32	65	18	34
40	72	18	40
50	90	22	50
63	108	28	60

无杆侧法兰型/RZQG



双耳环型/RZQD



双耳环型

缸径 (mm)	A	B	CD	CL	CT	CU	CW
32	112.5	82.5	10	102.5	5	14	20
40	124	92	10	114	6	14	22
50	134.5	96.5	14	124.5	7	20	28
63	146	102	14	132	8	20	30

缸径 (mm)	CX	CZ	RR
32	18	36	10
40	18	36	10
50	22	44	14
63	22	44	14