

## 规格

型号	长方形	SP1130	SP1230	SP1330	SP1430	SP1530	SP1630
	正方形	SP2130	SP2230	SP2330	SP2430	SP2530	SP2630
平面度 m		15	15	15	25	25	25
平行度 m		30	30	30	40	40	40
吸着部	尺寸mm	50×50	100×100	150×150	200×200	250×250	300×300
	粒径 $\phi$	$\phi 0.3$ (球粉烧结体)					
	开口率%	15%以上					
	空隙率%	30%					
	材质	SUS304					
	加工	研磨加工					
主体部	表面处理	铬酸盐处理(内部及侧面)					
	材质	AC4C(铝铸件)					
	加工	研磨加工(座面)					
	环境温度	10~40℃					
吸口		Rc $\frac{1}{8}$					

## 型号表示方法

SP 1 1 30

外形

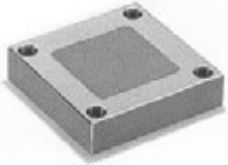
1	长方形
2	正方形

吸着部尺寸

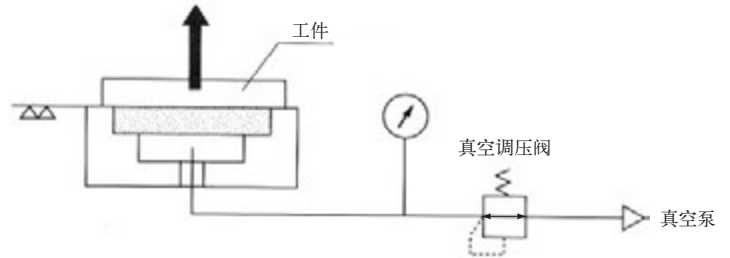
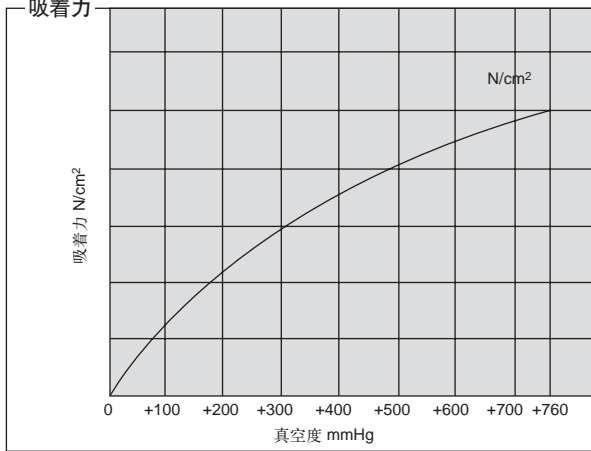
1	□50×50mm
2	□100×100mm
3	□150×150mm
4	□200×200mm
5	□250×250mm
6	□300×300mm

烧结金属滤芯粒径  
30  $\phi 0.3(\phi 0.12)$ 标准

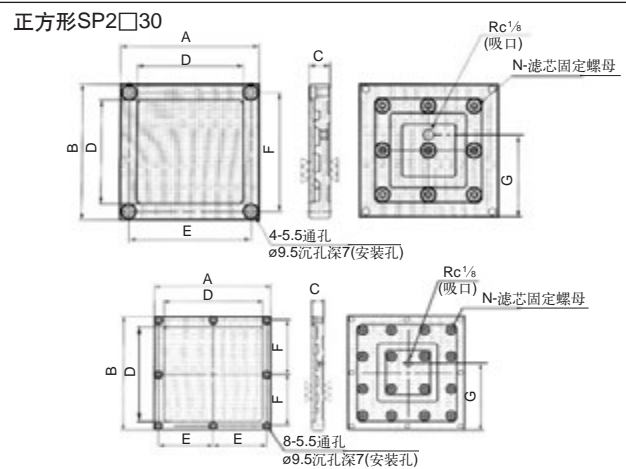
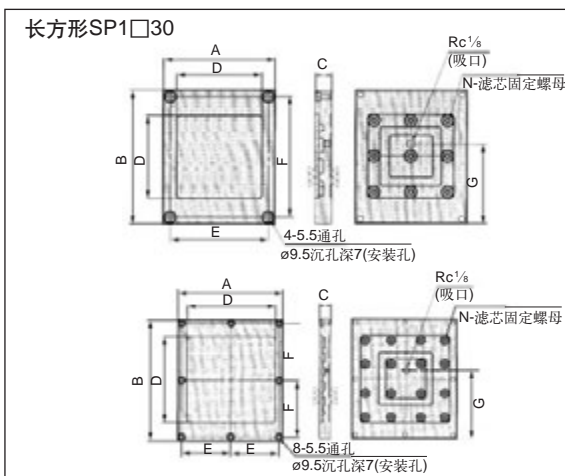
\* 最适合吸着、固定薄片、玻璃片及柔软的工件等。



## 吸着力



## 外形尺寸图 (毫米)



型号	A	B	C	D	E	F	G	N
SP $\frac{1}{2}$ □30	80	110(80)	20	50	65	95(65)	70(55)	5
SP $\frac{1}{2}$ 230	130	160(130)	20	100	115	145(115)	95(80)	9
SP $\frac{1}{2}$ 330	180	210(180)	20	150	82.5	97.5(82.5)	120(105)	16
SP $\frac{1}{2}$ 430	230	280(230)	20	200	107.5	122.5(107.5)	145(130)	25
SP $\frac{1}{2}$ 530	280	310(280)	25	250	132.5	147.5(132.5)	170(155)	36
SP $\frac{1}{2}$ 630	330	360(330)	25	300	157.5	172.5(157.5)	195(180)	49

注: ( ) 内为SP2□30尺寸, 没有 ( ) 的尺寸, 则SP1□30与SP2□30的尺寸相同。