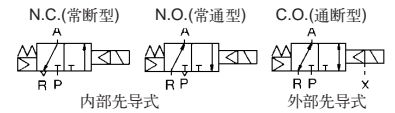




3通先导式防爆型电磁阀/弹性密封 50-VPE500・700系列

图形符号



共同规格

使用流体	空气
零位状态	N.C.、N.O.(可转换)
环境和介质温度	最高 50℃
响应时间	45ms以下(在0.5MPa时)
最高动作频率	5Hz
给油	不要
手动操作	无锁定按钮式 用工具锁定式
安装形式	自由

电磁线圈规格

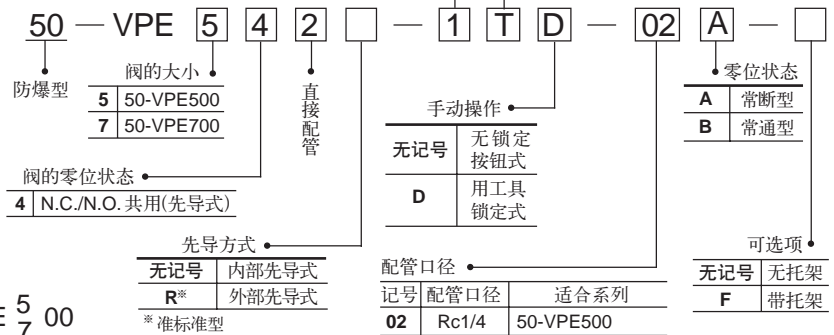
导线引出方式	电线管耐压螺纹结合式, 耐压密封圈式	
额定电压	AC(50/60Hz)	110、220、※12、※24、※48、※100、※120、※200、※240V
	DC	24、※6、※12、※48、※100、※110V
允许电压变动	额定电压的 -15%~+10%	
绝缘种类	B种	
视在功率	启动	9.1VA (50Hz)、7.8VA (60Hz)
AC	励磁	6.2VA (50Hz)、4.6VA (60Hz)
消耗功率	DC	3.5W(在 6、12、24V时), 4W(其余电压)

※为准标准电压。

规格

型号	使用压力 (MPa)	接管口径 Rc	有效截面积 (Cv值)(mm ²)	托架
50-VPE542 -□□-02	内部先导: 0.2~0.8	1/4	36 (2)	VP500-27-3A
50-VPE542 -□□-03	外部先导: 供给压力 -0.1012~0.8	3/8	41.4 (2.3)	
50-VPE742 -□□-03	外部先导压力 0.2~0.8	3/8	62(3.4)	VP700-27-2A
50-VPE742 -□□-04		1/2	72 (4)	

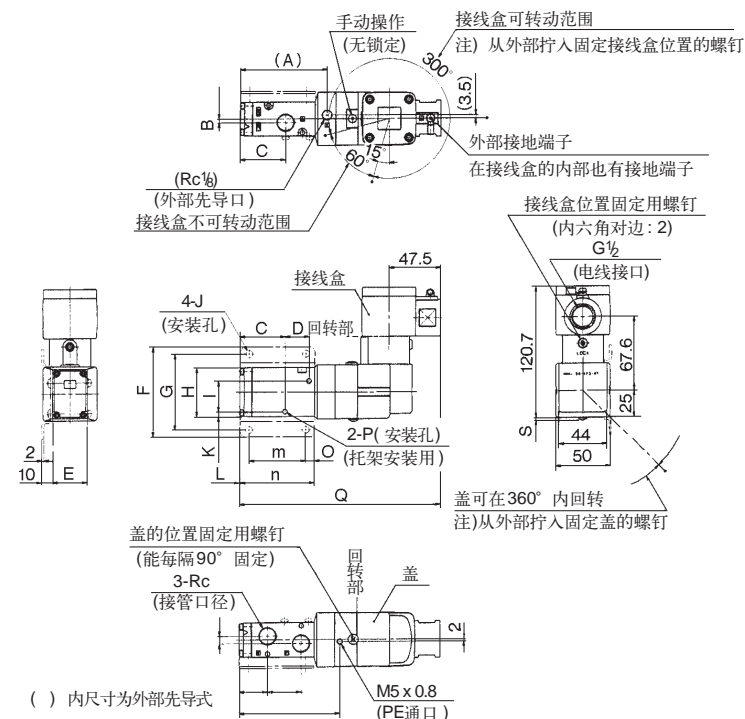
型号表示方法



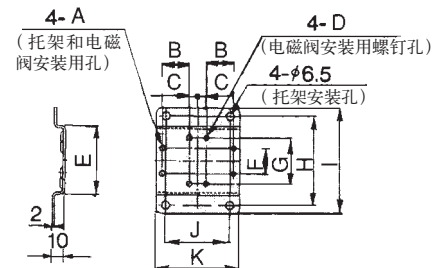
外形尺寸图 (毫米)

直接配管型/50-VPE 5/7 00

电线管耐压螺纹结合式引入方式 50-VPE 5/7 42 (R)-□T-□□(-F)



托架/VP 5/7 00-27-3

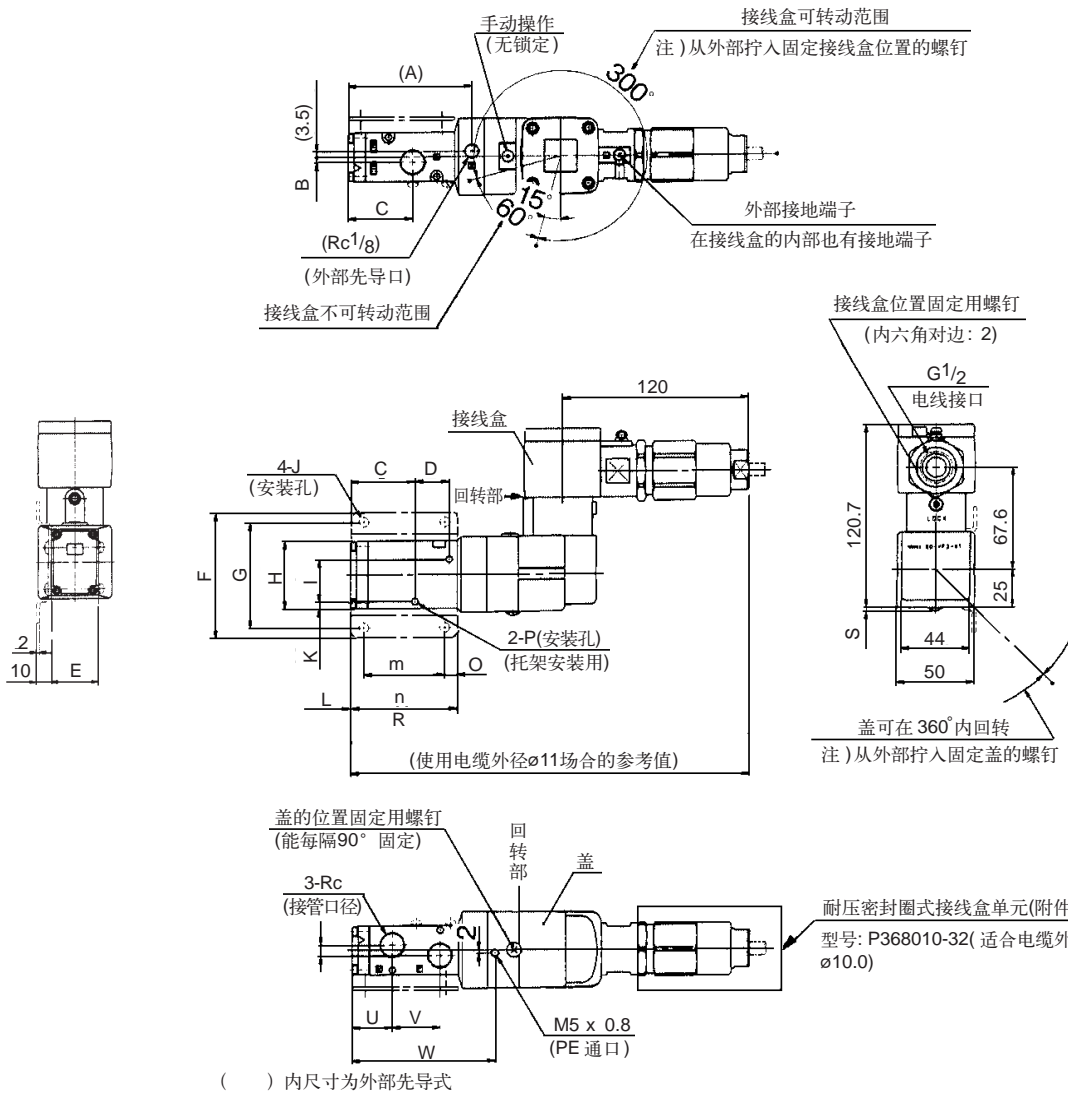


3通先导式防爆型电磁阀: 50-VPE⁵/₇00系列

外形尺寸图 (毫米)

直接配管型/50-VPE⁵/₇ 00

耐压密封圈式引入方式 50-VPE⁵/₇ 42 (R)-□E -□□ (- F)



防爆阀尺寸

型号	接管口径 Rc	A	B	C	D	E	F	G	H	I	J	K	L	M	N	O	P	Q	R	S	T	U	V	W
50-VPE500	1/4 · 3/8	79.7	3.5	41.5	22	32	83	70	45	28	ø6.3	4.5	1.1	52	68	8	ø4.2	184.3	256.8	3	7	26	30.7	92.3
50-VPE700	3/8 · 1/2	100	4.5	52	31	40	104	88	63	38.5	ø6.4	5.5	1	70	90	10	ø5.2	210.8	283.3	6.5	9	31	42	118.8

托架尺寸

型号	A	B	C	D	E	F	G	H	I	J	K
VP500-27-3	ø4.5	22	6.9	M4 × 0.7	54	20	36	70	83	52	68
VP700-27-2	ø5.5	31	6	M5 × 0.8	72	25	52	88	104	70	90