

VS3115 直接配管型



VS3110 底板配管型



VS31□5

规格

系列		VS311 ⁵ ₀	VS3135	VS3145
使用流体		空气 · 惰性气体		
使用压力范围 MPa		0 ~ 1.0		
环境及流体温度℃		-20 ~ 60(但未冻结)		
响应时间 ms	AC	10	30	
	DC	45	60	80
最高动作频率 次/分	AC	1500	300	180
	DC	800	180	
给油		不需要		
耐冲击/耐振动 m/s ²		150/50		
保护构造		防尘		
标准电压		AC110V · 220V, DC24V		
允许电压波动		额定电压的-15% ~ 10%		
绝缘种类		相当 B 级		
消耗功率 W		5.5	13.2	24
视在功率	启动	51	100	300
VA	励磁	17	20	50

流通能力

型 号	接管 口径	有效截面积mm ²	
		1→2	2→3
VS3115	1/8	16.5	12.5
	1/4	19	18
VS3110	1/4	20	16
	3/8	20	18
VS3135	1/4	30.5	30.5
	3/8	36	36.5
	1/2	45	45
VS3145	1/2	90	80
	3/4	100	75

型号表示方法

去

● 导线引出方式

无记号	直接出线式
T	导管接线座式
WTB	防滴型导管接线座式
TZ	带过电压保护导管接线座式
TL	带灯导管接线座式

● 螺纹种类

无记号	Rc
* N	NPT
* T	NPTF
* F	G

* 准标准

● 可选项

无记号	无
P	带手动

● 安装方式

无记号	无托架
B *	带托架

* 仅对直接配管型。

● 导线引出方式

G	直接出线式
D	DIN 形插座式

● 接口口径

02	$\frac{1}{4}$
03	$\frac{3}{8}$
04	$\frac{1}{2}$
06	$\frac{3}{4}$

● 阀体大小

3	$\frac{3}{8}$ 基准
4	$\frac{1}{2}$ 基准

● 配管方式

5	直接配管
0	底板配管
4	集装型

● 接口口径

01	$\frac{1}{8}$
02	$\frac{1}{4}$
02	$\frac{1}{4}$
03	$\frac{3}{8}$
00	无底板

● 额定电压

1	AC100V
2	AC200V
* 3	AC110V
* 4	AC220V
5	DC24V
9	其他

* VS311□无

VS 3 1 3 5 — 02 5

VS 3 1 1 5 — 02 5 D

L

集裝規格

(仅对 VS3114 系列)

集裝板型號表示方法

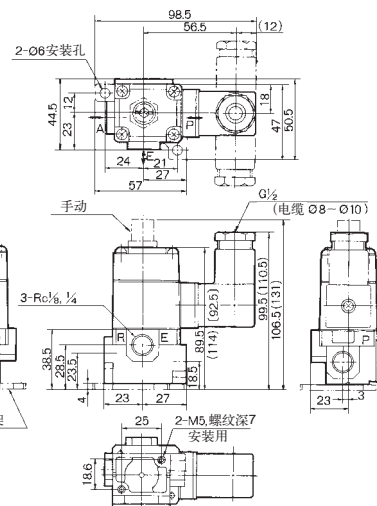
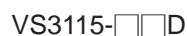
规格

集装箱形式	整体集装箱板		
最多集装箱位数	10 位		
P(SUP)、E(EXH)方式	共通SUP、EXP		
各通口	P	A	E
场所	集装箱上		
方向	侧面	底面	侧面
口径	$\frac{3}{8}$	$\frac{1}{4}$	$\frac{3}{8}$

[illegible]

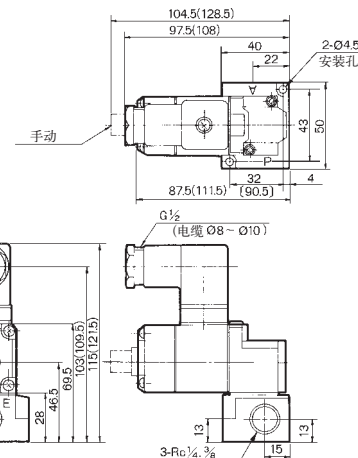
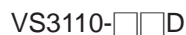
外形尺寸图 (毫米)

VS3115-□□G



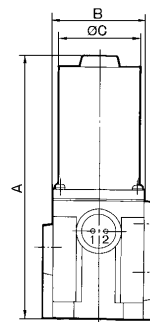
〔 〕 内尺寸为AC型带灯の場合

VS3110-□□G



〔 〕内尺寸为AC型带灯の場合

DC



型号	接管口径	A	B	C
VS1315-02	1/4 · 3/8 · 1/2	163	64	50.8
VS1315-03				
VS1315-04				
VS1315-04	1/2 · 3/4	196	68	60.5
VS1415-06				

型号	接管口径	A	B	C	D	E	F	G	H	J	K	L	M	N	P	ØQ	插座式相关尺寸			
																	R	S	T	U
VS3135-02	1/4 · 3/8 · 1/2	64	64	65	70	1	136	35	9	64	54	19	32	50	50	7	60	120	96	118
VS3135-03																				
VS3135-04																				
VS3145-04	1/2 · 3/4	82	68	88	92	1	181	53	12	81	70	35	36	66	52	9	66	140	96	133
VS3145-06																				