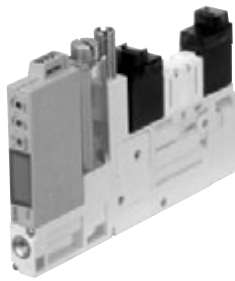




薄型真空发生器 ZQ系列



* 宽10mm,带真空压力开关
及真空过滤器的单体式是109g。

规格

型号	ZQ105	ZQ107	ZQ110
喷嘴孔径mm	0.5	0.7	1.0
最大吸入流量ℓ/min(ANR)	5	10	22
空气消耗量ℓ/min(ANR)	14	23	46
最高真空度	80kPa		
供给压力范围	0.3~0.6MPa		
标准供给压力	0.35MPa	0.43MPa	
使用温度范围	5~50℃		
真空过滤器 过滤精度	30μm		

供给阀·破坏阀

使用压力范围	0.3~0.6MPa
环境及流体温度	5~50℃
给油	不需要

真空压力开关

额定压力范围	0~100kPa	
设定压力范围	0~99kPa	
电源电压	DC12~24V ± 10%	
消耗电流	35mA以下(DC24V开关输出ON时)	
环境温度范围	5~50℃(未结露)	
环境湿度范围	35~85%RH(未结露)	
耐电压	AC500V 1分钟	
绝缘电阻	50MΩ以上(充电部与压力口之间)	
开关输出	最大负载电流	80mA
	最大施加电压	30V(NPN输出时)
	残留电压	NPN输出:0.8V以下 PNP输出:1.2V以下
	响应时间	2ms以下
迟滞	开关规格	31.32型: 0~15%F.S.以下(可变) 51.52型: 2%F.S.以下(固定)
	显示精度	LED显示, ±3%F.S. ± 2digits
模拟输出	输出电压	1~5V ± 2.5%F.S.以下
	直线性	±5%F.S.以下

型号表示方法

[真空发生器组件] ZQ1 07 1U - K1 5 L - D31 C

喷嘴孔径	
05	∅0.5
07	∅0.7
1.0	∅1.0

排气形式	
1U	单体用带消声器
3M	集装用带消声器

记号	供给阀	破坏阀
K1	N.C.	N.C.
K2	N.O.	N.C.
J1	N.C.	无
J2	N.O.	无
Q1	锁定制+COM	N.C.
Q2	锁定制+COM	无

功能	电源电压	
	1	2
标准型 ^{注)} (DC1W)	AC100V	AC200V
	AC110V	AC220V
低功率型 (DC0.5W)	AC24V	AC12V

注) 集装式及单体式
重叠使用的场合,
应避免3天以上连续通电

手动操作方式	
无记号	非锁定推压式、 推压锁定式
B	锁定式

* 供给阀锁定式仅可无记号,
这时, 供给阀、破坏阀为锁定式

单向阀	
无记号	无
K	带

* 使用集装式时, 为
防止消声器的排气
从真空口吹出
* 此单向阀不能用于
真空保持
* 必须使用破坏阀

开关导线引出方式	
C	插座式 导线长0.6m
CL	插座式 导线长3m
CN	无插头

真空压力开关及真空过滤器规格

F	仅有真空过滤器
D31	1点、NPN输出+模拟输出、带真空过滤器
D32	2点、NPN输出、带真空过滤器
D51	1点、PNP输出+模拟输出、带真空过滤器
D52	2点、PNP输出、带真空过滤器

电磁阀组合/功能/电源电压的组合表

电磁阀组合 记号	功率 记号	电源电压(V)					
		AC100	AC200	AC110	AC220	DC24	DC12
K1	无记号					●	●
K1	Y					●	●
K2	无记号					●	●
J1	无记号	●	●	●	●	●	●
J1	Y					●	●
J2	无记号					●	●
Q1	无记号					●	●
Q2	无记号	●	●	●	●	●	●

导线引出方式	
L	L形插座式、导线长0.3m, 带指示灯及过电压保护回路
LO	L形插座式、无插头、带指示灯 及过电压保护回路
G	直接出线式、导线长0.3m (锁定式、AC不可)

功能	额定电压	
	1	2
无记号	标准(1W)	AC100V
	低功率(0.5W) (无AC)	AC200V
Y		AC110V
		AC220V
L		DC24V
		DC12V

[真空压力开关] ZQ1S-D 31 C - AS

开关规格		导线引出方式	
31	1点NPN输出+模拟输出	C	插座式 导线长0.6m
32	2点NPN输出	CL	插座式 导线长3m
51	1点PNP输出+模拟输出	CN	无插头
52	2点PNP输出		

[电磁阀]

VQ1 1 0 5 L
ZQ1-VQ1 2 0 5 L

功能		额定电压	
无记号	标准(1W)	1	AC100V
Y	低功率(0.5W) (无AC)	2	AC200V
L	锁定制+COM	3	AC110V
		4	AC220V
		5	DC24V
		6	DC12V

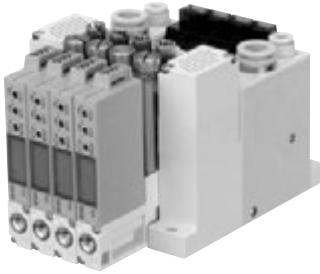
手动操作方式	
无记号	非锁定推压式 推压锁定式
B	锁定式

导线引出方式	
L	L形插座式、导线长0.3m
LO	L形插座式、无插头
G	直接出线式、导线长0.3m (锁定式、AC不可)

薄型真空发生器: ZQ系列

型号表示方法

[集装式] ZZQ1 08 - B S B



集装位数	
01	1位
⋮	⋮
08	8位

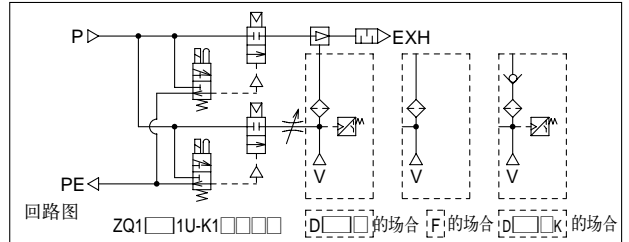
* 同时动作的场合, 根据喷嘴孔径大小, 最多集装位数是不同的。

喷嘴孔径	最多位数
φ0.5	8位
φ0.7	6位
φ1.0	4位

先导排气口位置
S 两侧带通口

排气规格
S 带消声器(两侧)

供给通口位置
B 两侧

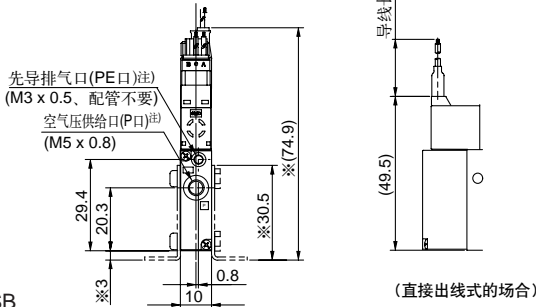


外形尺寸图 (毫米)

单体式: K1型

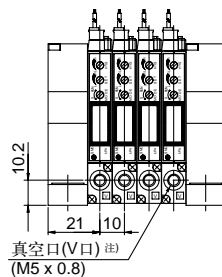
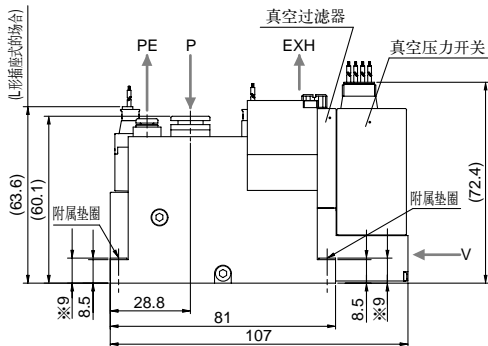
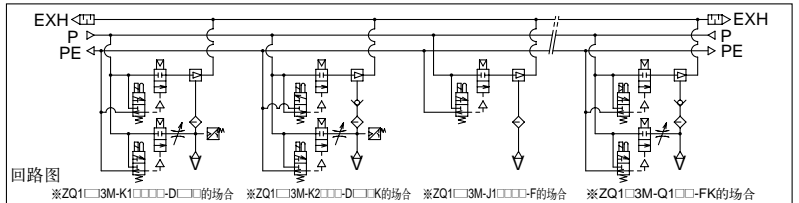
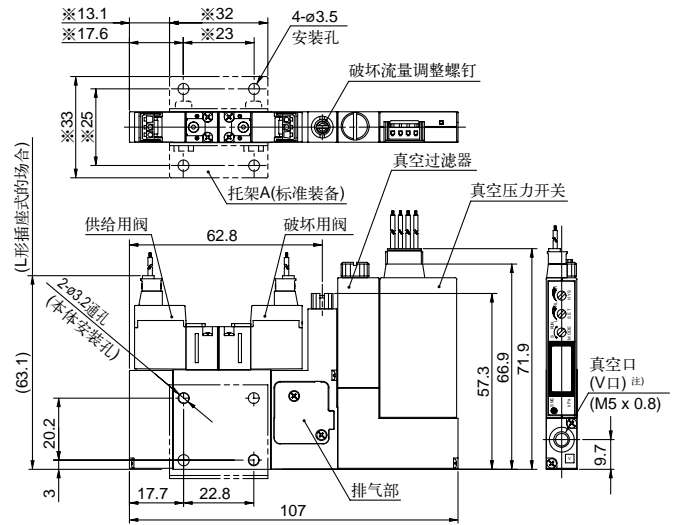
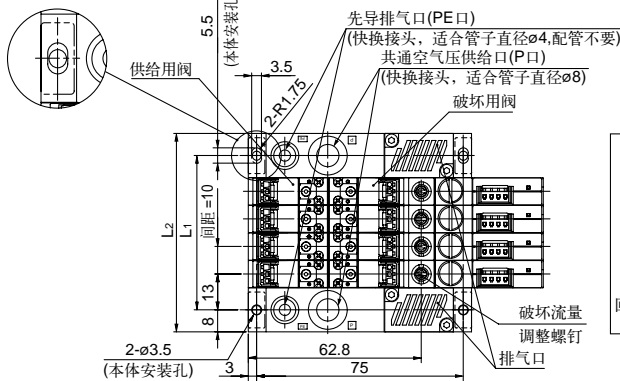
ZQ1□1U-K1□□□□-□□□□

注) 使用KJ系列的快换接头时, 确认各配管的间距不存在干涉后再使用。
* 带"※"号的尺寸是安装托架A时的尺寸。



集装式

ZZQ1□-BSB



* 尺寸※是安装脚座时的尺寸

集装位数n	1	2	3	4	5	6	7	8
L1	26	36	46	56	66	76	86	96
L2	52	52	62	72	82	92	102	112