



### 規格

內徑(mm)	6	8	10	12	16
動作型式	復動型、單動伸出型、單動引入型				
工作介質	空氣(經40 μm以上濾網過濾)				
使用壓力範圍	復動型	0.1~0.7MPa(15~100psi)(1.0~7.0bar)			
	單動型	0.2~0.7MPa(28~100psi)(2.0~7.0bar)			
保證耐壓力	1.1MPa(160psi)(11bar)				
工作溫度 °C	-20~70				
使用速度範圍 mm/s	50~800				
行程公差範圍	0~150 <sup>+1.0</sup> <sub>0</sub> >150 <sup>+1.4</sup> <sub>0</sub>				
緩衝型式	防撞墊				
接管口徑	M5 × 0.8				

另：感應開關內容詳見P429~452頁。

### 行程

內徑(mm)	標準行程(mm)															最大行程 容許行程	
	6	10	15	20	25	30	40	50	60	60	75	80	100	125	150	60	200
PBR	8	10	15	20	25	30	40	50	60	75	80	100	125	150	200	200	200
	10	10	15	20	25	30	40	50	60	75	80	100	125	150	160	175	200
	12	10	15	20	25	30	40	50	60	75	80	100	125	150	160	175	200
	16	10	15	20	25	30	40	50	60	75	80	100	125	150	160	175	200
PSBR PTBR	6	5	10	15	20	25	30	40	50	60	-	-	-	-	-	-	
	8	5	10	15	20	25	30	40	50	60	-	-	-	-	-	-	
	10	5	10	15	20	25	30	40	50	60	-	-	-	-	-	-	
	12	5	10	15	20	25	30	40	50	60	75	-	-	-	-	-	
16	5	10	15	20	25	30	40	50	60	75	100	-	-	-	-	-	

注：其它特殊行程請與本公司聯系。

### 成品訂購碼

**PBR 16 × 30 S U**

規格代號	後蓋型式	適用缸徑
PBR: 筆形氣缸(復動型)	PBR U: 徑向進氣型	8 10 12 16
PSBR: 筆形氣缸(單動伸出型) ①	PSBR R: 軸向進氣型	6 8 10 12 16
PTBR: 筆形氣缸(單動引入型)	PTBR R: 軸向排氣型	6 8 10 12 16

缸徑: 6 8 10 12 16

行程: 詳見行程列表

磁石代號: 空白: 不附磁石; S: 附磁石

① 單動伸出型是指通氣時活塞杆伸出，前置彈簧被壓縮，斷氣時活塞杆在彈簧復位力作用下縮回復位；單動引入型是指通氣時活塞杆縮回，後置彈簧被壓縮，斷氣時活塞杆在彈簧復位力作用下伸出復位。

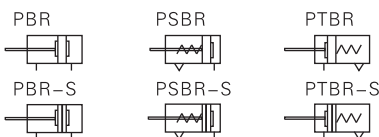
### 固定方式

**頂部向下固定**

**底部向上固定**

注：採用底部向上固定方式時，用戶需自行根據實際情況選用合適螺柱。

### 符號



### 產品特性

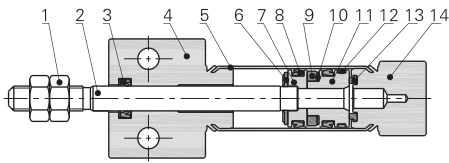
- 1、執行JIS標準
- 2、屬迷你型小型氣缸，結構緊湊，體積小，重量輕；
- 3、活塞杆導向精度高，導向軸承無需另加潤滑油；
- 4、前蓋自帶安裝螺孔，可直接安裝，無需安裝附件；
- 5、不銹鋼材質的活塞杆及缸體，使氣缸能適應一般腐蝕性工作環境；
- 6、缸徑小，反應快，可適用於較高頻率的工作環境。



## PBR系列

### ■ 內部結構及主要零件材質

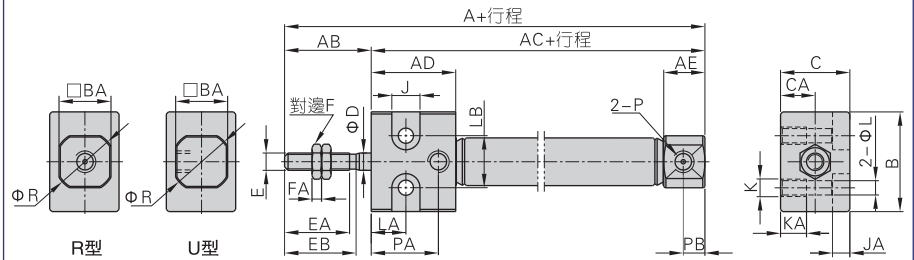
復動附磁型



序號	名稱	材質
1	六角螺帽	碳鋼
2	活塞杆	SUS304
3	前蓋O令	NBR
4	前蓋	鋁合金
5	缸體	SUS316L
6	防撞墊(環)	TPU
7	活塞	SUS303鋁合金
8	活塞O令	NBR
9	磁鐵	燒結銹鐵礬
10	磁鐵墊片	NBR
11	磁鐵座	SUS303鋁合金
12	耐磨環	耐磨材料
13	防撞墊(環)	TPU
14	後蓋	鋁合金

### ■ 外部規格

型號: PBR

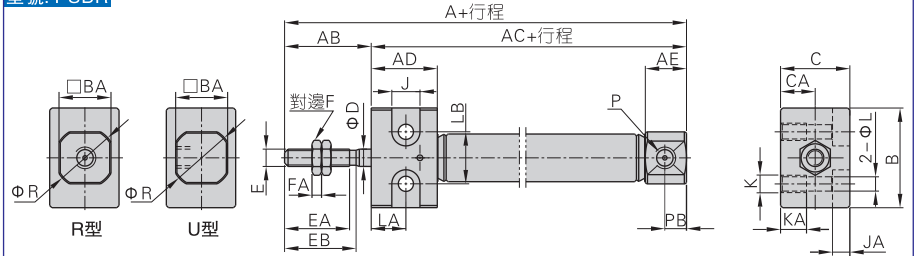


缸徑符號	A	AB	AC	AD	AE	B	BA	C	CA	D	E	EA	EB	F	FA
6	70	20	50	19	7	17.2	10	14	7	3	M3×0.5	15	16	5.5	2.4
8	74	20	54	19.5	9.5	19.2	12	16	8	4	M4×0.7	15	16.5	7	2.2
10	74	20	54	19.5	9.5	19.2	12	16	8	4	M4×0.7	15	16.5	7	2.2
12	74	20	54	19.5	9.5	24.2	15	20	10	5	M5×0.8	15	16.5	8	4
16	76	20	56	20	9.5	24.2	18	20	10	6	M5×0.8	15	16.5	8	4

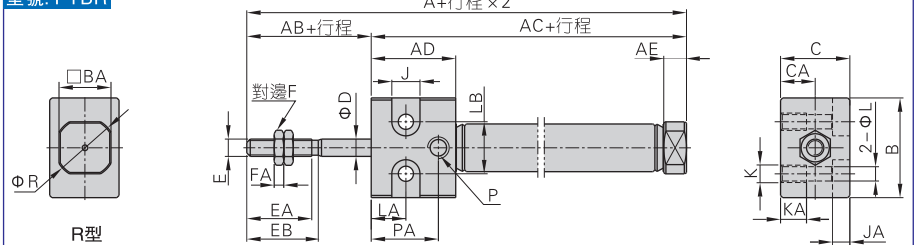
缸徑符號	J	JA	K	KA	L	LA	LB	P	PA	PB	R
6	6.5	4	M4×0.7	7	3.3	8	10	M5×0.8	14	-	11
8	6.5	4	M4×0.7	7	3.3	8	12	M5×0.8	15	5	14
10	6.5	4	M4×0.7	7	3.3	8	12	M5×0.8	15.5	5	14
12	8	5	M5×0.8	8	4.3	8	16	M5×0.8	15.5	5	17
16	8	5	M5×0.8	8	4.3	8	16	M5×0.8	15.5	5	20

注: 附磁型與不附磁型之尺寸相同。另: Φ6缸徑後蓋祇有軸向進氣型 (R型)。

型號: PSBR



型號: PTBR



缸徑符號	A							AB	AC							AD	AE	B
	行程	5~15	16~30	31~45	46~60	61~75	76~100		5~15	16~30	31~45	46~60	61~75	76~100				
PSBR	6	70	79	83	97	-	-	20	50	59	63	77	-	-	13	7	17.2	
	8	76.5	82.5	93.5	101.5	-	-	20	56.5	62.5	73.5	81.5	-	-	13	9.5	19.2	
	10	73.5	81	93	105	-	-	20	53.5	61	73	85	-	-	13	9.5	19.2	
	12	73.5	81	93	105	111.5	-	-	20	53.5	61	73	85	91.5	-	13	9.5	24.2
	16	74.5	83	95	107	113	119	20	54.5	63	75	87	93	99	13	9.5	24.2	

缸徑符號	A							AB	AC							AD	AE	B
	行程	5~15	16~30	31~45	46~60	61~75	76~100		5~15	16~30	31~45	46~60	61~75	76~100				
PTBR	6	74.5	83.5	87.5	101.5	-	-	20	54.5	63.5	67.5	81.5	-	-	19	5	17.2	
	8	78.5	84.5	95.5	103.5	-	-	20	58.5	64.5	75.5	83.5	-	-	19.5	5	19.2	
	10	76.5	84	96	108	-	-	20	56.5	64	76	88	-	-	19.5	5	19.2	
	12	76.5	84	96	108	114.5	-	-	20	56.5	64	76	88	94.5	-	19.5	5	24.2
	16	77.5	86	98	110	116	122	20	57.5	66	78	90	96	102	20	5	24.2	

缸徑符號	BA	C	CA	D	E	EA	EB	F	FA	J	JA	K	KA	L	LA	LB	P	PA	PB	R
6	10	14	7	3	M3×0.5	15	16	5.5	2.4	6.5	4	M4×0.7	7	3.3	8	10	M5×0.8	14	-	11
8	12	16	8	4	M4×0.7	15	16.5	7	2.2	6.5	4	M4×0.7	7	3.3	8	12	M5×0.8	15	5	14
10	12	16	8	4	M4×0.7	15	16.5	7	2.2	6.5	4	M4×0.7	7	3.3	8	12	M5×0.8	15.5	5	14
12	15	20	10	5	M5×0.8	15	16.5	8	4	8	5	M5×0.8	8	4.3	8	16	M5×0.8	15.5	5	17
16	18	20	10	6	M5×0.8	15	16.5	8	4	8	5	M5×0.8	8	4.3	8	16	M5×0.8	15.5	5	20

注: 附磁型與不附磁型之尺寸相同。另: Φ6缸徑後蓋祇有軸向進氣型 (R型)。