

PC02、PC04系列



符號

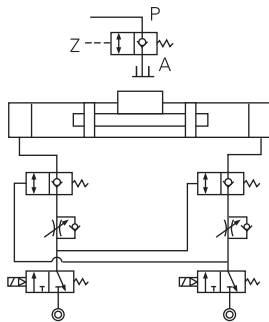


產品特性

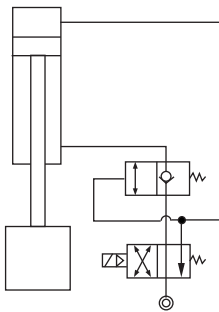
- 1、壓力保持的安全回路；
- 2、防止氣缸停止後的自走現象；
- 3、氣缸瞬間停止定位精確；
- 4、特殊回路設計應用。

典型應用

精確定位



壓力保持

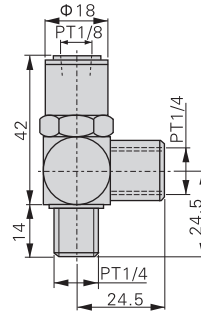


規格

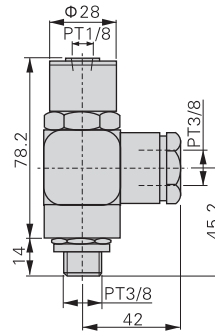
型號	PC-02	PC-04	PC-04L
使用壓力範圍	0.5~9.5(kgf/cm ²)		
使用溫度範圍	-10~70(°C)		
有效截面積	24(mm ²)		79(mm ²)
操作頻率	60(次/分鐘)		40(次/分鐘)
重量	100(g)		340(g)

外部規格

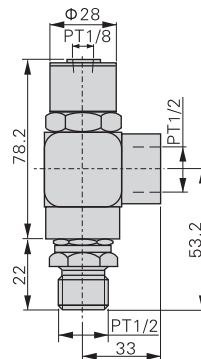
型號:PC-02



型號:PC-04



型號:PC-04L



誘導閥

