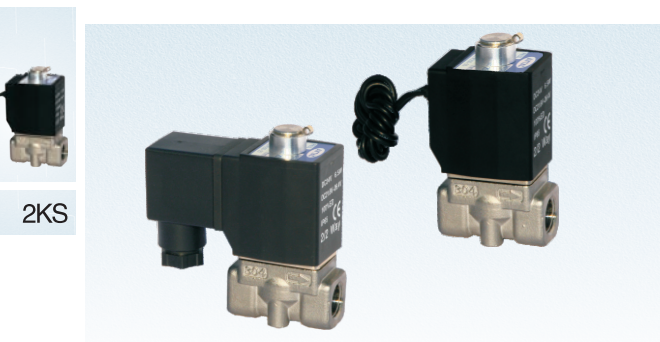


流體控制閥 (二口二位)

2KS系列 (直動常開型)



符號



產品特性

- 1、直動常開型二口二位電磁閥，換向迅速、靈敏；
- 2、使用壓力範圍廣，有超高壓型 (X)、高壓型 (H)、標準型、大流量型 (L) 可供選擇；
- 3、結構緊湊、體積小，重量輕，裝拆方便；
- 4、閥體材質SUS304不銹鋼，電磁線圈耐熱等級為B級，標準密封件材質為FPM-F (氟橡膠)，適用於多種工作介質，其它材質密封件可定制，請諮詢本公司技術部門；
- 5、線圈防護等級IP65，接電方式有直接出線式、DIN插座式。

閥體規格

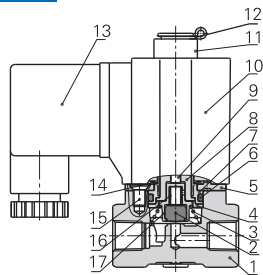
作動方式	直動式				
初始狀態	常開型				
使用流體 ①	空氣、水、油				
使用流體粘滯度	20CST以下				
環境及流體溫度 (°C)	最高溫度	水 80	空氣 90	油 80	環境 70
	最低溫度	1	-20 ②	-10 ③	-20

①注：其它更詳細適用流體請參考P123頁；

②注：露點：-20 (°C) 或更低；③注：50CST以下。

內部結構

2KS030DIN插座式



序號	名稱	序號	名稱	序號	名稱
1	本體	7	電磁鐵固定帽	13	端子(附墊片)
2	止泄墊(環)	8	電磁鐵	14	彈簧墊圈
3	彈簧	9	頂杆	15	十字埋頭螺釘
4	擋圈	10	線圈	16	彈簧
5	固定鐵片	11	定位環	17	止泄墊套
6	O型環	12	E形扣環		

規格

型號項目	接管口徑①	流通孔徑 (Φmm)	Cv值	有效截面積 (mm²)	重量② (g)	最大操作壓差 MPa	psi	最大耐壓力 MPa	psi
2KSX030	-06 PT1/8	1.5	0.10	1.8	305	2.0	300	3.0	450
	-08 PT1/4				295				
2KSH030	-06 PT1/8	2.0	0.18	3.0	305	1.5	220	3.0	450
	-08 PT1/4				295				
2KS030	-06 PT1/8	3.0	0.33	6.0	305	0.7	100	3.0	450
	-08 PT1/4				295				
2KSL030	-06 PT1/8	4.0	0.55	10.0	305	0.4	60	3.0	450
	-08 PT1/4				295				
2KSX050	-10 PT3/8	3.0	0.34	6.1	610	2.0	300	3.0	450
	-15 PT1/2				600				
2KSH050	-10 PT3/8	4.0	0.55	10.0	610	1.5	220	3.0	450
	-15 PT1/2				600				
2KS050	-10 PT3/8	5.0	0.83	15.0	610	0.7	100	3.0	450
	-15 PT1/2				600				
2KSL050	-10 PT3/8	7.0	1.40	25.0	610	0.4	60	3.0	450
	-15 PT1/2				600				

① 接管牙型有NPT、G牙可供選擇。

② 表中重量為DIN插座式重量，2KS030系列出線式重量比DIN插座式少10g，2KS050系列出線式重量比DIN插座式少20g。

線圈規格

閥體型號	所配線圈型號	電源種類	電源頻率 (Hz)	容許電壓變動	接電方式	功耗 (VA/W)	絕緣等級	溫升 (°C)
2KS□030	CDA116 CLA116	AC	50	±15%	DIN插座式 (CDA)	15.0VA	B級	50
			60			11.0VA		40
		DC	-	±10%		6.5W		30
2KS□050	CDA170 CLA170	AC	50	±15%	出線式 (CLA)	35.0VA	B級	65
			60			30.0VA		60
		DC	-	±10%		10.5W		40

成品訂購碼

2KS H 030 08 A □ □

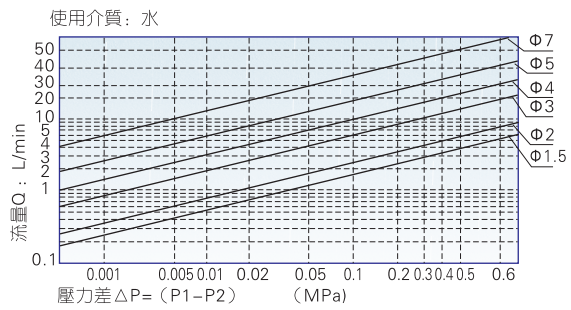
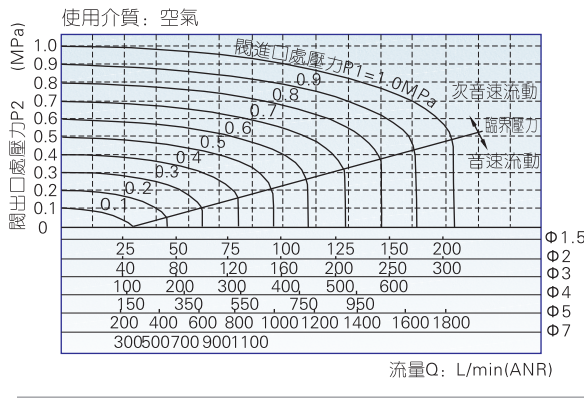
- 系列代號**
2KS: 二口二位直動常開型電磁閥
- 壓力條件**
X: 超高壓型
H: 高壓型
空白: 標準型
L: 大流量型
- 規格代號**
030: 030系列
050: 050系列
- 接管口徑**
產品規格 接管口徑
030系列 06: 1/8"
08: 1/4"
050系列 10: 3/8"
15: 1/2"
- 牙型代碼**
空白: PT牙
T: NPT牙
G: G牙
- 接電方式**
空白: DIN插座式
I: 出線式
- 線圈電壓**
A: AC220V
B: DC24V
C: AC110V
E: AC24V
F: DC12V

附件訂購碼

安裝附件與相應型號、規格的常閉型相同，具體訂購碼請參考P98。

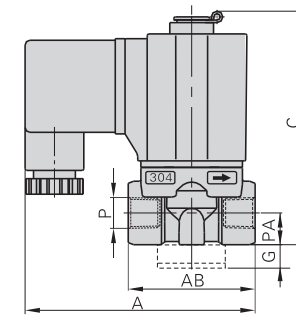
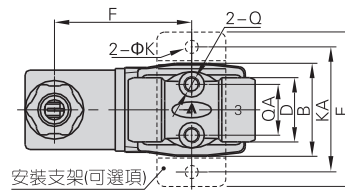
2KS系列 (直動常開型)

■ 流量特性

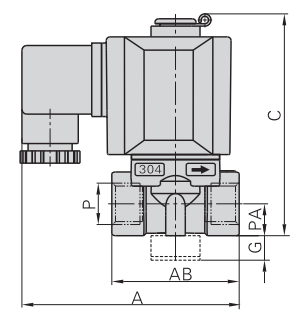
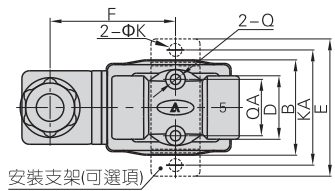


■ 外部規格

2KS□030DIN插座式

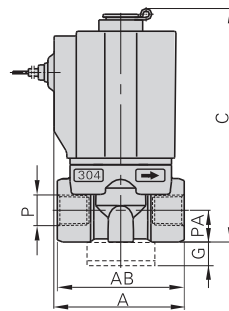
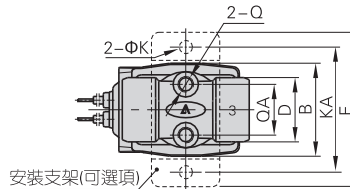


2KS□050DIN插座式

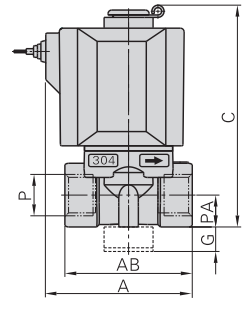
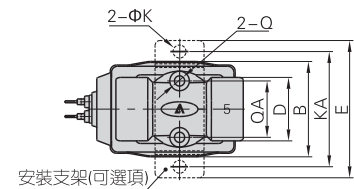


型號符號	A	AB	B	C	D	E	F	G	K	KA	P	PA	Q	QA
2KS□030-06	72.5	40	29.3	76	20	49	43.5	10	5.3	40	PT1/8	10	M5	16
2KS□030-08	72.5	40	29.3	76	20	49	43.5	10	5.3	40	PT1/4	10	M5	16
2KS□050-10	89.5	52	39	92	26	56	51	10	5.3	48	PT3/8	13	M5	23
2KS□050-15	89.5	52	39	92	26	56	51	10	5.3	48	PT1/2	13	M5	23

2KS□030出綫式



2KS□050出綫式



型號符號	A	AB	B	C	D	E	G	K	KA	PA	P	Q	QA
2KS□030-06	41	40	29.5	76	20	49	10	5.3	40	10	PT1/8	M5	16
2KS□030-08	41	40	29.5	76	20	49	10	5.3	40	10	PT1/4	M5	16
2KS□050-10	60	52	39	92	26	56	10	5.3	48	13	PT3/8	M5	23
2KS□050-15	60	52	39	92	26	56	10	5.3	48	13	PT1/2	M5	23



2KS