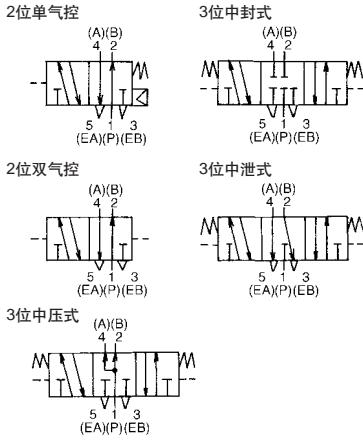


5通气控阀 VFRA3000·4000系列



图形符号



共同规格

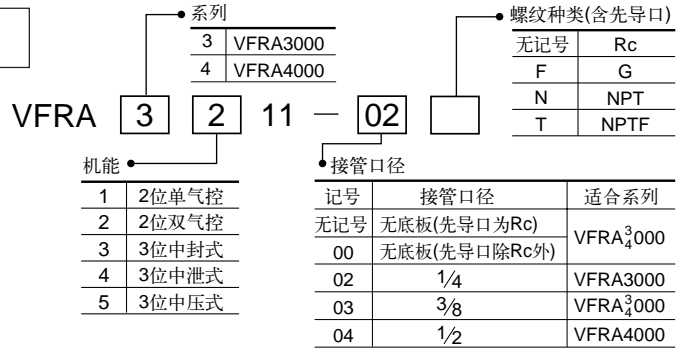
| 系列 | VFRA3000 | VFRA4000 |
|--------------------------|----------|--------------------------|
| 使用压力范围MPa | 2位单气控 | 0.2~0.9 |
| | 2位双气控 | 0.1~0.9 |
| | 3位 | 0.2~0.9 |
| 先导压力范围MPa | 2位单气控 | (0.6P+0.1)~0.9 |
| | 2位双气控 | 0.1~0.9 |
| | 3位 | 0.2~0.9 (0.6P+0.1)~0.9 |
| 环境及流体温度℃ | -10~60 | |
| 给油 | 不需要 | |
| 安装姿势 | 自由 | |
| 耐冲击/耐振动 m/s ² | 300/50 | |
| P: 使用压力 | | |

有效截面积

| 系列 | VFRA3000 | VFRA4000 | |
|-----------------------|----------|------------|----------|
| 接管口径 | 1/4·3/8 | 3/8·1/2 | |
| 有效截面积 mm ² | 2位单气控 | 41.4 | 67 |
| | 2位双气控 | 41.4 | 67 |
| | 3位中封式 | 36 | 57.6 |
| | 3位中泄式 | 36(50.4) | 51(57.6) |
| | 3位中压式 | 41.4(32.5) | 67(65) |

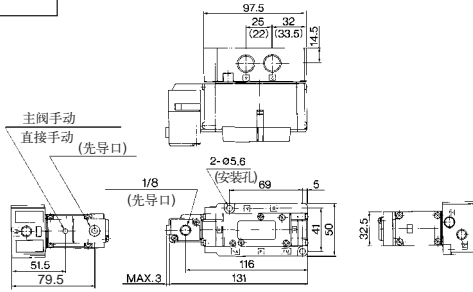
* ()内为A、B →EA、EB通路时的值。

型号表示方法

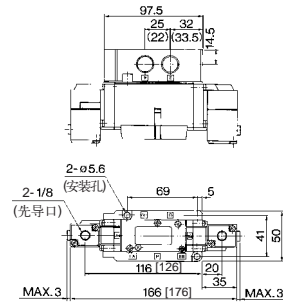


外形尺寸图 (毫米)

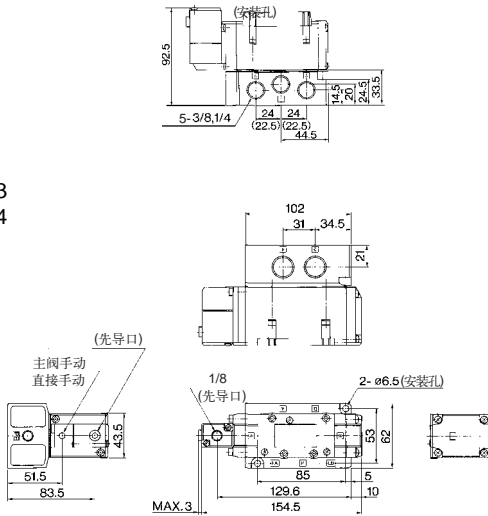
VFRA3111- 02
03



VFRA3₄11- 02
03



VFRA4111- 03
04



VFRA4₄11- 03
04

