

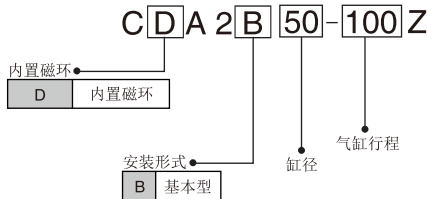
注: 此新款CA2系列暂时只推出基本形式, 其它如不旋转活塞杆、带端锁及气液联用等等形式, 请参考旧款。

共同规格

缸径(mm)	40	50	63	80	100	
使用压力范围	0.05~1.0MPa					
环境和流体温度	无内置磁环: -10°C~70°C (未冻结) 内置磁环: -10°C~60°C (未冻结)					
* 润滑	不需要					
活塞速度	50~500mm/s					
行程公差(mm)	~250: $^{+1.0}_0$, 251~1000: $^{+1.4}_0$, 1001~1500: $^{+1.8}_0$					
缓冲	气缓冲					
接管口径(Rc)	1/4	3/8	1/2			
允许功能(J)	气缓冲生效	2.8	4.6	7.8	16	29
	气缓冲无效	0.33	0.56	0.91	1.50	2.68

* 如需要润滑, 请用透平1号油ISOVG32。

型号表示方法



磁性开关最小安装行程表 (mm)

磁性开关	D-A9□L		D-M9□VL	
	分开安装	同一安装面	D-M9□L D-M9□WL	D-M9□VL D-M9□WVL
安装数量	2	1	2	1
最小行程	15	10	15	10

注1) 以上不适用于中间耳轴型

注2) 安装3个或以上磁性开关, 请与SMC联络

订货举例

1) 所需缸径: 40, 行程: 50, 基本型
正确型号: CDA2B40-50Z

2) 所需缸径: 50, 行程: 100, 需磁性开关, 脚架安装型
正确型号: CDA2B50-100Z
CA2-L05 1个气缸
D-M9BL 2个脚架
BA7-040 2个磁性开关
BA7-040 2个磁性开关安装码

行程/磁性开关型号表

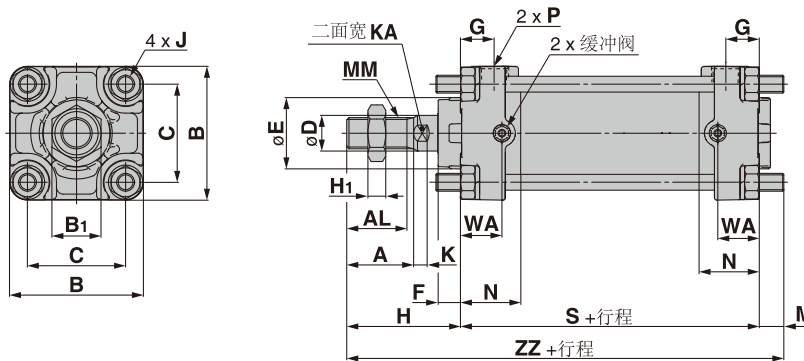
缸径 (mm)	标准行程 (mm)	最长行程 (mm)*	拉杆安装型			开关安装件	气缸密封包型号
			磁性开关				
			有触点 2线	无触点 2线 3线NPN			
40	25,50,75,100, 125,150,175,200,250, 300,350,400,450,500	800	D-A93(V)L	D-M9B(V)L	D-M9N(V)L	BA7-040	CA2-40Z-PS
50	25,50,75,100,125, 150,175,200,250,300, 350,400,450,500,600	1200				CA2-50Z-PS	
63	25,50,75,100,125,150, 175,200,250,300,350, 400,450,500,600,700	1400				BA7-063	CA2-63Z-PS
80	25,50,75,100,125,150, 175,200,250,300,350, 400,450,500,600,700	1500				BA7-080	CA2-80Z-PS
100						CA2-100Z-PS	

注) 磁性开关规格及特性可参阅磁性开关系列。关于非标行程, 请联系SMC。

* 最长行程对应脚座型和法兰型

外形尺寸图 (毫米)

基本型



(mm)

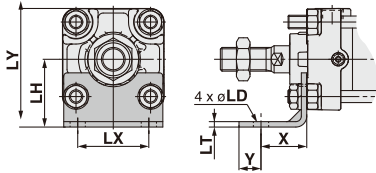
缸径 (mm)	行程范围 (mm)	A	AL	B	B ₁	C	D	E	F	G	H ₁	J	K	KA	M	MM	N	P	S	WA	H	ZZ
40	~500	30	27	60	22	44	16	32	10	15	8	M8 x 1.25	6	14	11	M14 x 1.5	27	1/4	84	18.5	51	146
50	~600	35	32	70	27	52	20	40	10	17	11	M8 x 1.25	7	18	11	M18 x 1.5	30	3/8	90	18.5	58	159
63	~600	35	32	85	27	64	20	40	10	17	11	M10 x 1.25	7	18	14	M18 x 1.5	31	3/8	98	23	58	170
80	~700	40	37	102	32	78	25	52	14	21	13	M12 x 1.75	10	22	17	M22 x 1.5	37	1/2	116	28.5	71	204
100	~700	40	37	116	41	92	30	52	14	21	16	M12 x 1.75	10	26	17	M26 x 1.5	40	1/2	126	28.5	72	215

注) 长行程(超过以上行程范围)尺寸是有所不同, 请联系SMC。

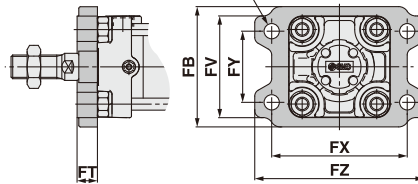
新款标准气缸：CA2系列

外形尺寸图（毫米）

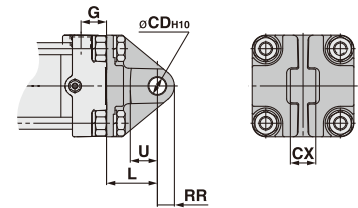
脚座型



法兰型



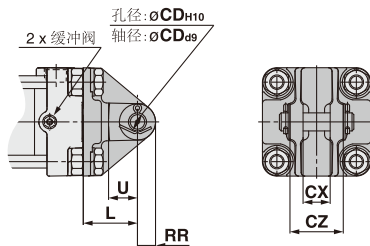
单耳环型



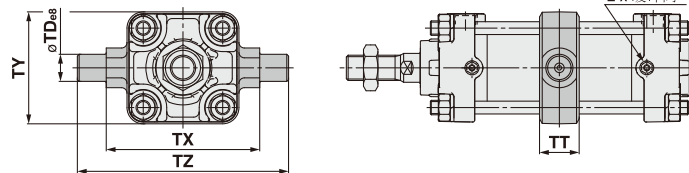
缸径 (mm)	脚座								法兰								单耳环					
	零件号	LH	LX	LY	X	Y	LT	LD	零件号	FT	FD	B	FV	FX	FY	FZ	零件号	CD	U	L	RR	CX
40	CA2-L04	40	42	70	27	13	3.2	9	CA2-F04	12	9	60	60	80	42	100	CA2-C04	10 ^{+0.058/0}	16	30	10	15 ^{-0.1/0.3}
50	CA2-L05	45	50	80	27	13	3.2	9	CA2-F05	12	9	70	70	90	50	110	CA2-C05	12 ^{+0.07/0}	19	35	12	18 ^{-0.1/0.3}
63	CA2-L06	50	59	93	34	16	3.2	11.5	CA2-F06	15	11.5	86	86	105	59	130	CA2-C06	16 ^{+0.07/0}	23	40	16	25 ^{-0.1/0.3}
80	CA2-L08	65	76	116	44	16	4.5	13.5	CA2-F08	18	13.5	102	102	130	76	160	CA2-C08	20 ^{+0.084/0}	28	48	20	31.5 ^{-0.1/0.3}
100	CA2-L10	75	92	133	43	17	6.0	13.5	CA2-F10	18	13.5	116	116	150	92	180	CA2-C10	25 ^{+0.084/0}	36	58	25	35.5 ^{-0.1/0.3}

*订脚座需订购2pcs

双耳环型



中间耳轴型

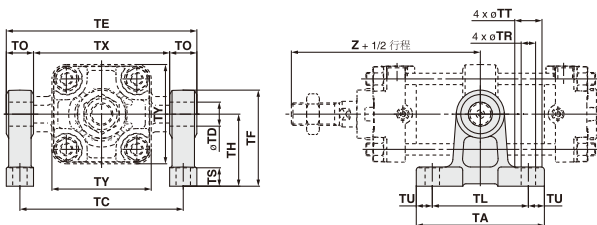


缸径 (mm)	双耳环*							中间耳轴					
	零件号	CD	U	L	RR	CX	CZ	气缸型号带中间耳轴	TY	TD	TX	TZ	TT
40	CA2-D04	10 ^{+0.058/0}	16	30	10	15 ^{+0.3/0.1}	29.5	C□A2T40-行程	62	15 ^{-0.032/0.059}	85	117	22
50	CA2-D05	12 ^{+0.070/0}	19	35	12	18 ^{+0.3/0.1}	38	C□A2T50-行程	74	15 ^{-0.032/0.059}	95	127	22
63	CA2-D06	16 ^{+0.070/0}	23	40	16	25 ^{+0.3/0.1}	49	C□A2T63-行程	90	18 ^{-0.032/0.059}	110	148	28
80	CA2-D08	20 ^{+0.084/0}	28	48	20	31.5 ^{+0.3/0.1}	61	C□A2T80-行程	110	25 ^{-0.040/0.073}	140	192	34
100	CA2-D10	25 ^{+0.084/0}	36	58	25	35.5 ^{+0.3/0.1}	64	C□A2T100-行程	130	25 ^{-0.040/0.073}	162	214	40

注：双耳环带销轴、平垫圈和开口销

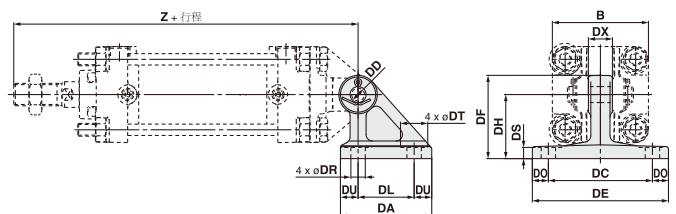
耳轴脚座

材质 / 铸铁



双耳环脚座

材质 / 铸铁

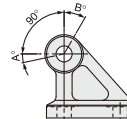


※本组图是参考图。耳轴用脚座另行订货。

摆动角度

缸径 (mm)	A°	B°	A°+B°+90°
40 ~ 100	12°	60°	162°

注)本组图是参考图。双耳环用脚座另行订货。



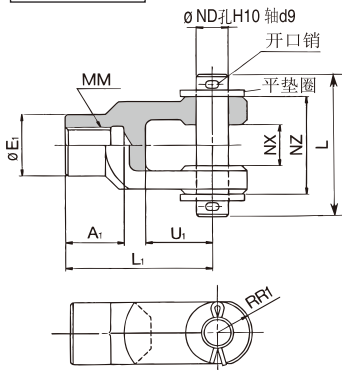
缸径 (mm)	零件号	TA	TL	TU	TC	TX	TE	TO	TR	TT	TS	TH	TF	TY	Z	TD-H10 (øL)
40	CA2-S04	80	60	10	102	85	119	17	9	17	12	45	60	62	93	15 ^{+0.070/0}
50		80	60	10	112	95	129	17	9	17	12	45	60	74	103	15 ^{+0.070/0}
63	CA2-S06	100	70	15	130	110	150	20	11	22	14	55	73	90	107	18 ^{+0.070/0}
80	MB-S10	120	90	15	166	140	192	26	13.5	24	17	75	100	110	129	25 ^{+0.084/0}
100		120	90	15	188	162	214	26	13.5	24	17	75	100	130	135	25 ^{+0.084/0}

缸径 (mm)	零件号	DA	DL	DU	DC	DX	DE	DO	DR	DT	DS	DH	DF	B	Z	DDH10 (øL)
40	CA2-B04	57	35	11	65	15	85	10	9	17	8	40	52	60	165	10 ^{+0.058/0}
50	CA2-B05	57	35	11	65	18	85	10	9	17	8	40	52	70	183	12 ^{+0.070/0}
63	CA2-B06	67	40	13.5	80	25	105	12.5	11	22	10	50	66	85	196	16 ^{+0.070/0}
80	CA2-B08	93	60	16.5	100	31.5	130	15	13.5	24	12	65	90	102	235	20 ^{+0.084/0}
100	CA2-B10	93	60	16.5	100	35.5	130	15	13.5	24	12	65	90	116	256	25 ^{+0.084/0}

新款标准气缸：CA2系列

附件

Y形双肘接头



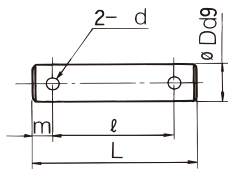
材质: 铸铁

(mm)

适合缸径 (mm)	零件号	A1	E1	L1	MM	RR1	U1	ND	NX	NZ	L	开口销尺寸	平垫圈尺寸
40	Y-04D	22	24	55	M14 x 1.5	13	25	12	16 ^{+0.3} _{-0.1}	38	55.5	ø3 x 18 ℓ	研磨孔 12
50 · 63	Y-05D	27	28	60	M18 x 1.5	15	27	12	16 ^{+0.3} _{-0.1}	38	55.5	ø3 x 18 ℓ	研磨孔 12
80	Y-08D	37	36	71	M22 x 1.5	19	28	18	28 ^{+0.3} _{-0.1}	55	76.5	ø4 x 25 ℓ	研磨孔 18
100	Y-10D	37	40	83	M26 x 1.5	21	38	20	30 ^{+0.3} _{-0.1}	61	83	ø4 x 30 ℓ	研磨孔 20

※附肘节用销轴、开口销、平垫圈。

耳环用销轴/肘节用销轴



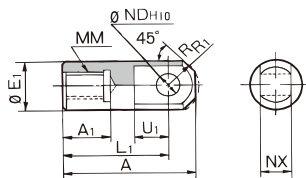
材质: 碳钢

(mm)

适合缸径		零件号	Dd9	L	ℓ	m	d 通孔	使用的开口销	使用的平垫圈
耳环	肘节								
40	—	CDP-2A	10 ^{-0.040} _{-0.076}	46	38	4	3	ø3 x 18 ℓ	研磨孔10
50	40 · 50 · 63	CDP-3A	12 ^{-0.050} _{-0.093}	55.5	47.5	4	3	ø3 x 18 ℓ	研磨孔12
63	—	CDP-4A	16 ^{-0.050} _{-0.093}	71	61	5	4	ø4 x 25 ℓ	研磨孔16
—	80	CDP-5A	18 ^{-0.050} _{-0.093}	76.5	66.5	5	4	ø4 x 25 ℓ	研磨孔18
80	100	CDP-6A	20 ^{-0.065} _{-0.117}	83	73	5	4	ø4 x 30 ℓ	研磨孔20
100	—	CDP-7A	25 ^{-0.065} _{-0.117}	88	78	5	4	ø4 x 36 ℓ	研磨孔24

※附开口销、平垫圈。

I形单肘接头

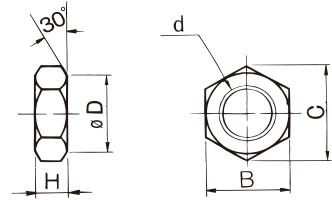


材质: 易切削钢

(mm)

适合缸径 (mm)	零件号	A	A1	E1	L1	MM	R1	U1	ND ^{H10}	NX
40	I-04A	69	22	24	55	M14 x 1.5	15.5	20	12 ^{+0.070} ₀	16 ^{-0.1} _{-0.3}
50 · 63	I-05A	74	27	28	60	M18 x 1.5	15.5	20	12 ^{+0.070} ₀	16 ^{-0.1} _{-0.3}
80	I-08A	91	37	36	71	M22 x 1.5	22.5	26	18 ^{+0.070} ₀	28 ^{-0.1} _{-0.3}
100	I-10A	105	37	40	83	M26 x 1.5	24.5	28	20 ^{+0.084} ₀	30 ^{-0.1} _{-0.3}

杆端螺母(标准装备)



材质: 轧辊钢材

(mm)

适合缸径 (mm)	零件号	d	H	B	C	D
40	NT-04	M14 x 1.5	8	22	25.4	21
50 · 63	NT-05	M18 x 1.5	11	27	31.2	26
80	NT-08	M22 x 1.5	13	32	37.0	31
100	NT-10	M26 x 1.5	16	41	47.3	39

其他品种气缸

类型

缸径

型号

杆不回转型 (单杆、双杆) 40 · 50 · 63 C□A2K B 缸径 - 行程

双杆型 40~100 C□A2W B 缸径 - 行程 Z

平滑型 40~100 C□A2 Y B 缸径 - 行程

带端锁型 40~100 C□BA2 B 缸径 - 行程 -

气液联用型 (单杆、双杆) 40~100 C□A2 B H 缸径 - 行程

