

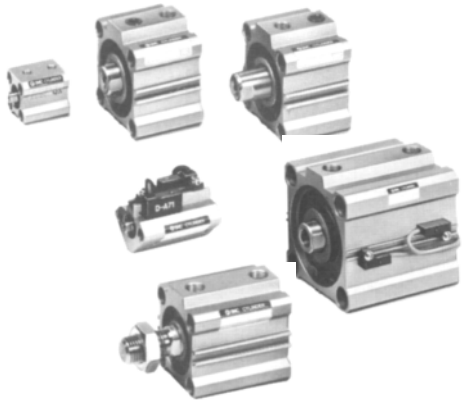
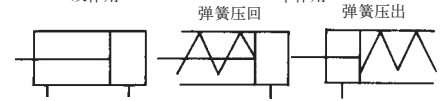


# 薄型气缸 CQ2系列(ø12~ø100)

图形符号

双作用

单作用

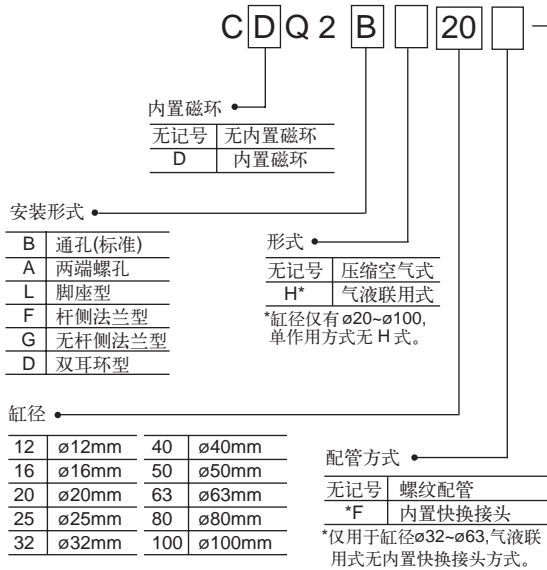


## 标准规格

缸径(mm)	12	16	20	25	32	40	50	63	80	100
使用流体	空气									
动作方式	双作用 单作用:弹簧压回/弹簧压出									
最低使用压力	单作用 0.25	0.18	0.17	0.15	0.13	—				
	双作用 0.07	0.05								
最高使用压力	1.0 MPa									
环境和流体温度	无磁性开关:-10℃~70℃,带磁性开关:-10℃~60℃									
杆端螺纹	内螺纹(标准),外螺纹(任选)									
缓冲	无									
活塞运动速度	50~500mm/s									
行程公差 mm	+1.0 0									
*给油	不需要									
安装形式	通孔(标准),两端螺孔(任选)									
接管口径	M5 x 0.8		1/8		1/4		3/8			

\*如需要给油, 请用透平1号油ISOVG32。

## 型号表示方法



## 行程/磁性开关型号表

缸径(mm)	标准行程(mm)		*磁性开关型号		磁性开关安装件**
	双作用	单作用	轨道安装	直接安装	
12, 16	5, 10, 15, 20, 25, 30	5, 10	F79W, A72, A73, A76H, F79, J79	A96, A96V, A93, A93V, M9N, M9P, M9B, F9NW, F9BAL	BQ-1
20, 25	5, 10, 15, 20, 25, 30, 35, 40, 45, 50				
32, 40	5, 10, 15, 20, 25, 30, 35, 40, 45, 50, 75, 100	10, 20	F7BA, A79W, F7NV	F9BAL	BQ-2
50	10, 15, 20, 25, 30, 35, 40, 45, 50, 75, 100				
63, 80, 100	—	—	—	—	—

\* 磁性开关规格及特性可参阅磁性开关系列。在磁性开关型号的后面, 附导线长度表示记号: 无记号-0.5m, L-3m, Z-5m 例:A72, A72L

\*\* 用于轨道安装。

## 安装件型号

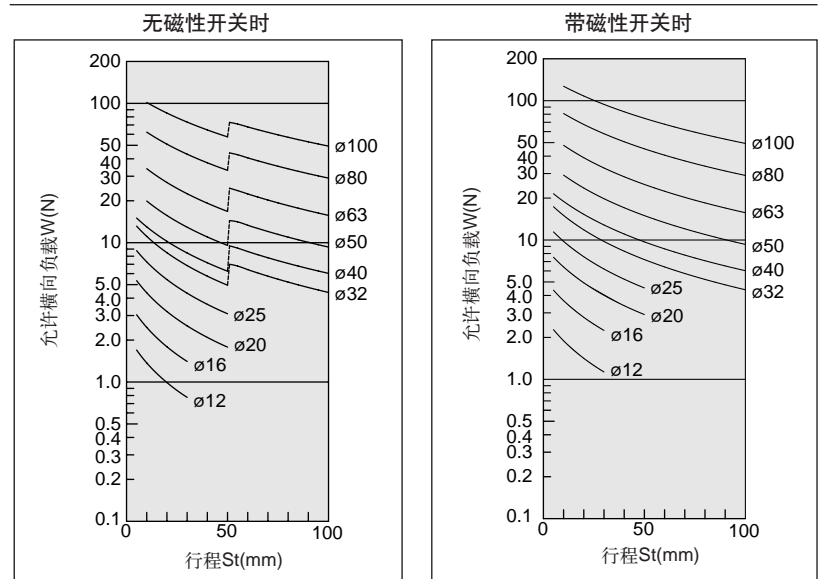
缸径 mm	脚座型	法兰型	双耳环型
12	CQ-L012	CQ-F012	CQ-D012
16	CQ-L016	CQ-F016	CQ-D016
20	CQ-L020	CQ-F020	CQ-D020
25	CQ-L025	CQ-F025	CQ-D025
32	CQ-L032	CQ-F032	CQ-D032
40	CQ-L040	CQ-F040	CQ-D040
50	CQ-L050	CQ-F050	CQ-D050
63	CQ-L063	CQ-F063	CQ-D063
80	CQ-L080	CQ-F080	CQ-D080
100	CQ-L100	CQ-F100	CQ-D100

- \* 1台脚座式气缸应订购2只脚座。
- \* 脚座法兰附本体安装螺钉。
- \* 双耳环附耳环用销轴、轴用C形弹性挡圈及本体安装螺钉。

## 允许动能(J)

缸径(mm)	12	16	20	25	32	40	50	63	80	100
标准型	0.022	0.038	0.055	0.09	0.15	0.26	0.46	0.77	1.36	2.27
带缓冲垫	0.043	0.075	0.11	0.18	0.29	0.52	0.91	1.54	2.71	4.54

## 杆端允许横向负载



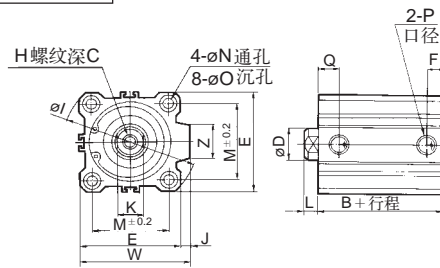
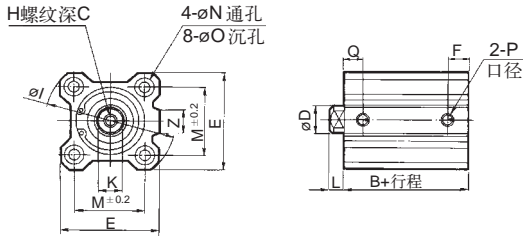
薄型气缸: CQ2系列

外形尺寸图 (毫米) (基本型: 双作用/单作用)

通孔安装型/CQ2B

ø12 ~ ø25

ø32 ~ ø100



双作用气缸尺寸表

型号	注1) 行程范围 (mm)	B	øD	E	F	H	C	øI	J	K	L	M	øN	øO	P	Q	W	Z
CQ2B12-□D	5~30	17	6	25	5	M3x0.5	6	32	-	5	3.5	15.5	3.5	6.5深3.5	M5X0.8	7.5	-	-
CQ2B16-□D	5~30	18.5	8	29	5.5	M4x0.7	8	38	-	6	3.5	20	3.5	6.5深3.5	M5X0.8	8	-	10
CQ2B20-□D	5~50	19.5	10	36	5.5	M5x0.8	7	47	-	8	4.5	25.5	5.5	9深7	M5X0.8	9	-	10
CQ2B25-□D	5~50	22.5	12	40	5.5	M6X1.0	12	52	-	10	5	28	5.5	9深7	M5X0.8	11	-	10
CQ2B32-□D	5 10~50	23	16	45	5.5 7.5	M8X1.25	13	60	4.5	14	7	34	5.5	9深7	M5X0.8 1/8	11.5 10.5	49.5	14
CQ2B40-□D	5~50	29.5	16	52	8	M8X1.25	13	69	5	14	7	40	5.5	9深7	1/8	11	57	14
CQ2B50-□D	10~50	30.5	20	64	10.5	M10X1.5	15	86	7	17	8	50	6.6	11深8	1/4	10.5	71	19
CQ2B63-□D	10~50	36	20	77	10.5	M10X1.5	15	103	7	17	8	60	9	14深10.5	1/4	15	84	19
CQ2B80-□D	10~50	43.5	25	98	12.5	M16X2.0	21	132	6	22	10	77	11	17.5深13.5	3/8	16	104	26
CQ2B100-□D	10~50	53	30	117	13	M20X2.5	27	156	6.5	27	12	94	11	17.5深13.5	3/8	23	123.5	26

注2)长行程

型号	行程 (mm)	B	F	P	Q
32	75,100	33	7.5	1/8	10.5
40	75,100	39.5	8	1/8	11
50	75,100	40.5	10.5	1/4	10.5
63	75,100	46	10.5	1/4	15
80	75,100	53.5	12.5	3/8	16
100	75,100	63	13	3/8	23

注1) 标准行程是每5mm相隔。

注2) 行程由55mm至100mm之间的中间行程(55,60,65,70,80,85,90,95),加5,10,15或20mm厚的垫板。

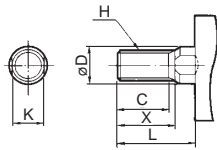
注3) 除非有特别指明, 通孔型气缸尺寸和两端螺孔气缸尺寸是一样。

单作用气缸尺寸表

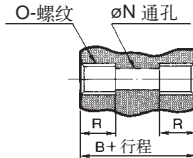
型号	B			øD	E	F		H	C	øI	J	K	L	M	øN	øO	P			Q		W	Z
	5st	10st	20st			5st	10st										5st	10st	20st	5st	10st		
CQ2B12-□S	22	27	-	6	25	5	5	M3x0.5	6	32	-	5	3.5	15.5	3.5	6.5深3.5	M5X0.8	-	7.5	7.5	-	-	
CQ2B16-□S	23.5	28.5	-	8	29	5.5	5.5	M4x0.7	8	38	-	6	3.5	20	3.5	6.5深3.5	M5X0.8	-	8	8	-	10	
CQ2B20-□S	24.5	29.5	-	10	36	5.5	5.5	M5x0.8	7	47	-	8	4.5	25.5	5.5	9深7	M5X0.8	-	9	9	-	10	
CQ2B25-□S	27.5	32.5	-	12	40	5.5	5.5	M6X1.0	12	52	-	10	5	28	5.5	9深7	M5X0.8	-	11	11	-	10	
CQ2B32-□S	28	33	-	16	45	5.5	7.5	M8X1.25	13	60	4.5	14	7	34	5.5	9深7	M5X0.8	1/8	-	11.5	10.5	49.5	18
CQ2B40-□S	34.5	39.5	-	16	52	8	8	M8X1.25	13	69	5	14	7	40	5.5	9深7	1/8	-	11	11	57	18	
CQ2B50-□S	-	40.5	50.5	20	64	10.5	10.5	M10X1.5	15	86	7	17	8	50	6.6	11深8	-	1/4	-	10.5	10.5	71	22

st=行程

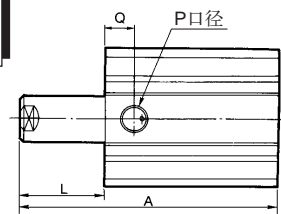
活塞杆外螺纹



两端螺孔安装型/CQ2A



单作用/弹簧压出  
ø12 ~ ø50



活塞杆外螺纹

缸径 (mm)	C	X	øD	H	L	K
12	9	10.5	6	M5x0.8	14	5
16	10	12	8	M6X1.0	15.5	6
20	12	14	10	M8X1.25	18.5	8
25	15	17.5	12	M10X1.25	22.5	10
32	20.5	23.5	16	M14X1.5	28.5	14
40	20.5	23.5	16	M14X1.5	28.5	14
50	26	28.5	20	M18X1.5	33.5	17
63	26	28.5	20	M18X1.5	33.5	17
80	32.5	35.5	25	M22X1.5	43.5	22
100	32.5	35.5	30	M26X1.5	43.5	27

注3) 两端螺孔

缸径 (mm)	O	R
12	M4X0.7	7
16	M4X0.7	7
20	M6X1.0	10
25	M6X1.0	10
32	M6X1.0	10
40	M6X1.0	10
50	M8X1.25	14
63	M10X1.5	18
80	M12X1.75	22
100	M12X1.75	22

单作用/弹簧压出

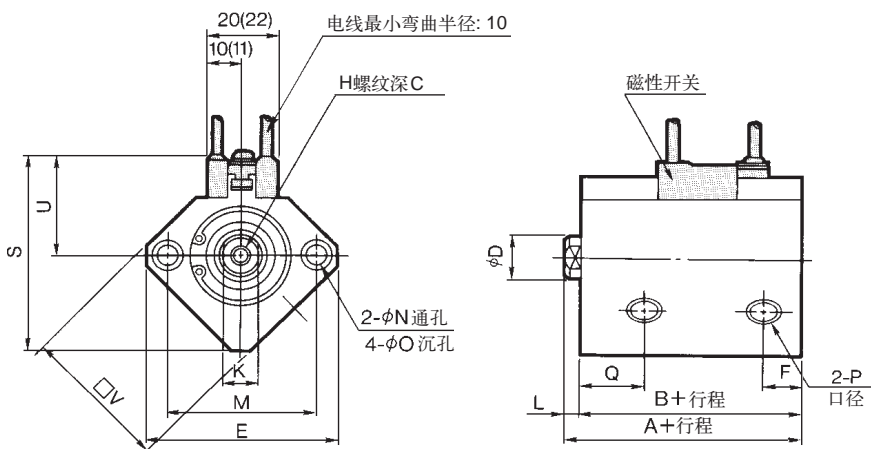
缸径 (mm)	A			L		
	5st	10st	20st	5st	10st	20st
12	30.5	40.5	-	8.5	13.5	-
16	32	42	-	8.5	13.5	-
20	34	44	-	9.5	14.5	-
25	37.5	47.5	-	10	15	-
32	40	50	-	12	17	-
40	46.5	56.5	-	12	17	-
50	-	58.5	78.5	-	18	28

\* 除非有特别指明, 通孔型气缸尺寸和两端螺孔气缸尺寸是一样。

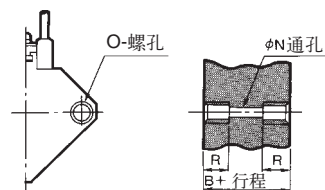
# 薄型气缸: CQ2系列

## 外形尺寸图 (毫米)

CDQ2B  
ø12~ø25



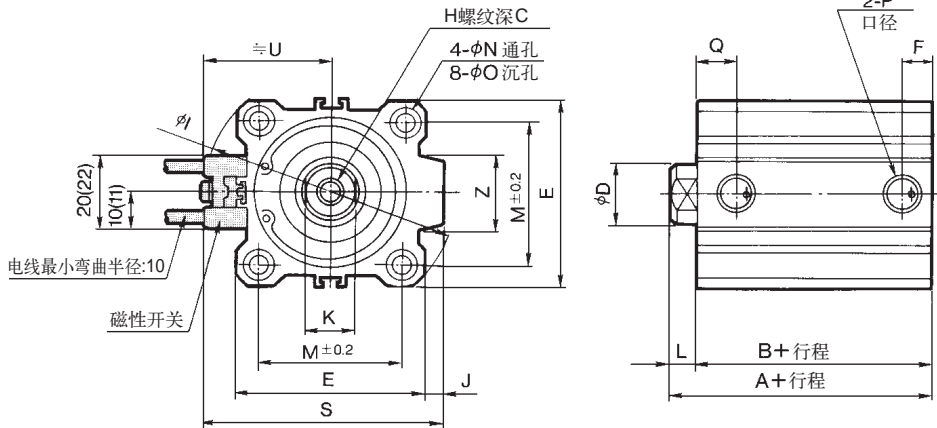
### 两端螺孔: CDQ2A



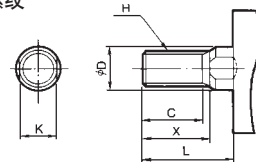
### 注3) 两端螺孔

缸径 (mm)	O	R
12	M4X0.7	7
16	M4X0.7	7
20	M6X1.0	10
25	M6X1.0	10
32	M6X1.0	10
40	M6X1.0	10
50	M8X1.25	14
63	M10X1.5	18
80	M12X1.75	22
100	M12X1.75	22

ø32~ø100



### 杆端外螺纹



### 杆端外螺纹

缸径 (mm)	C	X	øD	H	L	K
12	9	10.5	6	M5X0.8	14	5
16	10	12	8	M6X1.0	15.5	6
20	12	14	10	M8X1.25	18.5	8
25	15	17.5	12	M10X1.25	22.5	10
32	20.5	23.5	16	M14X1.5	28.5	14
40	20.5	23.5	16	M14X1.5	28.5	14
50	26	28.5	20	M18X1.5	33.5	17
63	26	28.5	20	M18X1.5	33.5	17
80	32.5	35.5	25	M22X1.5	43.5	22
100	32.5	35.5	30	M26X1.5	43.5	27

\* 以上只是D-A7型磁性开关尺寸。  
\*( ): 括号内是D-F79L, D-J79L型尺寸。

型号	注1) 行程范围 (mm)	A	B	øD	E	F	H	C	øI	J	K	L	M	øN	øO	P	Q	S	U	V	Z
CDQ2B12	5-30	31.5	28	6	32	6.5	M3X0.5	6	-	-	5	3.5	22	3.5	6.5深3.5	M5X0.8	11	35.5	19.5	25	-
CDQ2B16	5-30	34	30.5	8	38	5.5	M4X0.7	8	-	-	6	3.5	28	3.5	6.5深3.5	M5X0.8	10	41.5	22.5	29	-
CDQ2B20	5-50	36	31.5	10	46.8	5.5	M5X0.8	7	-	-	8	4.5	36	5.5	9深7	M5X0.8	10.5	48	24.5	36	-
CDQ2B25	5-50	37.5	32.5	12	52	5.5	M6X1.0	12	-	-	10	5	40	5.5	9深7	M5X0.8	11	53.5	27.5	40	-
CDQ2B32	5-50	40	33	16	45	7.5	M8X1.25	13	60	4.5	14	7	34	5.5	9深7	1/8	10.5	58.5	31.5	-	18
CDQ2B40	5-50	46.5	39.5	16	52	8	M8X1.25	13	69	5	14	7	40	5.5	9深7	1/8	11	66	35	-	18
CDQ2B50	10-50	48.5	40.5	20	64	10.5	M10X1.5	15	86	7	17	8	50	6.6	11深8	1/4	10.5	80	41	-	22
CDQ2B63	10-50	54	46	20	77	10.5	M10X1.5	15	103	7	17	8	60	9	14深10.5	1/4	15	93	47.5	-	22
CDQ2B80	10-50	63.5	53.5	25	98	12.5	M16X2.0	21	132	6	22	10	77	11	17.5深13.5	3/8	16	112.5	57.5	-	26
CDQ2B100	10-50	75	63	30	117	13	M20X2.5	27	156	6.5	27	12	94	11	17.5深13.5	3/8	23	132.5	67.5	-	26

### 注2) 长行程

型号	行程 (mm)	A	B	F	P	Q
32	75,100	40	33	7.5	1/8	10.5
40	75,100	46.5	39.5	8	1/8	11
50	75,100	48.5	40.5	10.5	1/4	10.5
63	75,100	54	46	10.5	1/4	15
80	75,100	63.5	53.5	12.5	3/8	16
100	75,100	75	63	13	3/8	23

注1) 标准行程是每5mm相隔。  
注2) 行程由55mm至100mm之间的中间行程(55,60,65,70,80,85,90,95), 加5,10,15或20mm厚的垫板。  
注3) 除非有特别指明, 通孔型气缸尺寸和两端螺孔气缸尺寸是一样。  
注4) 5mm行程气缸只能安装一个磁性开关。