



气-液单元 CC系列

* 气液单元是将气-液转换器与阀单元紧凑地一体化。将空气转换成压力相同的油压，用油压来驱动执行元件，便可消除空气的压缩性带来的问题。启动时和负载变动时，也能得到平稳的运动速度。低速动作时，也不存在爬行问题。适用于精密稳速输送，中停，急停和快速进给及旋转执行元件的慢速驱动等。

型号表示方法



转换器缸径	63	63mm
	100	100mm
	160	160mm

CC 63 — 100 S 1 1 — 1 G

有效油面行程(mm)

阀单元的大小
S 小流量型
L 大流量型

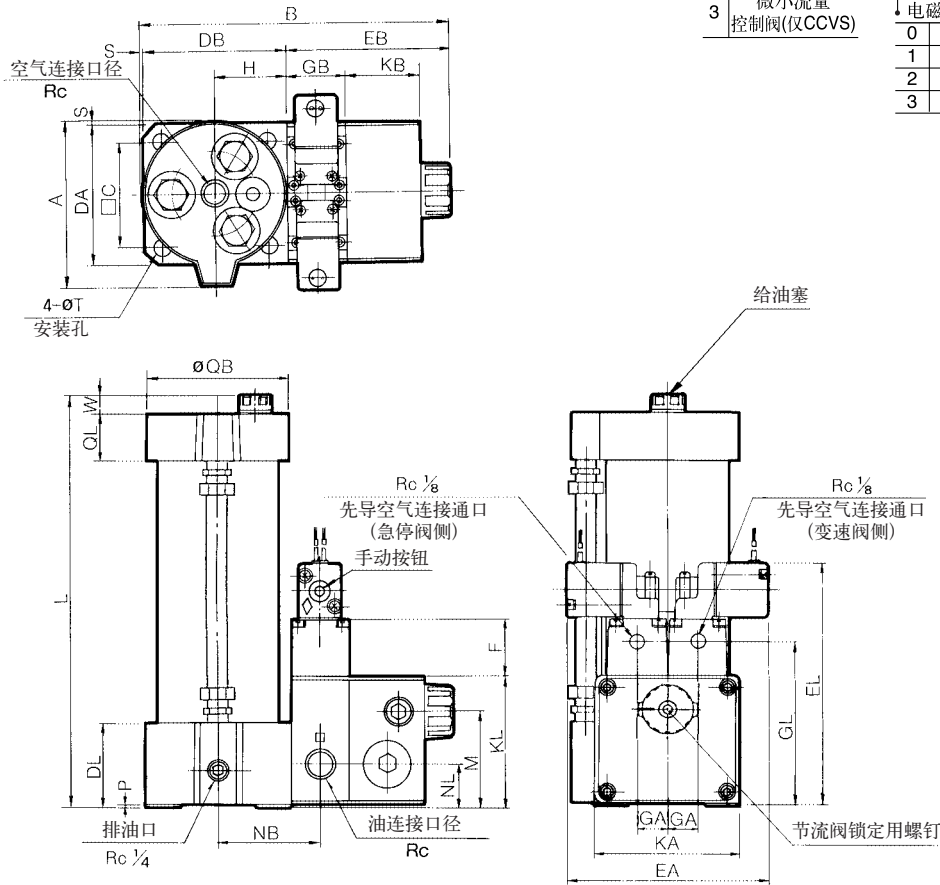
控制阀	
0	无
1	流量控制阀 (带压力补偿)
2	节流阀
3	微小流量 控制阀(仅CCVS)

导线引出方式	
无记号	气控型
G	直接出线式
C	导管式
D	DIN型插座式

额定电压(电磁阀)	
3	AC110V
4	AC220V
5	DC24V
0	气控阀

电磁阀	
0	无
1	急停阀+变速阀
2	急停阀
3	变速阀

外形尺寸图(毫米)



型号	空气接口口径 Rc	油接口口径 Rc	A	B	C	DA	DB	DL	EA	EB	EL	F	GA	GB	GL	H	KA	KB	KL	M
CC63-□S□1-□G	3/8	1/2	104	186	64	86	88	53	121.8	98	151.5	35	18	35	104	45	86	45	83	60
CC100-□S□1-□G	1/2	1/2	139	223	92	116	123	61	121.8	98	156.5	35	18	35	109	65	86	45	88	65
CC100-□L□1-□G	1/2	3/4	139	259	92	116	123	61	133.8	134	185.5	40	24	50	140	65	116	66	112	85
CC160-□L□1-□G	3/4	3/4	202.5	319.5	144	180	183	60	133.8	134	181.5	40	24	50	136	93	116	66	108	81

型号	NB	NL	P	QB	QL	S	*T	W
CC63-□S□1-□G	62.5	28	3	86	30	0	11	9.5
CC100-□S□1-□G	82.5	33	5	120	32	2	13	7
CC100-□L□1-□G	92	33	5	120	32	2	13	7
CC160-□L□1-□G	120	29	0	185	46	2.5	20	7

尺寸 L

有效油面行程	50	100	200	300	400	500	600	700	800
CC63-□S□1-□G	228.5	278.5	378.5	503.5	603.5	728.5	—	—	—
CC100-□□□1-□G	—	286	386	511	611	736	836	—	—
CC160-□L□1-□G	—	—	399	524	624	749	849	949	1049

*安装孔使用内六角螺钉。



气-液转换器 CCT系列



ø40

ø63 ~ ø100

型号表示方法

基本型: CCT 63 — 100

缸径	
40	ø40mm
63	ø63mm
100	ø100mm
160	ø160mm

油面行程
* 请参见上表

规格

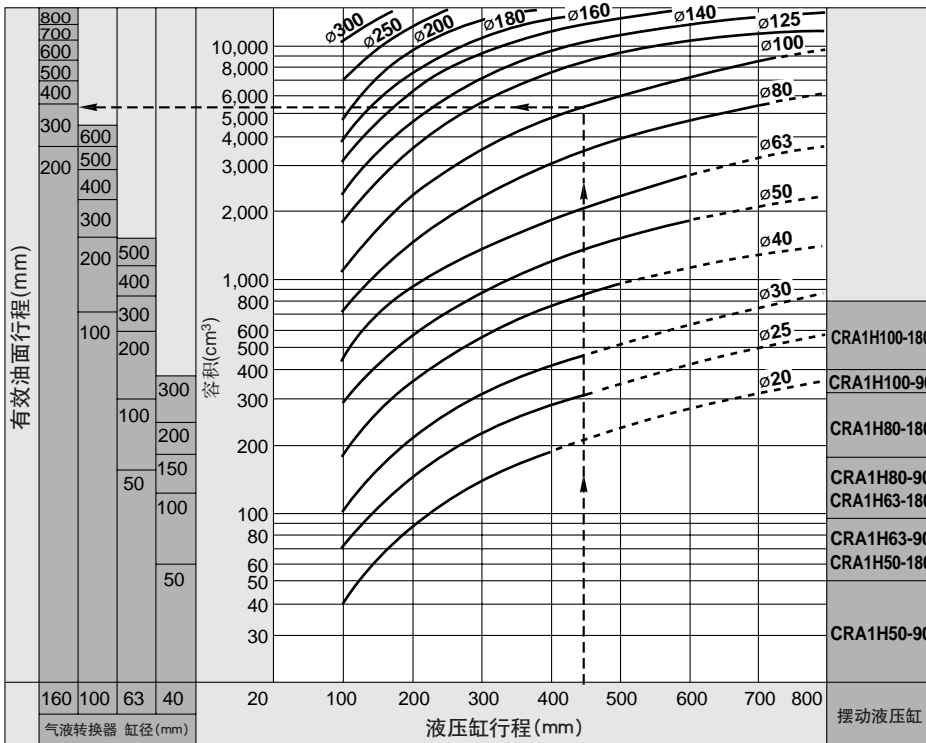
缸径(mm)	40	63	100	160
使用压力	0 ~ 0.7MPa			
环境及流体温度	5 ~ 50°C			
使用流体	透平油 · 液压油			
油粘度	40 ~ 100 cst			

有效油面行程选择及有效容量表

单位: cm³

缸径(mm)	标准有效油面行程(mm)										限定流量(L/min)
	50	100	150	200	300	400	500	600	700	800	
40	60	120	180	250	370	-	-	-	-	-	15
63	150	300	-	600	890	1190	1480	-	-	-	36
100	-	750	-	1510	2260	3010	3770	4520	-	-	88
160	-	-	-	3660	5490	7320	9150	10980	12810	14640	217

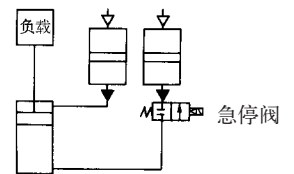
气-液转换器: 缸径及行程选择图



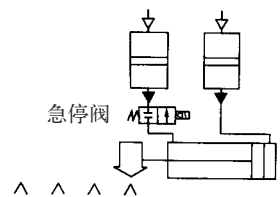
举例: 液压缸: 缸径: ø100, 行程: 450mm, 步骤: 在行程450mm的位置上, 作一条垂直线与ø100的曲线相交, 在交点的位置上作一条横线, 容量便是大约3500cm³及适合的气-液转换器有两种:

- (1) 缸径: ø100, 行程: 500mm
- (2) 缸径: ø160, 行程: 200mm.

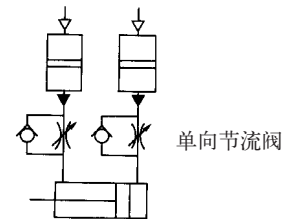
用途举例 防止负载滑落



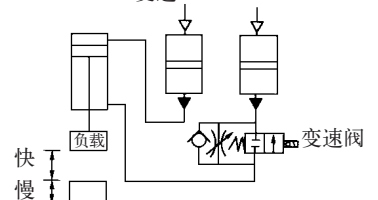
多点中间定位



慢速或平均速度



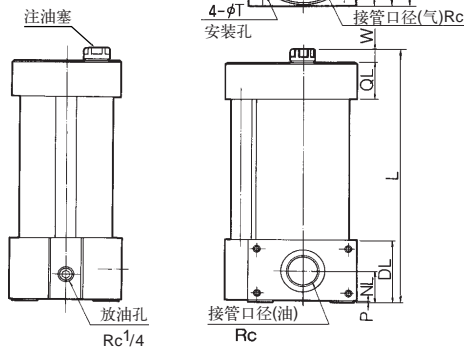
变速



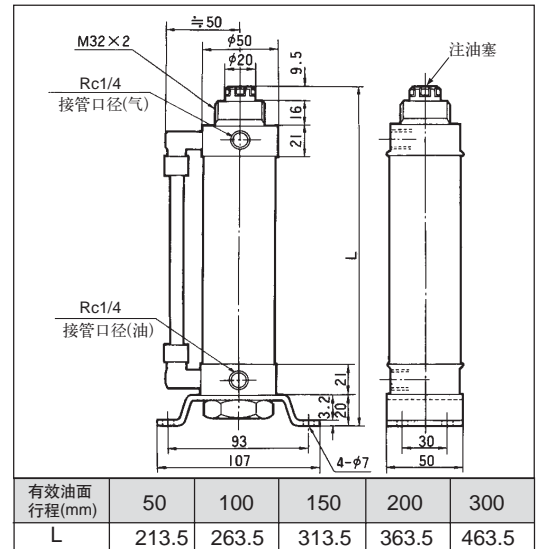
气-液转换器: CCT系列

外形尺寸图 (毫米)

φ63 ~ φ160



φ40



有效油面行程(mm)	50	100	150	200	300
L	213.5	263.5	313.5	363.5	463.5

(mm)

型号	接管口径(气) Rc	接管口径(油) Rc	A	B	C	DA	DB	DL	H	NL	P	QB	QL	S	T	W
CCT63-□	3/8	3/4	104	88	64	86	88	53	45	28	3	φ86	30	0	11	9.5
CCT100-□	1/2	1	139	125	92	116	123	61	65	33	5	φ120	32	2	13	7
CCT160-□	3/4	1 1/4	202.5	185	144	180	183	60	93	29	0	φ185	46	2	20	7

长度(L)尺寸表

有效油面行程mm	50	100	200	300	400	500	600	700	800
CCT63-□	228.5	278.5	378.5	503.5	603.5	728.5	-	-	-
CCT100-□	-	286	386	511	611	736	836	-	-
CCT160-□	-	-	399	524	624	749	849	949	1049

气液联用缸种类

类型	型号
标准型	CM2BH 缸径 — 行程
标准型	CA1BH 缸径 — 行程
标准型	CS1BH 缸径 — 行程
薄型	CQ2BH 缸径 — 行程 D
轻型 (φ120~φ163mm)	CG1BH 缸径 — 行程
摆动缸	CRA1B □ H 缸径 — 行程
滑动装置型	CX2H 缸径 — 行程
无杆型	CY1B 缸径 H — 行程 — X116
无杆型	CY1S 缸径 H — 行程 — X116





气-液转换单元控制阀 CCV系列

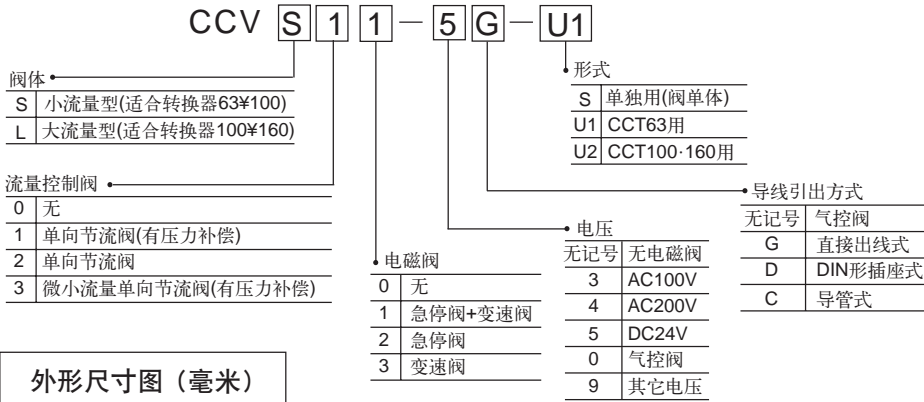
- *能直接安装于CCT气-液转换器上,减少连接错误及麻烦。
- *附设流量控制阀,能控制极低流量。



标准规格

	电磁阀		流量控制阀					
	急停阀+变速阀	单向节流阀	单向节流阀(有压力补偿)					
	小流量	大流量	小流量	大流量	微小流量	小流量	大流量	
使用压力范围	0~0.7MPa		0~0.7MPa		0.3~0.7MPa			
外部先导压力范围	0.3~0.7MPa		-		-			
环境及流体温度	5~50℃							
使用流体(粘度)	透平油, 压力油 (40~100cSt)							
有效截面积 (mm ²)	急停阀+变速阀	40	88	-				
	控制流量	-	-	35	77	18	24	60
	自由流量	-	-	30	80	23	30	80
最小控制流量 ℓ/min	-	-	0.3		0.04	0.06		
压力补偿能力	-	-	±10%					
压力补偿范围	-	-	负载率:理论输出力的60%以下					
零位状态	常断		-		-			

型号表示方法

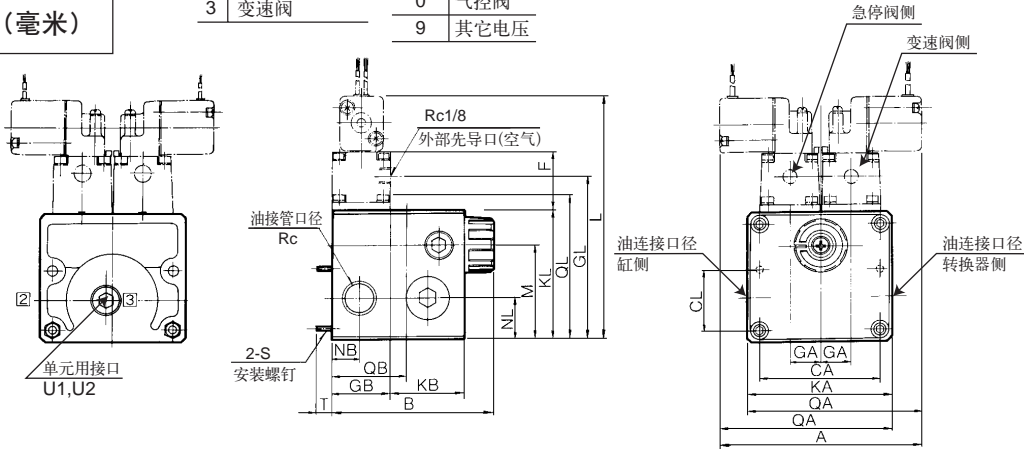


电磁阀功能板表示方法

电磁阀的零位状态*	N.C.	N.O.
急停阀	CL	OP
变速阀	OP	CL

*指在不通电时的状态。

外形尺寸图(毫米)



型号	接管口径 Rc	A	B	CA	CL	F	GA	GB	GL	KA	KB	KL	L	M	NB	NL	QA	QB	QL	R	S	T
CCVS02-□G-S	1/2	-	-	72	36	35	18	35	101	86	45	80	148.5	-	17.5	25	103.9	45	88.2	1		
CCVS□1-□G-S	1/2	121.8	98	72	36	35	18	35	101	86	45	80	148.5	57	17.5	25	-	-	-	2	M5	5.4
CCVS□2-□G-S	1/2	-	98	72	36	35	18	35	101	86	45	80	148.5	57	17.5	25	103.9	-	88.2	1	x	~
CCVS□3-□G-S	1/2	-	98	72	36	35	18	35	101	86	45	80	148.5	57	17.5	25	103.9	-	88.2	1	0.8	7.5
CCVS□0-S	1/2	-	98	72	36	-	-	35	-	86	45	80	-	57	17.5	25	-	-	88.2	-		
CCVL02-□G-S	3/4	-	-	100	40	40	24	50	135	116	66	107	180.5	-	27	28	124.9	62	115	1		
CCVL□1-□G-S	3/4	132.8	135	100	40	40	24	50	135	116	66	107	180.5	80	27	28	-	-	-	2	M6	10.5
CCVL□2-□G-S	3/4	-	135	100	40	40	24	50	135	116	66	107	180.5	80	27	28	124.9	-	115	1	x	~
CCVL□3-□G-S	3/4	-	135	100	40	40	24	50	135	116	66	107	180.5	80	27	28	124.9	-	115	1	1	12.5
CCVL□0-S	3/4	-	135	100	40	-	-	50	-	116	66	107	-	80	27	28	-	-	115	-		