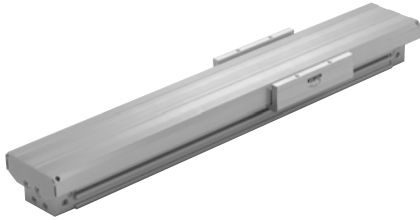


机械接合式无杆气缸
带保护罩

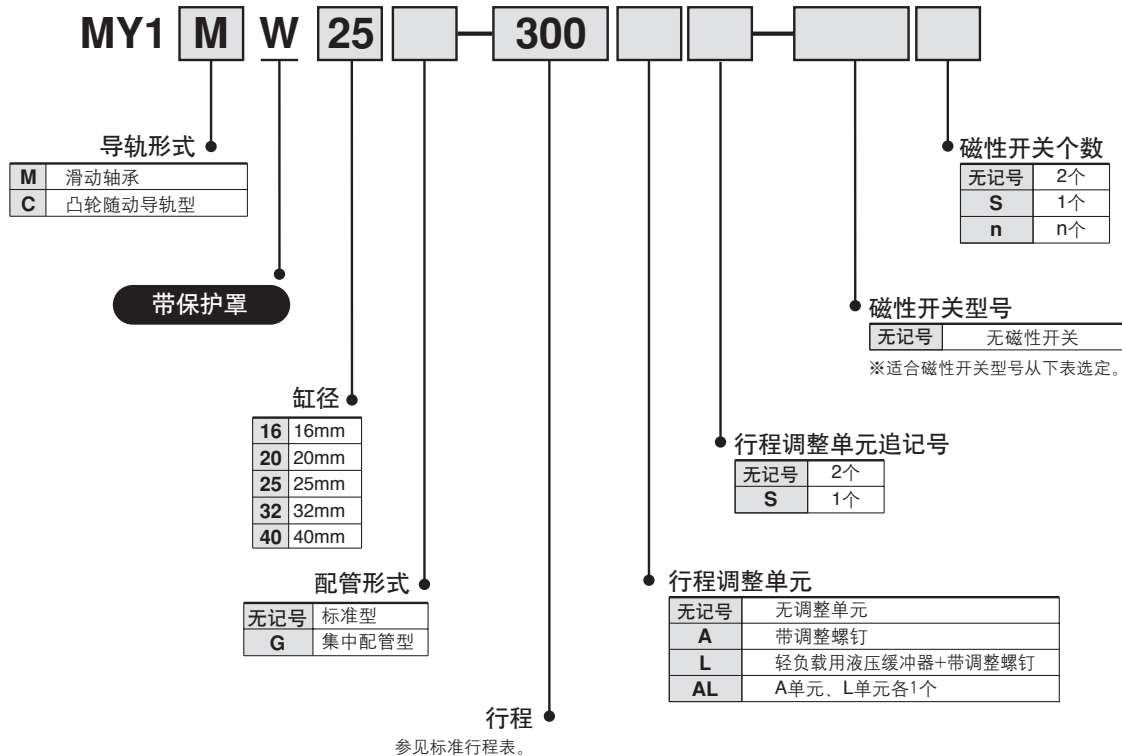
MY1MW/MY1CW系列

耐环境



- 耐水性强 / 带罩的无杆气缸
- $\phi 16 \sim \phi 40$ · 本体安装尺寸与标准品相同
- 行程 MAX.3000mm

型号表示方法

磁性开关:无触点2色指示式
 $\phi 16$ 、 $\phi 20$ 用

型号	配线	安装	导线长度(m)			耐水性强	适合导线带插头的导线长度:0.5m用'S'表示,1m用'M'表示		
			标准	3(L)	5(Z)		*APC	*BPC	*DPC
D-F9NWV	3线 (NPN)	直接	●	●	○	●	●	●	
D-F9NW			●	●	○	●	●	●	
D-F9BWV	2线		●	●	○	●	●	●	
D-F9BW			●	●	○	●	●	●	
D-F9BA			—	●	○	●	●	●	

带○的无触点磁性开关按订货生产。※ 详见P.99。

 $\phi 25$ 、 $\phi 32$ 、 $\phi 40$ 用

型号	配线	安装	导线长度(m)			耐水性强	适合导线带插头的导线长度:0.5m用'S'表示,1m用'M'表示		
			标准	3(L)	5(Z)		*APC	*BPC	*DPC
D-Y7NWV	3线 (NPN)	直接	●	●	○	●	●	●	
D-Y7NW			●	●	○	●	●	●	
D-Y7BWV	2线		●	●	○	●	●	●	
D-Y7BW			●	●	○	●	●	●	
D-Y7BA			—	●	○	●	●	●	

带○的无触点磁性开关按订货生产。※ 详见P.99。

MY1MW/MY1CW系列

行程表

缸径 (mm)	*标准行程(mm)	制作可能最大行程 (mm)
16, 20, 25, 32, 40	100,200,300,400,500,600,700,800 900,1000,1200,1400,1600,1800,2000	3000

※) 行程间隔1mm可直至制作最大行程。但超过2000mm行程的型号表示末尾追记「-XB11」。

规格

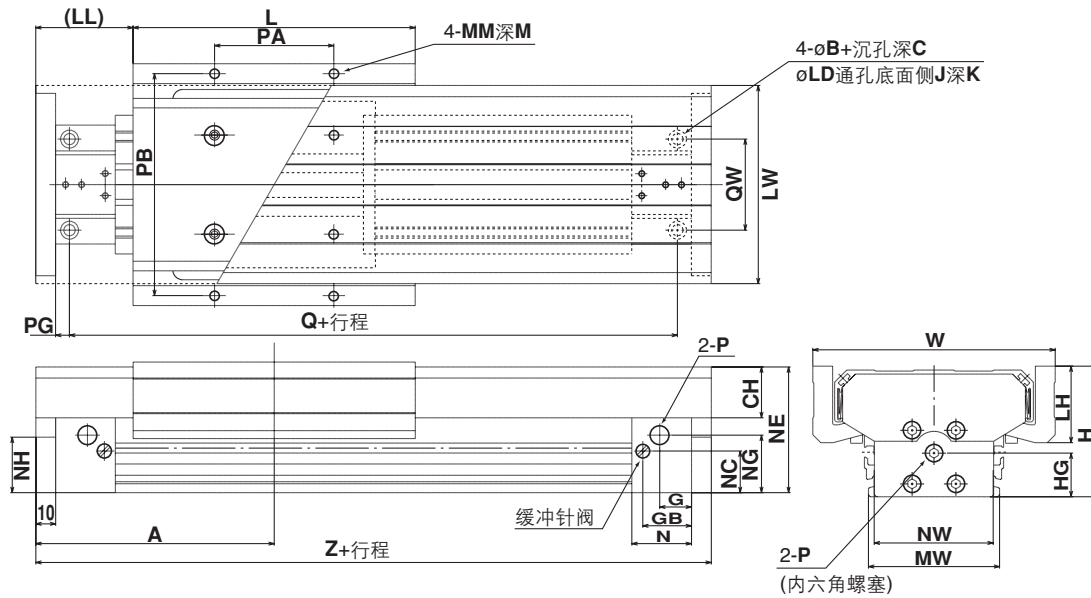
缸径(mm)	16	20	25	32	40
使用压力范围	MY1MW	0.15~0.8MPa			
	MY1CW	0.1~0.8MPa			
环境温度及使用流体温度	5~60℃				

个别特注品

型号	

外形尺寸图/标准型 $\phi 16 \sim \phi 40$

MY1 ^M/_C W 缸径 — 行程



缸径(mm)	A	B	C	CH	G	GB	H	HG	J	K	L	LD	LH	LL	LW	M	MM	MW	N	NC	NE	NG
16	90	6	3.5	25	8.5	16.2	52	13.5	M5×0.8	10	110	3.6	38	35	84	6	M4×0.7	—	20	13.5	49.5	13.5
20	110	7.5	4.5	26	10.5	20	58	17	M6×1	12	130	4.8	39	45	88	7.5	M5×0.8	—	25	17	55.5	17
25	120	9	5.5	25.7	16	24.5	66	22	M6×1	9.5	142	5.6	38.7	49	100	10	M5×0.8	66	30	21	63.5	29
32	150	11	6.5	31.5	19	30	82	27	M8×1.25	16	172	6.8	44.2	64	120	13	M6×1	80	37	26	79.5	34
40	180	14	8.5	34.8	23	36.5	98	34.5	M10×1.5	15	202	8.6	47.2	79	136	13	M6×1	96	45	32	95.5	42.5

缸径(mm)	NH	NW	P	PA	PB	PG	Q	QW	W	Z
16	16.5	56	M5×0.8	40	94	3.5	153	48	102	180
20	21.7	60	M5×0.8	50	100	4.5	191	45	110	220
25	28	60	Rc1/8	60	112	7	206	46	122	240
32	36.5	74	Rc1/8	80	134	8	264	60	144	300
40	48	94	Rc1/4	100	150	9	322	72	160	360