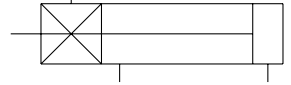


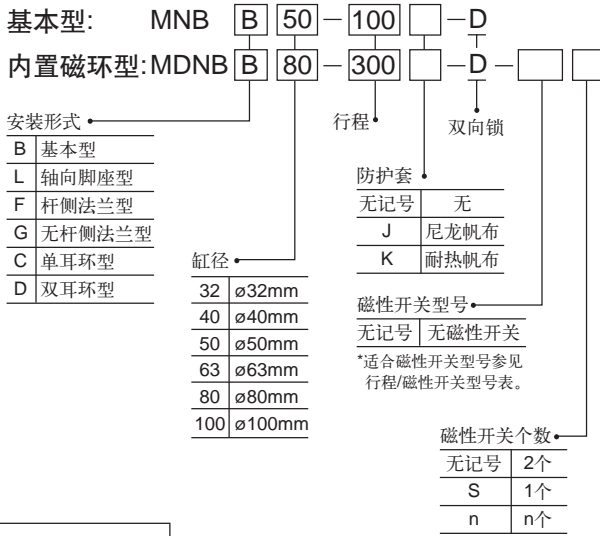


锁紧气缸/标准型 MNB系列(φ32~φ100)

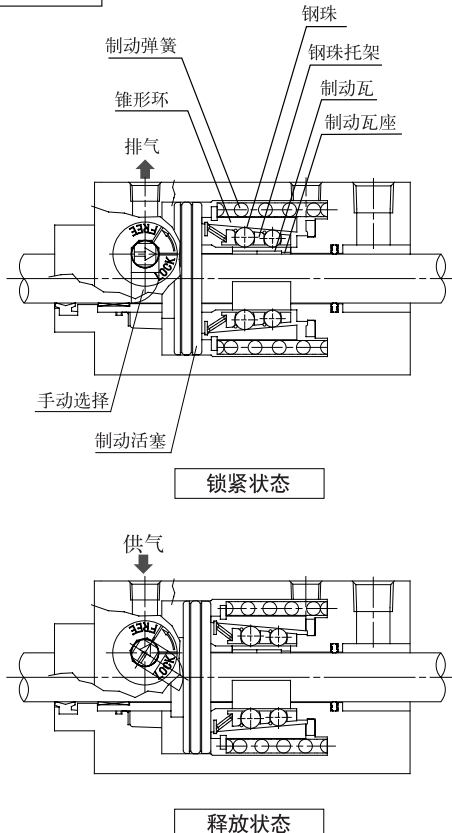
图形符号



型号表示方法



基本结构图



标准规格

缸径 (mm)	32	40	50	63	80	100
使用流体	空气					
动作方式	双作用					
最高使用压力	1.0MPa					
最低使用压力	0.08MPa					
环境和流体温度	-10~+70℃(带磁性开关为 +60℃)					
活塞速度	50~1000mm/s					
缓冲	气缓冲					
行程长度公差 (mm)	~250: ^{+1.0} / ₀ , 251~1000: ^{+1.4} / ₀ , 1001~1500: ^{+1.8} / ₀					
* 给油	不需要					
接管口径 Rc	1/8	1/4	3/8	1/2		

*如需给油, 请用透平1号油ISOVG32。

行程 / 磁性开关型号表

缸径 (mm)	注1) 标准行程 (mm)	磁性开关型号	开关安装件 (拉杆安装)
32	25,50,75,100,125,150,175,200,250,300,350,400,450,500	注2) Z73	BMB4-032
40		Z76	BMB4-050
50	25,50,75,100,125,150,175,200,250,300,350,400,450,500,600	Y59 ^A _B	
63		Y7NW	BA4-063
80	25,50,75,100,125,150,175,200,250,300,350,400,450,500,600,700,800	Y7BA	
100			

注1) 有非标准行程可供选择。

注2) 磁性开关规格及特性可参阅磁性开关的系列。在磁性开关型号的后面, 附导线长度记号: 无记号-0.5m, L-3m, Z-5m, 例: Z73L。

锁规格

锁紧形式	无气压时弹簧锁紧
释放锁压力	0.25MPa 或以上
锁紧压力	0.20MPa 或以下
最高使用压力	1.0MPa
锁方向	双向

定位精度

锁紧形式	活塞速度 (mm/s)			
	100	300	500	1000
弹簧锁	±0.3	±0.6	±1.0	±2.0

条件(水平安装) 供气气压 P: 0.5MPa

负载……最大允许负载

电磁阀直接安装在释放锁气口上

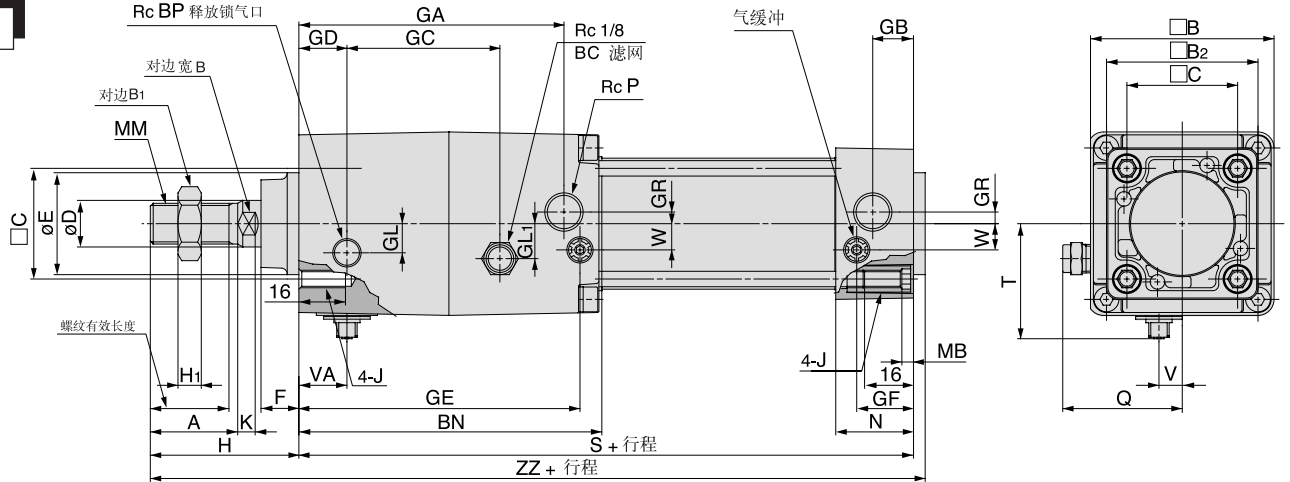
弹簧锁保持力(最大静态负载)

缸径(mm)	32	40	50	63	80	100
保持力 N	552	882	1370	2160	3430	5390

锁紧气缸: MNB系列

外形尺寸图 (毫米)

基本型



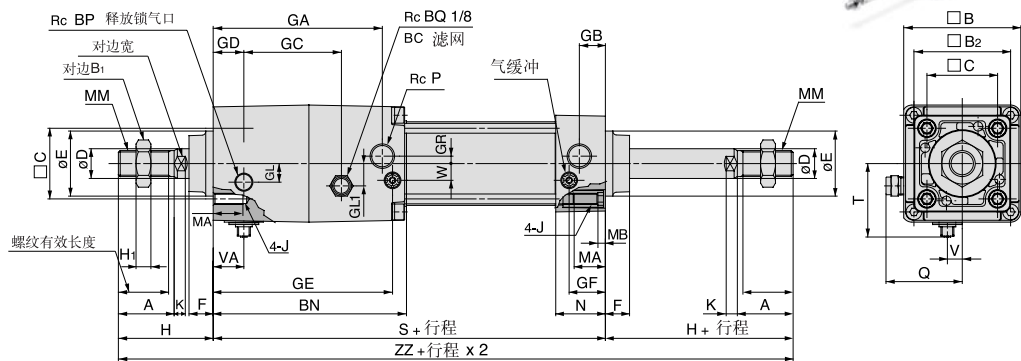
缸径 (mm)	行程范围 (mm)	螺纹有效长度 (mm)	对边宽	A	B	B ₁	H ₁	B ₂	BN	BP	C	D	Ee ₁₁	F	GA	GB	GC	GD	GL	GL ₁
32	~500	19.5	10	22	54	17	6	46	97	1/8	32.5	12	30	13	83	13	45.5	13	8.5	12
40	~500	27	14	30	63	22	8	52	104	1/8	38	16	35	13	91	14	52.5	16.5	10	12
50	~600	32	18	35	75	27	11	65	120.5	1/4	46.5	20	40	14	104.5	15.5	58.5	19	12.5	15
63	~600	32	18	35	90	27	11	75	134.5	1/4	56.5	20	45	14	119.5	16.5	68	23	17.5	12
80	~800	37	22	40	102	32	13	95	169	1/4	72	25	45	20	150	19	81	33	22	18
100	~800	37	26	40	116	41	16	114	189	1/4	89	30	55	20	170	19	96	37.5	25	20

缸径 (mm)	GR	GE	GF	J	MB	K	MM	N	P	Q	H	S	T	V	VA	W	ZZ
32	4	88.5	18.3	M6 x 1.0	4	6	M10 x 1.25	27	1/8	37	47	154	34	6.5	13	6.5	205
40	4	96.5	19.5	M6 x 1.0	4	6	M14 x 1.5	27	1/4	41.5	51	161	39.5	8	16.5	9	216
50	5	111.2	22.4	M8 x 1.25	5	7	M18 x 1.5	31.5	1/4	47.5	58	183	47	9	20	10.5	245
63	9	123.5	20.7	M8 x 1.25	5	7	M18 x 1.5	31.5	3/8	55	58	197	55.5	8.5	23	12	259
80	11.5	157	26	M10 x 1.5	5	10	M22 x 1.5	38	3/8	61	72	245	61.5	10.5	33	14	321
100	17	177	26	M10 x 1.5	5	10	M26 x 1.5	38	1/2	68	72	265	69.5	10.5	37.5	15	341

其他品种气缸

外形尺寸图 (毫米)

双杆型 型号表示方法: MNBWB 缸径 — 行程 — D



缸径 (mm)	行程范围 (mm)	ZZ
32	~500	248
40	~500	263
50	~600	299
63	~600	313
80	~800	389
100	~800	409

其它尺寸跟基本型一样, 请参见以上尺寸表

*脚座、法兰、单耳环、双耳环、双耳环座、I型单肘接头、Y型双肘接头、销子等等, 请参阅标准型气缸 MB 系列。