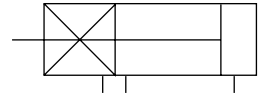




锁紧气缸/标准型 CNA系列(ø40~ø100)

图形符号



规格

缸径(mm)	40	50	63	80	100
接管口径	1/4	3/8		1/2	
使用流体	空气(不给油)				
动作方式	单杆双作用				
使用压力范围	0.08~1.0 MPa				
环境及流体温度	带磁性开关-10~60°C (但未冻结) 无磁性开关-10~70°C				
使用活塞速度	50~1000 mm/s				
缓冲	气缓冲				
行程长度允差(mm)	-250 ⁺¹ ₀ , 251~1000 ⁺¹ ₀ , 1001~1500 ⁺¹ ₀ , 8				
弹簧锁保持力(N)	882	1370	2160	3430	5390

锁规格

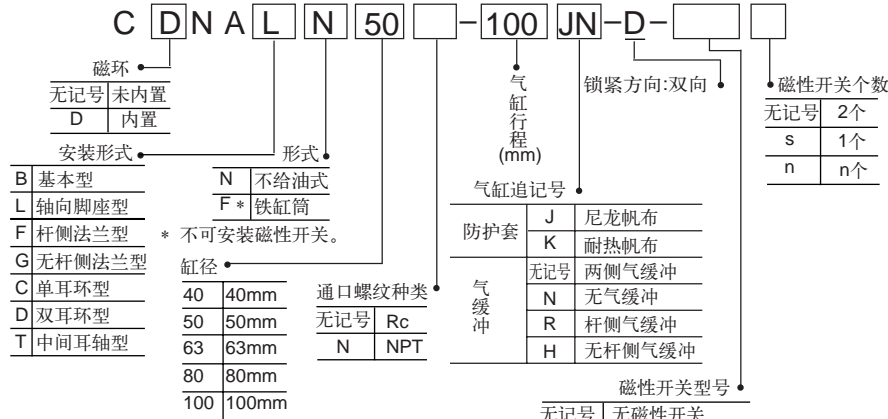
锁动作方式	弹簧锁(排气锁)
锁开放压力	0.25 MPa以上
锁开始压力	0.20 MPa 以下
最高使用压力	1.0 MPa
锁紧方向	双向

停止精度(不含控制系统的影响)

使用活塞速度(mm/s)	100	300	500	1000
停止精度(mm)	±0.3	±0.6	±1	±2

条件: 水平安装, 0.5MPa, 电磁阀安装在锁端口上, 允许负载的上限。

型号表示方法



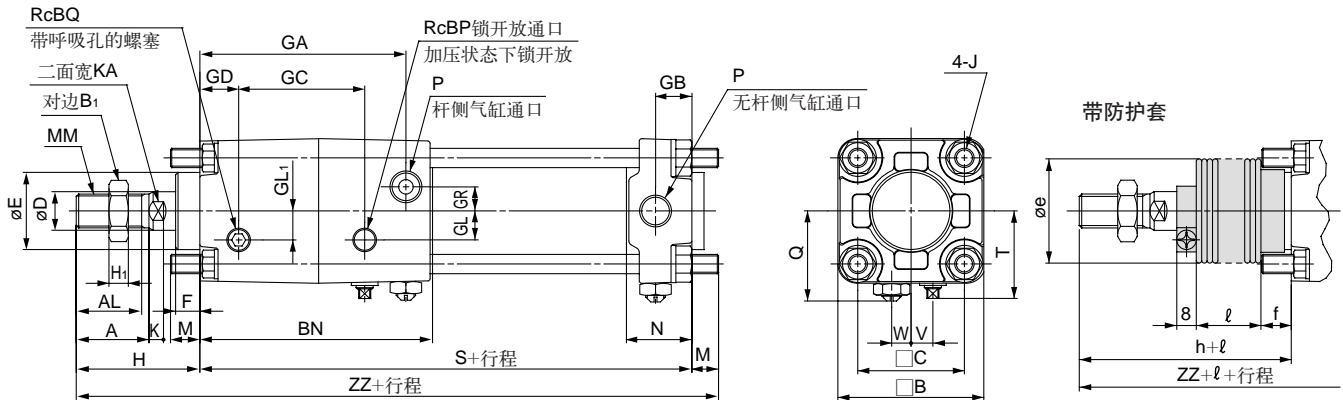
行程/磁性开关型号表

缸径(mm)	标准行程(mm)	长行程(mm)*	磁性开关	
			型号	安装件
40	25, 50, 75, 100, 125	800	Z73 Z76 Y59A Y59B Y7NW Y7BA	BA4-040
	150, 175, 200, 250			
	300, 350, 400, 450			
	500			
50	25, 50, 75, 100, 125	1200	Z73 Z76 Y59A Y59B Y7NW Y7BA	BA4-063
	150, 175, 200, 250			
	300, 350, 400, 450			
	500, 600			
80	25, 50, 75, 100, 125	1400	Z73 Z76 Y59A Y59B Y7NW Y7BA	BA4-080
	150, 175, 200, 250			
100	300, 350, 400, 450	1500	Z73 Z76 Y59A Y59B Y7NW Y7BA	BA4-080
	500, 600, 700			

* 仅适用于安装形式L和F。

外形尺寸图(毫米)

CNABN/基本型



缸径(mm)	行程范围(mm)	A	AL	B	B ₁	BN	BP	BQ	C	D	E	F	GA	GB	GC	GD	GL	GL ₁	GR	H ₁	J	K	KA
40	~500	30	27	60	22	96	1/8	1/8	44	16	32	10	85	15	52	16	12	12	10	8	M8×1.25	6	14
50	~600	35	32	70	27	108	1/4	1/8	52	20	40	10	95	17	56.5	20	13	15	12	11	M8×1.25	7	18
63	~600	35	32	86	27	115	1/4	1/4	64	20	40	10	102	17	67	20	18	12	15	11	M10×1.25	7	18
80	~750	40	37	102	32	139	1/4	1/4	78	25	52	14	123	21	83	20	23	18	17	13	M12×1.75	11	22
100	~750	40	37	116	41	160	1/4	1/4	92	30	52	14	144	21	98	22	25	20	19	16	M12×1.75	11	26

带防护套

缸径(mm)	M	MM	N	P	Q	H	S	T	V	W	ZZ
40	11	M14×1.5	27	1/4	37-39.5	51	153	37.5	9	8	215
50	11	M18×1.5	30	3/8	42-44.5	58	168	44	11	0	237
63	14	M18×1.5	31	3/8	50-51.5	58	182	52.5	12	0	254
80	17	M22×1.5	37	1/2	59.5-62.5	71	218	59.5	15	0	306
100	17	M26×1.5	40	1/2	66.5-69.5	72	246	69.5	15	0	335

缸径(mm)	行程范围(mm)	e	f	h	l	ZZ
40	20~500	43	11.2	59	1/4行程	223
50	20~600	52	11.2	66	1/4行程	245
63	20~600	52	11.2	66	1/4行程	262
80	20~750	65	12.5	80	1/4行程	315
100	20~750	65	14	81	1/4行程	344