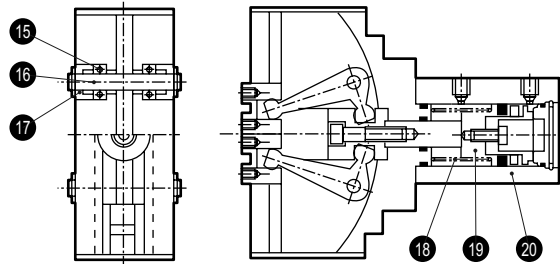
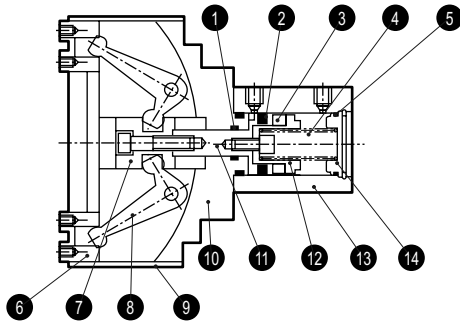


内部结构及部件清单

标准 双作用型 γ - α 常开型

α 常闭型



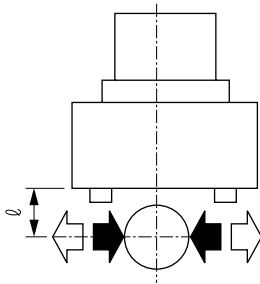
标准 双作用型 γ 不带 弹簧。

编号	零部件名称	材质	备注	编号	零部件名称	材质	备注
1	活塞杆密封件	丁腈橡胶		11	活塞A	不锈钢	
2	活塞密封件	丁腈橡胶		12	活塞B	乙缩醛树脂	
3	磁环			13	气缸	铝合金	
4	弹簧	钢	仅O型	14	气缸盖	乙缩醛树脂	
5	气缸密封垫圈	丁腈橡胶		15	球形轴承	钢	
6	卡爪座	钢		16	支点轴	钢	
7	操作圈	钢		17	轴环	钢	
8	臂	钢		18	弹簧	不锈钢	
9	侧盖	不锈钢		19	活塞	不锈钢	
10	本体	铝合金		20	气缸	铝合金	

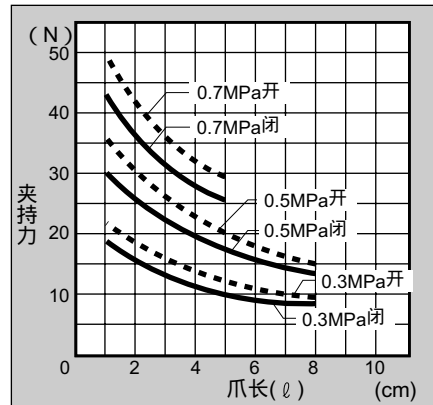
夹持力性能数据

表示供应压力为0.3、0.5、0.7MPa时，作用于卡爪的爪长 l 的开方向、闭方向的夹持力。

开方向 \leftarrow - - - - (虚线表示)
闭方向 \rightarrow ——— (实线表示)



HGP-3CS



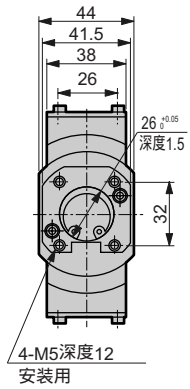
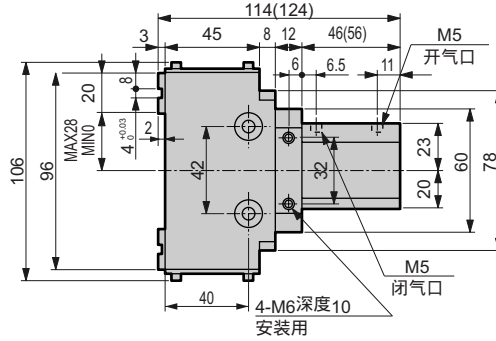
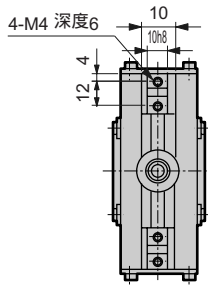
(注) γ 型夹持力相对于双作用型 在闭方向约弱20~30%。
 α 型夹持力相对于双作用型 在闭方向约弱10~20%。

外形尺寸图

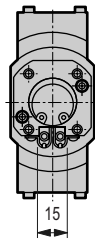
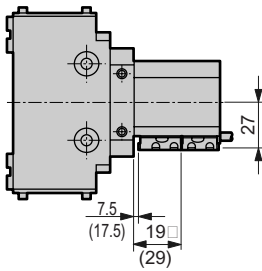
HGP-3CS 标准·O·C

CAD 411页

()内为C(常闭)规格尺寸。



带开关



RRC
GRC
RV3
NHS
HR
LN
FH100
HAP
BSA2
BHA·BHG
LHA
LHAG
HKP
HLA·HLB
HLAG·HLBG
HEP
HCP
HMF
HMFB
HFP
HLC
HGP
FH500
HBL
HDL
HMD
HJL
BHE
CKG
CK
CKA
CKS
CKF
CKJ
CKL2
CKL2 - -HC
CKH2
CKLB2
NCK·SCK·FCK
FJ
FK
ABP
长行程平行卡爪