



净化减压阀 RC2000 Series

JIS符号



请查阅卷末第82页的文件清单。

概要

RC2000系列为禁油规格、不锈钢阀体，被应用于半导体制造装置及液晶制造装置中，是净化空气、N₂的压力控制的最佳产品。另外，因造型紧凑流量大，适用于空气（N₂）的喷流。

特长

禁油规格

（接气部位）精密净化，从组装到包装都是在净化室中进行的一贯生产。另外，接气部位不使用润滑脂。

造型紧凑·流量大

两面之间只有50mm的紧凑型规格，但是实现了0.8m³/min的大流量。（为1次压0.7MPa、设定压力0.5MPa、压力降0.1MPa时的流量）

带换向机构（不施加背压时）

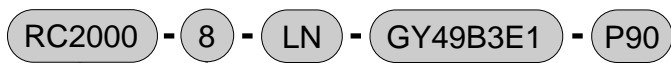
1次侧压力被排出后，2次侧压力具有转向1次侧的换向机能。
2次侧压力不残留，是注重安全性的产品。

规格

| 型号 | RC2000-8-P90 | RC2000-10-P90 | RC2000-15-P90 |
|--------------|-----------------------------------|---------------|---------------|
| 使用流体 | 压缩空气、N ₂ | | |
| 最高使用压力 MPa | 1.0（低压用为0.5） | | |
| 保证耐压力 MPa | 1.5 | | |
| 使用温度范围 | 5 ~ 60 | | |
| 设定压力范围 MPa | 标准：0.05 ~ 0.7 低压：0.02 ~ 0.2 注1 | | |
| 接管口径（IN·OUT） | Rc1/4 | Rc3/8 | Rc1/2 |
| 压力表接管口径 | Rc1/8 | | |
| 产品质量 kg | 0.47 | 0.45 | 0.59 |
| 接气部分材质 | 金属 | SUS316 | |
| | 树脂 | PTFE | |
| | 橡胶 | FKM | |
| 组装·检查·包装 | 在净化室中一条线生产 | | |
| 净化（接气部分） | 精密净化 | | |

注1：标准使用：在设定压力为0.4MPa以下使用时，对于设定压力请在压力差为0.5MPa以内使用1次侧压力。
低压使用：对于设定压力请在压力差为0.3MPa以内使用1次侧压力。

型号表示方法



机种型号
（净化规格）
（禁油处理规格）

| a 接管口径 | | b 选择项 注1 | | c 附件（附加） 注1、3 | | d 净化规格 | |
|--------|--------------------|----------|-------------------|---------------|-------------------|--------|-----------------------|
| 8 | Rc1/4 | 压力范围 | 无符号 0.05 ~ 0.7MPa | 无符号 | 不带附件 | P90 | 处理 使用不锈钢材料 禁油处理 |
| 10 | Rc3/8 | 注2 | L 0.02 ~ 0.2MPa | GY49 | 压力表（G49D-6- -P94） | | |
| 15 | Rc1/2 （按订单生产产品） | 溢流机构 | 无符号 溢流型 N 溢流型 | GZ49 | 压力表（G49D-6- -P90） | | |
| | | | | B3 | L型支撑件 | | |
| | | | | E1 | 接头（排气处理用） | | |

注1：选择多个选择项、附件时，以型号符号从上开始的顺序记载。

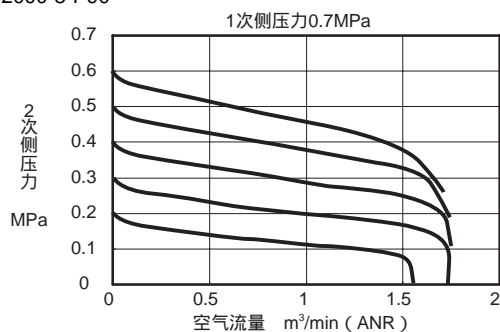
选择项、附件为无符号时，请把“-”除。（例：RC2000-8-P90）

注2：在压力范围项中选择“无符号”时，压力表为1.0MPa用（压力表型号：G49D-6-P10-P9）。
在压力范围项中选择“L”时，压力0.2MPa用（压力表型号：G49D-6-P02-P9）。

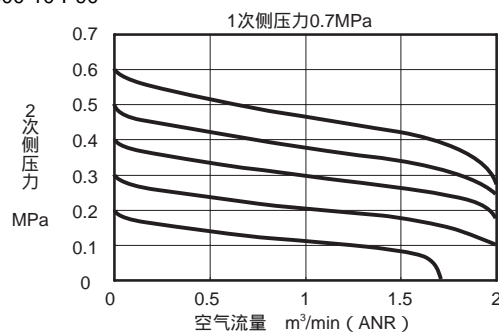
注3：产品附加2个管塞（R1/8）。但是，在附件项中选择压力表时，附加1个。

流量特性

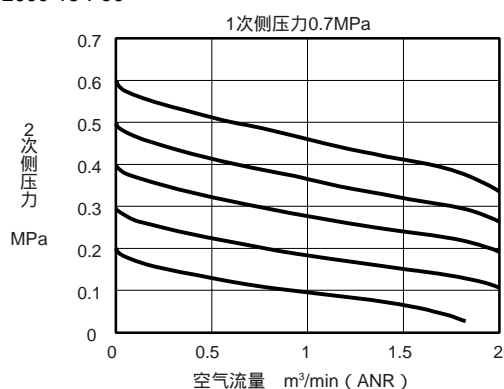
RC2000-8-P90



RC2000-10-P90

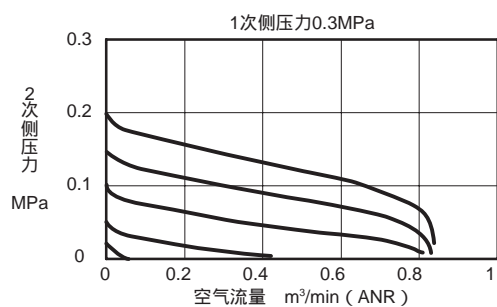


RC2000-15-P90

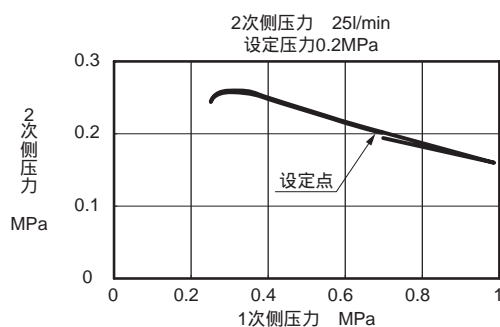


流量特性 (低压)

RC2000- -L-P90



压力特性



SCPD2

SCM

MDC2

SMD2

SSD

STS/L

LCS

STR2

MRL2

GRC

气缸
开关

KBA

MN4E0

4GA/B

M4GA/B

MN4GA/B

F.R
(组件)

净化F.R

精密 R

压力计
差压计

电空 R

速度
控制器

辅助阀

接头·
管道

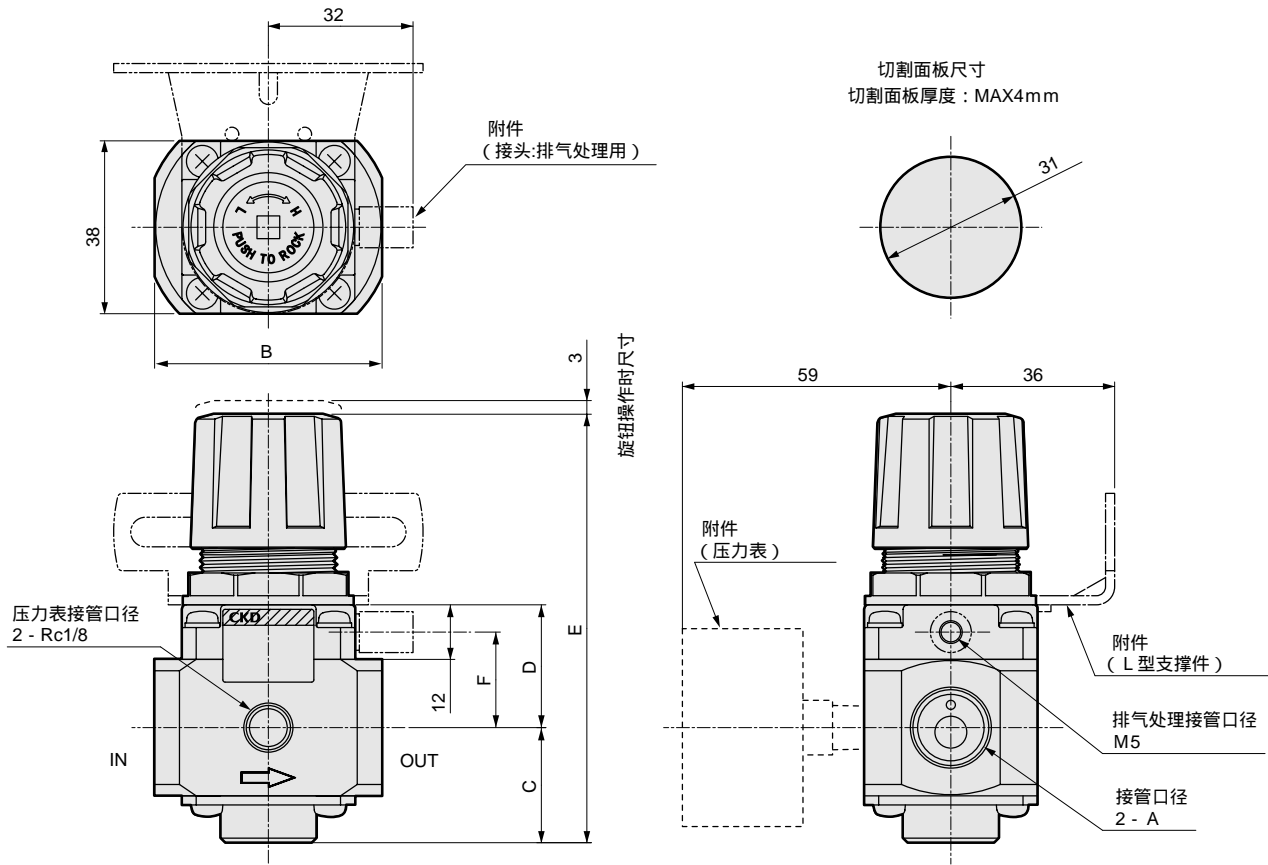
压力
传感器

流量
传感器

吹气用
阀

外形尺寸图

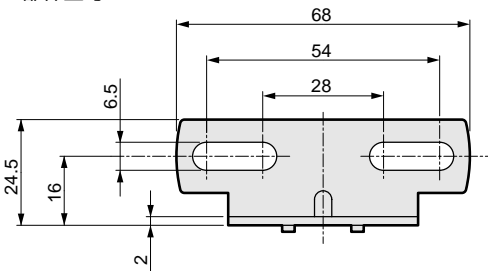
RC2000-P90



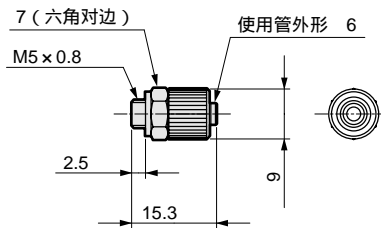
| 型号 | A | B | C | D | E | F |
|-----------|-------|----|------|----|----|----|
| RC2000-8 | Rc1/4 | 50 | 25.5 | 27 | 95 | 21 |
| RC2000-10 | Rc3/8 | | | | | |
| RC2000-15 | Rc1/2 | 58 | 27.5 | 29 | 99 | 23 |

附件

L型支撑件 (-B3)
部件型号: RC2000-B3



接头 (-E1)
部件型号: RC2000-E1



| 型号 | RC2000-E1 |
|------|---------------------|
| 使用流体 | 压缩空气、N ₂ |
| 流体温度 | 5 ~ 60 |
| 环境温度 | 5 ~ 60 |
| 使用软管 | 聚氨酯软管 |
| 部件材质 | 材质 (处理) |
| 金属部件 | 黄铜 (镀镍) |
| 橡胶部件 | NBR |