

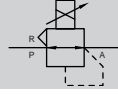


空气压力比例控制阀 电空减压阀（电磁阀方式小流量）

EV0000 Series

体积更小（1/4本公司比较）·质量更轻（1/5本公司比较）。
不断追求省空间的装置，制造出高精度空气压力比例控制阀。

JIS符号



请参阅卷末第83页的文件清单。

概要

空气压力比例控制阀 电空减压阀EV0000系列是采用通过半导体压力传感器和电子控制回路的反馈控制，是通过电气信号，可连续地高精度地控制空气压力。

主要特长

- 体积小·质量轻
- 无耗气
- 精度高、响应快
- 丰富的输入信号
- 快速配线
- 可配压力监视器
- 相当于IP64的防护等级
- 配管气口2系列
- 集中排气

规格

项目	EV0100 - P70	EV0500 - P70
使用流体	洁净压缩空气（依据第663页推荐空气回路）	
最高使用压力	200kPa	0.7MPa
最低使用压力	控制压力 + 最高控制压力 × 0.1	
保证耐压力	（供给侧）	300kPa
	（输出侧）	150kPa
压力控制范围	0 ~ 98kPa	0 ~ 0.49MPa
电源电压	DC24V ± 10%（脉动率在1%以下的稳定电源）	
消耗电流	0.1A以下（电源ON时的冲击电流为0.6A）	
输入信号 （输入电阻）	0 - 10V DC（20k Ω ）	
	0 - 5V DC（10k Ω ）	
	4 - 20mA DC或者1 - 5V DC（250 Ω ）注1 10k Ω 可变电阻为0 - 10V DC（20k Ω ）	
监视器输出	1 - 5V DC（但是、10k Ω 可变电阻输入の場合不带）	
迟滞	1% F.S.以下 注2	
直线性	± 0.5% F.S.以下 注2	
分解能	0.5% F.S.以下 注2	
重复精度	0.5% F.S.以下 注2	
温度特性	零点变动	0.15% F.S./以下
	斜率变动	0.07% F.S./以下
最大流量（ANR）	2 ℓ /min	6 ℓ /min
分段响应 注3	（无负荷）	0.2s以下
	（15cm ³ 负荷）	0.5s以下
耐振动性	98m/S ² 以下（JIS C0040）	
环境温度	5 ~ 50	
防护等级	相当于IP64（阀体）、IP67（电缆接插件） 注4	
接管口径	M5	
质量（阀体）	180g	

注1：使用信号电压1 - 5V DC时，4 - 20mA的电流从信号源流入EV内部。请确认好使用源的规格后再使用。

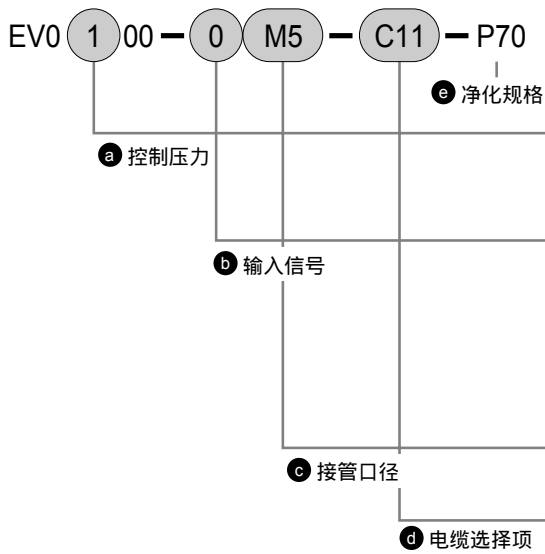
注2：上述特性为电源电压24V DC、使用压力范围：EV0100/110 ~ 200kPa、EV0500/0.54 ~ 0.7MPa时的特性。另外，只限于二次侧封闭回路时，吹气的使用方法发生压力变动。

注3：使用压力：最高使用压力、分段量：

50% F.S.	100% F.S.
50% F.S.	60% F.S.
50% F.S.	40% F.S.

注4：阀体的防护等级IP64只限于把电缆接插件朝上纵向安装。

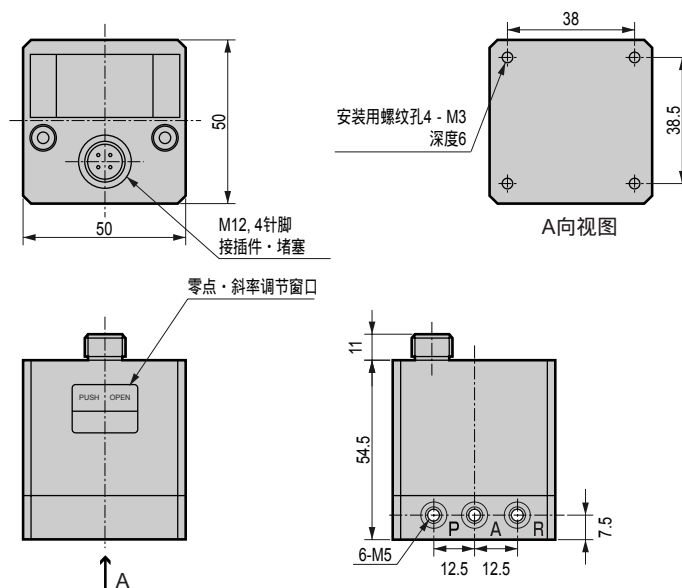
型号表示方法



符号	内容
a 控制压力	
1	0 - 98kPa
5	0 - 0.49MPa
b 输入信号	
0	0 - 10V DC
1	0 - 5V DC
2	4 - 20mA DC或者 1 - 5V DC
3	10k 可变电阻或者0 - 10V DC (连接内置10V DC电源)
c 接管口径	
M5	M5
d 电缆选择项	
无符号	无
C11	1m附加
C13	3m附加
e 净化规格	
	构造
P70	排气处理

注1 仅限选择项的型号表示方法为EV2000 - [选择项符号] - P70。

外形尺寸图



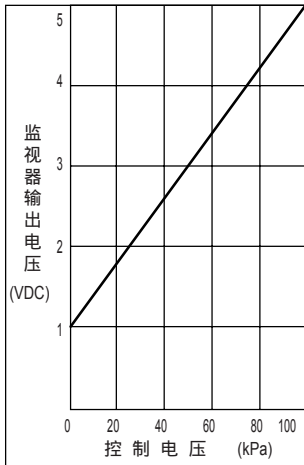
连线方法请参阅第677页「电缆选择项」。

P-A-R气口在设了两侧2系统。
 请用附加的密封堵塞把不用的气口堵上。但是R
 气口请务必对大气开放。

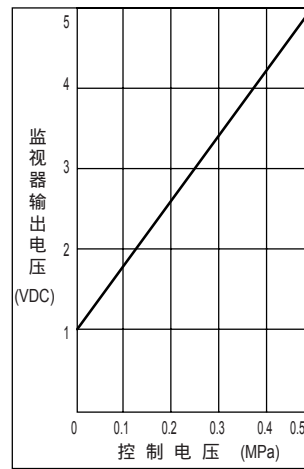
- SCPD2
- SCM
- MDC2
- SMD2
- SSD
- STS/L
- LCS
- STR2
- MRL2
- GRC
- 气缸
开关
- KBA
- MN4E0
- 4GA/B
- M4GA/B
- MN4GA/B
- F.R
(组件)
- 净化F.R
- 精密 R
- 压力计
差压计
- 电空 R
- 速度
控制器
- 辅助阀
- 接头·
管道
- 压力
传感器
- 流量
传感器
- 吹气用
阀

监视器输出

EV0100

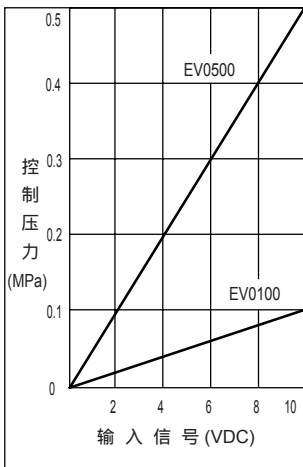


EV0500

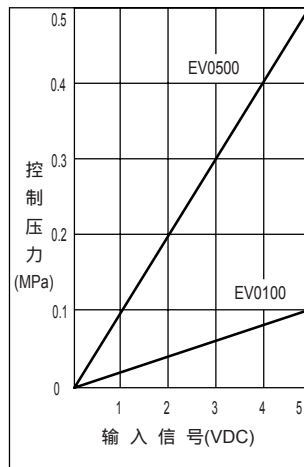


输出输入特性

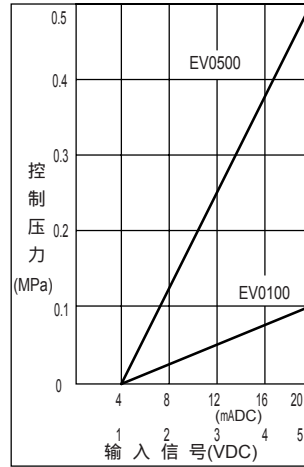
输入信号 0-10V DC



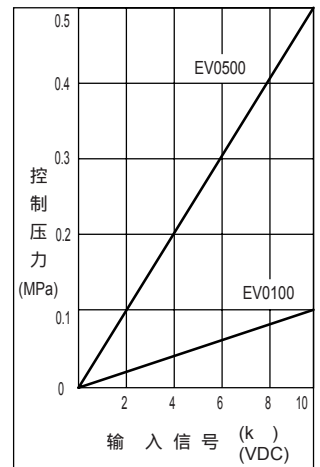
输入信号 0-5V DC



输入信号 4-20mA DC或者1-5V DC



输入信号 10kΩ可变电阻或者0-10V DC



流量特性 EV0100

EV0500

