

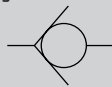


带快插接头小型止回阀

CHL Series

小型、省空间的管线直装形。可真空保持、低压使用。

JIS符号



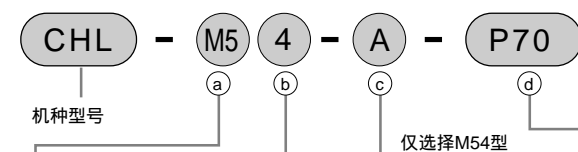
可参阅卷末第85页文件表。

规格

项目	CHL-M54	CHL-H44	CHL-H66
使用流体	压缩空气		
最高使用压力 MPa	1.0		
最低使用压力 MPa	0.03		
阀开启压力 MPa	0.03		
使用真空度范围 kPa	-30 ~ -100		
保证耐压力 MPa	1.5		
流体温度范围	0 ~ 60(但是,不得冻结)		
环境温度范围	0 ~ 60(但是,不得冻结)		
管接管口径	M5	4	6
产品质量 g	8.9	10.8	16.6
适用管道外径	4	4	6
流量 ℓ/min(ANR)	170	180	440
有效截面积 mm ²	2.6	2.8	6.8

注:流量为压力0.5MPa时的大气压换算值。

型号表示方法

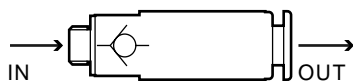


a 管接管口径		b 管道外径		c 自由流动方向		d 净化规格		
M5	M5	4	4	A	M5螺纹侧输入		构造/处理	材质限制
H4	4	4	4	B	M5螺纹侧输出	P70	发尘防止	-
H6	6	6	6			P74	发尘防止	不可用铜系·不可用有机硅系·不可用卤素系(氟·氯·溴)

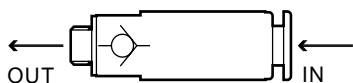
注:型号的组合只能为上述规格内的型号。

③ 自由流向(仅能选择M54型)说明图

自由流向A(M5螺纹侧输入)

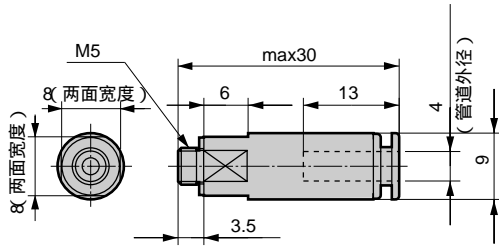


自由流向B(M5螺纹侧输出)

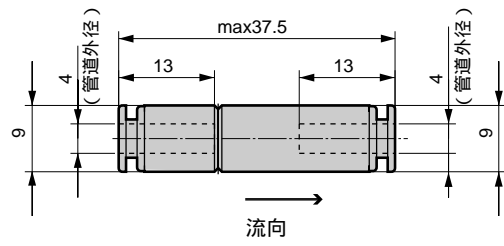


外形寸法

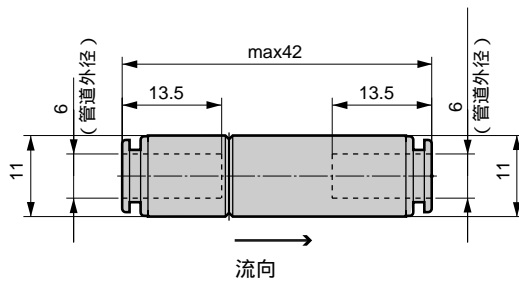
CHL - M54 - P7



CHL - H44 - P7



CHL - H66 - P7



SCPD2

SCM

MDC2

SMD2

SSD

STS/L

LCS

STR2

MRL2

GRC

气缸
开关

KBA

MN4E0

4GA/B

M4GA/B

MN4GA/B

F.R
(组件)

净化F.R

精密 R

压力计
差压计

电空 R

速度
控制器

辅助阀

接头·
管道

压力
传感器

流量
传感器

吹气用
阀