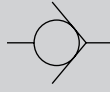




止回阀（单向阀）

# CHV2 Series

配管口径：Rc<sup>1/8</sup>~Rc1<sup>1/2</sup>  
JIS符号

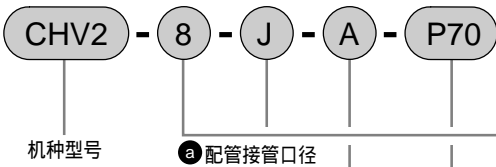


可参阅卷末第85页文件表。

## 规格

项目	CHV2-6	CHV2-8-J	CHV2-8	CHV2-10-J	CHV2-10	CHV2-15	CHV2-20	CHV2-25	CHV2-32	CHV2-40
使用流体	压缩空气									
最高使用压力 MPa	1									
最低使用压力 MPa	0.03									
保证耐压力 MPa	1.5									
阀开启压力 MPa	0.02									
流体温度	5 ~ 60									
环境温度	0 ~ 60 (但是, 不得冻结)									
配管接管口径 Rc	1/8	1/4		3/8		1/2	3/4	1	1 1/4	1 1/2
产品质量 g	47		81		140		265		875	
有效截面积 mm <sup>2</sup>	28		55	60	94	110	220	250	700	730

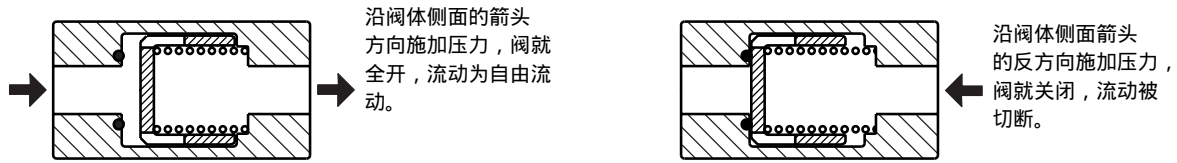
## 型号表示方法



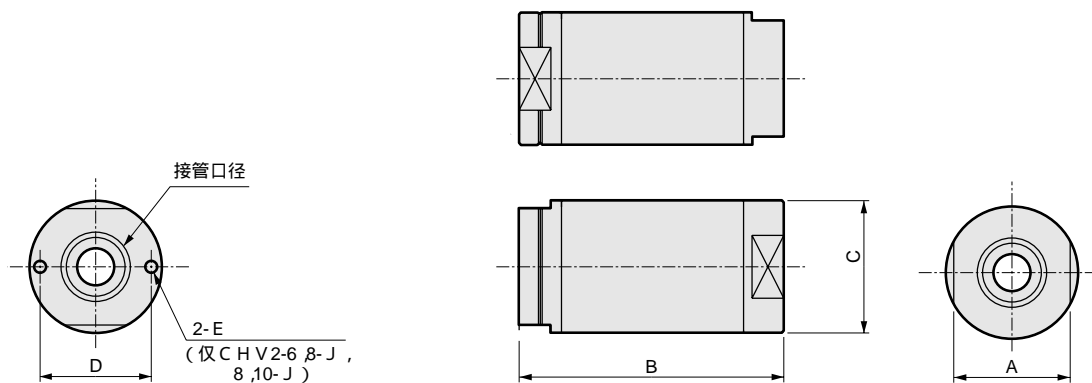
注1：小流量小型(J)对应接管口径  
Rc1/4(8)、Rc3/8(10)  
注2：选择项表示顺序为英文字母顺序。  
(AP8)

符号	内容	
<b>a 配管接管口径</b>		
6	Rc1/8	
8	Rc1/4	
10	Rc3/8	
15	Rc1/2	
20	Rc3/4	
25	Rc1	
32	Rc1 1/4	
40	Rc1 1/2	
<b>b 选择项</b>		
无符号	无选择项	
A	氟橡胶规格	
<b>d 净化规格</b>		
	构造/处理	材质限制
P70	发尘防止	-
P74	发尘防止	不可用铜系·不可用有机硅系·不可用卤素系(氟·氯·溴)
P80	禁油处理	-

### 动作原理



### 外形尺寸图



尺寸表

型号	接管口径	A	B	C	D	E
CHV2-6-P	Rc1/8	22	50	25	21	M2.5
CHV2-8-J-P	Rc1/4					
CHV2-8-P	Rc3/8	27	60	31	26	M3
CHV2-10-J-P		32	75	38	-	
CHV2-10-P	Rc1/2	42	95	47	-	-
CHV2-15-P	Rc3/4					
CHV2-20-P	Rc1	63	140	72	-	-
CHV2-25-P	Rc1 1/4					
CHV2-32-P	Rc1 1/2					
CHV2-40-P						

**使用上的注意事项** 同时请参阅「空压·真空·辅助元件综合 (No.CB-24S)」的使用上的注意事项。

#### 安装·装配·调试时

配管连接时请按推荐紧固扭矩紧固。

- 目的是防止空气泄漏、螺纹破损。
- 请不要损伤螺牙，先用手拧上，然后再用工具紧固。
- 请不要施加着压力紧固。

配管时请确保配管连接部分的结合部分不要因装置的动作、振动、拉伸而脱落。

- 因气压回路的排气侧配管脱落而不能控制气缸的速度。
- 夹头保持机构的场合，夹头机能解除会发生危险状态。

在使用空压元件回路时刻请设置空气过滤器。

#### 使用·维护时

管道交换时请停止空气，确认无残压后再进行操作。

因配管而拆除本产品时，请利用拆除配管侧的两面宽度进行拆除。

#### 〔推荐紧固力矩〕

连接螺纹	紧固力矩 N·m
M5	1.0 ~ 1.5
Rc1/8	3 ~ 5
Rc1/4	6 ~ 8
Rc3/8	13 ~ 15
Rc1/2	16 ~ 18
Rc3/4	19 ~ 40
Rc1	41 ~ 70
Rc1 1/4	43 ~ 75
Rc1 1/2	45 ~ 80

SCPD2

SCM

MDC2

SMD2

SSD

STS/L

LCS

STR2

MRL2

GRC

气缸  
开关

KBA

MN4E0

4GA/B

M4GA/B

MN4GA/B

F.R  
(组件)

净化F.R

精密 R

压力计  
差压计

电空 R

速度  
控制器

辅助阀

接头·  
管道

压力  
传感器

流量  
传感器

吹气用  
阀