



新型接头 不锈钢型 ZW Series

接管口径 M3 ~ R1/2
适用管道 3.2 ~ 12

规格

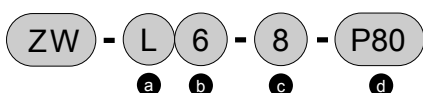
项目	ZW	
使用流体	压缩空气	
最高使用压力	MPa	1.0
负压	KPa	- 100 注2
使用温度	- 10 ~ 60 (但是, 不得冻结)	
使用管道	聚氨酯管(U-92**·U-95**·NU-**)注1	

注1: 管道的尺寸、使用温度范围及使用压力请参照第794~796、960~962页。

注2: 聚氨酯管(U-92**·U-95**·NU-**)在真空压使用时, 请与快插式环并用。

型号表示方法

关于型号的组合, 请参照外形尺寸(第782页)的型号栏。



a 形状		b 适用管外径		c 配管尺寸		d 净化规格	
S	直管型	4	4	M5	M5 × 0.8		处理
L	弯管	6	6	6	R1/8	P80	禁油处理
T	岐形管接头	8	8	8	R1/4		
		10	10	10	R3/8		
		12	12	15	R1/2		
				0	无螺纹		

SCPD2

SCM

MDC2

SMD2

SSD

STS/L

LCS

STR2

MRL2

GRC

气缸
开关

KBA

MN4E0

4GA/B

M4GA/B

MN4GA/B

F.R
(组件)

净化F.R

精密 R

压力计
差压计

电空 R

速度
控制器

辅助阀

接头·
管道

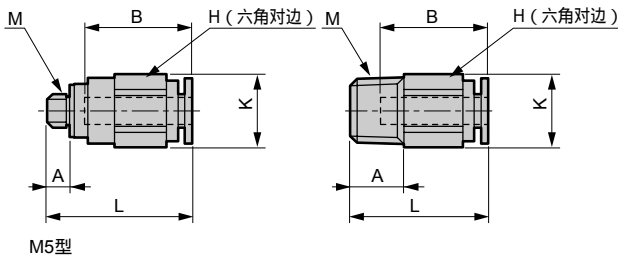
压力
传感器

流量
传感器

吹气用
阀

外形尺寸图：单侧直管型·单侧弯管·直管型·弯管·岐形管接头

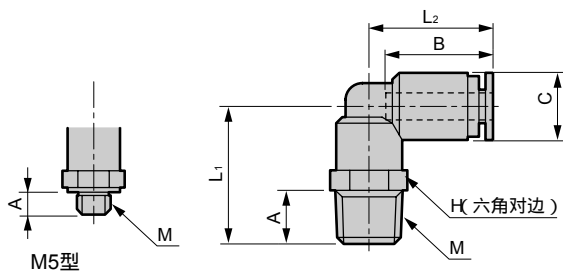
单侧直管型
ZW-S -P80



型号	适用管 外径	M	H	K	L	A	B	最小孔径	有效截面积 mm ²
ZW-S 4-M5	4	M5x0.8	10	11	21.5	3.4	16	2.5	4
ZW-S 4-6		R1/8	10	11	20.5	8	16	2.5	4
ZW-S 4-8		R1/4	14	15.8	19.5	11	16	2.5	4
ZW-S 6-M5	6	M5x0.8	12	13.5	23	3.4	17.5	2.5	4.4
ZW-S 6-6		R1/8	12	13.5	23	8	17.5	4	10.3
ZW-S 6-8		R1/4	14	15.8	23.5	11	17.5	4	10.3
ZW-S 6-10	R3/8	17	19.1	21.5	12	17.5	4	10.3	
ZW-S 8-6	8	R1/8	14	15.8	28	8	19	5	17.5
ZW-S 8-8		R1/4	14	15.8	27	11	19	6	22.4
ZW-S 8-10		R3/8	17	19.1	22.5	12	19	6	22.4
ZW-S10-8	10	R1/4	17	19.1	32.5	11	21.5	8	30.5
ZW-S10-10		R3/8	17	19.1	28.5	12	21.5	8	30.5
ZW-S10-15		R1/2	22	24	26.5	15	21.5	8	30.5
ZW-S12-10	12	R3/8	19	21.4	30.5	12	23	10	40
ZW-S12-15		R1/2	22	24	29.5	15	23	10	40

上述型号省略「净化规格」符号。

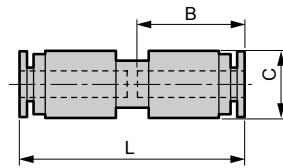
单侧弯管
ZW-L -P80



型号	适用管 外径	M	H	L ₁	L ₂	A	B	C	最小孔径	有效截面积 mm ²
ZW-L 4-M5	4	M5x0.8	8	15	18	3.4	16	10	2.5	3.2
ZW-L 4-6		R1/8	10	20.5	18.5	8	16	10	2.5	3.2
ZW-L 4-8		R1/4	14	24	18.5	11	16	10	2.5	3.2
ZW-L 6-M5	6	M5x0.8	10	15	20	3.4	17.5	12.5	2.5	4.2
ZW-L 6-6		R1/8	12	24	21	8	17.5	12.5	4	8
ZW-L 6-8		R1/4	14	27.5	21	11	17.5	12.5	4	8
ZW-L 6-10	R3/8	17	29	21	12	17.5	12.5	4	8	
ZW-L 8-6	8	R1/8	14	25.5	23.5	8	19	14.5	6	18
ZW-L 8-8		R1/4	14	28.5	23.5	11	19	14.5	6	18
ZW-L 8-10		R3/8	17	30	23.5	12	19	14.5	6	18
ZW-L10-8	10	R1/4	17	31	27	11	21.5	17.5	8	27
ZW-L10-10		R3/8	17	32.5	27	12	21.5	17.5	8	27
ZW-L10-15		R1/2	22	35.5	27	15	21.5	17.5	8	27
ZW-L12-10	12	R3/8	19	34.5	29.5	12	23	20	9	35
ZW-L12-15		R1/2	22	37.5	29.5	15	23	20	9	35.5

上述型号省略「净化规格」符号。

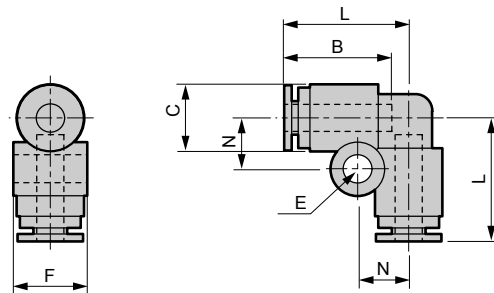
直管型
ZW-S -0-P80



型号	适用管 外径	L	B	C	最小孔径	有效截面积 mm ²
ZW-S 4-0	4	33.5	16	10	2.5	4
ZW-S 6-0	6	36.5	17.5	12.5	4	10
ZW-S 8-0	8	39.5	19	14.5	6	22
ZW-S10-0	10	45	21.5	17.5	8	30
ZW-S12-0	12	47.5	23	20	10	35

上述型号省略「净化规格」符号。

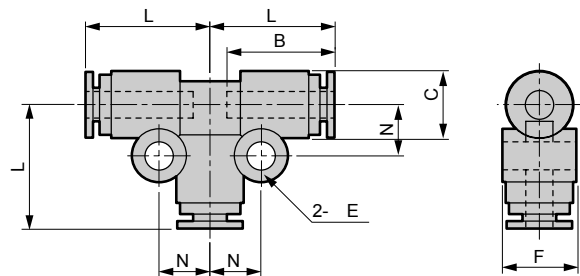
弯管
ZW-L - -0-P80



型号	适用管 外径	L	B	C	N	E	F	最小孔径	有效截面积 mm ²
ZW-L 4-0	4	18.5	16	10	7.5	4.2	11	2.5	3
ZW-L 6-0	6	21	17.5	12.5	8.5	4.2	13.5	4	7.5
ZW-L 8-0	8	23.5	19	14.5	9.5	4.2	15.5	6	17
ZW-L10-0	10	27	21.5	17.5	11	4.2	18.5	8	25.5
ZW-L12-0	12	29.5	23	20	12	4.2	21	10	34

上述型号省略「净化规格」符号。

岐形管接头
ZW-T -0-P80



型号	适用管 外径	L	B	C	E	F	N	最小孔径	有效截面积 mm ²
ZW-T -0-4-0	4	18.5	16	10	4.2	11	7.5	2.5	3.6
ZW-T -0-6-0	6	21	17.5	12.5	4.2	13.5	8.5	4	9.7
ZW-T -0-8-0	8	23.5	19	14.5	4.2	15.5	9.5	6	22
ZW-T -0-10-0	10	27	21.5	17.5	4.2	18.5	11	8	30
ZW-T -0-12-0	12	29.5	23	20	4.2	21	12	10	35.5

上述型号省略「净化规格」符号。