

个别配线集成
先导式5通阀微型底板
直接配管·底板配管

M4SA0 · M4SB0 Series

适应缸径： 6~ 25

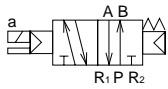


详细请见卷末第26页。



JIS符号

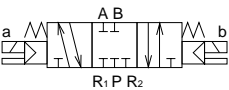
5通阀
2位单电控



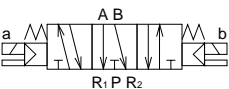
2位双电控



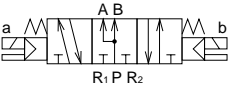
3位中封



3位A·B·R连接



3位P·A·B连接



通用规格

项目	内容
集成方式	集成整体形
集成的种类	集中给气、集中排气
连数	先导式软滑阀
阀的种类和操作方式	2~20连
使用流体	压缩空气
最高使用压力 MPa	0.7
最低使用压力 MPa	0.2
保证耐压力 MPa	1.05
环境温度 °C	5~50
流体温度 °C	5~50
给油	不要
防护等级	防尘
振动/冲击 m/s ²	50以下/300以下
使用氛围	不得在腐蚀性气体氛围中使用

电气规格

项目	内容	
	DC 24	DC 12
额定电压 V	DC 24	DC 12
额定电压变动范围	± 10%	
额定电流 A 注1	0.025 (0.029)	0.050 (0.058)
功率 W 注2	0.6 (0.7)	0.6 (0.7)
耐热等级	B	
温度上升 °C	50	

注1：() 内是带指示灯·浪涌吸收器的场合。

注2：DC6·5V功率是0.9 (1.0) W。

按照机种的规格

项目		M4SA0	M4SB0
接管口径 注3	P气口	M5	M5 · Rc 1/8
	A·B气口	M3	M5
	R气口	Rc 1/8	
有效截面积 注4 mm ²	2位	0.9	1.8
	3位	0.9	1.5
响应时间 注5 ms	2位	20以下	
	3位	30以下	

注3：P和A·B气口的接管口径是上述记载以外的选择项目。请参照下页型号表示方法中的第③项。4SA0是先导式大气开放式。集中排气类型请另外协商。4SB0是先导式排气集中在R气口。

注4：T4规格（使用 4倒钩接头）时，接头有效截面积的流量减少，因此请注意。

注5：响应时间是在供给压力0.5MPa，无润滑的条件下ON时的数值。有压力和给油时，按照润滑油的质量不同而变化。

臭氧对应规格 (卷末第9页)

- 电压 - P11

混合集成

组合内容的记载方法
组合的集成选择 (⑥中8记入) 的场合，通常在型号表示的备注栏中记入必要的机能的符号 (参照右表) 和配置编号 (左侧为1到指定连数的编号)，如同例中所示进行明确记载。

符号	机能
S1	2位单电控
S2	2位双电控
S3	3位中封
S4	3位A·B·R连接
S5	3位P·A·B连接
MP	遮蔽板

1	2	3	4	5	6	7
2位单电控	2位双电控	3位中封	3位中封	2位双电控	2位单电控	A·B·R连接
(S1)	(S2)	(S3)	(S3)	(S2)	(S1)	(S4)

例

如左图配列的组合集成7连在A·B·P气口M5使用DC24V时的型号是
M4SB080-M5-C02-7-3-222100
S1=1.6 S2=2.5 S3=3.4 S4=7
符号位置

在混合集成中，同样型号的电磁阀使用10个以上时，请使用下表的符号指定。

电磁阀个数	10	11	12	13	14	15	16	17	18	19
符号	A	B	C	D	E	F	G	H	I	J

S1	S2	S3	S4	S5	MP
2	2	2	1	0	0

个别配线集成型号表示方法

集成用电磁阀单体（直接配管）

4SA0 1 9 - M3 - M1 C2 — 3

集成用电磁阀单体（底板配管）

4SB0 1 9 - 00 - M1 C2 — 3

个别配线集成

M 4SB0 8 0 - M5 - M1 C2 - 5 - 3 - 2 2 0 0 0 1

混合集成的场合的阀机能，按照另外的数量表示位置明确记录。请参照74页。

a 机种型号	
直接配管	底板配管
4SA0	4SB0

符号	内容
b 切换位置区别	
1	2位单电控
2	2位双电控
3	3位中封
4	3位A·B·R连接
5	3位P·A·B连接
8	混合集成

c 接管口径				
气口	A·B	P	R	
M3	M 3	M 5	Rc 1/8	注1
M5	M 5			注3
GS4	4快插接头			注2
T4	4倒钩接头	Rc 1/8	Rc 1/8	注4
T6	6倒钩接头			注4
PM5	M 5			注3
PGS4	4快插接头	Rc 1/8	Rc 1/8	注3
PT4	4倒钩接头			注4
PT6	6倒钩接头			注4

d 手动装置	
无符号	非锁定式手动装置
M1	锁定式手动装置

e 电线连接	
直接导线	
无符号	直接导线（300mm）
C型接插件（导线横向）	
C	导线（300mm）
C00	导线（500mm）
C01	导线（1000mm）
C02	导线（2000mm）
C1	无导线（带插座）
C2	导线（300mm） 带浪涌吸收器
C20	导线（500mm） 带浪涌吸收器
C21	导线（1000mm） 带浪涌吸收器
C22	导线（2000mm） 带浪涌吸收器
C2N	无导线（无插座） 带浪涌吸收器
C3	无导线（带插座） 带浪涌吸收器
D型接插件（导线向上）	
D	导线（300mm）
D00	导线（500mm）
D01	导线（1000mm）
D02	导线（2000mm）
D1	无导线（带插座）
D2	导线（300mm） 带浪涌吸收器
D20	导线（500mm） 带浪涌吸收器
D21	导线（1000mm） 带浪涌吸收器
D22	导线（2000mm） 带浪涌吸收器
D2N	无导线（无插座） 带浪涌吸收器
D3	无导线（带插座） 带浪涌吸收器

f 连数	
2 ~ 20	2连 ~ 20连

g 电压	
3	标准 DC 24V
4	标准 DC 12V
DC6V	选择项 DC 6V
DC5V	选择项 DC 5V

MN3E0
MN4E0

4SA/B0

4SA/B1

4GA/B

M4GA/B

MN4GA/B

4GA/B
(主阀)

W4GA/B2

MN3S0
MN4S0

4TB

4L2-4·
LMF0

4KA/B

4F

PV5·
CMF

3MA/B0

3PA/B

P·M·B

NP·NAP
NVP

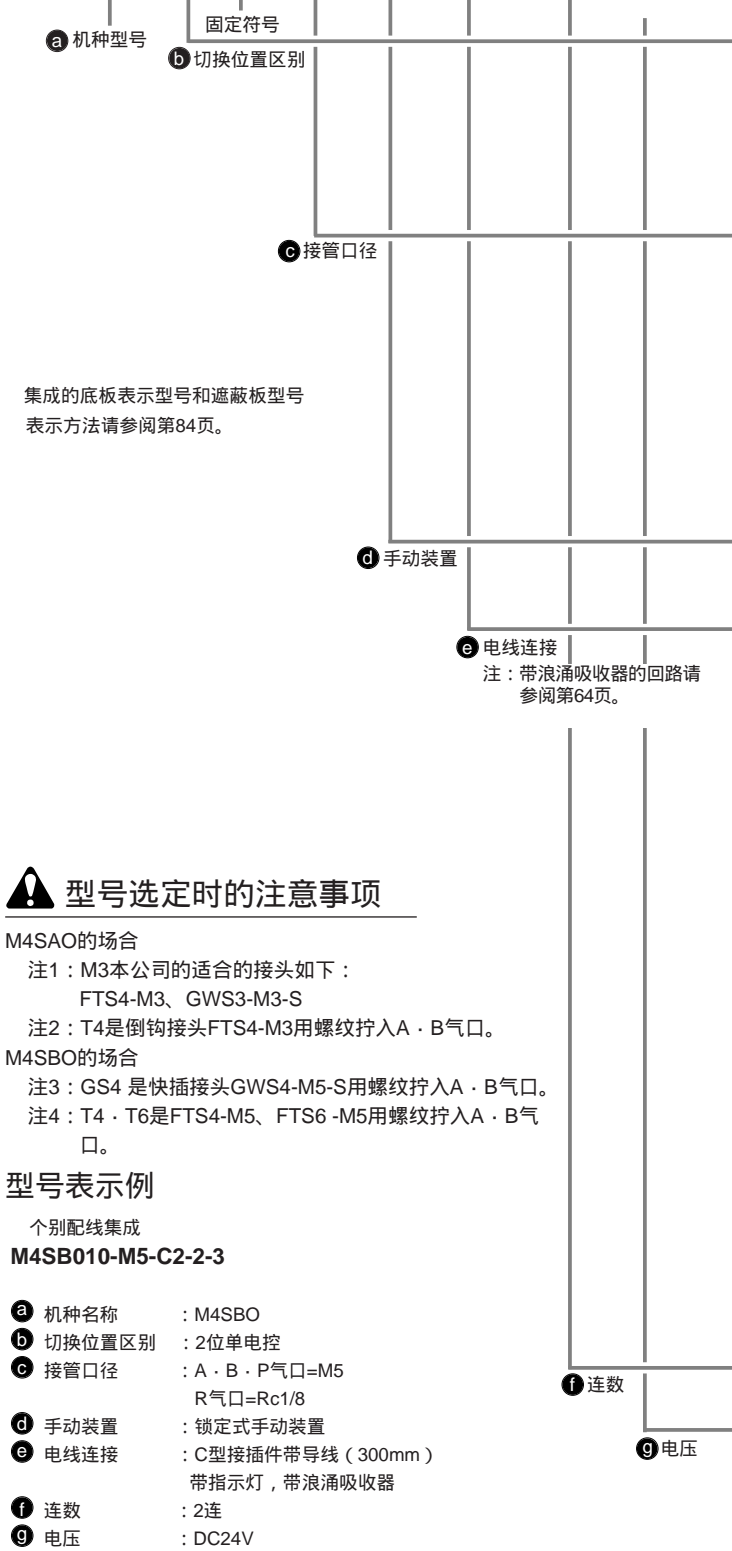
4F 0E

HMV
HSV

SKH

PCD·
FS·FD

个先
别导
配式
线5
集成
通阀



集成的底板表示型号和遮蔽板型号表示方法请参照第84页。

型号选定时的注意事项

M4SAO的场合

注1：M3本公司的适合的接头如下：
FTS4-M3、GWS3-M3-S

注2：T4是倒钩接头FTS4-M3用螺纹拧入A·B气口。

M4SBO的场合

注3：GS4是快插接头GWS4-M5-S用螺纹拧入A·B气口。

注4：T4·T6是FTS4-M5、FTS6-M5用螺纹拧入A·B气口。

型号表示例

个别配线集成

M4SB010-M5-C2-2-3

- a 机种名称 : M4SBO
- b 切换位置区别 : 2位单电控
- c 接管口径 : A·B·P气口=M5
R气口=Rc1/8
- d 手动装置 : 锁定式手动装置
- e 电线连接 : C型接插件带导线（300mm）
带指示灯，带浪涌吸收器
- f 连数 : 2连
- g 电压 : DC24V