



单体 先导式3·5通阀微型底板 直接配管 4SA1 Series

●适应缸径：φ20～φ40



详细请见第26页

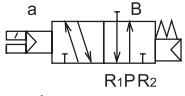


●JIS符号

3通阀
2位
单电控常闭型



2位
单电控常通型



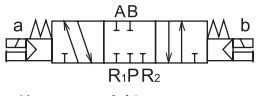
5通阀
2位单电控



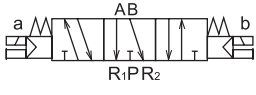
2位双电控



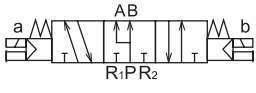
3位中封



3位A·B·R连接



3位P·A·B连接



通用规格

项目	内容
阀的种类和操作方式	先导式软滑阀
使用流体	压缩空气
最高使用压力 MPa	0.7
最低使用压力 MPa	0.2
保证耐压力 MPa	1.05
环境温度 °C	5 ~ 50
流体温度 °C	5 ~ 50
给油	不要
防护等级	防尘
振动/冲击 m/s ²	50以下/300以下
使用氛围	不得在腐蚀性气体氛围中使用

电气规格

项目	4SA1	
额定电压 V	DC	12、24
保持电流	DC 12V	0.050 (0.058)
注1 A	DC 24V	0.025 (0.029)
功率	DC 12V	0.6 (0.7)
注1 W	DC 24V	0.6 (0.7)
额定电压变动范围	±10%	
耐热等级	B	
温度上升 °C	50	
浪涌吸收器	选择项目	
指示器	带灯 (选择项)	

注1：()内是带指示灯的数值。

按照机种的规格

项目	3SA1	4SA1
接管口径	φ4·φ6 快插接头、M5	
	A·B气口	
	P·R ₁ ·R ₂ 气口	
有效截面积 mm ²	2位	
	单电控	3.5
	双电控	—
	中封	3.5
3位	A·B·R连接	3.0
	P·A·B连接	—
		3.5
响应时间 注2 ms	2位	20以下
	3位	30以下
质量 g	2位	
	单电控	46
	双电控	—
3位	—	
		60
		62

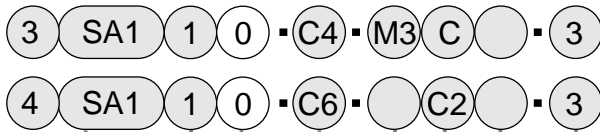
注2：响应时间是在供给压力0.5MPa，无润滑的条件下ON时的数值。有压力和给油时，按照润滑油的质量不同而变化。

臭氧对应规格 (卷末第9页)

※※ - 电压 - P11

单体阀型号表示方法

直接配管



机种型号

a 切换位置区别

固定符号

b 接管口径

c 手动装置

d 电线连接

带浪涌吸收器的回路图请参阅第90页。

e 其它选择项目

f 电压

机种型号	
3SA1	4SA1

符号	内容					
a 切换位置区别	1	2位单电控				
	2	2位双电控				
	3	3位中封				
	4	3位A·B·R连接				
	5	3位P·A·B连接				
	11	2位单电控常闭阀				
b 接管口径	气口	A·B气口 注1	P·R1·R2气口			
	C4	4快插接头 注2	M5			
	C6	6快插接头 注2				
	M5	M5				
c	无符号	非锁定·锁定型兼用型手动装置				
	M3	非锁定·锁定型兼用突出型手动装置				
d	直接导线					
	无符号	直接导线(300mm)				
	C型接插件(导线横向)					
	C	导线(300mm)				
	C00	导线(500mm)				
	C01	导线(1000mm)				
	C02	导线(2000mm)				
	C1	无导线(带插座)				
	C2	导线(300mm)	带浪涌吸收器			
	C20	导线(500mm)	带浪涌吸收器			
	C21	导线(1000mm)	带浪涌吸收器			
	C22	导线(2000mm)	带浪涌吸收器			
	C3	无导线(带插座)	带浪涌吸收器			
	D型接插件(导线向上)					
	D	导线(300mm)				
	D00	导线(500mm)				
	D01	导线(1000mm)				
	D02	导线(2000mm)				
	D1	无导线(带插座)				
	D2	导线(300mm)	带浪涌吸收器			
	D20	导线(500mm)	带浪涌吸收器			
	D21	导线(1000mm)	带浪涌吸收器			
	D22	导线(2000mm)	带浪涌吸收器			
	D3	无导线(带插座)	带浪涌吸收器			
	A型接插件(导线向下)					
	A2	导线(300mm)	带浪涌吸收器			
	A20	导线(500mm)	带浪涌吸收器			
	A21	导线(1000mm)	带浪涌吸收器			
	A22	导线(2000mm)	带浪涌吸收器			
	A3	无导线(带插座)	带浪涌吸收器			
	e	无符号	没有			
		P	带安装板(仅仅对应2位单电控)			
f	3	DC24V				
	4	DC12V				

- MN3E0
- MN4E0
- 4SA/B0
- 4SA/B1
- 4GA/B
- M4GA/B
- MN4GA/B
- 4GA/B (主阀)
- W4GA/B2
- MN3S0
- MN4S0
- 4TB
- 4L2-4·LMF0
- 4KA/B
- 4F
- PV5·CMF
- 3MA/B0
- 3PA/B
- P·M·B
- NP·NAP
- NVP
- 4F 0E
- HMV
- HSV
- SKH
- PCD·FS·FD
- 单先导式3·5通阀

型号选定时的注意事项

注1：A·B气口带过滤器(防止异物混入)，在接管口径符号的后面请加上F。(选择项目)

注2：快插接头直线型式标准件。关于弯头形状请另外协商。

型号表示例

4SA110-C6-M3C2P-3

机种名称：4SA1 直接配管

- a** 切换位置区别 : 2位单电控
- b** 接管口径 : 6快插接头
- c** 手动装置 : 非锁定式·锁定式兼用突出型手动装置
- d** 电线连接 : C型接插件
带导线(300mm)、带浪涌吸收器
- e** 其它选择项目 : 带安装板
- f** 电压 : DC24V