

单体 先导式3·5通阀微型底板 底板配管

4SB1 Series

适应缸径： 20 ~ 40



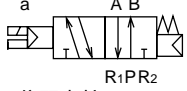
详细请见卷末第26页



JIS符号

5通阀

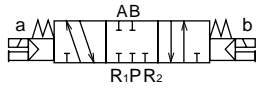
2位单电控



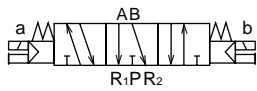
2位双电控



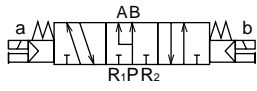
3位中封



3位A·B·R连接



3位P·A·B连接



通用规格

项目	内容
阀的种类和操作方法	先导式软滑阀
使用流体	压缩空气
最高使用压力 MPa	0.7
最低使用压力 MPa	0.2
保证耐压力 MPa	1.05
环境温度	5 ~ 50
流体温度	5 ~ 50
给油	不要
防护等级	防尘
振动/冲击 m/s ²	50以下 / 300以下
使用氛围	不得在腐蚀性气体氛围中使用

电气规格

项目	4SB1	
额定电压 V	DC	12、24
	DC 12V	0.050 (0.058)
保持电流 注1 A	DC 24V	0.025 (0.029)
	DC 12V	0.6 (0.7)
功率 注1 W	DC 24V	0.6 (0.7)
	DC 12V	0.6 (0.7)
额定电压变动范围	± 10%	
耐热等级	B	
温度上升	50	
浪涌吸收器	选择项目	
指示器	带灯 (选择项)	

注1：()内是带指示灯的数值。

按照机种的规格

项目	4SB1		
接管口径	A·B气口	Rc 1/8	
	P·R ₁ ·R ₂ 气口	Rc 1/8	
有效截面积 mm ²	2位	单电控	4.5
		双电控	4.5
	3位	中封	3.5
		A·B·R连接	4.5
响应时间 注2 ms	2位	20以下	
	3位	30以下	
质量 g	2位	单电控	103
		双电控	115
	3位	117	

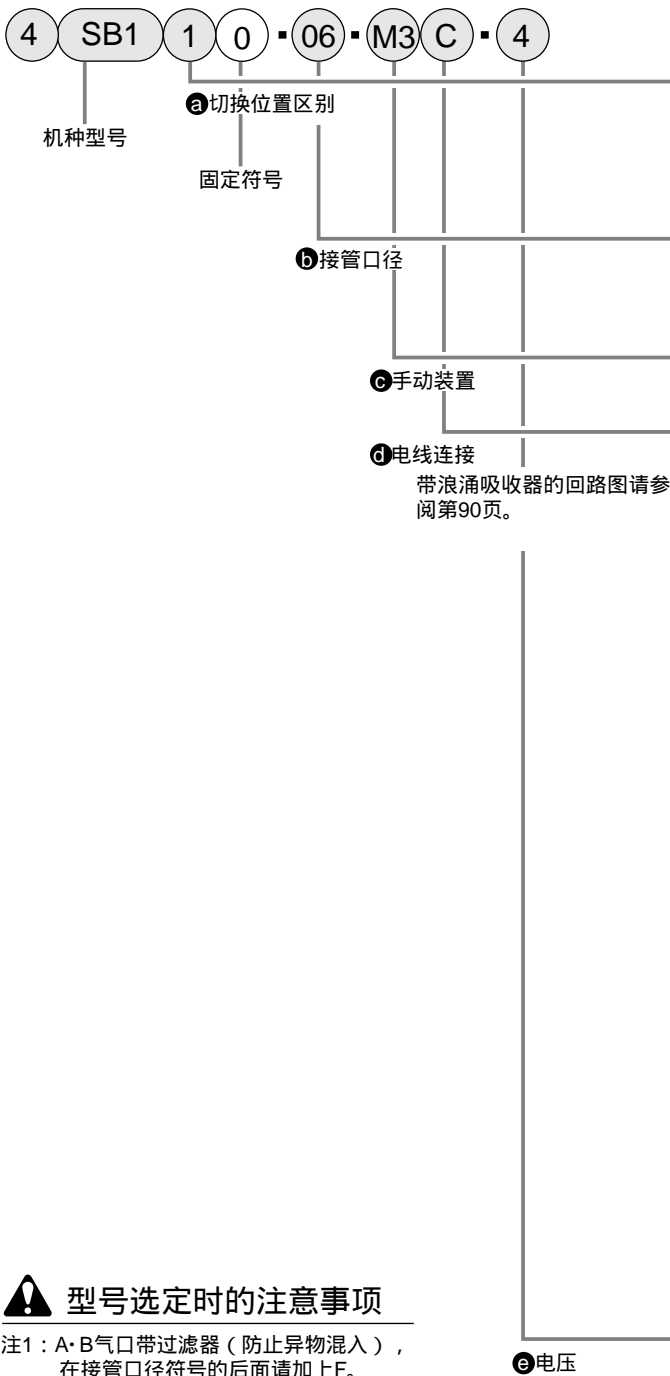
注2：响应时间是在供给压力0.5MPa，无润滑的条件下ON时的数值。
有压力和给油时，按照润滑油的质量不同而变化。

臭氧对应规格 (卷末第9页)

- 电压 - P11

单体阀型号表示方法

直接配管



符号	内容		
a 切换位置区别	1	2位单电控	
	2	2位双电控	
	3	3位中封	
	4	3位A·B·R连接	
	5	3位P·A·B连接	
b 接管口径	气口	A·B气口 注1	P·R ₁ ·R ₂ 气口
	06	Rc 1 / 8	
c 手动装置	无符号	非锁定式·锁定式兼用手动装置	
	M3	非锁定式·锁定式兼用突型手动装置	
d 电线连接	电线连接		
	无符号	直接导线(300mm)	
	C型接插件(导线横向)		
	C	导线(300mm)	
	C00	导线(500mm)	
	C01	导线(1000mm)	
	C02	导线(2000mm)	
	C1	无导线 (带插座)	
	C2	导线(300mm)	带浪涌吸收器
	C20	导线(500mm)	带浪涌吸收器
	C21	导线(1000mm)	带浪涌吸收器
	C22	导线(2000mm)	带浪涌吸收器
	C3	无导线 (带插座)	带浪涌吸收器
	D型接插件 (导线向上)		
	D	导线(300mm)	
	D00	导线(500mm)	
	D01	导线(1000mm)	
	D02	导线(2000mm)	
	D1	无导线 (带插座)	
	D2	导线(300mm)	带浪涌吸收器
	D20	导线(500mm)	带浪涌吸收器
	D21	导线(1000mm)	带浪涌吸收器
	D22	导线(2000mm)	带浪涌吸收器
	D3	无导线 (带插座)	带浪涌吸收器
	A型接插件 (导线向下)		
	A2	导线(300mm)	带浪涌吸收器
	A20	导线(500mm)	带浪涌吸收器
A21	导线(1000mm)	带浪涌吸收器	
A22	导线(2000mm)	带浪涌吸收器	
A3	无导线 (带插座)	带浪涌吸收器	
e 电压	3	DC24V	
	4	DC12V	

- MN3E0
- MN4E0
- 4SA/B0
- 4SA/B1
- 4GA/B
- M4GA/B
- MN4GA/B
- 4GA/B (主阀)
- W4GA/B2
- MN3S0
- MN4S0
- 4TB
- 4L2-4·LMF0
- 4KA/B
- 4F
- PV5·CMF
- 3MA/B0
- 3PA/B
- P·M·B
- NP·NAP
- NVP
- 4F 0E
- HMV
- HSV
- SKH
- PCD·FS·FD

单先
体导
式 3
· 5
通
阀

型号选定时的注意事项

注1：A·B气口带过滤器（防止异物混入），在接管口径符号的后面请加上F。（选择项目）

型号表示例

4SB110-06-M3C2-3

机种名称：4SB1直接配管

- a** 切换位置区别：2位单电控
- b** 接管口径：Rc1/8
- c** 手动装置：非锁定式·锁定式兼用突型手动装置
- d** 电线连接：C型接插件带导线(300mm)、带浪涌吸收器
- e** 电压：DC24V