

# 单体 底板配管

## 3GB1 · 2 / 4GB1 · 2 · 3 Series

●适应缸径：φ 20~ φ 100



详细请见卷末第 26 页。



### 通用规格

项目	内 容	
阀的种类和操作方式	先导式软滑阀	
使用流体	压缩空气	
最高使用压力 MPa	0.7	
最低使用压力 MPa	0.2 (2位、3位)	
保证耐压力 MPa	1.05	
环境温度	-5 ~ 55 (但是, 不得冻结)	
流体温度	5 ~ 55	
手动装置	非锁定 · 锁定通用型	
先导排气方法	内部先导	主阀、先导阀集中排气型
	外部先导	主阀、先导阀个别排气型
给油	注1	不要
防护等级	注2	防尘
振动/冲击	m/s <sup>2</sup>	50以下/300以下
使用场合	不得在腐蚀性气体场合中使用	

注1 给油の場合, 请使用透平油1种型号ISOVG32。  
过量加油或间歇加油将使动作不稳定。

注2 使用时请不要混入水滴或油。  
DIN端子箱规格の場合, 是IP65 (防喷流型)。  
但是条件是导线护套和紧固套固定。

### 电气规格

项目	内 容	
额定电压 V	DC	12、24
	AC	100
额定电压变动范围		± 10%
保持电流 A 注3	DC24V	0.023 (0.025)
	DC12V	0.046 (0.050)
	AC100V	0.010 (0.012)
功率 W 注3	DC24V	0.55 (0.6)
	DC12V	0.55 (0.6)
视在功率 VA	AC100V	1.0 (1.2)
耐热等级	B	
温度上升	50	
浪涌吸收器	选择项	
指示器	带指示灯 (选择项)	

注3 ( )内是带指示灯的数值。

### 按照机种的规格

项目		4GB1	4GB2	4GB3
接管口径	A · B 气口	Rc1/8	Rc1/4	Rc1/4、Rc3/8
	P · R1 · R2 气口	Rc1/8	Rc1/4	Rc1/4、Rc3/8

配管气口的螺纹也对应于管螺纹 · NPT 螺纹, 请咨询协商。

项目			4GB1		4GB2		4GB3	
			ON时	OFF时	ON时	OFF时	ON时	OFF时
响应时间 ms	3通阀2个内置型		9	12	12	29	-	-
	2位	单电控	12	12	19	19	25	28
		双电控	9	-	18	-	24	-
	3位	ABR连接	8	15	17	30	23	45

显示的是带浪涌吸收器的数值。响应时间是0.5MPa、20 无给油状态的数值。随压力和油的质量而变。

项目			4GB1	4GB2	4GB3
质量 g	2位	单电控			
		直接导线	79( 37 )	154( 72 )	214( 95 )
		E型接插件	81( 39 )	156( 74 )	216( 97 )
	2位	双电控			
		直接导线	94( 52 )	169( 87 )	230( 111 )
		E型接插件	98( 56 )	173( 91 )	234( 115 )
	3位	中封			
		直接导线	95( 53 )	180( 98 )	239( 120 )
		E型接插件	99( 57 )	184( 102 )	243( 124 )
		DIN端子箱	-	224( 141 )	283( 164 )

( )内是没有配管连接器的数值。E型接插件是含插座组件 (导线长度300mm) 的数值。□  
EJ接插件的场合的质量是在E型接插件德质量的基础上再每个增加16g。

## 流量特性

机种型号	切换位置区别	P A/B		A/B R1/R2		
		Q [dm <sup>3</sup> (s·bar)]	b	Q [dm <sup>3</sup> (s·bar)]	b	
3GB1	3通阀2个内置	0.92	0.08	1.0	0.11	
3GB2	3通阀2个内置	1.7	0.42	2.1	0.32	
4GB1	2位	1.3	0.27	1.2	0.15	
	3位	中封	1.1	0.31	1.1	0.29
		ABR连接	1.1	0.31	1.3	0.29
		PAB连接	1.4	0.30	1.1	0.26
4GB2	2位	2.6	0.20	2.5	0.06	
	3位	中封	2.3	0.32	2.2	0.19
		ABR连接	2.2	0.23	2.4	0.14
		PAB连接	2.4	0.10	2.3	0.24
4GB3	2位	4.3	0.24	4.2	0.18	
	3位	中封	3.3	0.40	3.2	0.35
		ABR连接	3.3	0.36	4.2	0.28
		PAB连接	4.5	0.28	3.4	0.40

注1：有效截面积S与声速导率C之间的换算公式是 $S = 5.0 \times C$ 。

注2：2位、3通阀2个内置型以及ABR连接是排气误动作防止阀内置时的数值。

## 臭氧对应规格

## 耐切削油对应规格

可以从192页型号表示方法 e 项选择项' A '中选定。

## 净化室规格(样本No.CB-033S)

能够在净化室内使用的防发尘构造。

- 电压 - P7

MN3E0  
MN4E0

4SA/B0

4SA/B1

4GA/B

M4GA/B

MN4GA/B

4GA/B  
(主阀)

W4GA/B2

MN3S0  
MN4S0

4TB

4L2-4·  
LMF0

4KA/B

4F

PV5·  
CMF

3MA/B0

3PA/B

P·M·B

NP·NAP  
NVP

4F 0E

HMV  
HSV

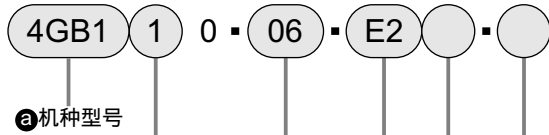
SKH

PCD·  
FS·FD单先  
体导  
式式  
33  
: :  
55  
通  
阀

# 3GB1 · 2/4GB1 · 2 · 3 Series

单体阀；底板配管

## 型号表示方法



a 机种型号				
3GB1	3GB2	4GB1	4GB2	4GB3

符号	内容	3GB1	3GB2	4GB1	4GB2	4GB3
<b>b 切换位置区别</b>						
1	2位单电控					
2	2位双电控					
3	3位中封					
4	3位ABR					
5	3位PAB连接					
66	3通阀2个内置型 注3					
	A侧阀:常闭 B侧阀:常闭					

<b>c 接管口径</b>			3GB1	3GB2	4GB1	4GB2	4GB3
气口	A·B气口	P·R1·R2气口 =Rc1/8 =Rc1/4 =Rc3/8					
06	Rc1/8						
08	Rc1/4						
10	Rc3/8						

<b>d 电线连接</b>			3GB1	3GB2	4GB1	4GB2	4GB3
无符号	直接导线(300mm)	注1					
B	DIN端子箱(Pg7)	带浪涌吸收器·指示灯					
<b>E型接插件(向上、横向通用)</b>							
E0	导线(300mm)						
E00	导线(500mm)						
E01	导线(1000mm)						
E02	导线(2000mm)						
E03	导线(3000mm)						
E2	导线(300mm)	带浪涌吸收器·指示灯					
E20	导线(500mm)	带浪涌吸收器·指示灯					
E21	导线(1000mm)	带浪涌吸收器·指示灯					
E22	导线(2000mm)	带浪涌吸收器·指示灯					
E23	导线(3000mm)	带浪涌吸收器·指示灯					
E0N	无导线 无插座						
E2N	无导线 无插座	带浪涌吸收器·指示灯					
E3	无导线(带插座、端子)	带浪涌吸收器·指示灯					
E1	无导线(带插座、端子)	带浪涌吸收器·指示灯					
<b>EJ型接插件(带盖,插座向上、横向通用)</b>							
E01J	导线(1000mm)						
E02J	导线(2000mm)						
E03J	导线(3000mm)						
E21J	导线(1000mm)	带浪涌吸收器·指示灯					
E22J	导线(2000mm)	带浪涌吸收器·指示灯					
E23J	导线(3000mm)	带浪涌吸收器·指示灯					

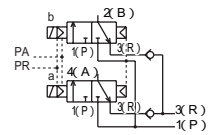
<b>e 其它选择项目</b>			3GB1	3GB2	4GB1	4GB2	4GB3
无符号	没有						
H	带排气误动作防止阀	注2					
K	外部先导						
A	臭氧切削油对应品						
F	P·A·B 气口过滤器内置						

<b>f 电压</b>			3GB1	3GB2	4GB1	4GB2	4GB3
1	AC100V(整流回路内置)						
3	DC24V						
4	DC12V						

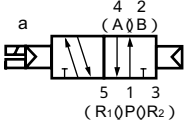
表示不可制造。

## JIS符号

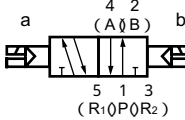
3通阀2个内置型  
(A侧阀:常闭型、B侧阀:常闭型)



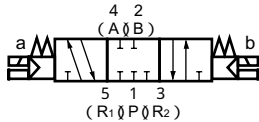
5通阀  
2位单电控



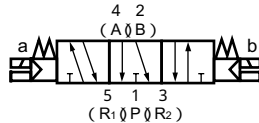
2位双电控



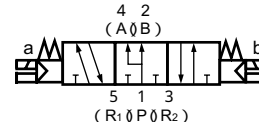
3位  
中封



3位A·B·R连接



3位P·A·B连接



## d 电线连接

带浪涌吸收器和指示灯  
的回路请参阅第149页。

## e 其它选择项目

## f 电压

## 型号选定时的注意事项

注1 直接导线规格仅仅对应DC24V、DC12V。

注2 在3位中封和ABR连接中没有排气误动作防止阀。  
排气误动作防止阀请见第447页。

注3 与外部先导(K)的组合不对应。另外尺寸与各自的2位双线圈的阀相同。