

省配线模块集成 先导式 3·4 通阀 MN3S0 · MN4S0 Series

●适应缸径：φ 20~ φ 40

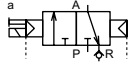


详细请见卷末第 26 页

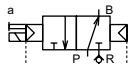


JIS符号

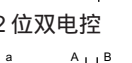
3 通阀
2 位单电控 常闭型



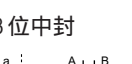
2 位单电控 常通型



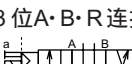
4 通阀
2 位单电控



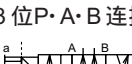
2 位双电控



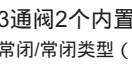
3 位中封



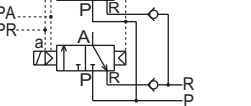
3 位 A·B·R 连接



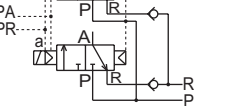
3 位 P·A·B 连接



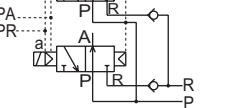
3 通阀 2 个内置型
常闭/常闭类型 (N3S0660)



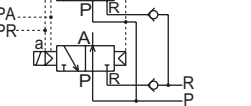
常闭/常通类型 (N3S0670)



常通/常闭类型 (N3S0760)



常通/常通类型 (N3S0770)



通用规格

项目	内容
集成方式	DIN 导轨安装 导轨安装直接安装 (8 连限定)
集成的种类	集中给气、集中排气
连数	1 连 ~ (参照下一页配线规格)
阀种类和操作方式	内部先导式软滑阀
使用流体	压缩空气
最高使用压力 MPa	0.70
最低使用压力 MPa	0.20 (外部先导时、主压力为 0)
保证耐压力 MPa	1.05
环境温度	5 ~ 50
流体温度	5 ~ 50
给油	不要
防护等级	防尘
振动/冲击 m/s ²	50 以下 / 300
使用场合	不得在腐蚀性气体场合中使用

电气规格

项目	内容	
额定电压 V	DC	12、24
额定电压变动范围	±10% (串行传输时+10%,-5%)	
额定电流 A	DC	12V 0.050 24V 0.025
功率 W	DC	12V 0.6 24V
耐热等级	B	
浪涌吸收器保护回路	带浪涌吸收器	
指示器	发光二极管	

按照机种的规格

气口	3 通阀	4 通阀	注2 3 通阀 2 个内置型
项目			
接管口径	A·B 气口 P·R 气口 外部先导气口	4、6 快插接头、M5 8、6 快插接头 6 快插接头	4、6 快插接头、M5 8、6 快插接头 -
响应时间 ms	2 位 3 位	20 以下 -	20 以下 -

注1：响应时间是在供给压力0.5MPa、无润滑的条件下ON时的数值。将按照压力的变化和给油时润滑油的质量不同而变化。
注2：3通阀2个内置型阀模块因为阀体的动作利用主压力，所以在外部先导下不能使用。另外，连接负荷（气控两通阀）等动作的需要，供给压力不得低于最低动作压力，因此请确保充分的给气流量。

流量特性

项目	C [dm ³ / (s · bar)]		
3 通阀	2 位	0.80	
	2 位	0.80	
4 通阀	3 位	中封	
		A·B·R 连接	0.57
		P·A·B 连接	0.31
3 通阀 2 个内置型	2 位	0.80	
		0.60	
		0.31	
3 通阀 2 个内置型	2 位	0.50	
		0.17	

注1：有效截面积S与声速导率C之间的换算公式是S = 5.0XC。
注2：流量特性是误动作防止阀内置时（标准）的数值。

臭氧对应规格 (卷末第9页)

- 电压 - P11

子局规格

项 目	T6C1 T6C0	注1 T6G1	T6K1	T6A1 T6A0	T6J1 T6J0	T6E1 T6E0
单元侧电源电压	DC24V ± 10%			DC24V		
阀侧电源电压	DC24V + 10% - 5%			+ 10% - 5%		
单元侧消耗电流	T6C1:60mA 以下、T6C0:40mA 以下 (输出全点ON时)	100mA 以下 (输出全点ON时)		100mA以下 (输出全点ON时 但是,不包含阀的消耗电流)		60mA以下 (输出全点ON时 但是,不包含阀的 消耗电流)
阀侧消耗电流	15mA 以下 (全点OFF时)					
输出点数	T6C1:16 点 T6C0:8 点	16 点		T6A1:16点 T6A0:8点	T6J1:16点 T6J0:8点	T6E1:16点 T6E0:8点

注1: CC-Link的版本是1.10。

集成配线规格

注1

项 目	内 容	最大连数			
		双线圈	单线圈	混合集成 (线圈点数)	
集中端子台类型	T10(左侧用) T10R(右侧用)	端子螺钉尺寸M3			
	T11(左侧用) T11R(右侧用)	7 连	14 连	14 点	
	26 极压下紧固类型		12 连	24 连	24 点
	MIL 标准DD-Sub接插件(端子数25)		12 连	24 连	24 点
D-Sub接插件类型 (25引脚)	T30(左侧用) T30R(右侧用)	MIL 标准DD-Sub接插件(端子数25)			
	压接连接按照MIL-C-83503 标准		8 连	16 连	16 点
扁平电缆接插件类型 (20引脚)	T50(左侧用) T50R(右侧用)	扁平电缆1.27mm节距20引脚			
	对应UniwireSystem		4 连	8 连	8 点
串行传输类型 (带专用单元)	T6A0	对应Omron公司CompoBus/S			
	T6A1	8 连	16 连	16 点	
	T6C0	对应Sinks公司S-LINK			
	T6C1	4 连	8 连	8 点	
	T6E0	8 连	16 连	16 点	
	T6E1	4 连	8 连	8 点	
	T6G1	8 连	16 连	16 点	
	T6J0	对应UniwireHSystem			
	T6J1	8 连	16 连	16 点	
个别配线接插件类型 (双电控是通用型)	T6K1	对应Keyence KZ-R公司			
	C	个别接插件 导线长度 300mm	-	-	-
	C0	个别接插件 导线长度 500mm	-	-	-
	C1	个别接插件 导线长度 1000mm	-	-	-
	C2	个别接插件 导线长度 2000mm	-	-	-

注1 按照省配线各个规格,在希望更多连数的场合,请另行协商。

质量

配线 模块	项 目	集中端子台类型 T10(R) · T11(R)	D-Sub接插件类型 T30(R)	扁平电缆接插件类型 T50(R)	串行传输类型 T6	
		质量(g)	175	85	85	220
给排气 模块	项 目	Q	QK	QZ	QKZ	
	质量(g)	48	53	48	60	
隔断 模块	项 目	S	SA	SP	SE	
	质量(g)	20	20	20	20	
阀模块	项 目	N4S010	N4S020	N4S030 · 040 · 050	N3S010 · 110	N3S0 0
	质量(g)	50	55	58	46	55
终端 模块	项 目	E (EL)	EX (EXL)			
	质量(g)	50	50			
DIN 导轨	项 目	-				
	质量(g)	0.9g/mm				

MN3E0
MN4E0

4SA/B0

4SA/B1

4GA/B

M4GA/B

MN4GA/B

4GA/B
(主阀)

W4GA/B2

MN3S0
MN4S0

4TB

4L2-4·
LMF0

4KA/B

4F

PV5·
CMF

3MA/B0

3PA/B

P·M·B

NP·NAP
NVP

4F 0E

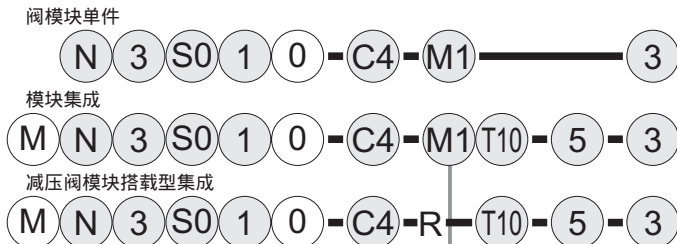
HMV
HSV

SKH

PCD·
FS·FD

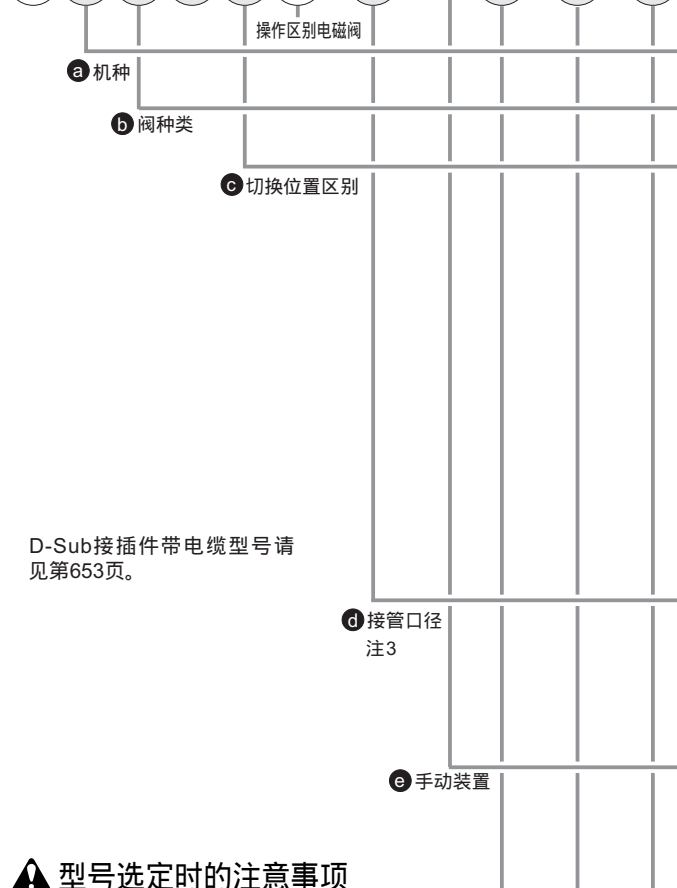
先导式
3·4通
省配线
模块
集成

集成型号表示方法 D-Sub/扁平电缆接插件·个别配线C型接插件



注1：请务必将集成规格书（602~604页）记入。

减压阀模块搭载型集成在订货的时候，请与本公司营业部门协商。（技术确认编号是必须的。）



符号		内容		机种型号		
		模块集成	阀模块单件			
a	N	DIN 导轨安装方式				
	T	直接安装方式（阀模块规定为8连）				
b	3	3通阀、3通阀2个内置型		注2		
	4	4通阀、3·4通阀混合				
c	1	3通阀	2位常闭单电控			
	11		2位常通单电控			
	66	3通阀	A侧阀 常闭			
	67		B侧阀 常闭			
	76	2个内置型	A侧阀 常闭			
			B侧阀 常通			
	77	个内置型	A侧阀 常通			
			B侧阀 常闭			
	d	接管口径	1	A侧阀 常通		
			2	B侧阀 常通		
3			A侧阀 常通			
4			B侧阀 常闭			
5			A侧阀 常通			
8			B侧阀 常通			
e	手动装置	1	2位单电控			
		2	2位双电控			
		3	3位中封			
		4	3位A·B·R连接			
		5	3位P·A·B连接			
f	配线方式	8	混合集成			
		C4	4 快插接头横			
		C6	6 快插接头横			
		CL4	4 快插接头向上			
g	连数	CL6	6 快插接头向上			
		M5	M 5 螺纹（止转型）			
		CX	快插接头混合			
h	电压	无符号	非锁定式手动装置	标准	<input type="checkbox"/>	
		M1	锁定式手动装置（要工具）	选择项		
		M2	非锁定式凸出类型	按订单生产		
		M3	锁定式凸出类型			
		MX	手动装置混合			
g	集成电磁阀连数	T10	集中端子台（M3螺钉）形式左侧用			
		T11	集中端子台（压下紧固）形式左侧用			
		T30	D-Sub接插件形式（25针脚）左侧			
		T50	扁平电缆接插件形式（20针脚）左侧			
		T10R	集中端子台（M3螺钉）形式右侧用			
		T11R	集中端子台（压下紧固）形式右侧用			
		T30R	D-Sub接插件形式（25针脚）右侧			
		T50R	扁平电缆接插件形式（20针脚）右侧			
h	电压	C	个别接插件 导线长度 300mm			
		C0	个别接插件 导线长度 500mm			
		C1	个别接插件 导线长度 1000mm			
		C2	个别接插件 导线长度 2000mm			
g	连数	1	1连	（按配线规格而异请在配线规格书中（577页）确认。）		
		24	24连			
		8	直接安装方式			
h	电压	3	DC24V			
		4	DC12V			

D-Sub接插件带电缆型号请见第653页。

⚠ 型号选定时的注意事项

注2：关于3通阀2个内置型阀模块的使用条件请另行协商。

注3：A·B气口带过滤器（防止异物混入），在接管口径记号的后面请加上F。（选择项目）

注4：直接安装方式的配线仅仅针对型号 T10、T11、T30、T50。

注5：省配线类型的配线模块与阀模块之间是用专用电缆连接。配线模块内的配线已经完成，因此在希望进行增设或规格变更的场合请订货时的预备电缆。（标准配线的场合，带预备电缆2根）。

型号表示例

MN3S0660-C4-T10-6-3

模块集成

a 机种：DIN导轨安装类型

b 阀种类：3通阀2个内置型

c 切换位置区别：A侧阀：常闭
B侧阀：常闭

d 接管口径：4 快插接头横向（气缸气口）

e 手动装置：非锁定式手动装置

f 配线方式：集中端子台（M3螺钉）类型

g 集成电磁阀连数：6连

h 电压：DC24V

集成型号表示方法 串行传输



注1：请务必将集成规格书（602～604页）记入。

符号		内容		机种型号	
符号	内容	模块集成	阀模块单件		
a	N	DIN 导轨安装方式			MN3E0 MN4E0
b	3	3通阀、3通阀2个内置型 注2			4SA/B0
	4	4通阀、3·4通阀混合			4SA/B1
c	1	3通阀	2位常闭单电控		4GA/B
	11		2位常通单电控		(主阀)
	66	3通阀2个内置型	A侧阀 常闭		4GA/B
			B侧阀 常闭		W4GA/B2
			A侧阀 常通		MN3S0
			B侧阀 常通		MN4S0
	76		A侧阀 常通		4TB
			B侧阀 常闭		4L2-4·LMF0
	77		A侧阀 常通		4KA/B
			B侧阀 常闭		4F
B侧阀 常通				PV5·CMF	
				3MA/B0	
				3PA/B	
d	C4	4 快插接头横			NP·NAP
	C6	6 快插接头横			NVP
	CL4	4 快插接头向上			4F 0E
	CL6	6 快插接头向上			HMV
	M5	M 5 螺纹（止转型）			HSV
	CX	快插接头混合			SKH
					PCD·FS·FD
e	无符号	非锁定制手动装置	标准		先导式
	M1	锁定制手动装置（要工具）	选择项		3
	M2	非锁定制凸出类型	按订单生产		4
	M3	锁定制凸出类型			通
	MX	手动装置混合			导
					省
f	T6A0	串行传输（对应UniwireSystem8点）			配
	T6A1	串行传输（对应UniwireSystem16点）			线
	T6C0	串行传输（对应OmronCompoBus/S8点）			模
	T6C1	串行传输（对应OmronCompoBus/S16点）			块
	T6E0	串行传输（对应SinksS-LINK8点）			集
	T6E1	串行传输（对应SinksS-LINK16点）			成
	T6G1	串行传输（对应CC-Link16点）			
	T6K1	串行传输（对应Keyence KZ-R16点）			
g	1	1连	（按配线规格而异请在配线规格书中（577页）确认。）		
	16	16连			
h	3	DC24V			

型号选定时的注意事项

- 注2：关于3通阀2个内置型阀模块的使用条件请另行协商。
- 注3：A·B气口带过滤器（防止异物混入），在接管口径记号的后面请加上F。（选择项目）
- 注4：省配线类型的配线模块与阀模块之间是用专用电缆连接。配线模块内的配线已经完成，因此在希望进行增设或规格变更的场合请订货时的预备电缆。（标准配线的场合，带预备电缆2根）。

型号表示例

MN3S010-C4-T6G1-6-3
模块集成

- a 机种：DIN导轨安装类型
- b 阀种类：3通阀
- c 切换位置区别：2位常闭单电控
- d 接管口径：4 快插接头横向（气缸气口）
- e 手动装置：非锁定制手动装置
- f 配线方式：串行传输（CC-Link对应16点）
- g 集成电磁阀连数：6连
- h 电压：DC24V

MN3E0
 MN4E0
 4SA/B0
 4SA/B1
 4GA/B
 M4GA/B
 MN4GA/B
 4GA/B (主阀)
 W4GA/B2
 MN3S0
 MN4S0
 4TB
 4L2-4·LMF0
 4KA/B
 4F
 PV5·CMF
 3MA/B0
 3PA/B
 P·M·B
 NP·NAP
 NVP
 4F 0E
 HMV
 HSV
 SKH
 PCD·FS·FD
 先导式
 3
 4
 通
 导
 省
 配
 线
 模
 块
 集
 成