

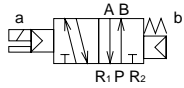
省配线集成 5通阀 直接安装 M4TB3 · 4 Series

适应缸径： 63~ 180

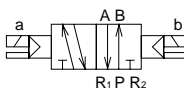


JIS符号

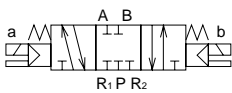
5通阀
2位单电控



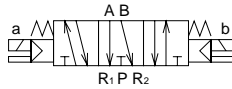
2位双电控



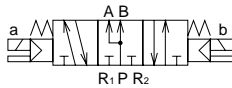
3中封



3位A · B · R连接



3位P · A · B连接



通用规格

项目	内容	
集成方式	集成模块方式	
集成的种类	集中给气、集中排气	
连数	2连~ (参照下列配线规格) 内部	
阀种类和操作方式	先导式软滑阀	
使用流体	压缩空气	
最高使用压力 MPa	1.0	
最低使用压力 MPa	2位	0.15(单电控)、0.10(双电控)
压力 MPa	3位	0.2
保证耐压力 MPa	1.5	
环境温度 °C	5~50	
流体温度 °C	5~50	
给油	不要	
防护等级	防尘 (相当于IP6: 选择项)	
振动/冲击 m/s ²	50以下/300以下	
使用场合	不得在腐蚀性气体场合中使用	

内容

项目	内容	
额定电压 V	AC50/60Hz	100\$200
	DC	24
额定电压变动范围	串行传输时+10%、-5%	
启动电流 A	AC 100V	0.056 / 0.044
	DC 24V	0.028 / 0.022
保持电流 A	AC 100V	0.028 / 0.022
	DC 24V	0.014 / 0.011
功率 W	AC 100V	1.8 / 1.4
	AC 200V	1.8 / 1.4
	DC 24V	1.9
耐热等级	B (模制线圈)	
温度上升 °C	50	

参考：额定电压为AC100V，50/60Hz，可以用于AC110V，60Hz。AC200V，50/60Hz，可以用于AC220V，60Hz。

按照机种的规格

项目	4TB3	4TB4	
最高使用压力 MPa	1.0		
保证耐使用压力 MPa	1.5		
接管口径 注1	P · R气口	Rc 1/2	
	A · B气口	Rc 1/4 · Rc 3/8	
	PR气口	Rc 1/8	
	PA气口	Rc 1/8	
有效截面积 mm ²	2位	40	
	3位	中封	70
		A · B · R连接	33
		P · A · B连接	60
响应时间 注2 ms	2位	30以下	
	3位	50以下	
质量 g (仅电磁阀)	2位单电控	330	
	2位双电控	350	
	3位	360	

注1：配管气口的螺纹也对应于G螺纹、NPT螺纹，因此请咨询。

注2：响应时间是在供给压力0.5MPa，无润滑的条件下ON时的数值。将按照压力的变化和给油时润滑油的质量不同而变化。

禁铜处理规格

禁止使用含铜和PTFE系材质

(AC) - 电压 - P6

(DC)标准规格

耐切削油对应规格 (样本编号CC-N-375)

耐油性和耐水性特殊构造

- A - 连数 - 电压

MN3E0
MN4E0
4SA/B0
4SA/B1
4GA/B
4GA/B
M4GA/B
MN4GA/B
4GA/B
(主阀)
W4GA/B2
MN3S0
MN4S0
4TB
4L2-4·
LMF0
4KA/B
4F
PV5·
CMF
3MA/B0
3PA/B
P·M·B
NP·NAP
NVP
4F 0E
HMV
HSV
SKH
PCD·
FS·FD
先
导
式
5
通
阀
省
配
线
集
成

子局规格

项目	T64	T651	T66	T67	T68	T6D1注1	T6F1
单元侧电源电压	DC24V ± 10%						
阀侧电源电压	DC24V + 10%、- 5%						
单元侧消耗电流	200mA以下 (输出全点ON时)	100mA以下 (输出全点ON时)	200mA以下 (输出全点ON时)	100mA以下 (输出全点ON时)	200mA以下 (输出全点ON时)	100mA以下 (输出全点ON时)	
阀侧消耗电流	15mA以下 (全点OFF时)						
输出点数	16点						

项目	T6C1 T6C0	T6G1注2	T6A1 T6A0	T6J1 T6J0	T6E1 T6E0
单元侧电源电压	DC24V ± 10%		DC24V		
阀侧电源电压	DC24V + 10%、- 5%		+ 10%、- 5% (电源端子通用)		
单元侧消耗电流	T6C1:40mA以下、T6C0:60mA以下 (输出全点ON时)	100mA以下 (输出全点ON时)	200mA以下 输出全点ON时 但是,不包含阀 的消耗电流	150mA以下 输出全点ON时 但是,不包含阀 的消耗电流	100mA以下 输出全点ON时 但是,不包含阀 的消耗电流
阀侧消耗电流	15mA以下 (全点OFF时)				
输出点数	T6C1:16点 T6C0:8点	16点	T6A1:16点 T6A0:8点	T6J1:16点 T6J0:8点	T6E1:16点 T6E0:8点

注1: 关于EDS文件请咨询。(EDS文件: 为了与各个制造商的主机通信, 参数是教科书上记载的内容。)
注2: CC-Link的版本是1.10。

集成配线规格

项目	内容	最大连数		
		2位单电控	2位双电控 3位	混合集成 (线圈点数)
集中端子台类型	T10 注2 端子螺钉尺寸M3.5	9连 (19点)	9连	9连 (19点)
串行传输类型 (带专用元件)	T64 对应夏普公司: satelitel/OLink System (仅172.8kbps)	16连	8连	(16点)
	T651 对应富士电机公司: T Ring mini	16连	8连	(16点)
	T66 对应松下电工公司: MEWNET-F	16连	8连	(16点)
	T67 对应日立制作所公司: 遥控微型I/O系统	16连	8连	(16点)
	T68 对应丰田工机公司: 计算机连接	16连	8连	(16点)
	T6A0 对应UniwireSystem公司	8连	4连	(8点)
	T6A1	16连	8连	(16点)
	T6C0 对应Omron公司	8连	4连	(8点)
	T6C1 CompoBus/S	16连	8连	(16点)
	T6D1 对应DeviceNet公司	16连	8连	(16点)
	T6E0 对应Sinks公司S-LINK可以与各个	8连	4连	(8点)
	T6E1 制造商的PLC连接	16连	8连	(16点)
	T6F1 对应日本电机工业: OPCN-1	16连	8连	(16点)
	T6G1 对应CLPA, 三菱电机公司: CC-Link	16连	8连	(16点)
	T6J0	8连	4连	(8点)
T6J1 对应UniwireHSystem	16连	8连	(16点)	

注1: 按照省配线各个规格的最大连数, 在希望更多连数的场合, 请另行协商。
注2: 集中端子台类型 (T10) 的10连以上时, 配线规格书 (669-670页) 是必需的。

省配线集成型号表示方法

集成电磁阀单体



模块集成



a 机种型号

b 切换位置区别

c 接管口径

d 手动装置

e 显示·保护回路
带浪涌吸收器的回路图请见610页。

f 配线方式
DC24V专用

带D-Sub接插件电缆型号请参阅653页。
扁平电缆接插件用电缆请参阅657页。

⚠ 型号选定时的注意事项

- 注1：外部先导与防水滴选择项组合の場合，按照KP的顺序记入型号。
注2：T64·T66·T67·T68类型不能制造。

型号表示例

M4TB310-10-M1LT10K-8-3

机种名称：M4TB3

- b 切换位置区别 : 2位单电控
- c 接管口径 : 气缸气口是Rc3/8
- d 手动装置 : 锁定式手动装置
- e 显示保护回路 : 带浪涌吸收器
- f 配线方式 : 集中端子台类型
- g 其它选择项目 : 外部先导
- h 集成连数 : 8连
- i 电压 : DC24V

请务必在「集成规格书」(667~670页)中记入。

		a 机种型号	
		4TB3	4TB4
符号	内容		
b 切换位置区别	1	2位单电控	
	2	2位双电控	
	3	3位中封	
	4	3位ABR连接	
	5	3位PAB连接	
c 接管口径	8	混合集成	
	08	Rc 1/4	
	08Y	Rc 1/4(底面配管)	
	10	Rc 3/8	
	10Y	Rc 3/8(底面配管)	
d 手动装置	15	Rc 1/2	
	HX	口径混合	
	无符号	非锁定式	
e 显示·保护回路	M1	锁定式	
	无符号	没有浪涌吸收器	
f 配线方式	L	带浪涌吸收器	
	T10	集中端子台类型	
g 其它选择项目	串行传输类型		
	T64	对应夏普公司: satellite/OLink System(仅172.8kbps)16点	
	T651	对应富士电机公司: T Ring mini16点	
	T66	对应松下电工公司: MEWNET-F16点	
	T67	对应日立制作所公司: 遥控微型I/O系统16点	
	T68	对应丰田工机公司: 计算机连接16点	
	T6A0	对应UniwireSystem公司8点	
	T6A1	对应UniwireSystem公司16点	
	T6C0	对应Omron公司CompoBus/S8点	
	T6C1	对应Omron公司CompoBus/S16点	
	T6D1	对应Device Net公司16点	
	T6E0	对应Sinks公司S-LINK8点	
	T6E1	对应Sinks公司S-LINK16点	
	T6F1	对应日本电机工业: OPCN-1 16点	
	T6G1	对应CC-Link16点	
T6J0	对应UniwireHSystem8点		
T6J1	对应UniwireHSystem16点		
h 集成连数	无符号	没有选择项	
	K	外部先导 注1	
	P	防护等级IP65 注2	
	CL	集合排气模块 带排气除油器(左侧安装用)	
	CR	集合排气模块 带排气除油器(右侧安装用)	
i 电压	2	2连	
	1	标准	AC100V 50/60Hz
	2	标准	AC200V 50 / 60Hz
j 选择项	3	选择项	DC 24V
	4	选择项	DC 12V
	5	选择项	AC110V 50 / 60Hz
	6	选择项	AC220V 50 / 60Hz