



# 单体阀 直接配管 先导式 5通阀 Selex阀 4F0-1-2-3 Series

适应缸径： 16~ 100

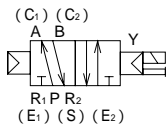
CE 详细请见卷末26页。



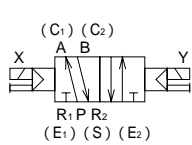
## JIS符号

### 5通阀

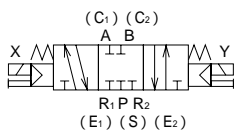
#### 2位单电控



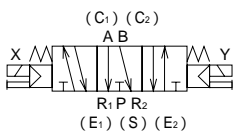
#### 2位双电控



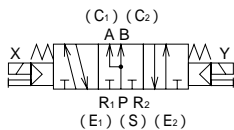
#### 3位中封



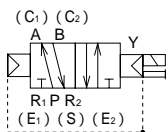
#### 3位A·B·R连接



#### 3位P·A·B连接



#### 外部先导



(符号是2位单电控)

## 通用规格

项目	内容
阀种类和操作方式	先导式滑阀
使用流体	压缩空气
最高使用压力 MPa	1.0
最低使用压力 MPa	参照下列分机种的规格
保证耐压力 MPa	1.5
环境温度 °C	-10~60 (但不得冻结)
流体温度 °C	5~60
给油	不要 (给油时, 使用透平油ISOVG32)
防护等级	防尘
振动/冲击 m/s <sup>2</sup>	50以下/300以下
使用场合	不得在腐蚀性气体场合中使用

注1: 所谓环境温度是表示保管、设置状态下的温度。与动作时的流体温度不同。

## 电气规格

项目		(A)4F0~1	4F2	4F3
额定电压 V	AC	100、200 (50 / 60Hz)		
	DC	12,24		
额定电压变动范围		± 10%		
启动电流 A	AC	100V	0.056 / 0.044	0.170 / 0.140
		200V	0.034 / 0.026	0.090 / 0.070
	DC	12V	0.150	0.500
		24V	0.075	0.250
保持电流 A	AC	100V	0.028 / 0.022	0.100 / 0.080
		200V	0.017 / 0.013	0.050 / 0.040
	DC	12V	0.150	0.500
		24V	0.075	0.250
功率 W	AC	100V	1.8 / 1.4	5.0 / 4.0
		200V	2.1 / 1.6	5.0 / 4.0
	DC	12V	1.8	6
	24V	1.8	6	
耐热等级		B (封装线圈)		

参考: 额定电压为AC100V, 50/60Hz, 可以用于AC110, 60Hz. AC200V, 50/60Hz, 可以用于AC220, 60Hz.

## 按照机种的规格

项目		(A)4F0 注1	4F1	4F2	4F3		
最低使用压力 MPa	2位	单电控	0.15	0.15	0.10		
		双电控				0.10	
	3位	中封	-	0.20	0.15		
		A·B·R连接				-	-
P·A·B连接							
接管口径	注2	M5	Rp 1/8	Rp 1/8	Rp 1/4	Rp 1/4	Rp 3/8
响应时间	注3	ms		30	30	50	50
质量 kg	2位	单电控	0.13	0.18	0.56	0.66	
		双电控	0.18	0.22	0.86	0.94	
	3位	-	0.32	1.10	1.40		

注1: (A) 是单电控类型的场合成为A4F010。

注2: (A) 4F0·4F1·4F2·4F3的配管气口的螺纹也对应于G螺纹、NPT螺纹, 因此请咨询协商。

注3: 响应时间是在供给压力0.5MPa, 无润滑的条件下ON时的数值。有压力和给油时, 按照给油的质量不同而变化。

## 流量特性

机种型号	切换位置区别		接管口径	C [ dm <sup>3</sup> / ( s · bar ) ]	b	
(A)4F0 注2	2位	单电控	M5	0.61	0.35	
		双电控				
	2位	单电控	Rp1/8	0.74	0.27	
		双电控				
4F1	2位	单电控	Rp1/8	2.0	0.33	
		双电控				
	3位	中封	Rp1/4	1.5	0.31	
		A · B · R连接				
4F2	2位	单电控	Rp1/4	3.0	0.33	
		双电控				
	3位	中封		2.5	0.43	
		A · B · R连接				
4F3	2位	单电控	Rp1/4	3.9	0.42	
		双电控				
	3位	中封		4.0	0.35	
		A · B · R连接				
		P · A · B连接				
	2位	单电控		Rp3/8	5.8	0.42
		双电控				
		3位			中封	4.4
A · B · R连接						
3位	A · B · R连接	5.1	0.46			
	P · A · B连接			4.4	0.42	

注1：有效截面积S与声速导率C之间的换算公式是  $S = 5.0 \times C$ 。

注2：(A)是单电控类型的场合成为A4F010。

## 禁铜处理规格

禁止使用铜系或PTFE材质的元件

- 电压 - **P6**

(4F0不可制造)

MN3E0  
MN4E0

4SA/B0

4SA/B1

4GA/B

M4GA/B

MN4GA/B

4GA/B  
(主阀)

W4GA/B2

MN3S0  
MN4S0

4TB

4L2-4·  
LMF0

4KA/B

**4F**

PV5·  
CMF

3MA/B0

3PA/B

P·M·B

NP·NAP  
NVP

4F※0E

HMV  
HSV

SKH

PCD·  
FS·FD

先  
导  
式  
5  
通  
阀

# 4F0~3 Series

单体阀; 直接配管

单体阀 · 底板配管型号表示方法



a 机种型号	4F0	4F1	4F2	4F3
--------	-----	-----	-----	-----

符号	内容	4F0	4F1	4F2	4F3	
<b>b 切换位置区分</b>						
1	2位单电控					
2	2位双电控					
3	3位中封					
4	3位A · B · R连接					
5	3位P · A · B连接					
<b>c 接管口径</b>						
M5	M5					
06	Rp 1/8				注 1	
08	Rp 1/4				注 2	
10	Rp 3/8					
<b>d 手动装置</b>						
M1	锁定式					
无符号	锁定式					
无符号	非锁定式					
M2	非锁定式					
M3	带手柄锁定式					
M4	带防尘盖非锁定式					
M6	非锁定式向上					
R	手动装置的位置变更					
<b>e 电线连接</b>						
B	小型端子箱					
无符号						
L			注3	③		
L2		②	注3	③		
无符号	DIN端子箱 (Pg11)					
L	DIN端子箱 (Pg11)			③		
F	DIN端子箱 (G1/2)					
C	C型接插件 (导线横向)	②				
C1		②	④	③		
C2			④	③		
C3			④	③		
D	D型接插件 (导线向上)	②				
D1		②	④	③		
D2			④	③		
D3			④	③		
无符号	直接导线					
E	导线管导线 (CTC19)					
E2	导线管导线 (G1/2)					
B1	圆形端子箱 (G3/4)					
B	圆形端子箱 (G1/2) 组装到导线管导线E1中					
BL				③		
G		圆形端子箱				
GL		带指示灯 (A-15a)			③	
<b>f 其他选择项</b>						
无符号	没有选择项					
P	安装底座 (L型部件) (2位单电控用)					
P1	安装底座 (U型部件)					
S	带浪涌吸收器 (压敏电阻)					
H	附属单向阀 (仅应用于3位中封)					
N	附属螺堵 (3通阀用)					
NC	常闭3通阀 组装螺堵 (C1:A.E1:R1)					
NO	常通3通阀 组装螺堵 (C2:B.E2:R2)					
<b>g 电压</b>						
AC100V	AC100V 50 / 60Hz					
AC200V	AC200V 50 / 60Hz					
DC 12V	DC 12V					
DC 24V	DC 24V					
AC110V	AC110V 50 / 60Hz					
AC220V	AC220V 50 / 60Hz					

b 切换位置区分

a 机种型号

c 接管口径

注1: 4FO的R1 · R2是M5。  
注2: 4F1的R1 · R2是Rp1/8。

d 手动装置

e 电线连接

- ② 带导线 (300m)
  - ④ 带浪涌吸收器
  - ③ 带指示灯
- L.L2的DC型是内藏带浪涌吸收器  
(带浪涌吸收器、带指示灯的回路图请见第795页。)

f 其他选择项

g 电压

## 型号表示例

4F340 - 08 - M2P1 - AC100V

- a 机种名: 4F3
- b 切换位置区分: 3位A · B · R连接
- c 接管口径: Rp1/4
- d 手动装置: 非锁定式
- e 电线连接: 用无符号DIN端子箱(Pg11)
- g 其他选择项: 安装底座
- h 电压: AC100V