

单体阀; 底板配管 先导式 5通阀 Selex阀

4F4·5·6·7 Series

适应缸径： 63~ 250



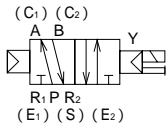
详细情况请参阅卷末第26页。



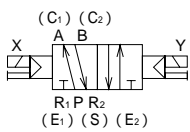
JIS符号

5通道阀

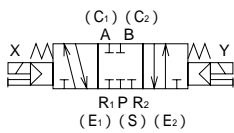
2位单电控



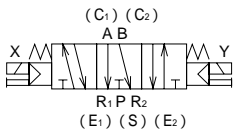
2位双电控



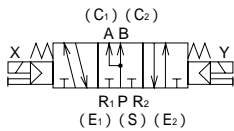
3位中封



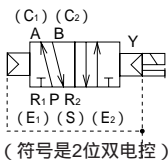
3位A·B·R连接



3位P·A·B连接



外部先导



通用规格

项目	内容
阀种类和操作方式	先导式滑阀
使用流体	压缩空气
最高使用压力 MPa	1.0
最低使用压力 MPa	参照下述各机种规格
保证耐压力 MPa	1.5
环境温度 °C	-10~60(但不得冻结)
流体温度 °C	5~60
给油	不要(给油时使用透平油ISOVG32)
防护等级	防尘
振动/冲击 m/s ²	50以下/300以下
使用场合	不可在腐蚀性气体场合中使用

注1：环境温度表示在保管和设置状态下的温度，与运转时的流体温度不同。

电气规格

项目		4F4~7	
额定电压 V	AC	100、200 (50 / 60Hz)	
	DC	12,24	
额定电压变动范围		± 10%	
启动电流 A	AC	100V	0.170 / 0.140
		200V	0.090 / 0.070
	DC	12V	0.500
		24V	0.250
保持电流 A	AC	100V	0.100 / 0.080
		200V	0.050 / 0.040
	DC	12V	0.500
		24V	0.250
功率 W	AC	100V	5.0 / 4.0
		200V	5.0 / 4.0
	DC	12V	6
		24V	6
耐热等级		B(封装线圈)	

注1：额定电压AC100V 50/60Hz的可以在AC110V 60Hz下使用，额定电压AC200V 50/60Hz的可以在AC220V 60Hz下使用。

各机种规格

项目		4F4		4F5		4F6		4F7	
最低使用压力 MPa	2位	单电控	0.10	0.10	0.15	0.15	0.15	0.15	0.15
		双电控							
	3位	中封							
		A·B·R连接							
	P·A·B连接								
接管口径	注1	Rc 1/4	Rc 3/8	Rc 3/8	Rc 1/2	Rc 1/2	Rc 3/4	Rc 3/4	Rc 1
响应时间	注2	ms		60	70	200	300		
质量 kg	2位	单电控	1.06	1.50	2.30	4.20			
		双电控	1.30	1.70	2.60	4.50			
	3位		1.70	2.00	3.10	5.60			

注1：配管气口的螺纹也对应于G螺纹、NPT螺纹，请咨询协商。

注2：响应时间是在供给压力0.5MPa，无润滑的条件下ON时的数值。有压力和给油时，按照给油的质量不同而变化。

流量特性

机种型号		切换位置区分	接管口径	C [dm ³ / (s · bar)]	b	S (mm ²)
4F4	2位	单电控	Rc1/4	5.0	0.21	-
		双电控				
	3位	中封	Rc3/8	4.7	0.24	
		A · B · R连接				
		P · A · B连接				
4F5	2位	单电控	Rc3/8	10	0.32	-
		双电控				
	3位	中封	Rc1/2	9.7	0.28	
		A · B · R连接				
		P · A · B连接				
4F6	2位	单电控	Rc1/2	18	0.31	-
		双电控				
	3位	中封	Rc3/4	15	0.23	
		A · B · R连接				
		P · A · B连接				
4F7	2位	单电控	Rc3/4	-	-	160
		双电控				
	3位	中封	Rc1	-	-	
		A · B · R连接				
		P · A · B连接				

注1: 有效截面积S与声速导率C的换算是 $S = 5.0 \times C$ 。

禁铜处理规格

禁止使用铜系或PTFE材质的元件

- 电压 - **P6**

MN3E0
MN4E0

4SA/B0

4SA/B1

4GA/B

M4GA/B

MN4GA/B

4GA/B
(主阀)

W4GA/B2

MN3S0
MN4S0

4TB

4L2-4·
LMF0

4KA/B

4F

PV5·
CMF

3MA/B0

3PA/B

P·M·B

NP·NAP
NVP

4F 0E

HMV
HSV

SKH

PCD·
FS·FD

单
体
先
导
式
5
通
阀

4F4~7 Series

单体阀; 底板配管

单体阀; 底板配管型号表示方法

4F4 1 0 - 08 - M2 L - AC100V

a 机种型号

b 切换位置区分

c 接管口径

d 手动装置

e 电线连接

注1: DIN端子箱带指示灯(L)的DC型是内藏带浪涌吸收器(带浪涌吸收器、带指示灯的回路图请见第795页。)

f 其他选择项

g 电压

a 机种型号

4F4	4F5	4F6	4F7
-----	-----	-----	-----

符号	内容				
b 切换位置区分					
1	2位单电控				
2	2位双电控				
3	3位中封				
4	3位A·B·R连接				
5	3位P·A·B连接				

c 接管口径					
08	Rc 1/4				
10	Rc 3/8				
15	Rc 1/2				
20	Rc 3/4				
25	Rc 1				

d 手动装置					
无符号	锁定式				
M2	非锁定式				
M3	带手柄锁定式				

e 电线连接					
无符号	DIN端子箱 (Pg11)				
L	DIN端子箱 (Pg11) · 带指示灯 注1				
F	DIN端子箱 (G1/2)				
E	直接导线				
E1	导线管导线 (CTC19)				
E2	导线管导线 (G1/2)				
B1	圆形端子箱 (G3/4)	组装到导线管 导线E1中			
B	圆形端子箱 (G1/2)				
BL	圆形端子箱 (G1/2) · 带指示灯				
G	圆形端子箱 带地线 (A-15a)				
GL	圆形端子箱 带地线 (A-15a) · 带指示灯				

f 其他选择项					
无符号	没选择项				
K	外部先导 注2				
P	安装底座 (U型部件)				
S	带浪涌吸收器 (压敏电阻)				
H	附属单向阀 (仅应用于3位中封)				
N	附属螺堵 (3通阀用)				
NC	常闭3通阀 组装螺堵 (C1:A.E1:R1)				
NO	常通3通阀 组装螺堵 (C2:B.E2:R2)				

g 电压					
AC100V	AC100V 50/60Hz				
AC200V	AC200V 50/60Hz				
DC 12V	DC 12V				
DC 24V	DC 24V				
AC110V	AC110V 50/60Hz				
AC220V	AC220V 50/60Hz				

选定型号时的注意事项

注2: 关于外部先导(K)的真空加压使用、气缸气口加压使用、排气加压使用, 请另外商谈。

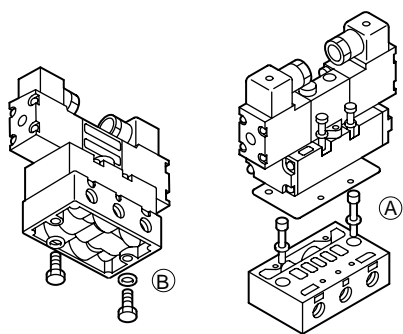
型号表示例

4F440 - 08 - M2P - AC100V

- a 机种名: 4F4
- b 切换位置区分 : 3位A·B·R连接
- c 接管口径 : Rc1/4
- d 手动装置 : 非锁定式
- e 电线连接 : 用无符号DIN端子箱(Pg11)
- f 其他选择项 : 安装底座
- g 电压 : AC100V

4F4~7单体的安装方法

安装



	B场合	A场合
4F4	M 8	M 6
4F5	M 8	M 6
4F6	M10	M 8
4F7	M12	M10

MN3E0
MN4E0

4SA/B0

4SA/B1

4GA/B

M4GA/B

MN4GA/B

4GA/B
(主阀)

W4GA/B2

MN3S0
MN4S0

4TB

4L2-4·
LMF0

4KA/B

4F

PV5·
CMF

3MA/B0

3PA/B

P·M·B

NP·NAP
NVP

4F 0E

HMV
HSV

SKH

PCD·
FS·FD

先
导
式
5
通
阀