

个别配线集成 · 直接配管 先导式5通阀 Selex阀

(A)M4F0-1-2-3 Series

适应缸径： 16~ 100

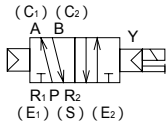


详细情况请参阅卷末第26页。

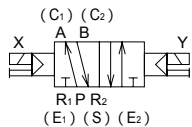


JIS符号

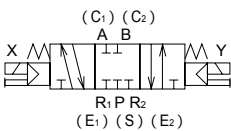
5通道阀
2位单电控



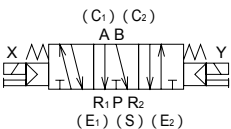
2位双电控



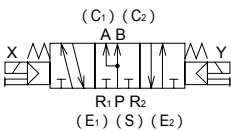
3位中封



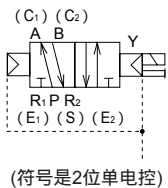
3位A · B · R连接



3位P · A · B连接



外部先导



通用规格

项目	内容
集成方式	集成整体型
集成种类	公共给气 · 公共排气 公共给气 · 公共排气
连数	2~10连
阀种类和操作方式	先导式软滑阀
使用流体	压缩空气
最高使用压力 MPa	1.0
最低使用压力 MPa	参照下述各机种规格
保证耐压力 MPa	1.5
环境温度 °C	-10~60(但不得冻结)
流体温度 °C	5~60
给油	不要(给油时使用 透平油ISOVG32)
防护等级	防尘
振动/冲击	50以下/300以下
使用场合	不可在腐蚀性气体场合中使用

注1：环境温度表示在保管和设置状态下的温度，与运转时的流体温度不同

电气规格

项目		(A)4F0~1	4F2 · 3	
额定电压	AC	100, 200 (50 / 60Hz)		
	V DC	12, 24		
额定电压变动范围		± 10%		
启动电流	A AC	100V	0.056 / 0.044	0.170 / 0.140
		200V	0.034 / 0.026	0.090 / 0.070
	DC	12V	0.150	0.500
		24V	0.075	0.250
保持电流	A AC	100V	0.028 / 0.022	0.100 / 0.080
		200V	0.017 / 0.013	0.050 / 0.040
	DC	12V	0.150	0.500
		24V	0.075	0.250
功率	W AC	100V	1.8 / 1.4	5.0 / 4.0
		200V	2.1 / 1.6	5.0 / 4.0
	DC	12V	1.8	6
	24V	1.8	6	
耐热等级		B(封装线圈)		

注1：额定电压AC100V 50/60Hz的可以在AC110V 60Hz下使用，额定电压AC200V 50/60Hz的可以在AC220V 60Hz下使用。

各机种规格

项目		(A)4F0 注1	4F1	4F2	4F3	
最低使用压力 MPa	2位	单电控	0.15	0.15	0.10	
		双电控	0.15	0.10	0.10	
	3位	中封	-	0.20	0.15	0.15
		A · B · R连接 P · A · B连接				
接管口径 注2	P(S)气口		Rc 1/8	Rc 1/4	Rc 3/8	Rc 1/2
	R ₁ (E ₁), R ₂ (E ₂)气口		Rc 1/8	Rc 1/8	Rc 3/8	Rc 1/2
	A(C), B(C)气口		M5 Rp 1/8	Rp 1/8 Rp 1/4	Rp 1/4	Rp 1/4 Rp 3/8
响应时间 注3	ms	30	30	50	50	

注1：(A)是单电控型的场合，构成A4F010。

注2：(A)4F0、4F1、4F2、4F3的配管气口的螺纹也对应于G螺纹、NPT螺纹，请咨询协商。

注3：响应时间是在提供的压力为0.5MPa、无润滑油条件下ON时的数值。其值随压力和供应的润滑油的质量而变化。

流量特性

机种型号	切换位置区分		接管口径	C [dm ³ / (s · bar)]	b	
(A)4F0 注2	2位	单电控	M5	0.61	0.35	
		双电控				
	2位	单电控	Rp1/8	0.74	0.27	
		双电控				
4F1	2位	单电控	Rp1/8	2.0	0.33	
		双电控				
	3位	中封	Rp1/4	1.5	0.31	
		A · B · R连接		1.6	0.29	
4F2	2位	单电控	Rp1/4	3.0	0.33	
		双电控				
	3位	中封		2.5	0.43	
		A · B · R连接				
4F3	2位	单电控	Rp1/4	3.9	0.42	
		双电控				
		3位		中封	4.0	0.35
				A · B · R连接	4.5	0.42
	2位	单电控	Rp3/8	5.8	0.42	
		双电控				
		3位		中封	4.4	0.42
				A · B · R连接	5.1	0.46
3位	P · A · B连接	4.4	0.42			

注1：有效截面积S与声速导率C的换算是S = 5.0 × C。

注2：(A)是单电控型的场合，构成为A4F010。

禁铜处理规格

禁止使用铜系或PTFE材质的元件

- 电压 - P6

(4F0是不可制作的)

MN3E0
MN4E0

4SA/B0

4SA/B1

4GA/B

M4GA/B

MN4GA/B

4GA/B
(主阀)

W4GA/B2

MN3S0
MN4S0

4TB

4L2-4·
LMF0

4KA/B

4F

PV5·
CMF

3MA/B0

3PA/B

P·M·B

NP·NAP
NVP

4F 0E

HMV
HSV

SKH

PCD·
FS·FD

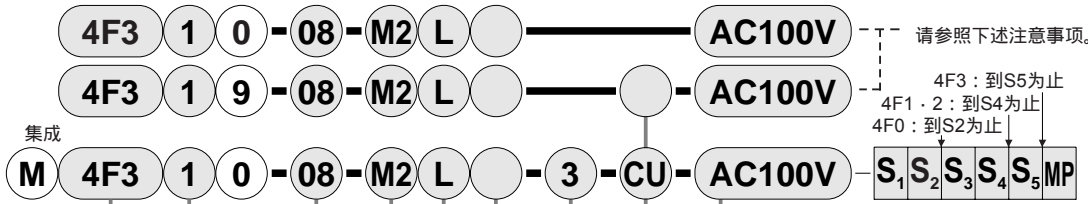
个先
别导
配式
线5
集通
成阀

(A)M4F0 ~ 3 Series

个别配线集成; 直接配管

个别配线集成; 直接配管型号表示方法

集成用电磁阀单体



请参照下述注意事项。
请记入862~863页「集成规格书」

4F3 : 到S5为止
4F1 - 2 : 到S4为止
4F0 : 到S2为止

请标明混合集成场合时的阀各种机能的数量表示位置。
请参阅829页。

a 机种型号				
4	4	4	4	4
F	F	F	F	F
0	1	2	3	

符号	内容				
b 切换位置区分					
1	2位单电控				
2	2位双电控				
3	3位中封				
4	3位A·B·R连接				
5	3位P·A·B连接				
8	混合集成				

c 接管口径					
M5	M5				
06	Rp 1/8				
08	Rp 1/4				
10	Rp 3/8				

d 手动装置					
M1	锁定式				
无符号	锁定式				
无符号	非锁定式				
M2	非锁定式				
M3	带手柄锁定式				
M4	带防尘盖非锁定式				
M6	非锁定式垂直方向				
R	手动装置的位置变更				

e 电线连接					
B					
无符号	小型端子箱				
L			注2	③	
L2			②	注2	③
无符号	DIN端子箱 (Pg11)				
L	DIN端子箱 (Pg11)		注2	③	
F	DIN端子箱 (G1/2)				
C			②		
C1					
C2	C型拉插件(导线横方向)		②	④	③
C3				④	③
D			②		
D1					
D2	D型拉插件(导线垂直方向)		②	④	③
D3				④	③
无符号	直接导线				
E					
E1	导线管导线 (CTC19)				
E2	导线管导线 (G1/2)				

f 其他选择项					
无符号	没有选择项				
S	带浪涌吸收器(压敏电阻)				
N	附属塞子(3通用)				
NC	3方阀使用 带塞子组件 (C1:A.E1:R1)				
NO	3方阀使用 带塞子组件 (C2:B.E2:R2)				

g 连数					
2	2连				
?	?				
10	10连				

h 排气安装方式					
CL	集中排气·L形部件 (2位单电控用)				
CU	集中排气·U形部件				
IL	个别排气·L形部件 (2位单电控用)				
IU	个别排气·U形部件				
C	集中排气				
I	个别排气				

i 电压					
AC100V	AC100V 50 / 60Hz				
AC200V	AC200V 50 / 60Hz				
DC 12V	DC 12V				
DC 24V	DC 24V				
AC110V	AC110V 50 / 60Hz				
AC220V	AC220V 50 / 60Hz				

b 切换位置区分

c 接管口径

d 手动装置

e 电线连接

- ② 带导线(300mm)
 - ④ 带浪涌吸收器
 - ③ 带指示灯
- 注2: L、L2的DC型内藏带浪涌吸收器(回路图请见第795页)

f 其他选择项

g 连数

h 排气安装方式

i 电压

注意: 集成用电磁阀单体要根据机种的不同进行如下的分别使用。

4F0~4F1的场合

4F1 b 0 - c - d e f - i
作为修补品使用时, 请根据机种的不同从其他途径同时购进如下所记的密封垫圈全套组件。
M4F0-密封垫圈全套组件
M4F1-密封垫圈全套组件
M4F1-I-密封垫圈全套组件

4F2~4F3的场合

排气安装方式CL、CU、IL、IU的场合
4F3 b 0 - c - d e f - i
作为修补品使用时, 请根据机种的不同从其他途径同时购进如下所记的密封垫圈全套组件。
M4F2-密封垫圈全套组件
M4F3-密封垫圈全套组件

排气安装方式C、I的场合

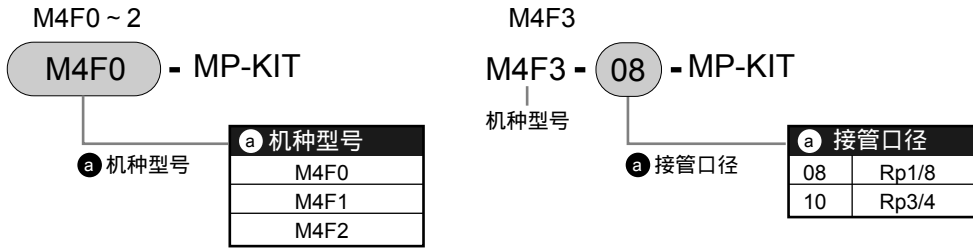
4F3 b 9 - c - d e f - h - i
(但是在h项, C场合: 无符号, I场合: 请记上I)
作为修补品使用时, 请根据机种的不同从其他途径同时购进如下所记的密封垫圈全套组件。
M4F2-2-密封垫圈全套组件
M4F3-2-密封垫圈全套组件

型号表示例

M4F340 - 08 - M2ES - 5 - C - AC100V

- a 机种名: M4F3
- b 切换位置区分: 3位A·B·R连接
- c 接管口径: Rp1/4
- d 手动装置: 非锁定式
- e 电线连接: 直接导线
- f 其他选择项: 带浪涌吸收器
- g 连数: 5连
- h 排气安装方式: 集中排气
- i 电压: AC100V

遮蔽板组件型号表示方法(带密封垫圈)



混合集成型号表示方法



混合集成型号表示方法的记入方法

在型号表示方法的末尾在各种机能(切换位置区分)下记入数量。
机能和符号如下表所示。

例：2位单电控 S1

符号	机能(切换位置区别)
S1	2位单电控
S2	2位双电控
S3	3位中封
S4	3位A·B·R连接
S5	3位P·A·B连接
MP	遮蔽板

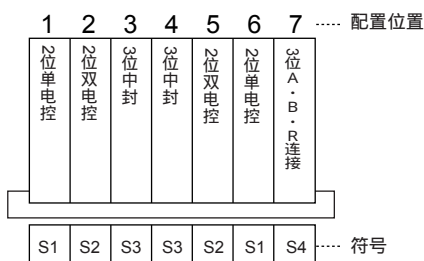


在备注栏中记入机能(切换位置区分)和配置位置

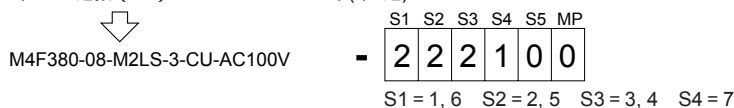
切换位置符号= ,第 连(连数的计算方法请阅览各自的外形尺寸图(830~850页))

例：S1 =1, 6 (1, 6连是2位单电控)

型号表示例 7连的场所



- 2位单电控 (S1) : 2个(第1连、第6连)
- 2位双电控 (S2) : 2个(第2连、第5连)
- 3位中封 (S3) : 2个(第3连、第4连)
- 3位ABR连接 (S4) : 1个(第7连)



- MN3E0
- MN4E0
- 4SA/B0
- 4SA/B1
- 4GA/B
- 4MGA/B
- MN4GA/B
- 4GA/B (主阀)
- W4GA/B2
- MN3S0
- MN4S0
- 4TB
- 4L2-4·LMF0
- 4KA/B
- 4F
- PV5·CMF
- 3MA/B0
- 3PA/B
- P·M·B
- NP·NAP
- NVP
- 4F 0E
- HMV
- HSV
- SKH
- PCD·FS·FD
- 个别配线集成式5通阀