

个别配线集成·底板配管 先导式5通道阀 Selex阀

M4F4-5-6-7 Series

适应缸径： 63~ 250



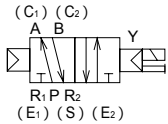
详细情况请参阅卷末第26页。



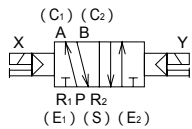
JIS符号

5通道阀

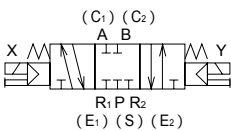
2位单电控



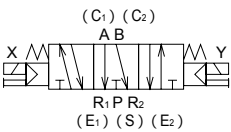
2位双电控



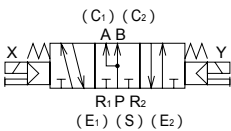
3位中封



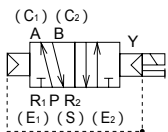
3位A·B·R连接



3位P·A·B连接



外部先导



(符号是2位单电控)

通用规格

项目	内容
集成方式	集成整体型
集成种类	公共给气、公共排气
连数	2~10连
阀种类和操作方式	先导式滑阀
使用流体	压缩空气
最高使用压力 MPa	1.0
最低使用压力 MPa	参照下述各机种规格
保证耐压力 MPa	1.5
环境温度 °C	-10~60(但不得冻结)
流体温度 °C	5~60
给油	不要(给油时使用透平油 ISOVG32)
防护等级	防尘
振动/冲击 m/s ²	50以下/300以下
使用场合	不可在腐蚀性气体场合中使用

注1：环境温度表示在保管和设置状态下的温度，与运转时的流体温度不同。

电气规格

项目	4F4~7		
额定电压 V	AC	100、200 (50 / 60Hz)	
	DC	24	
额定电压变动范围	± 10%		
启动电流 A	AC	100V	0.170 / 0.140
		200V	0.090 / 0.070
	DC	12V	0.50
		24V	0.250
保持电流 A	AC	100V	0.100 / 0.080
		200V	0.050 / 0.040
	DC	12V	0.50
		24V	0.250
功率 W	AC	100V	5.0 / 4.0
		200V	5.0 / 4.0
	DC	12V	6
		24V	6
耐热等级	B(封装线圈)		

注1：额定电压AC100V 50/60Hz的可以在AC110V 60Hz下使用，额定电压AC200V 50/60Hz的可以在AC220V 60Hz下使用。

各机种规格

项目		4F4	4F5	4F6	4F7
最低使用压力 MPa	2位	单电控	0.10	0.10	0.15
		双电控			
	3位	中封	0.15	0.15	
		A·B·R连接 P·A·B连接			
接管口径 注1	P(S)气口	Rc 3/8	Rc 1/2	Rc 3/4	Rc 1
	R ₁ (E ₁),R ₂ (E ₂)气口	Rc 3/8	Rc 1/2	Rc 3/4	Rc 3/4
	A(C),B(C)气口	Rc 1/4	Rc 3/8	Rc 1/2	Rc 3/4
响应时间 注2	ms	60	70	200	300

注1：配管气口的螺纹也对应于G螺纹，NPT螺纹，请咨询协商。

注3：响应时间是在提供的压力为0.5MPa、无润滑油条件下ON时的数值。其值随压力和供应的润滑油的质量而变化。

流量特性

机种型号	切换位置区分	接管口径	C[dm ³ /(s·bar)]	b	S(mm ²)	
4F4	2位	Rc1/4 Rc3/8	单电控	5.0	0.21	-
			双电控			
	3位		中封	4.7	0.24	
			A·B·R连接	5.3	0.29	
	P·A·B连接	5.3	0.29			
4F5	2位	Rc3/8 Rc1/2	单电控	10	0.32	
			双电控			
	3位		中封	9.7	0.28	
			A·B·R连接	9.8	0.25	
P·A·B连接						
4F6	2位	Rc1/2 Rc3/4	单电控	18	0.31	
			双电控			
	3位		中封	15	0.23	
			A·B·R连接			
	P·A·B连接					
4F7	2位	Rc3/4 Rc1	单电控	-	-	160
			双电控			
	3位		中封	-	-	
			A·B·R连接			
	P·A·B连接					

注1: 有效截面积S与流速导率C的换算是 $S \approx 5.0 \times C$ 。

禁铜处理规格

禁止使用铜系或PTFE材质的元件

※※ - 电压 - P6

MN3E0
MN4E0

4SA/B0

4SA/B1

4GA/B

M4GA/B

MN4GA/B

4GA/B
(主阀)

W4GA/B2

MN3S0
MN4S0

4TB

4L2-4·
LMF0

4KA/B

4F

PV5·
CMF

3MA/B0

3PA/B

P·M·B

NP·NAP
NVP

4F 0E

HMV
HSV

SKH

PCD·
FS·FD

个
先
别
配
线
集
成
5
通
阀

M4F4~7 Series

个别配线集成; 底板配管

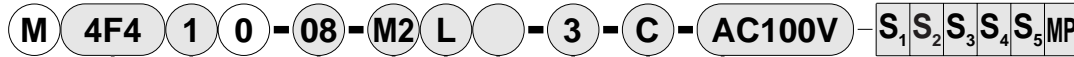
个别配线集成·底板配管型号表示方法

集成用电磁阀单体



请记入集成规格书「862-863页。」

集成



请标明混合集成场合时的阀各种机能的数量表示位置。请参阅下一页。

a 机种型号

4	4	4	4
F	F	F	F
4	5	6	7

符号	内容				
b 切换位置区别					
1	2位单电控				
2	2位双电控				
3	3位中封				
4	3位A·B·R连接				
5	3位P·A·B连接				
8	混合集成				
c 接管口径					
08	Rc 1/4				
08Y	Rc 1/4 (底面配管)				
10	Rc 3/8				
10Y	Rc 3/8 (底面配管)				
D15	Rc 1/2				
E20	Rc 3/4				
d 手动装置					
无符号	锁定式				
M2	非锁定式				
M3	带手柄锁定式				
e 电线连接					
无符号	DIN端子箱(Pg11)				
L	DIN端子箱(Pg11)·带指示灯 注1				
F	DIN端子箱(G1/2)				
E	直接导线				
E1	导线管导线(CTC19)				
E2	导线管导线(G1/2)				
B1	圆形端子箱 (G3/4)	在导线管导线 (E1)中组装			
B	圆形端子箱 (G1/2)				
BL	圆形端子箱 (G1/2) ·带指示灯				
G	圆形端子箱 带地线 (A-15a)				
GL	圆形端子箱 带地线 (A-15a) ·带指示				
f 其他选择项					
无符号	没有选择项				
K	外部先导 注2				
S	带浪涌吸收器(可变电阻)				
N	附属螺堵(3通阀用)				
NC	3方阀 (C1:A.E1:R1) 带组装螺堵				
NO	3方阀 (C2:B.E2:R2) 带组装螺堵				
g 连数					
2	2连				
3	3连				
10	10连				
h 排气安装方式					
C	集中排气				
i 电压					
AC100V	AC100V 50 / 60Hz				
AC200V	AC200V 50 / 60Hz				
DC 12V	DC 12V				
DC 24V	DC 24V				
AC110V	AC110V 50 / 60Hz				
AC220V	AC220V 50 / 60Hz				

a 机种型号

b 切换位置区别

c 接管口径

d 手动装置

e 电线连接

注1: DIN端子箱带指示灯的DC型是内藏带浪涌吸收器(回路图请见第795页。)

f 其他选择项

g 连数

h 排气安装方式

i 电压

型号选定时的事项

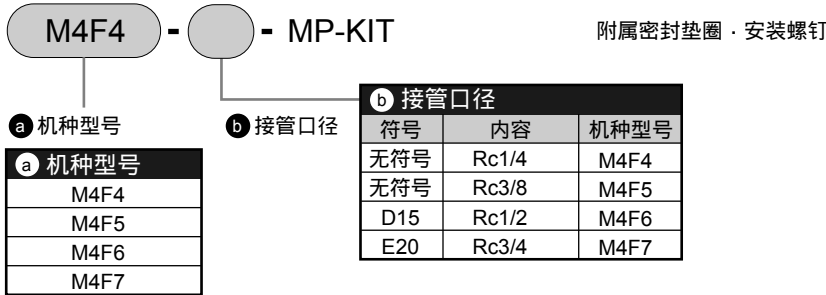
注2: 关于外部先导(K)的真空使用, 请另外商谈。

型号表示例

MF440-08-M2ES-5-C-AC100V

- a** 机种名: M4F4
- b** 切换位置区分: 3位A·B·R连接
- c** 接管口径: Rc1/4
- d** 手动装置: 非锁定式
- e** 电线连接: 直接导线
- f** 其他选择项: 带浪涌吸收器
- g** 连数: 5连
- h** 排气安装方式: 集中排气
- i** 电压: AC100V

遮蔽板部件型号表示方法



混合集成型号表示方法



混合集成型号表示方法的记入方法

在型号表示方法的末尾在各种机能(切换位置区分)下记入数量。
机能和符号如下表所示。

例: 2位单电控 S1

符号	机能(切换位置区分)
S1	2位单电控
S2	2位双电控
S3	3位中封
S4	3位A · B · R连接
S5	3位P · A · B连接
MP	遮蔽板

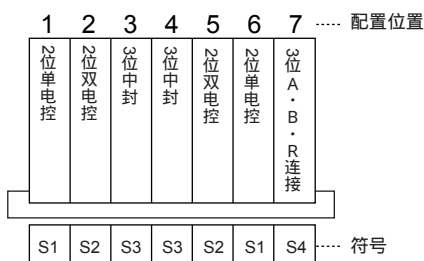


在备注栏中记入机能(切换位置区分)和配置位置。

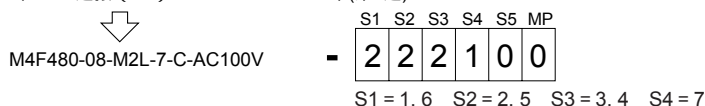
切换位置符号= , 第 连(连数的计算方法请阅览各自的外形尺寸图(856~859页)。)

例: S1 =1, 6 (第1, 6连是2位单电控)

型号表示例 7连の場合



2位单电控 (S1) : 2个(第1连、第6连)
 2位双电控 (S2) : 2个(第2连、第5连)
 3中封 (S3) : 2个(第3连、第4连)
 3位ABR连接 (S4) : 1个(第7连)



- MN3E0
- MN4E0
- 4SA/B0
- 4SA/B1
- 4GA/B
- M4GA/B
- MN4GA/B
- 4GA/B (主阀)
- W4GA/B2
- MN3S0
- MN4S0
- 4TB
- 4L2-4·LMF0
- 4KA/B
- 4F
- PV5·CMF
- 3MA/B0
- 3PA/B
- P·M·B
- NP·NAP
- NVP
- 4F 0E
- HMV
- HSV
- SKH
- PCD·FS·FD
- 个别配线集成式5通阀