



内部先导式3通阀 电磁阀搭载型

NP13・NP14 Series

- 常闭(通电时通)型、常通(通电时闭)型
- 接管口径: Rc3/8~Rc2

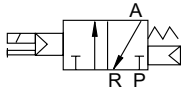


详细情况请参阅卷末第26页。

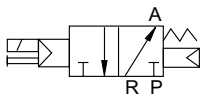


JIS符号

常闭型



常通型



通用规格

项 目	NP13	NP14
动作区分	常闭型(NC型)	常通型(NO型)
流体压供给气口	P气口	R气口
使用流体	压缩空气	
耐压力 MPa	1.2	
使用压力范围 MPa	0.2~0.8	
流体温度	5~60	
环境温度	NP13・NP14都是10A~25A时是-5~60、32A~50A时是-5~40	
耐热等级	B	
给油	不给油(但在给油时请使用透平油的1种ISO VG32。)	
阀座漏泄 cm ³ /min	1以下(空压0.2~0.8MPa)	
阀构造	内部先导式平衡截止阀构造	
安装姿势	自由	

各机种规格

项 目 机种型号	接管口径		通孔直径 (mm)	响应时间 (ms)	额定电压	视在功率(VA)				功率(W)		质量 (kg)
	P,A 气口	R气口				保持时		启动时		AC 50/60Hz	DC	
						50Hz	60Hz	50Hz	60Hz			
通电时开型:常闭型(P气口加压)												
NP13-10A	Rc3/8	Rc1/2	相当于14.8	30以下 (注1)	AC100,200V (50/60Hz)	3.9	3.1	9.2	7.2	2.0/1.7	4	0.7
NP13-15A	Rc1/2											0.7
NP13-20A	Rc3/4	Rc 1	相当于25.4	60以下 (注1)	AC110,220V (60Hz)	15	11	40	35	7.5/6.0	8	1.5
NP13-25A	Rc 1											1.5
NP13-32A	Rc1 ¹ / ₄	Rc 2	相当于41.4	120以下 (注1)	DC 24V	15	11	40	35	7.5/6.0	8	4.5
NP13-40A	Rc1 ¹ / ₂											4.5
NP13-50A	Rc 2											4.4
通电时闭型:常通型(R气口加压)												
NP14-10A	Rc3/8	Rc1/2	相当于14.8	30以下 (注1)	AC100,200V (50/60Hz)	3.9	3.1	9.2	7.2	2.0/1.7	4	0.7
NP14-15A	Rc1/2											0.7
NP14-20A	Rc3/4	Rc 1	相当于25.4	60以下 (注1)	AC110,220V (60Hz)	15	11	40	35	7.5/6.0	8	1.5
NP14-25A	Rc 1											1.5
NP14-32A	Rc1 ¹ / ₄	Rc 2	相当于41.4	120以下 (注1)	DC 24V	15	11	40	35	7.5/6.0	8	4.5
NP14-40A	Rc1 ¹ / ₂											4.5
NP14-50A	Rc 2											4.4

注1:响应时间是在提供的压力为0.5MPa、不给油条件下ON时的数值。
其值随压力和供应的润滑油的质量而变化。

注2:请在容许电压范围即额定电压的±10%以内使用。

流量特性

机种型号	P A				A R				
	C [dm ³ /(s·bar)]	b	Cv值	S (mm ²)	C [dm ³ /(s·bar)]	b	Cv值	S (mm ²)	
通电时开型：常闭型(P气口加压)									
NP13-10A	15	0.31	3.4	-	16	0.28	3.4	-	MN3E0 MN4E0
NP13-15A	18	0.29	3.6	-	17	0.26	3.6	-	4SA/B0
NP13-20A	-	-	8.4	195	-	-	8.6	200	4SA/B1
NP13-25A	-	-	8.6	200	-	-	9.0	210	
NP13-32A	-	-	25.8	600	-	-	26.2	610	4GA/B
NP13-40A	-	-	27.0	630	-	-	26.6	620	
NP13-50A	-	-	28.2	660	-	-	27.0	630	M4GA/B
机种型号	R A				A P				
	C [dm ³ /(s·bar)]	b	Cv值	S (mm ²)	C [dm ³ /(s·bar)]	b	Cv值	S (mm ²)	
通电时闭型：常通型(R气口加压)									
NP14-10A	15	0.31	3.4	-	15	0.33	3.4	-	4GA/B (主阀)
NP14-15A	17	0.30	3.6	-	18	0.31	3.6	-	
NP14-20A	-	-	8.6	200	-	-	8.4	195	W4GA/B2
NP14-25A	-	-	9.0	210	-	-	8.6	200	
NP14-32A	-	-	26.2	610	-	-	25.8	600	MN3S0 MN4S0
NP14-40A	-	-	26.6	620	-	-	27.0	630	
NP14-50A	-	-	27.0	630	-	-	28.2	660	4TB

注1：有效截面积S和音速传导率C的换算公式是 $S = 5.0 \times C$ 。

4L2-4·
LMF0

4KA/B

4F

PV5·
CMF

3MA/B0

3PA/B

P·M·B

NP·NAP
NVP

4F 0E

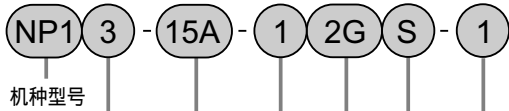
HMV
HSV

SKH

PCD·
FS·FD

大流量
3通
先导式
电磁阀
磁阀

型号表示方法



符号	内容		
a	3	常闭(NC)型	
	4	常通(NO)型	
b 接管口径	10A	Rc 3/8	
	15A	Rc 1/2	
	20A	Rc 3/4	
	25A	Rc 1	
	32A	Rc 1 1/4	
	40A	Rc 1 1/2	
	50A	Rc 2	
c	阀体		
	1	铝	
	密封件		
		丁腈橡胶	
d 线圈支架	2C	标准	直接线圈
	2G	选择项	带DIN端子箱(Pg螺钉)
	2H		带指示灯带DIN端子箱(Pg螺钉)
	3T		带T型端子箱(G1/2)
	3R		带指示灯带T型端子箱(G1/2)
e	无符号	无选择项	
	S	带浪涌吸收器	
f 额定电压	1	标准	AC100V (50/60Hz) ,AC110V (60Hz)
	2		AC200V (50/60Hz) ,AC220V (60Hz)
	3		DC24V
	AC110V	特注	AC110V (50/60Hz)
	AC220V		AC220V (50/60Hz)

⚠ 型号选定时的注意事项

注1：DIN端子箱的Pg螺钉在接管口径是10A~25A时是Pg9，在连接管口径是23A~50A时是Pg11。

注2：带浪涌吸收器时：接管口径10A~25A，则在附加线圈外。32A~50A则在内置线圈内。带端子箱线圈时，在端子箱中进行安装。

注3：手动操作(非锁定式)是标准规格。

型号表示例

NP13-15A-12GS-1

机种名：NP

- a 动作区别 : 常闭(NC)型
- b 接管口径 : Rc 1/2
- c 阀体·密封件材质组合 : 阀体/铝, 密封件/丁腈橡胶
- d 线圈支架 : 带DIN端子箱
- e 其他选择项 : 带浪涌吸收器
- f 电压 : AC100V (50/60Hz)、AC110V (60Hz)