



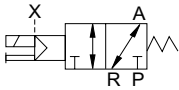
外部先导式3通阀 电磁阀搭载型

# NVP11 Series

- 通用型
- 连接口径 Rc3/8~Rc2

CE 详细情况请见卷末 26 页。 CAD

## JIS符号



## 通用规格

项 目	NVP11
动作区分	通用型
使用流体	压缩空气、低真空
耐压力 MPa	1.2
使用压力范围 MPa	0 ~ 0.8(但真空使用时是 $1.3 \times 10^2 \sim 8 \times 10^5 \text{Pa(abs)}$ )
流体温度	5 ~ 60
环境温度	10A ~ 25A时是 - 5 ~ 60、32A ~ 50A时是 - 5 ~ 40
耐热等级	B
给油	不给油 (但在给油时请使用透平油的1种ISO VG32。)
阀座漏泄 cm <sup>3</sup> /min	1以下(空压0.02 ~ 0.8MPa)
阀构造	外部先导式平衡截止阀构造
安装姿势	自由
先导空气压力 MPa	0.35 ~ 0.7
先导接管口径(X气口)	Rc1/8

## 各机种规格

项 目 机种型号	接管口径		通孔直径 (mm)	响应时间 (ms)	额定电压	视在功率(VA)				功率(W)		质量 (kg)
	P,A 气口	R气口				保持时		启动时		AC 50/60Hz	DC	
						50Hz	60Hz	50Hz	60Hz			
NVP11-10A	Rc3/8	Rc1/2	14.8相当	30以下 (注1)	AC100、200V (50/60Hz)	3.9	3.1	9.2	7.2	2.0/1.7	4	0.7
NVP11-15A	Rc1/2											0.7
NVP11-20A	Rc3/4	Rc 1	25.4相当	60以下 (注1)	AC110、220V (60Hz)	15	11	40	35	7.5/6.0	8	1.5
NVP11-25A	Rc 1											1.5
NVP11-32A	Rc1 1/4	Rc 2	41.4相当	120以下 (注1)	DC 24V	15	11	40	35	7.5/6.0	8	4.5
NVP11-40A	Rc1 1/2											4.5
NVP11-50A	Rc 2											4.4

注1：响应时间是在提供的压力为0.5MPa、不给油条件下ON时的值。

其值随压力和供应的润滑油的质量而变化。  
注2：请在容许电压范围即额定电压的 ± 10% 以内使用。

## 流量特性

机种型号	P A				A R			
	C [ dm <sup>3</sup> / ( s · bar ) ]	b	Cv值	S ( mm <sup>2</sup> )	C [ dm <sup>3</sup> / ( s · bar ) ]	b	Cv值	S ( mm <sup>2</sup> )
NVP11-10A	15	0.31	3.4	-	16	0.28	3.4	-
NVP11-15A	18	0.29	3.6	-	17	0.26	3.6	-
NVP11-20A	-	-	8.4	195	-	-	8.6	200
NVP11-25A	-	-	8.6	200	-	-	9.0	210
NVP11-32A	-	-	25.8	600	-	-	26.2	610
NVP11-40A	-	-	27.0	630	-	-	26.6	620
NVP11-50A	-	-	28.2	660□	-	-	27.0	630□

注1：有效截面积S和音速传导率C的换算公式是  $S = 5.0 \times C$ 。

型号表示方法



机种型号

a 动作区别

b 接管口径

c 阀体・密封件材质组合

d 线圈支架  
注1

e 其他选择项  
注2

f 额定电压

符号	内 容	
a	1	通用型
b 接管口径	10A	Rc 3/8
	15A	Rc 1/2
	20A	Rc 3/4
	25A	Rc 1
	32A	Rc 1 1/4
	40A	Rc 1 1/2
	50A	Rc 2
c	1	阀体 铝
		密封件 丁腈橡胶
d 线圈支架	2C	标准 直接线圈
	2G	选择项 带DIN端子箱(Pg螺钉)
	2H	选择项 带指示灯带DIN端子箱(Pg螺钉)
	3T	选择项 带T型端子箱 ( G1/2 )
	3R	选择项 带指示灯带T型端子箱 ( G1/2 )
e	无符号	无选择项
	S	带浪涌吸收器
f 额定电压	1	标 准 AC100V50/60Hz,AC110V60Hz
	2	标 准 AC200V50/60Hz,AC220V60Hz
	3	标 准 DC24V
	AC110V	特注 AC110V50/60Hz
	AC220V	特注 AC220V50/60Hz

型号选定时的注意事项

注1：DIN端子箱的Pg螺钉在接管口径是10A~25A时是Pg9，在接管口径是23A~50A时是Pg11。  
注2：带浪涌吸收器时：接管口径10A~25A，则在附加线圈外。32A~50A则在内置线圈内。  
带端子箱线圈时，在端子箱中进行安装。  
注3：手动操作(非锁定式)是标准规格。

型号表示例

NVP11-15A-12GS-1

机种名：NVP

- a 动作区别 : 通用型  
b 接管口径 : Rc 1/2  
c 阀体・密封件材质组合 : 阀体/铝，密封件/丁腈橡胶  
d 线圈支架 : 带DIN端子箱  
e 其他选择项 : 带浪涌吸收器  
f 电压 : AC100V50/60Hz、AC110V60Hz

MN3E0  
MN4E0

4SA/B0

4SA/B1

4GA/B

M4GA/B

MN4GA/B

4GA/B  
(主阀)

W4GA/B2

MN3S0  
MN4S0

4TB

4L2-4・  
LMF0

4KA/B

4F

PV5・  
CMF

3MA/B0

3PA/B

P・M・B

NP・NAP  
NVP

4F 0E

HMV  
HSV

SKH

PCD・  
FS・FD

外部  
先导式  
电磁阀  
大流量  
3通  
磁阀