

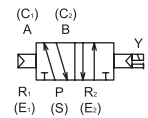
单体阀 先导式防爆型 5通阀 Selex阀 4F※※0E Series

●适应缸径：φ63～φ250

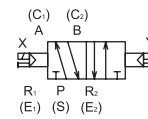


JIS符号

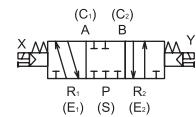
2位·单电控



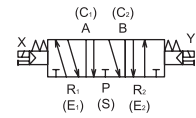
2位·双电控



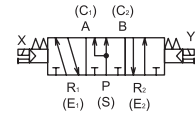
3位·中封



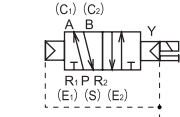
3位·ABR连接



3位·PAB连接



●外部先导式



(符号是2位单电控)

通用规格

| 项目 | 内容 |
|------------------------|-----------------------|
| 阀的种类和操作方式 | 先导式滑柱阀 |
| 使用流体 | 压缩空气 |
| 最高使用压力 MPa | 1.0 |
| 最低使用压力 MPa | 参照下述各机种规格 |
| 保证耐压力 MPa | 1.5 |
| 环境温度 °C(注1) | -10~60(但不得冻结) |
| 流体温度 °C | 5~60 |
| 给油 | 不要(给油时, 使用透平油ISOVG32) |
| 防爆性能 | d2G4/d II BT4 |
| 手动装置 | 锁定式 |
| 振动/冲击 m/s ² | 50以下/300以下 |
| 使用场合 | 不可在腐蚀性气体中使用 |

注1: 环境温度表示保管和设置状态下的温度, 与工作时的流体温度是不同的。

电气规格

| 项目 | 内容 | | |
|----------|----|--------------------|-------------|
| 额定电压 | AC | 100V,200V(50/60Hz) | |
| | DC | 24V | |
| 注1 | | | |
| 额定电压变动范围 | | ±10% | |
| 启动电流 | AC | 100V | 0.186/0.135 |
| | | 200V | 0.093/0.068 |
| A | DC | 24V | 0.166 |
| | | | |
| 保持电流 | AC | 100V | 0.06/0.05 |
| | | 200V | 0.03/0.025 |
| A | DC | 24V | 0.166 |
| | | | |
| 功率 | AC | 100V | 4.5/4 |
| | | 200V | 4.5/4 |
| W | DC | 24V | 4 |
| | | | |
| 耐热等级 | | A(注2,H) | |

注1: 额定电压AC100V 50/60Hz可以在AC110V 60Hz下使用, 额定电压AC200V 50/60Hz可以在AC220V 60Hz下使用。

注2: 耐热等级H是选择项。尺寸与A相同。

各机种规格

| 项目 | | 4F3 | 4F4 | 4F5 | 4F6 | 4F7 | |
|------------|--------------|--------------|--------------|--------------|--------------|--------------|------------|
| 最低使用压力 MPa | 2位 | 单电控 | 0.1 | 0.1 | 0.1 | 0.15 | |
| | | 双电控 | | | | | |
| | 3位 | 中封 | 0.15 | 0.15 | 0.15 | | |
| | | A·B·R连接 | | | | | |
| 接管口径 注1 | 给气气口S, 气缸气口C | Rp1/4, Rp3/8 | Rc1/4, Rc3/8 | Rc3/8, Rc1/2 | Rc1/2, Rc3/4 | Rc3/4, Rc1 | |
| | | 排气气口 E | Rp1/4, Rp3/8 | Rc1/4, Rc3/8 | Rc3/8, Rc1/2 | Rc1/2, Rc3/4 | Rc3/4, Rc1 |
| | | 先导式排气气口(PE) | (Rp1/8) | (Rc1/8) | (Rc1/8) | (Rc1/4) | (Rc1/4) |
| 响应时间 注2 | | ms | 100 | 120 | 140 | 400 | 600 |
| 质量 kg | 2位 | 单电控 | 0.80 | 1.18 | 1.62 | 2.42 | 4.32 |
| | | 双电控 | 1.20 | 1.60 | 2.00 | 2.90 | 4.80 |
| | 3位 | 1.66 | 2.00 | 2.30 | 3.40 | 5.90 | |

注1: 4F4~7配管气口的螺纹是否也与NPT螺纹相对应这点请进行咨询。(但是外部导线入口是G1/2)

注2: 响应时间是在提供的压力为0.5MPa, 不给油条件下ON时的数值。其值随压力和供应的润滑油的质量而变化。

流量特性

| 机种型号 | 切换位置区分 | | 接管口径 | C [dm ³ /(s·bar)] | b | S (mm ²) | |
|---------|--------|---------|-------|------------------------------|------|----------------------|------|
| 4F3 | 2位 | 单电控 | Rp1/4 | 3.9 | 0.42 | - | |
| | | 双电控 | | | | | |
| | 3位 | 中封 | | Rp3/8 | 4.0 | | 0.35 |
| | | A·B·R连接 | | | | | |
| | | P·A·B连接 | | | | | |
| | 2位 | 单电控 | Rp3/8 | 5.8 | 0.42 | | |
| | | 双电控 | | | | | |
| | 3位 | 中封 | | 5.1 | 0.46 | | |
| A·B·R连接 | | | | | | | |
| P·A·B连接 | | | | | | | |
| 4F4 | 2位 | 单电控 | | Rc1/4 | 5.0 | 0.21 | - |
| | | 双电控 | | | | | |
| | 3位 | 中封 | Rc3/8 | | 4.7 | 0.24 | |
| | | A·B·R连接 | | | | | |
| 4F5 | 2位 | 单电控 | Rc3/8 | 10 | 0.32 | - | |
| | | 双电控 | | | | | |
| | 3位 | 中封 | | Rc1/2 | 9.7 | | 0.28 |
| | | A·B·R连接 | | | | | |
| 4F6 | 2位 | 单电控 | Rc1/2 | 18 | 0.31 | - | |
| | | 双电控 | | | | | |
| | 3位 | 中封 | | Rc3/4 | 15 | | 0.23 |
| | | A·B·R连接 | | | | | |
| 4F7 | 2位 | 单电控 | Rc3/4 | - | - | 160 | |
| | | 双电控 | | | | | |
| | 3位 | 中封 | | Rc1 | - | | - |
| | | A·B·R连接 | | | | | |
| | | P·A·B连接 | | | | | |

注1：有效截面积S与音速传导C的换算公式是S = 5.0 × C。

MN3E0
MN4E0

4SA/B0

4SA/B1

4GA/B

M4GA/B

MN4GA/B

4GA/B
(主阀)

W4GA/B2

MN3S0
MN4S0

4TB

4L2-4·
LMF0

4KA/B

4F

PV5·
CMF

3MA/B0

3PA/B

P·M·B

NP·NAP
NVP

4F 0E

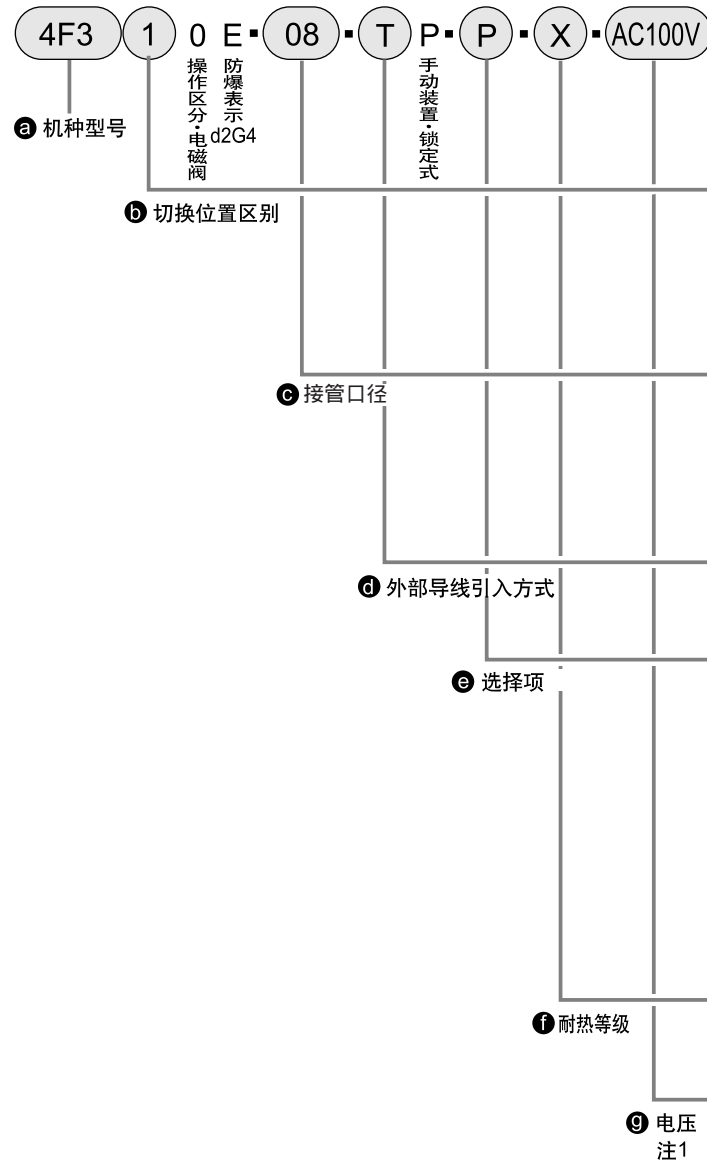
HMV
HSV

SKH

PCD·
FS·FD先
导
式
防
爆
型
5
通
阀

型号表示方法

●Selex防爆型5通阀



| a 机种型号 | | | | |
|--------|---|---|---|---|
| 4 | 4 | 4 | 4 | 4 |
| F | F | F | F | F |
| 3 | 4 | 5 | 6 | 7 |

| 符号 | 内容 | | | | | |
|-------------------|--|---|---|---|---|---|
| b 切换位置区别 | | | | | | |
| 1 | 2位置单电控 | ● | ● | ● | ● | ● |
| 2 | 2位置双电控 | ● | ● | ● | ● | ● |
| 3 | 3位置中封 | ● | ● | ● | ● | ● |
| 4 | 3位置A·B·R连接 | ● | ● | ● | ● | ● |
| 5 | 3位置P·A·B连接 | ● | ● | ● | ● | ● |
| c 接管口径 | | | | | | |
| 08 | Rp1/4(4F3用), Rc1/4 | ● | ● | | | |
| 10 | Rp3/8(4F3用), Rc3/8 | ● | ● | ● | | |
| 15 | Rc1/2 | | | ● | ● | |
| 20 | Rc3/4 | | | | ● | ● |
| 25 | Rc1 | | | | | ● |
| d 外部导线引入方式 | | | | | | |
| T | 电线管螺纹结合方式(标准) | ● | ● | ● | ● | ● |
| G | 耐压填料管螺纹进入式(选择项) 注3 | ● | ● | ● | ● | ● |
| e 选择项 | | | | | | |
| 无符号 | 无选择项 | ● | ● | ● | ● | ● |
| K | 外部先导 注4 | | ● | ● | ● | ● |
| P | 安装底座L部件(4F3 2位单电控用) 安装底座U部件(4F4~4F7用) | ● | ● | ● | ● | ● |
| P1 | 安装底座U部件(2位双电控、3位用) | ● | | | | |
| H | 附加单向阀(3位置中封专用) | ● | ● | ● | ● | ● |
| N | 附加螺堵(3通阀用) | ● | ● | ● | ● | ● |
| NC | 组装螺堵(C1:A,E1:R1) | ● | ● | ● | ● | ● |
| NO | 组装螺堵(C2:B,E2:R2) | ● | ● | ● | ● | ● |
| R | 手动装置的位置变更 | ● | | | | |
| f 耐热等级 | | | | | | |
| 无符号 | A(标准品) | ● | ● | ● | ● | ● |
| X | H(选择项) | ● | ● | ● | ● | ● |
| g 电压 | | | | | | |
| AC100V | AC100V(50/60Hz), AC110V 60Hz | ● | ● | ● | ● | ● |
| AC200V | AC200V(50/60Hz), AC220V 60Hz | ● | ● | ● | ● | ● |
| DC24V | DC24V | ● | ● | ● | ● | ● |
| DC12V | DC12V | ● | ● | ● | ● | ● |
| AC110V | AC110V(50/60Hz) | ● | ● | ● | ● | ● |
| AC220V | AC220V(50/60Hz) | ● | ● | ● | ● | ● |

型号选定时的注意事项

注1: 作为订货生产产品仅可制作下述电压产品。
(掲載电压以外的电压没有认定)

| | | |
|--------|----------------|---|
| 电 压 | AC[V](50/60Hz) | 12, 24, 48, 115, 120, 125, 127, 210, 230, 240, 250, 380 |
| | DC[V] | 45, 48, 80, 100, 110, 125 |

注2: 线圈订货必须是先导阀组件。

注3: 为确保在G型中使用的电缆的防爆性, 必须从下述电缆中选择

| 电缆的种类 | 线芯数 | 公称截面积 | 材料构成 | 加工外径 |
|---------------------|-----|------------------|-------|--------|
| 聚乙烯电缆 (EV) | 2芯 | 2mm ² | 7/0.6 | φ 10.5 |
| 600V尼龙绝缘尼龙包皮电缆 (VV) | 2芯 | 2mm ² | 7/0.6 | φ 10.5 |
| 控制尼龙绝缘尼龙包皮电缆 (CVV) | 2芯 | 2mm ² | 7/0.6 | φ 10.5 |

注4: 关于外部先导(K)的真空加压使用、气缸气口加压使用、排气加压使用, 请另外商谈。

〈型号表示例〉

4F410E-10-GP-P-X-AC100V

- a** 机种 : 先导式防爆型5通阀
- b** 切换位置区别 : 2位单电控
- c** 连接口径 : Rc3/8
- d** 外部导线引入方式 : 耐压填料管螺纹进入式
- e** 选择项 : 安装底脚U型部件
- f** 耐热等级 : H
- g** 电压 : AC100V