

单体阀 ISO 尺寸 1
I/O 接插件类型
先导式 5 通阀 ISO 标准阀

PV5-6R Series

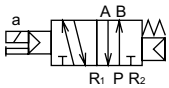
●适应缸径：最大 $\phi 100$



JIS 符号

5通阀

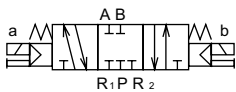
2位单电控 (FG-S)



2位双电控 (FG-D)

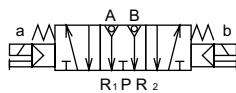


3位中封 (FHG)



3位中封

无泄漏型 (FPG)



3位A·B·R连接 (FJG)



3位P·A·B连接 (FIG)



通用规格

项目	内容
阀的种类和操作方式	先导式软滑阀
使用流体	压缩空气
最高使用压力 MPa	1.0
最低使用压力 MPa	0.15 0.2(3位)
保证内压力 MPa	1.50
环境温度	-5 ~ 60(不得冻结)
流体温度	5 ~ 60
给油	不要
保护构造	防尘、防喷流 (IP65)
泄漏 cm^3/min (A, B R气口)	10 (ANR)以下 仅限于3位中封、无泄漏型 0.3(ANR)以下
振动/冲击 m/s^2	50以下 / 300以下
使用气氛	不可在腐蚀性气体环境中使用

电气规格

项目	内容
额定电压 V DC	24
额定电压变动范围	$\pm 10\%$
功率 W (电流数值A)	1.2(0.050) 带指示灯的数值
耐热等级	E(封装线圈)
配线方式	I/O接插件

分机种的规格

项目		PV5-6R	
接管口径		Rc1/4	Rc3/8
响应时间	2位	单电控	30(ON时) \ 40(OFF时)
		双电控	30
注2	3位	30(ON时) \ 50(中位时)	
质量	2位	单电控	0.40□
		双电控	0.44□
注3	3位	永久型以外	0.46□
		中封永久型	1.12

注1：配管气口的螺纹夜对应于G螺纹和NPT螺纹，请咨询协商。

注2：响应时间是在供给压力0.5MPa，无给油瞎的数值。随着压力和给油质量的变化而改变。

注3：质量是指没有底板时的质量。

流量特性

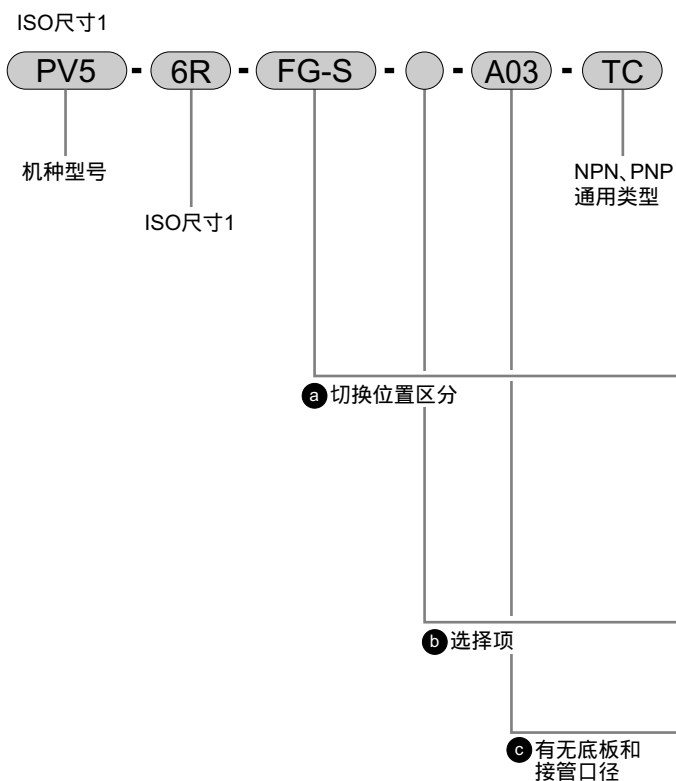
机种型号	接管口径	切换位置区分	P A/B		A/B R1/R2	
			C [dm ³ /(s·bar)]	b	C [dm ³ /(s·bar)]	b
PV5-6R	Rc1/4	2位单电控	6.1	0.28	6.7	0.20
		2位双电控	6.1	0.28	6.7	0.20
		3位中封	5.2	0.32	5.6	0.30
		3位A·B·R连接	5.1	0.32	6.9	0.16
		3位P·A·B连接	6.3	0.28	5.9	0.28
		3位中封无泄漏型	3.4	—	3.0	—

注1：有效截面积S与声速导率C的换算公式是 $S = 5.0 \times C$ 。

耐切削油对应规格

可以在第37页型号表示方法 b 项中选择“ A ”中进行选定。

I/O接插件类型 型号表示方法



符号		内容	机种型号
a 切换位置区分			
FG-S	P加压类型	2位单电控	PV5-6R
FG-D		2位双电控	
FHG-D		3位中封	
FJG-D		3位ABR连接	
FIG-D		3位PAB连接	
FPG-D		3位中封	
b 选择项			
无符号	没有		
A	切削油对应产品		
c 有无底板和接管口径			
无符号	没有		
A02	横向配管 Rc 1/4(仅R气口 Rc 3/8)		
A03	横向配管 Rc 3/8		
B02	底面配管 Rc 1/4(仅R气口 Rc 3/8)		
B03	底面配管 Rc 3/8		

型号表示例

PV5-6R-FG-S-A03-TC

机种名称: PV5-ISO尺寸1 (I/O接插件类型)

a 切换位置区分 : P加压类型2位
单线圈

b 底板接管口径 : 横向配管Rc3/8

特记事项

项目	内容
I/O接插件	带I/O接插件(M12) NPN、PNP通用类型
额定电压	DC24V
通电表示指示灯	标准是带浪涌吸收器和指示灯

注1: 带指示灯和浪涌吸收器的回路图请参阅卷头第5页。

ISO尺寸1 底板规格和型号表示方法

CB1 - A02

a 配管连接方法

符号	方式	P·A·B气口	R1·R2气口	质量(kg)
a 配管连接方法				
A02	横向配管	Rc 1/4	Rc 3/8	0.36
A03		Rc 3/8		
B02	底面配管	Rc 1/4	Rc 3/8	
B03		Rc 3/8		

PV5G-6 PV5G-8 CMF1 CMF2 CMFZ 资料·规格书 PV5-6R PV5-8R CMF1 CMF2 CMFZ 资料·规格书

DIN端子箱类型 I/O接插件类型