

单体阀 ISO 尺寸2
I/O 接插件类型
先导式5通阀 ISO 标准阀

PV5-8R Series

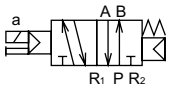
●适应缸径：最大 ϕ 160



JIS符号

5通阀

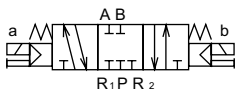
2位单电控 (FG-S)



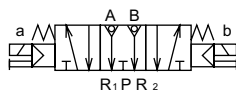
2位双电控 (FG-D)



3位中封 (FHG)



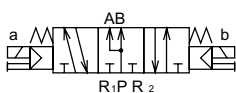
3位中封 无泄漏型 (FPG)



3位A·B·R连接 (FJG)



3位P·A·B连接 (FIG)



通用规格

项 目	内 容
阀的种类和操作方式	先导式软滑阀
使用流体	压缩空气
最高使用压力 MPa	1.0
最低使用压力 MPa	0.15 0.2(3位)
保证内压力 MPa	1.50
环境温度	-5 ~ 60(不得冻结)
流体温度	5 ~ 60
给油	不要
保护构造	防尘、防喷流 (IP65)
泄漏 cm ³ /min (A,B R气口)	10 (ANR)以下 仅限于3位中封 无泄漏型 0.3 (ANR)以下
振动/冲击 m/s ²	50以下 / 300以下
使用气氛	不可在腐蚀性气体环境中使用

电气规格

项 目	内 容
额定电压 V DC	24
额定电压变动范围	± 10%
功率 W (电流数值A)	1.2 (0.050) 带指示灯的数值。
耐热等级	E (封装线圈)
配线方式	I/O接插件

分机种的规格

项 目		PV5-8R		
接管口径		Rc3/8	Rc1/2	Rc3/4
响应时间	2位	40(ON时) 60(OFF时)		
		40		
ms	3位	40(ON时) 60(中位时)		
	注2			
质量	2位	0.62		
		0.66		
kg	3位	0.69		
		1.34		
注3		中封无泄漏型		

注1：配管气口的螺纹夜对应于G螺纹和NPT螺纹，请咨询协商。

注2：响应时间是在供给压力0.5MPa，无给油时的数值。随着压力和给油质量的变化而改变。

注3：质量是指没有底板时的质量。

流量特性

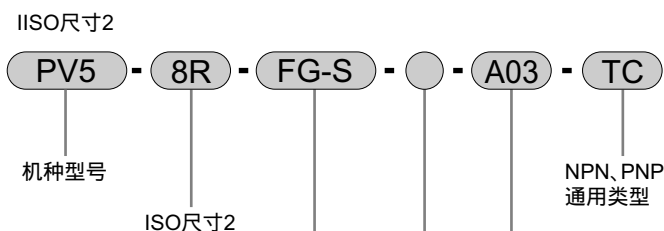
机种型号	接管口径	切换位置区分	P A/B		A/B R1/R2	
			C [dm ³ /(s·bar)]	b	C [dm ³ /(s·bar)]	b
PV5-8R	Rc3/8	2位单电控	10.7	0.17	13.0	0.19
		2位双电控	10.7	0.17	13.0	0.19
		3位中封	10.0	0.16	11.0	0.25
		3位A·B·R连接	9.9	0.14	13.0	0.16
		3位P·A·B连接	11.0	0.12	12.0	0.21
		3位中封无泄漏型	6.6	—	6.2	—

注1：有效截面积S与声速导率C的换算公式是 $S = 5.0 \times C$ 。

耐切削油对应规格

可以在第37页型号表示方法 b 项中选择“ A ”中进行选定。

I/O接插件类型 型号表示方法



a 切换位置区分

b 选择项

c 有无底板和接管口径

符号		内容	机种型号
a 切换位置区分			
FG-S	P加压类型	2位单电控	
FG-D		2位双电控	
FHG-D		3位中封	
FJG-D		3位ABR连接	
FIG-D		3位PAB连接	
FIG-D		3位中封	
b 选择项			
无符号	没有		
A	切削油对应产品		
c 有无底板和接管口径			
无符号	没有底板		
A03	横向配管 R c 3/8(仅R气口 R c 1/2)		
A04	横向配管 R c 1/2		
A06	横向配管 R c 3/4		
B03	底面配管 R c 3/8(仅R气口 R c 1/2)		
B04	底面配管 R c 1/2		
B06	底面配管 R c 3/4		

型号表示例

PV5-8R-FG-S-A03-TC

机种名称: PV5-ISO尺寸2 (I/O接插件类型)

a 切换位置区分 : P加压类型2位单线圈

c 底板接管口径 : 横向配管Rc3/8 R气口Rc1/2

特记事项

项目	内容
I/O接插件	带I/O接插件(M12) NPN、PNP通用类型
额定电压	DC24V
通电表示指示灯	标准是带浪涌吸收器和指示灯

注1: 带指示灯和浪涌吸收器的回路图请参阅卷头第5页。

ISO尺寸2 底板规格和型号表示方法



a 配管连接方法

符号	方式	P·A·B气口	R1·R2气口	质量(kg)
a 配管连接方法				
A03	横向配管	Rc 3/8	Rc 1/2	0.66
A04		Rc 1/2		0.64
A06		Rc 3/4	Rc 3/4	1.40
B03	底面配管	Rc 3/8	Rc 1/2	0.62
B04		Rc 1/2		0.61
B06		Rc 3/4	Rc 3/4	1.40

DIN端子箱类型

资料·规格书

PV5-6R

PV5-8R

I/O接插件类型

CMF1

CMF2

资料·规格书

CMFZ