



单体阀；直接配管·底板配管
直动式 3通阀 PICOSOL

3MA0 · 3MB0 Series

●适应缸径 $\phi 6 \sim \phi 16$

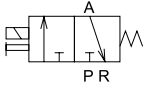


详细情况请参阅卷末第26页。



JIS符号

●3通阀 常闭型



通用规格

| 项目 | 内容 |
|------------------------|-------------|
| 阀种类和操作方式 | 直动式截止阀 |
| 使用流体 | 压缩空气 |
| 最高使用压力 MPa | 0.70 |
| 最低使用压力 MPa | 0.00 |
| 保证耐压力 MPa | 1.05 |
| 环境温度 °C | 5~50 |
| 流体温度 °C | 5~50 |
| 给油 | 不要 |
| 防护等级 | 防尘 |
| 振动/冲击 m/s ² | 50以下/300以下 |
| 使用场合 | 不可在腐蚀性气体中使用 |

电气规格

| 项目 | 内容 | |
|-----------|------------------|------------------|
| 额定电压 V | DC 24 | DC 12 |
| 额定电压变动范围 | ± 10% | |
| 额定电流 A 注1 | 0.025 (0.029) | 0.050 (0.058) |
| 功率 注2 | 0.6 (0.7) | 0.6 (0.7) |
| 耐热等级 | B | |
| 温度上升 °C | 50 | |

注1: () 内是带指示灯和浪涌吸收器的场合。

注2: DC6.5V的功率是0.9 (1.0)W。

各机种规格

| 项目 | | 3MA0 | 3MB0 |
|----------|-----------------|--------------------|-------|
| 接管口径 | P·R气口 | M3 注3 | M3 注3 |
| | A气口 | $\phi 4$ 倒钩接头 | |
| 有效截面积 注1 | mm ² | P→A: 0.1、A→R: 0.15 | |
| 响应时间 注2 | ms | 10 以下 | |
| 质量 | g | 18 | |

注1: 有效截面积是电磁阀单体的值。

注2: 响应时间是在提供的压力为0.5MPa、不给油条件下ON时的数值。其值随压力和供应的润滑油的质量而变化。

注3: 对于接管口径M3的气口, 请使用倒钩接头TS4-M3。

臭氧对应规格

※※ - 电压 - P11

单体阀型号表示方法

●直接配管

3MA0 1 0 - T4 - C2 - 3

●底板配管

3MB0 1 0 - M3 - C2 - 3

●电磁阀单体(无底板)

3MB0 1 9 - 00 - C2 - 3

a 机种型号

切换位置区别
2位单电控
常闭型

操作区别
电磁阀

b 接管口径

c 电线连接

注2
带浪涌吸收器和指示灯的
回路图请阅览915页。

d 电压

型号选定时的注意事项

注1: 3MA0的A气口配管请使用下述型号的气管: F-1532、F-1504、U-9532、U-9504

注2: 导线请使用AWG26的尺寸。
(7/0.16, 外径φ1.35/0.13mm²)

〈型号表示例〉

3MA010-T4-C-3

a 机种名: 3MA0(直接配管)

切换位置区别: 2位单电控、常闭型

b 接管口径 : φ4倒钩接头(A气口)
M3(P、R气口)

c 电线连接 : C型接插件·带导线
(300mm)

d 电压 : DC 24V

| 符号 | | 内容 | a 机种型号 | |
|---------------|------------|------------|--------|------|
| | | | 直接配管 | 底板配管 |
| | | | 3MA0 | 3MB0 |
| b 接管口径 | | | | |
| 气口名称 | A气口 | P·R气口 | | |
| T4 | φ4倒钩接头 | M3×0.5 | ● 注1 | |
| M3 | M3×0.5 | | | ● |
| c 电线连接 | | | | |
| 无符号 | 直接导线 | | ● | ● |
| C型接插件(导线横向) | | | | |
| C | 导线(300mm) | | ● | ● |
| C00 | 导线(500mm) | | ● | ● |
| C01 | 导线(1000mm) | | ● | ● |
| C02 | 导线(2000mm) | | ● | ● |
| C1 | 无导线 | | ● | ● |
| C2 | 导线(300mm) | 带浪涌吸收器·指示灯 | ● | ● |
| C20 | 导线(500mm) | 带浪涌吸收器·指示灯 | ● | ● |
| C21 | 导线(1000mm) | 带浪涌吸收器·指示灯 | ● | ● |
| C22 | 导线(2000mm) | 带浪涌吸收器·指示灯 | ● | ● |
| C3 | 无导线 | 带浪涌吸收器·指示灯 | ● | ● |
| D型接插件(导线垂直方向) | | | | |
| D | 导线(300mm) | | ● | ● |
| D00 | 导线(500mm) | | ● | ● |
| D01 | 导线(1000mm) | | ● | ● |
| D02 | 导线(2000mm) | | ● | ● |
| D1 | 无导线 | | ● | ● |
| D2 | 导线(300mm) | 带浪涌吸收器·指示灯 | ● | ● |
| D20 | 导线(500mm) | 带浪涌吸收器·指示灯 | ● | ● |
| D21 | 导线(1000mm) | 带浪涌吸收器·指示灯 | ● | ● |
| D22 | 导线(2000mm) | 带浪涌吸收器·指示灯 | ● | ● |
| D3 | 无导线 | 带浪涌吸收器·指示灯 | ● | ● |
| d 电压 | | | | |
| 3 | 标准 | DC 24V | ● | ● |
| 4 | | DC 12V | ● | ● |
| DC 6V | 选择项 | DC 6V | ● | ● |
| DC 5V | | DC 5V | ● | ● |

MN3E0
MN4E0

4SA/B0

4SA/B1

4GA/B

M4GA/B

MN4GA/B

4GA/B
(主阀)

W4GA/B2

MN3S0
MN4S0

4TB

4L2-4·
LMF0

4KA/B

4F

PV5·
CMF

3MA/B0

3PA/B

P·M·B

NP·NAP
NVP

4F※0E

HMV
HSV

SKH

PCD·
FS·FD

单直
动式
3
通
阀