



个别配线集成; 直接配管·底板配管
直动式 3通阀 PICOSOL

M3MA0 · M3MB0 Series

●适应缸径 $\phi 6 \sim \phi 16$

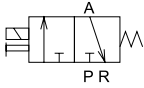


详细情况请参阅卷末第26页。



JIS符号

●3通阀 常闭型



通用规格

项目	内容
集成方式	集成整体型
集成的种类	集中给气·集中排气
连数	2~20连
阀种类和操作方式	直动式截止阀
使用流体	压缩空气
最高使用压力 MPa	0.70
最低使用压力 MPa	0.00
保证耐压力 MPa	1.05
环境温度 °C	5~50
流体温度 °C	5~50
给油	不要
防护等级	防尘
振动/冲击 m/s ²	50以下/300c以下
使用场合	不可在腐蚀性气体中使用

电气规格

项目	内容	
额定电压 V	DC 24	DC 12
额定电压变动范围	±10%	
额定电流 A 注1	0.025 (0.029)	0.050 (0.058)
功率 W 注2	0.6 (0.7)	0.6 (0.7)
耐热等级	B	
温度上升 °C	50	

注1: () 内是带指示灯和浪涌吸收器的场合。
注2: DC6·5V的功率是0.9 (1.0)W。

各机种规格

项目		3MA0	3MB0
接管口径	P气口	M5	
	A气口	$\phi 4$ 倒钩接头	M3、M5、 $\phi 4$ 快插接头 $\phi 4 \cdot \phi 6$ 倒钩接头
	R气口	M5	
有效截面积 注1	mm ²	P→A: 0.1、A→R: 0.15	
响应时间 注2	ms	10 以下	

注1: 有效截面积是电磁阀单体的值。

注2: 响应时间是在提供的压力为0.5MPa、不给油条件下ON时的数值。其值随压力和供应的润滑油的质量而变化。

臭氧对应规格

※※ - 电压 - P11

〈混合集成〉

●组合内容的记载方法

选择组合集成 (①项8中记入) 时, 在通常的型号表示下的备注栏中请如例中所示的标明必要的机能符号 (参照右表) 和配置编号 (左侧为1, 一直编到指定连数)。

符号	机能
S1	2位单电控
MP	遮蔽板

1	2	3	4	5	6	7
2位单电控	2位单电控	2位单电控	2位单电控	2位单电控	遮蔽板	遮蔽板
(S1)	(S1)	(S1)	(S1)	(S1)	(MP)	(MP)

例

如左面所记的配列组合的集成 7连、M3MB0的A气口: M3、使用DC24V时的型号

M3MB080-M3-7-3- 5 2

S1 MP

(S1=1~5、AMP=6·7)

记入使用数量。不使用时也可用0表示。

●在混装集成中, 同一型号的电磁阀使用10个以上时请使用下表的符号指定。

减压阀个数	10	11	12	13	14	15	16	17	18	19
符号	A	B	C	D	E	F	G	H	I	J

MN3E0
MN4E0
4SA/B0
4SA/B1
4GA/B
M4GA/B
MN4GA/B
4GA/B (主阀)
W4GA/B2
MN3S0
MN4S0
4TB
4L2-4·
LMF0
4KA/B
4F
PV5·
CMF
3MA/B0
3PA/B
P·M·B
NP·NAP
NVP
4F※0E
HMV
HSV
SKH
PCD·
FS·FD
个直
别动
配式
线3
集通
集集
成阀

个别配线集成型号表示方法

●集成用电磁阀单体(直接配管)

3MA0 1 9 - T4 - C2 - 3

●个别配线集成(直接配管)

M 3MA0 1 0 - T4 - C2 - 2 - 3 - 1 1

●集成用电磁阀单体(底板配管)

3MB0 1 9 - 00 - C2 - 3

●个别配线集成(底板配管)

M 3MB0 1 0 - M3 - C2 - 2 - 3 - 1 1

请标明混合集成场合时的阀各种机能的数量表示位置。请参阅918页。

a 机种型号

操作区别电磁阀

b 切换位置区别

c 接管口径

d 电线连接
注4

带浪涌吸收器和指示灯的回路图请阅览915页。

●遮蔽板型号的表示方法请阅览926页。

型号选定时的注意事项

注1: 3MA0的A气口配管请使用下述型号的气管:
F-1532、F-1504、U-9532、U-9504

注2: T4、T6是把倒钩接头FTS4-M5、FTS6-M5旋入。

注3: GS4是把倒钩接头GWS4-M5-S旋入A气口。

注4: 导线请使用AWG26的尺寸(7/0.16, 外径φ1.35/0.13mm²)

〈型号表示例〉

3MA010-T4-C-7-3

a 机种名: M3MA0(直接配管)

b 切换位置区别: 2位单电控常闭型

c 接管口径: φ4倒钩接头(A气口) M5(P、R气口)

d 电线连接: C型接插件·带导线(300mm)

e 连数: 7连

f 电压: DC 24V

e 连数

f 电压

符号		a 机种型号	
		直接配管	底板配管
		3MA0	3MB0
b 切换位置区别			
1	2位单电控常闭型	●	●
8	混装	●	●
c 接管口径			
气口名称	A气口	P·R气口	
T4	φ4倒钩接头	M5	●注1 ●注2
T6	φ6倒钩接头		●注2
M3	M3	M5	●
M5	M5		●
GS4	φ4快插接头		●注3
d 电线连接			
无符号	直接导线	●	●
C型接插件(导线横向)			
C	导线(300mm)	●	●
C00	导线(500mm)	●	●
C01	导线(1000mm)	●	●
C02	导线(2000mm)	●	●
C1	无导线	●	●
C2	导线(300mm) 带浪涌吸收器·指示灯	●	●
C20	导线(500mm) 带浪涌吸收器·指示灯	●	●
C21	导线(1000mm) 带浪涌吸收器·指示灯	●	●
C22	导线(2000mm) 带浪涌吸收器·指示灯	●	●
C3	无导线 带浪涌吸收器·指示灯	●	●
D型接插件(导线垂直方向)			
D	导线(300mm)	●	●
D00	导线(500mm)	●	●
D01	导线(1000mm)	●	●
D02	导线(2000mm)	●	●
D1	无导线	●	●
D2	导线(300mm) 带浪涌吸收器·指示灯	●	●
D20	导线(500mm) 带浪涌吸收器·指示灯	●	●
D21	导线(1000mm) 带浪涌吸收器·指示灯	●	●
D22	导线(2000mm) 带浪涌吸收器·指示灯	●	●
D3	无导线 带浪涌吸收器·指示灯	●	●
f 连数			
2	2连		
1	1	●	●
20	20连		
f 电压			
3	标准	DC 24V	●
4		DC 12V	●
DC 6V	选择项	DC 6V	●
DC 5V		DC 5V	●