



# 单体 先导式2·3·5通阀 集成

## P·M·B Series

适应缸径： 6~ 16

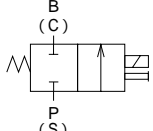


详细情况请参阅卷末第26页。

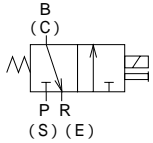


### JIS符号

2通阀

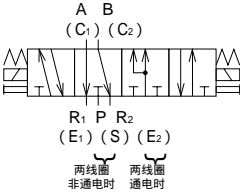


3通阀

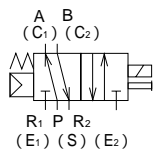


5通阀

4位双电控



2位单电控



### 通用规格

项目	内容
阀种类和操作方式	先导式截止阀
使用流体	压缩空气(低真空)
最高使用压力 MPa	参照下述各机种规格
最低使用压力 MPa	参照下述各机种规格
保证耐压力 MPa	参照下述各机种规格
环境温度 °C	-10~50(但不得冻结)
流体温度 °C	5~50
给油	不要
防护等级	防尘
振动/冲击 m/s <sup>2</sup>	50以下/300以下
使用场合	不可在腐蚀性气体中使用

### 电气规格

项目	内容		
额定电压 V	AC	100、200 ( 50 / 60Hz )	
	DC	12、24	
额定电压变动范围	± 10%		
启动电流 A	AC	100V	0.056 / 0.044
		200V	0.034 / 0.026
	DC	12V	0.150
		24V	0.075
保持电流 A	AC	100V	0.028 / 0.022
		200V	0.017 / 0.013
	DC	12V	0.150
		24V	0.075
功率 W (带指示灯)	AC	100V	1.8 / 1.4
		200V	2.1 / 1.6
	DC	12V	1.8
		24V	1.8
耐热等级	B (封装线圈)		
温度上升	45		

参考：额定电压AC100V 50/60Hz可以在AC110V 60Hz下使用，额定电压AC200V 50/60Hz可以在AC220V 60Hz下使用。

### 各机种规格(2通阀)

项目	2通阀					
	P5122	M5122	B5122	P5126	M5126	B5126
最高使用压力 MPa	1.0			0.6		
最低使用压力 MPa	0.1			0.1 注2		
保证耐压力 MPa	1.5			1.5		
接管口径	-	M5		-	M5	
有效截面积 mm <sup>2</sup>	0.62			0.76		
响应时间 注1 ms	30以下			30以下		
质量 g	47		93	47		93

### 各机种规格(3·5通阀)

项目	3通阀						5通阀				
	P5132	M5132	B5132	P5136	M5136	B5136	W2P5132	W2P5136	P5142	B5142	
最高使用压力 MPa	1.0			0.6			1.0		0.6		0.70
最低使用压力 MPa	0.1			0.1 注2			0.1		0.15		0.15
保证耐压力 MPa	1.5			1.5			1.5		1.05		1.05
接管口径	-	M5		-	M5		M5		-	M5	
有效截面积 mm <sup>2</sup>	P B : 0.62		P B : 0.76		S A : 0.62		S A : 0.76		P A : 0.45		P B : 0.45
	B R : 0.84		B R : 0.84		S B : 0.62		S B : 0.76		A R1 : 0.55		A R1 : 0.55
					A R1 : 0.84		A R1 : 0.84		B R2 : 0.55		B R2 : 0.55
					B R2 : 0.84		B R2 : 0.84				
响应时间 注1 ms	30以下						60以下				
质量 g	47		93		47		93		186		68
									118		

注1：响应时间是在提供的压力为0.5MPa、不给油条件下ON时的数值。其值随压力和供应的润滑油的质量而变化。

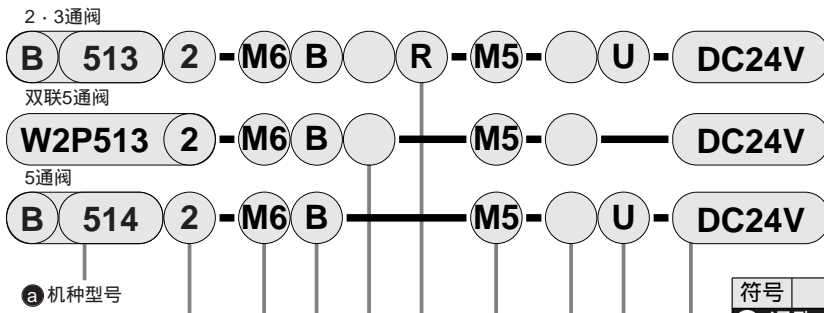
注2：指定压力区分(低压用、低真空用)时，可在低压(0~0.29MPa)、低真空(3.3~101.00kPa(abs) { 25~760托 }) 下使用。

### 禁铜处理规格

- 禁止使用铜系、PTFE系材质元件

※※ - 电压 - P6

### 型号表示方法



a 机体型号

b 通孔

c 手动装置

d 电线连接

注3

注 带浪涌吸收器和指示灯的回路图请阅览959页。

e 压力区分

f 线圈方向

g 接管口径

h 其他选择项

i 部件

j 电压

a 机体型号									
先导型			先导型			注1 基座型			双型 5通阀
2	3	5	2	3	5	2	3	5	5
P	P	P	M	M	B	B	B	B	2
5	5	5	5	5	5	1	1	1	5
1	1	1	2	2	2	3	3	3	5
2	2	2	4	4	4	4	4	4	5

符号	内容										
<b>b 通孔</b>											
2	1.2										
6	1.6										
<b>c 手动装置</b>											
M0	横向非锁定式(标准)	注2									
M1	横向锁定式(选择项)	注2									
M4	带防尘盖非锁定式(标准)										
M6	垂直方向非锁定式(标准)										
N	非手动(选择项)										
<b>d 电线连接</b>											
E	标准	直接导线(300mm)									
B	标准	小型端子箱									
Q	选择项	直接导线(300mm) 带浪涌吸收器									
直接导线(300mm)											
C	标准	导线(300mm)									
C1	选择项	无导线									
C2	选择项	导线(300mm) 带浪涌吸收器·指示灯									
C3	选择项	无导线 带浪涌吸收器·指示灯									
D型接插件(导线垂直方向)											
D	标准	导线(300mm)									
D1	选择项	无导线									
D2	选择项	导线(300mm) 带浪涌吸收器·指示灯									
D3	选择项	无导线 带浪涌吸收器·指示灯									
小型端子箱											
L	标准	无导线									
L2	选择项	导线(300mm)									
LS	选择项	无导线 带浪涌吸收器·指示灯									
P	选择项	无导线 带浪涌吸收器·指示灯									
<b>e 压力区分</b>											
无符号	标准用										
V	低压、低真空用	注4									
<b>f 线圈方向</b>											
无符号	标准方向										
R	180°旋转方向										
<b>g 接管口径</b>											
无符号	无配管										
M5	M5(选择)										
O6	Rc1/8(选择)										
<b>h 其他选择项</b>											
无符号	无										
S	带浪涌吸收器	注5									
X	连续通电(订单生产)	注6									
<b>i 部件</b>											
U	附加U部件										
L	附加L部件										
<b>j 电压</b>											
AC100V	标准	AC100V 50/60Hz									
AC200V	标准	AC200V 50/60Hz									
DC24V	标准	DC24V									
DC12V	标准	DC12V									
AC110V	选择项	AC110V 50/60Hz									
AC220V	选择项	AC220V 50/60Hz									

### 型号选定时的注意事项

- 注1：底座(B)型的单体是先导式(P)型。
- 注2：M0、M1和M(直接型)不能用于低真空压(V)的制作。
- 注3：L·L2是DC电压的场合，是内置浪涌吸收器的。
- 注4：规定压力区分(低压用·低真空压用)的场合，通孔是“6”。真空请从P(S)或R(E)气口抽真空。
- 注5：DC24V以下的场合，就为抑制器接插件类型。
- 注6：其他选择项符号X适用于514型。

### 型号表示例

**B5142-M6B-M5-U-AC100V**

- a 机体型号：底座型5通阀B514
- b 通孔：1.2
- c 手动装置：垂直方向非锁定式
- d 电线连接：小型端子箱
- e 压力区分：标准用
- f 线圈方向：标准方向
- g 接管口径：M5
- h 其他选择项：无
- i 部件：附加U部件
- j 电压：AC100V

- MN3E0
- MN4E0
- 4SA/B0
- 4SA/B1
- 4GA/B
- M4GA/B
- MN4GA/B
- 4GA/B (主阀)
- W4GA/B2
- MN3S0
- MN4S0
- 4TB
- 4L2-4·LMF0
- 4KA/B
- 4F
- PV5·CMF
- 3MA/B0
- 3PA/B
- P·M·B
- NP·NAP
- NVP
- 4F 0E
- HMV
- HSV
- SKH
- PCD·FS·FD
- 单先导式2·3·5通阀