



超级干燥器组件 超级干燥器

SU300D · SU400D · SD300D · SD400D Series

简约外形实现高处理能力 D 系列

小型质、量都充裕的除湿能力，适应内置装置中。

备有 3 种类型的元件，可以根据用途选择最合适的系统。

处理空气流量：125 ~ 750 ℓ / min (ANR) (0.7MPa 时大气压露点为 -20)



规格

项目	SU301D -C1	SU302D -C1	SU401D -C1	SU402D -C1	SU301D -C2	SU302D -C2	SU401D -C2	SU402D -C2	SU301D -C3	SU302D -C3	SU401D -C3	SU402D -C3	SD301D -	SD302D -	SD401D -	SD402D -
外观																
	对已经除去固体不纯物质空气进行除湿,简洁、省空间型的元件。 (注1)				无需调压,可以向主管道供给洁净的干燥空气。				只需供给压缩空气就能调节压力的干燥空气供给元件。				模块设计,与周边元件提高系统功能简单的超级干燥器单体。			
构成	精密过滤器 超级干燥器				空气过滤器 精密过滤器(带差压表) 超级干燥器				空气过滤器 精密过滤器(带差压表) 减压阀				超级干燥器			
使用流体	压缩空气															
进口空气压力 MPa	0.4 ~ 1.0															
保证耐压力 MPa	1.5															
进口空气温度	5 ~ 50															
环境温度	5 ~ 50															
出口空气大气压露点	-15															
进口空气流量 ℓ / min(ANR)	125	250	500	750	125	250	500	750	125	250	500	750	125	250	500	750
出口空气流量 ℓ / min(ANR)	100	200	400	600	100	200	400	600	100	200	400	600	100	200	400	600
净化流量 ℓ / min(ANR)	25	50	100	150	25	50	100	150	25	50	100	150	25	50	100	150
进口空气压力露点	25															
进口空气压力 MPa	0.7															
进口空气温度	25															
环境温度	25															
空气过滤器 过滤度 μm	5															
精密过滤器 去除油分 mg/m ³	0.1 (约0.1PPM(进气30时))															
减压阀 设定压力范围 MPa	0.05 ~ 0.85															
减压阀 溢流压力 MPa	设定压力0.05															
标准装备品	支撑件				差压表·支撑件				压力表·差压表·支撑件							

注1: C1型不可用差压表管理精密过滤器。精密过滤器的套膜大致一年要更换一次。

注2: 标准额定栏的净化流量为与0.5MPa时为相同的值。

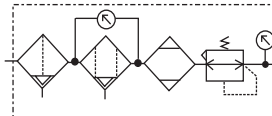
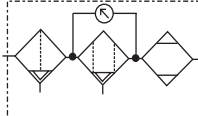
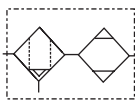
JIS 符号

SD301D ~ 402D-

SU301D ~ 402D- -C1

SU301D ~ 402D- -C2

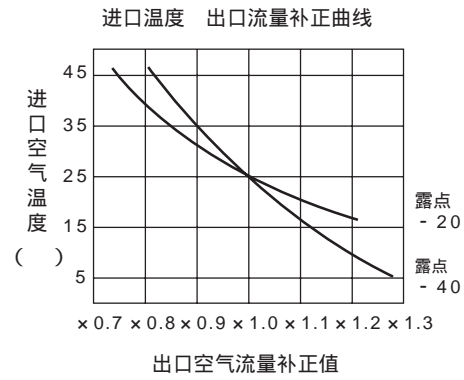
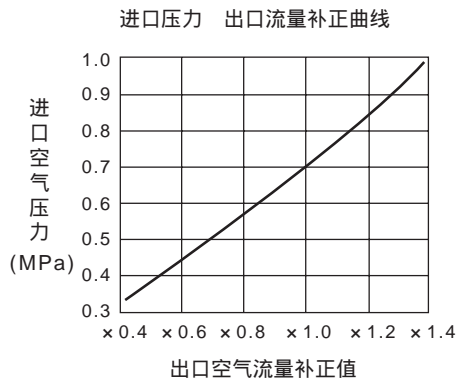
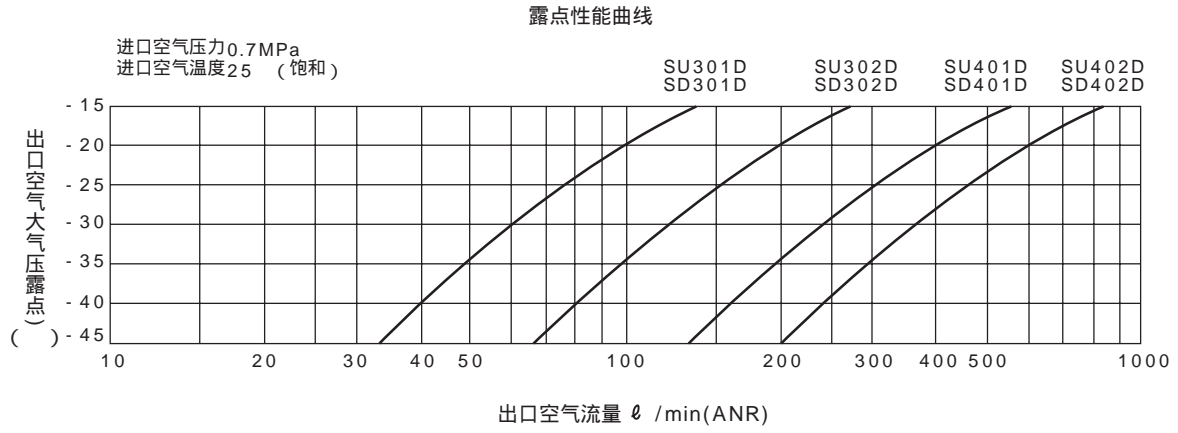
SU302D ~ 402D- -C3



露点性能

机种选定及补正方法请参阅第 159 页。

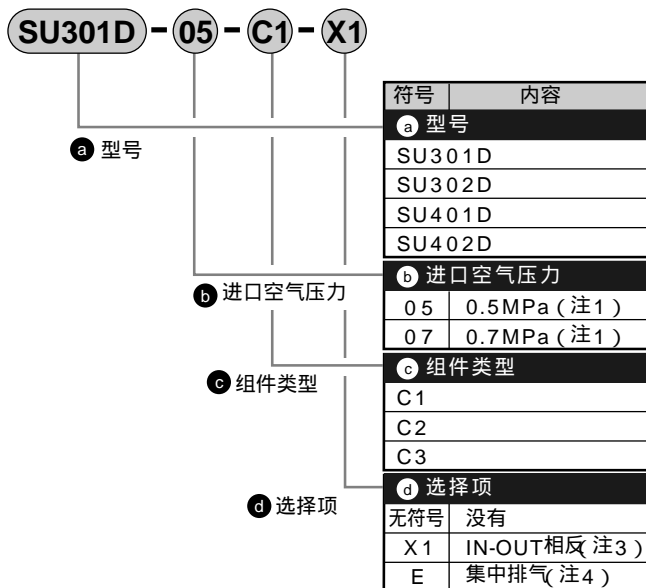
露点性能曲线



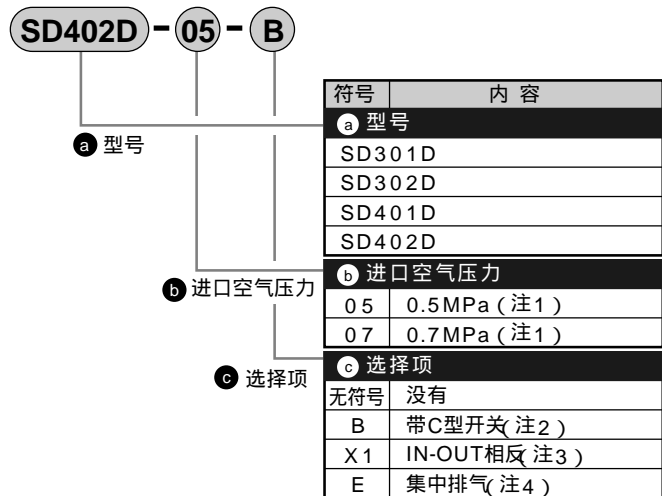
- 冷冻式干燥机
- 干燥剂式干燥机
- 高分子膜式干燥机
- 空气过滤器
- 其它排水器
- F.R.L (组件)
- F.R.L (分类)
- 小型F-R
- 精密R
- 净化F-R
- 电空R
- F.R.L (相关元件)
- 速度控制器
- 消声器
- 止回阀·其它单向阀
- 管接头·气管
- 真空F
- 真空R
- 吸盘
- 真空发生器
- 真空辅助设施·衬垫
- 机械式压力开关
- 电子式压力开关
- 电子差压开关
- 柱塞·密封
- 确认开关
- 空压传感器
- 紧固用压力开关
- 小型流量传感器
- 流量传感器
- 全空压系统 (全空压系统)
- 全空压系统 ()
- 循环式水冷装置
- 水用流量传感器
- 超主级干燥单元

型号表示方法

超级干燥器组件



超级干燥器



型号选定的注意事项

- 注1: 进口空气压力 0.7MPa 以下时请指定 05, 0.7MPa 以上时请指定 07。
 注2: 使用 C 型支撑件固定时, 周围元件不能与模块连接。
 注3: 标准产品从正面看时, 左侧气口为空气进口, 右侧气口为空气出口。
 指定“X1”时, 右侧气口为空气进口, 左侧气口为空气出口。
 注4: 标准产品的净化空气向大气排放。指定“E”时, 净化空气可集中排气。
 排气口的口径 300 系列为 Rc1/8, 400 系列为 Rc1/4。

构成组件

构成组件 型号	空气过滤器	精密过滤器	超级干燥器	减压阀	差压表
SU301D- C1		M4000-10-F1	SD301D-		
SU302D- C1		M4000-10-F1	SD302D-		
SU401D- C1		SM4100	SD401D-		
SU402D- C1		SM4100	SD402D-		
SU301D- C2	F4000-10-F	M4000-10-F1	SD301D-		GA400-8-P02
SU302D- C2	F4000-10-F	M4000-10-F1	SD302D-		GA400-8-P02
SU401D- C2	F4000-10-F	SM4100	SD401D-		GA400-8-P02
SU402D- C2	F4000-10-F	SM4100	SD402D-		GA400-8-P02
SU301D- C3	F4000-10-F	M4000-10-F1	SD301D-	R4000-10	GA400-8-P02
SU302D- C3	F4000-10-F	M4000-10-F1	SD302D-	R4000-10	GA400-8-P02
SU401D- C3	F4000-10-F	SM4100	SD401D-	R4000-10	GA400-8-P02
SU402D- C3	F4000-10-F	SM4100	SD402D-	R4000-10	GA400-8-P02