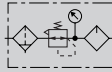


K60570 · K61440E · K61400E 系列 F.R.L 配套型 K Series

过滤减压阀 · 油雾器的配套型 K 系列。

接管口径：Rc¹/₈ ~ Rc³/₄

JIS 符号



规格

项目		K60570-1·2C-GB	K61440E-2·3C-EGB	K61400E-2·3·4·6C-EGB
外观				
接管口径	Rc	$\frac{1}{8} \cdot \frac{1}{4}$	$\frac{1}{4} \cdot \frac{3}{8}$	$\frac{1}{4} \cdot \frac{3}{8} \cdot \frac{1}{2} \cdot \frac{3}{4}$
最高使用压力	MPa	1.0		
保证耐压力	MPa	1.5		
流体温度（环境温度）		5 ~ 65		
过滤度	μm	5		
设定压力范围	MPa	0 ~ 0.83	0.03 ~ 0.83	
溢流		带溢流机构		
最小滴油量	$\ell / \text{min ANR}$	20	30	(8A·10A) \times 0, (15A·20A) \times 0
使用油		透平油1种ISO VG32（锭子油不可使用）		
储油量	cm^3	25	65（135J型）	300
产品质量	kg	0.7	1.8（1.9J型）·（2.0FJ型）	3.6（3.7F型）
标准 装 备	压力表			
	支撑件			
	油杯			

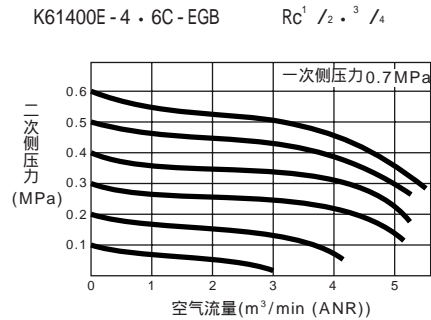
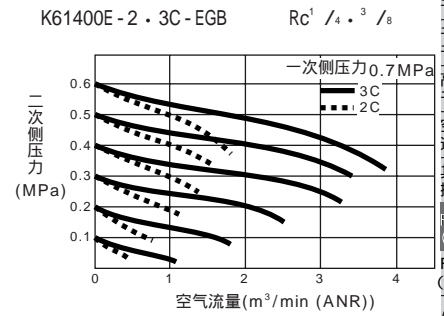
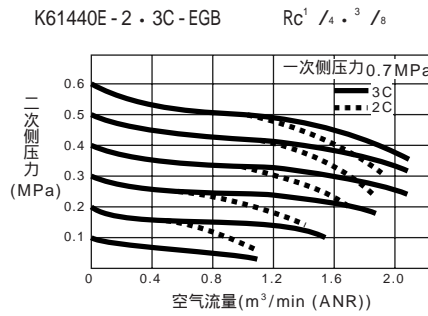
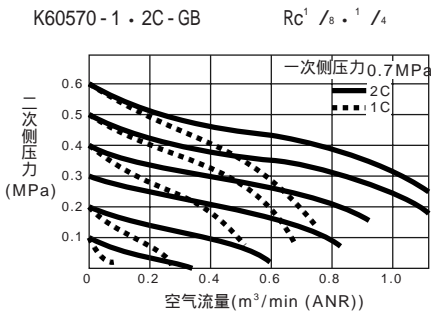
注1: 带手动旋塞常通自动排水器(F型)的最低动作压力为0.1MPa。

注2: 最少滴油量、一次侧压力在0.5MPa时每分钟5滴的值。

构成元件一览表

项目	接管口径	空气压缩机	减压阀	油雾器	压力表	壁上支撑件
K60570-1C-GB	Rc $\frac{1}{8}$ (6A)	A1019-1C	B2019-1C	A3019-1C	G49D-6-P10	6506
K60570-2C-GB	Rc $\frac{1}{4}$ (8A)	A1019-2C	B2019-2C	A3019-2C	G49D-6-P10	6506
K61440E-2C-EGB	Rc $\frac{1}{4}$ (8A)	1144-2C-E	A2000-2C	3000E-2C	G59D-8-P10	6503
K61440E-3C-EGB	Rc $\frac{3}{8}$ (10A)	1144-3C-E	A2000-3C	3000E-3C	G59D-8-P10	6503
K61440E-2C-EGBJ	Rc $\frac{1}{4}$ (8A)	1144-2C-EJ	A2000-2C	3000E-2C-J	G59D-8-P10	6503
K61440E-3C-EGBJ	Rc $\frac{3}{8}$ (10A)	1144-3C-EJ	A2000-3C	3000E-3C-J	G59D-8-P10	6503
K61400E-2C-EGB	Rc $\frac{1}{4}$ (8A)	1137-2C-E	2001-2C	3002E-2C	G59D-8-P10	6502
K61400E-3C-EGB	Rc $\frac{3}{8}$ (10A)	1137-3C-E	2001-3C	3002E-3C	G59D-8-P10	6502
K61400E-4C-EGB	Rc $\frac{1}{2}$ (15A)	1137-4C-E	2001-4C	3002E-4C	G59D-8-P10	6502
K61400E-6C-EGB	Rc $\frac{3}{4}$ (20A)	1137-6C-E	2001-6C	3002E-6C	G59D-8-P10	6502
带手动旋塞常通自动排水器						
K61440E-2C-FGBJ	Rc $\frac{1}{4}$ (8A)	1144-2C-FJ	A2000-2C	3000E-2C-J	G59D-8-P10	6503
K61440E-3C-FGBJ	Rc $\frac{3}{8}$ (10A)	1144-3C-FJ	A2000-3C	3000E-3C-J	G59D-8-P10	6503
K61400E-2C-FGB	Rc $\frac{1}{4}$ (8A)	1137-2C-F	2001-2C	3002E-2C	G59D-8-P10	6502
K61400E-3C-FGB	Rc $\frac{3}{8}$ (10A)	1137-3C-F	2001-3C	3002E-3C	G59D-8-P10	6502
K61400E-4C-FGB	Rc $\frac{1}{2}$ (15A)	1137-4C-F	2001-4C	3002E-4C	G59D-8-P10	6502
K61400E-6C-FGB	Rc $\frac{3}{4}$ (20A)	1137-6C-F	2001-6C	3002E-6C	G59D-8-P10	6502

流量特性



型号表示方法



a 机种型号

b 接管口径
注1

c 选择项
注2
注3
注5

型号选定的注意事项

- 注1: 需要接管口径 NPT 螺纹时, 请不要称为 C。
(例) K61440E-3-EGB
选定压力表时, 附加 NPT 螺纹的压力表。
- 注2: 需要组件时请另行商谈。
- 注3: 关于附加品“B”支撑件, 请参照第 466 ~ 467 页。
- 注4: K60570 禁铜规格型号表示方法请参照第 460 页。
- 注5: 关于自动排水器的使用条件, 请参照第 403 页。

型号表示例子

K61440E-2C-FGBJ

机种名称: F.R.L 配套元件

机种型号... 紧凑型

接管口径... $Rc^1 / 4$

选择项... 带手动旋塞常通自动排水器、
附加压力表、附加支撑件、
大型滤杯

a 机种型号			
微型	紧凑型	紧凑型	标准
K	K	K	K
6	6	6	6
0	1	1	1
5	4	4	4
7	4	4	0
0	0	0	0
	E	E	E
		J	

符号	内容				
b 接管口径					
1C	$Rc^1 / 8$				
2C	$Rc^1 / 4$				
3C	$Rc^3 / 8$				
4C	$Rc^1 / 2$				
6C	$Rc^3 / 4$				

c 选择项					
排水器	无符号	气门阀			
	无符号	手动旋塞			
	E	可柔性排水器			
	F	带手动旋塞常通自动排水器(无加压时有排出)			
附加品	无符号	不带附加品			
	G	压力表			
	B	支撑件			
油杯	J	大型油杯		标准装备	

- 冷冻式干燥机
- 干燥剂式干燥机
- 高分子膜式干燥机
- 空气过滤器
- 其它排水器
- F.R.L (组件)
- F.R.L (分类)
- 小型F·R
- 精密R
- 净化F·R
- 电空R
- F.R.L (相关元件)
- 速度控制器
- 消声器
- 止回阀·其它单向阀
- 管接头·气管

- 真空F
- 真空R
- 吸盘
- 真空发生器
- 真空辅助设施·衬垫

- 机械式压力开关
- 电子式压力开关
- 电子差压开关
- 柱塞·密封确认开关
- 空压传感器

- 紧固用压力开关
- 小型流量传感器
- 流量传感器
- 全空压系统(全空压系统)
- 全空压系统()
- 循环式水冷装置
- 水用流量传感器

F · R · L
组单元